

Dossier 7 : samedi 17 juin

Le télétexte nous a appris

Toury	beau, bonne visibilité, nord-ouest modéré	Petit Club	6:30
Toury		Oost-Vlaanderen	6:40
Toury		het Doornikse	6:50
Toury		l'ouest, Ath, Lessines	7:00
Toury		Renouveau	7:10
Toury		Centre Charleroi	7:20

Localisation des pointeurs

Prudence ! Dans l'attente de l'actualisation des cartes relatives aux zones de participation 2017, celles de l'an dernier seront utilisées pour visualiser les localités des différents pointeurs à l'instar de celles des colonies classées dans les tops.

PETIT DEMI-FOND : TOURY

- *Lâcher : 7h15*

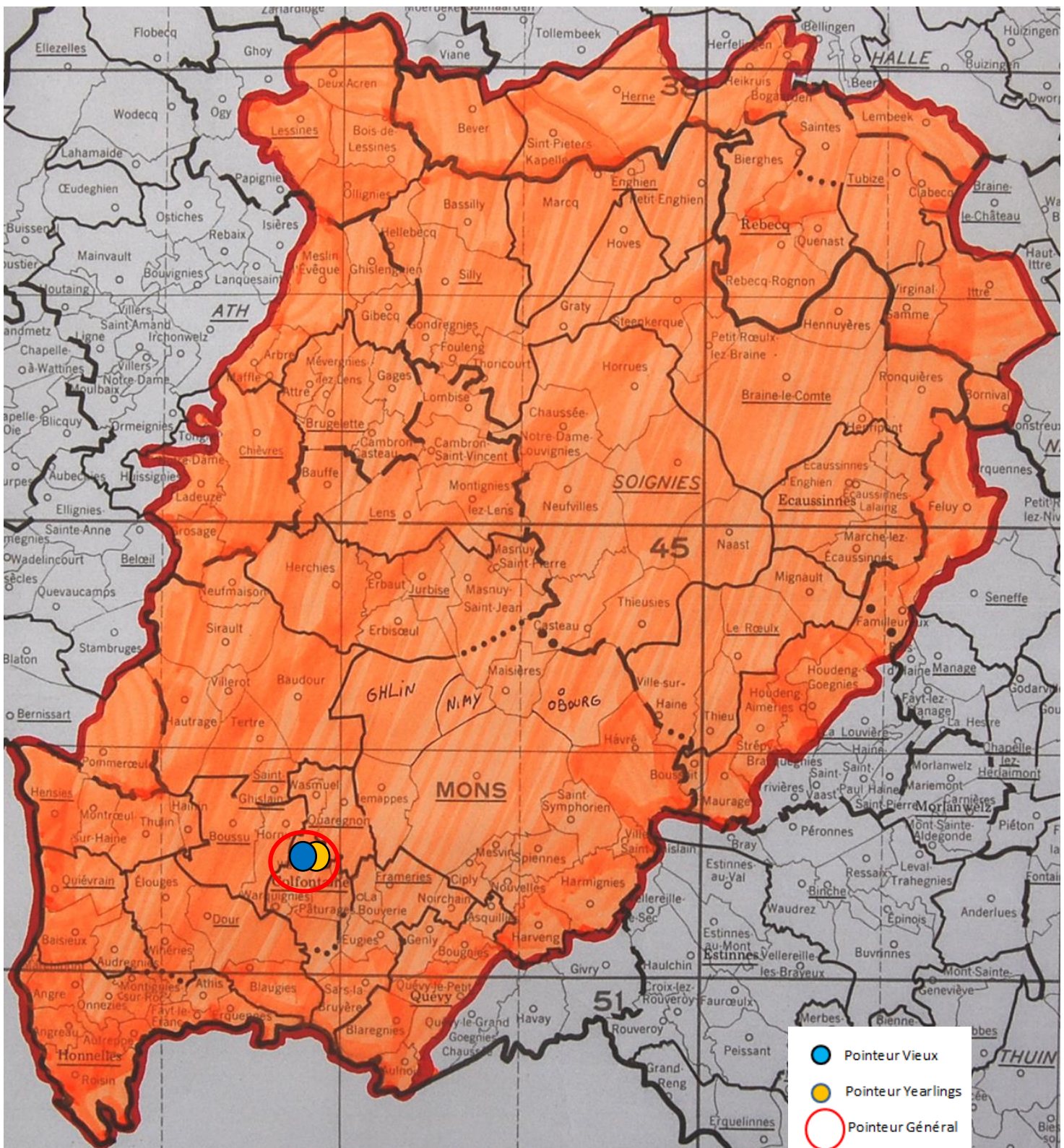
Faute de comparaison possible, des statistiques concernant « *L'Avenir* » montois, constituant un secteur de lâcher, ne peuvent être établies. La publication de ses résultats permet néanmoins de les comparer avec ceux des régions d'Ath-Lessines et de Tournai, programmant la même étape en s'avérant de potentiels « partenaires » d'un plausible lâcher commun en cas de quorum requis de paniers non atteint. La prudence s'impose dans l'analyse menée car les heures d'envol sont différentes.

Des faits à souligner au premier regard :

- régression du contingent (572, - 217)
- les vieux de loin majoritaires
- le top complet des juniors (à 1300 m) plus rapide que celui des vieux
- la palme de pointeur général à un vieux des **Henry-Blanc, de Wasmès**, lauréats dans chaque catégorie



Localisation des pointeurs



Vieux : 315.

1 Henry-Blanc, Wasmès, 281.965 km, 1372.87. 2 Vantghem Pascal, Wasmès, 282.829 km, 1366.32. 3 Cirier-Ruelle, Sirault, 290.219 km, 1362.93. 4 Guery Salvatore, Vaudignies,

294.963 km, 1361.89. 5 Cirier-Ruelle (2), 1361.44. 6 Cirier-Ruelle (3), 1361.44. 7 Cirier-Ruelle (4), 1348.68. 8 Cirier-Ruelle (5), 1348.58. 9 Quevy Neddy, Ladeuze, 295.271 km, 1339.41. 10 Cirier-Ruelle (6), 1338.93...

Lanterne rouge par 3 : 1234.80.

Juniors : 257.

1 Henry-Blanc, Wasmes, 281.965 km, 1367.32. 2 Henry-Blanc (2), 1366.88. 3 Foucart Michel, Herchies, 297.370 km, 1364.94. 4 Foucart Michel (2), 1364.83. 5 Cirier-Ruelle, Sirault, 290.219 km, 1361.87. 6 Beth Jean-Luc, Masnuy-Saint-Jean, 299.174 km, 1360.89. 7 Canion-Sobkowiak, Wasmes, 285.718 km, 1358.08. 8 Flamme Bernard, Hornu, 281.933 km, 1354.25. 9 Cirier-Ruelle (2), 1345.97. 10 Foucart Michel (3), 1340.83...

Lanterne rouge par 3 : 1227.63.

- **Lâcher : 7h**

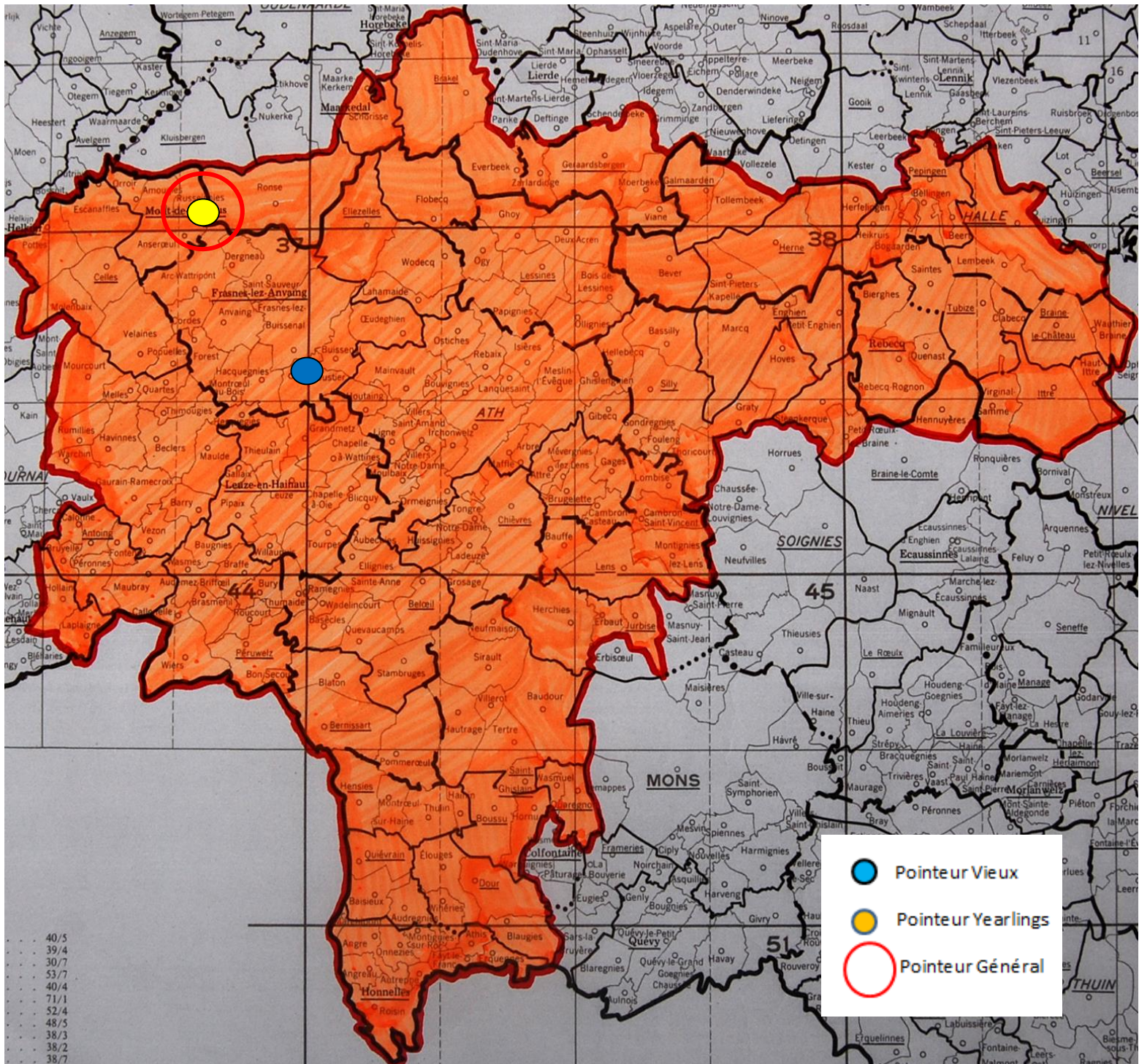
Les « *Entente des V-Entente Frontalière-Entente de l'Ouest* » et « *Entente de la Dendre-Le Sud* » des régions athoise et lessinoise, objets d'un même lâcher, organisent un concours général avec doublages non obligatoires ce qui n'autorise pas d'établir des statistiques. La publication de leurs résultats permet néanmoins de les comparer avec ceux des régions de Mons et de Tournai, programmant la même étape en s'avérant de potentiels « *partenaires* » d'un plausible lâcher commun en cas de quorum requis de paniers non atteint. La prudence s'impose dans l'analyse menée car les heures d'envol sont différentes.

Des faits à souligner au premier regard :

- cap des 1000 réactualisé (1012 pigeons, + 114) au terme d'une nouvelle hausse
- les juniors toujours de loin majoritaires
- top complet des yearlings à plus de 1300 m, des clôtures très proches
- la palme de pointeur général et le podium complet à juniors aux **Casaert-Senechal, de Russeignies**,



Localisation des pointeurs



Vieux : 413.

1 Hayez Guillian et Chr., Moustier, 300.747 km, 1322.35. 2 Casaert-Senechal, Russesnies, 306.703 km, 1317.16. 3 Van Renterghem-Debliquy, Pipaix, 291.911 km, 1316.39. 4 Van Renterghem-Debliquy (2), 1316.19. 5 Casaert-Senechal (2), 1310.13. 6 Francois-Delporte, Wadelincourt, 289.478 km, 1304.34. 7 Bruneau Michel, Brasménil, 285.864 km, 1298.98. 8 Murez-Marichal, Wadelincourt, 289.916 km, 1298.45. 9 Murez-Marichal (2), 1297.57. 10 Van Renterghem-Debliquy (3), 1294.50...

Lanterne rouge par 3 : 1201.74.

Juniors : 599.

1 Casaert-Senechal, Russeignies, 306.703 km, 1324.94. 2 Casaert-Senechal (2), 1317.64. 3 Casaert-Senechal (3), 1314.06. 4 Gheenens-Delbecq, Mainvault, 305.044 km, 1311.82. 5 Casaert-Senechal (4), 1310.97. 6 Casaert-Senechal (5), 1310.13. 7 Casaert-Senechal (6), 1308.46. 8 Murez-Marichal, Wadelincouet, 289.916 km, 1304.48. 9 Casaert-Senechal (7), 1303.36. 10 Gheenens-Delbecq (2), 1301.47...

Lanterne rouge par 3 : 1200.22.

• **Lâcher : 6h50**

A : Entente des VII (Antoing – Nouvelle Entente)

B : Tournai – Kain

C : Dottignies - Néchin

Des faits à souligner au premier regard :

- 794 pigeons... contingent en régression
- vieux et juniors réunis à Dottignies
- deux clôtures à 1200 m, trois à 1100 m
- avantage à l'«Entente des VII » dans le top des vieux, top des juniors équilibré
- le titre de **pointeur général à Jean-Pierre Henu, de Warchin**



Localisation des pointeurs

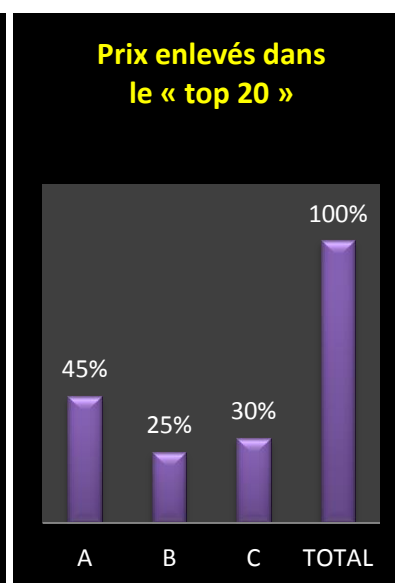
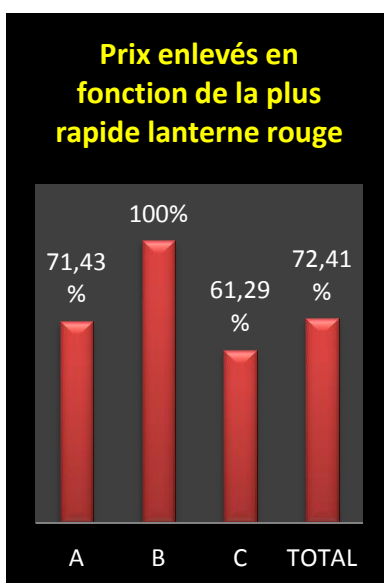
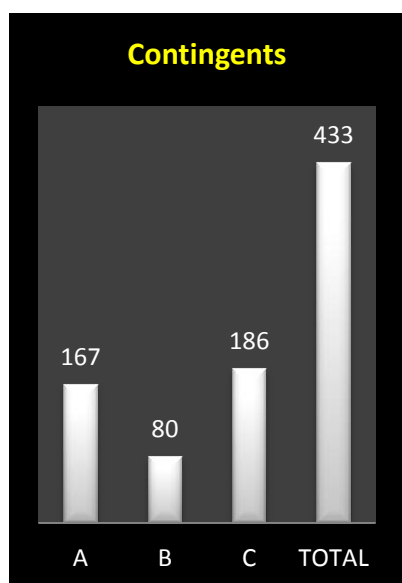


Vieux : 433.

1 Henu Jean-Pierre, Warchin (B), 291.131 km, 1291.61. 2 Nottebaert Christophe, Templeuve (C), 291.264 km, 1288.77. 3 Francois-Mahieu, Laplaigne (A), 283.237 km, 1287.63. 4 Dupont Alain, Gaurain (A), 290.923 km, 1286.79. 5 Bourdon Jean-Marie, Kain (B), 290.963 km, 1286.24. 6 Dumortier Gérard, Taintignies (A), 281.980 km, 1280.37. 7 Mahieu Thierry, Laplaigne (A), 282.213 km, 1278.42. 8 Bride Roger, Molenbaix (C), 299.450 km, 1276.61. 9 Bateur Jean-Paul, Estaimbourg (C), 294.732 km, 1274.97. 10 Henu Jean-

Pierre (2), 1273.35. 11 Huys Frères, Escanaffles (B), 304.694 km, 1272.98. 12 Nottebaert Christophe (2), 1272.82. 13 Huys Philippe, Helchin (C), 301.827 km, 1271.52. 14 Dupont Alain (2), 1271.33. 15 Henu Jean-Pierre (3), 1271.12. 16 Richard Charles, Bruyelle (A), 284.889 km, 1270.59. 17 Huys Philippe (2), 1270.45. 18 Francois-Mahieu (2), 1270.21. 19 Francois-Mahieu (3), 1269.83. 20 Dupont Alain (3), 1267.36...

Le coin des statistiques - Classification par trois						
	Contingent	Lanterne rouge	Prix enlevés en fonction de la plus rapide lanterne rouge		Prix enlevés dans le « top 20 »	
			Nombre	Pourcentage	Nombre	Pourcentage
A	167	1200.37	40	71,43	9	45
B	80	1223.78	27	100	5	25
C	186	1198.93	38	61,29	6	30
Total	433		105	72,41	20	100



Juniors : 361.

935.

1 Vande Walle Yves, Orroir (B), 306.751 km, 1282.79. 2 Nihoul Albert, Péronnes (A), 285.520 km, 1277.69. 3 Dessart Fernand & Fabien, Hollain (A), 284.202 km, 1275.87. 4 Dupont Alain, Gaurain (A), 290.923 km, 1275.69. 5 Donnez-Beukenne, Fontenoy (A), 287.780 km, 1270.93. 6 Dereux Jean-Marie, Celles (B), 302.005 km, 1270.88. 7 Lecocq Michel, Obigies (B), 293.612 km, 1269.85. 8 Casaert Hugo, Russeignies (B), 306.703 km, 1269.81. 9 Baraffe-Bocklant, Kain (B), 291.293 km, 1268.97. 10 Baraffe-Bocklant (2), 1268.42. 11 Donnez-Beukenne (2), 1267.66. 12 Bertuille Michel, Havinnes (B), 295.063 km, 1264.37. 13 Delcourt Paul, Péronnes (A), 285.467 km, 1263.97. 14 Mahieu Thierry, Laplaigne (A), 282.213 km, 1263.35. 15 Bertuille Michel (2), 1262.03. 16 Donnez-Beukenne (3), 1261.37. 17 Bataille-Gheis, Tournai (B), 290.309 km, 1257.92. 18 Nihoul Albert (2), 1256.60. 19 Casaert Hugo (2), 1255.86. 20 Pipers Yvon, Tournai (B), 288.261 km, 1255.21...

Le coin des statistiques - Classification par trois						
	Contingent	Lanterne rouge	Prix enlevés en fonction de la plus rapide lanterne rouge		Prix enlevés dans le « top 20 »	
			Nombre	Pourcentage	Nombre	Pourcentage
A	207	1183.68	53	76,81	9	45
B	154	1196.74	52	100	11	55
C						
Total	361		105	86,78	20	100

