

Dossier 6 : samedi 10 juin

Le télétexte nous a appris

Toury	beau, bonne visibilité, calme	le Tournaisis	6:40
Toury		Ouest, Ath, Lessines	6:50
Toury		Oost-Vlaanderen	7:00
Toury		Renouveau	7:10
Toury		Centre Charleroi	7:20

Localisation des pointeurs

Prudence ! Dans l'attente de l'actualisation des cartes relatives aux zones de participation 2017, celles de l'an dernier seront utilisées pour visualiser les localités des différents pointeurs à l'instar de celles des colonies classées dans les tops.

PETIT DEMI-FOND : TOURY

- *Lâcher : 7h10*

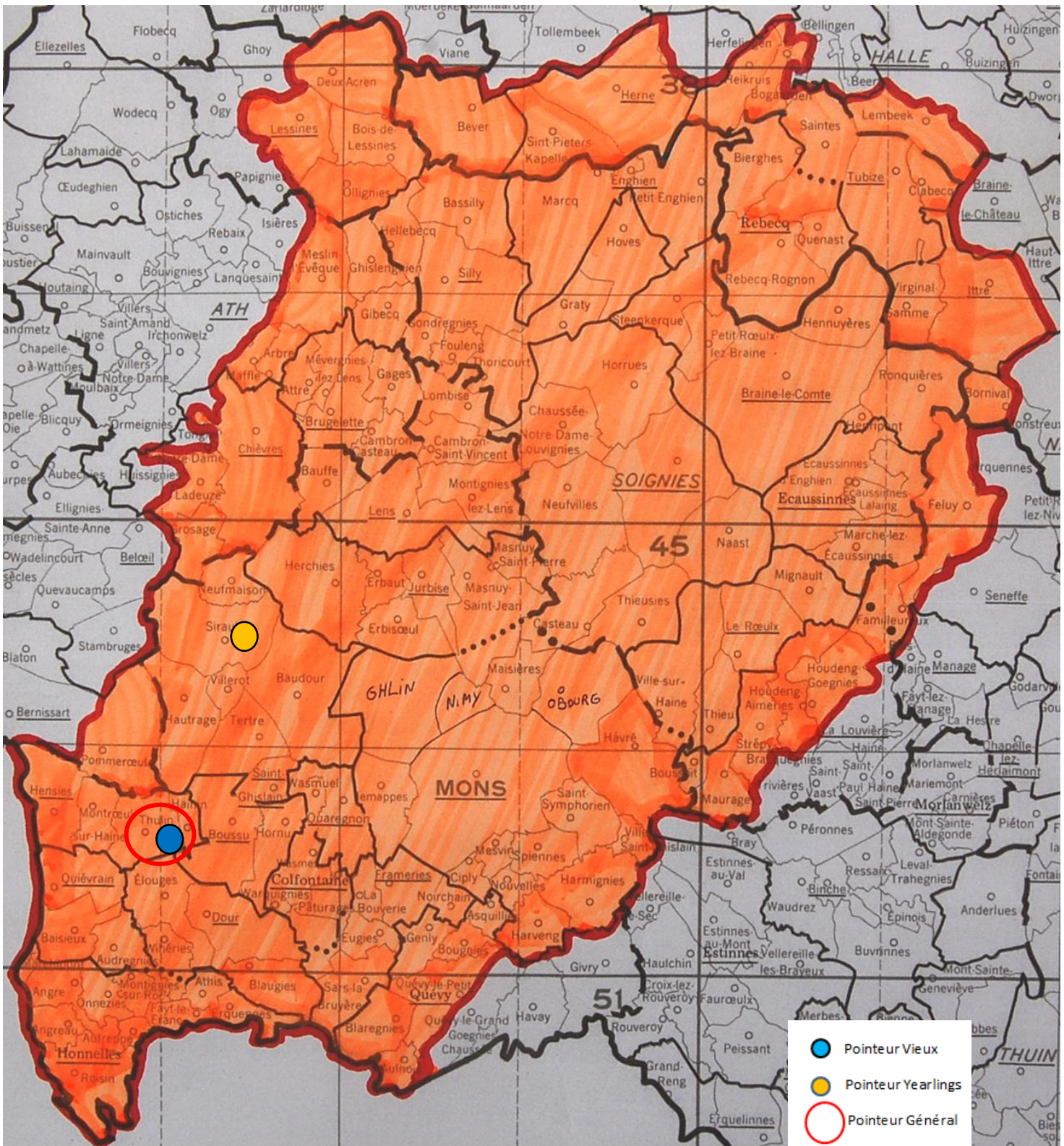
Faute de comparaison possible, des statistiques concernant « *L'Avenir* » montois, constituant un secteur de lâcher, ne peuvent être établies. La publication de ses résultats permet néanmoins de les comparer avec ceux des régions d'Ath-Lessines et de Tournai, programmant la même étape en s'avérant de potentiels « partenaires » d'un plausible lâcher commun en cas de quorum requis de paniers non atteint. La prudence s'impose dans l'analyse menée car les heures d'envol sont différentes.

Des faits à souligner au premier regard :

- le contingent reprend quelques couleurs (789,+135)
- des contingents de catégorie similaires à 3 unités près
- 7 vieux et 4 juniors à plus de 1400 m
- la palme de pointeur général à un vieux de **Bauduin Declerck, de Thulin**



Localisation des pointeurs



Vieux : 393.

1 Declerck Bauduin, Thulin, 281.812 km, 1487.39. 2 Beth J-C – Hachez, Chaussée-Notre-Dame-Louvignie, 305.838 km, 1470.37. 3 Goffaux Philippe, Ronquières, 316.984 km, 1437.24. 4 Dascotte Jean-Luc, Ecaussinnes, 310.364 km, 1435.76. 5 Cirier-Ruelle, Sirault, 290.219 km, 1409.15. 6 Dufour Fabrice, Soignies, 307.635 km, 1401.84. 7 Quevy Neddy,

Ladeuze, 295.271 km, 1400.27. 8 Cirier-Ruelle (2), 1396.04. 9 Quenon Emile, Quaregnon, 286.684 km, 1394.83. 10 Cirier-Ruelle (3), 1394.81...

Lanterne rouge par 3 : 1301.77.

Juniors : 396.

1 Cirier-Ruelle, Sirault, 290.219 km, 1408.69. 2 Quevy Neddy, Ladeuze, 295.271 km, 1408.39. 3 Boschmans R & G, Herne, 320.976 km, 1404.29. 4 Boschmans R & G (2), 1400.52. 5 Colsoule P/F, Baisieux, 276.863 km, 1397.94. 6 Cirier-Ruelle (2), 1395.93. 7 Colsoule P/F (2), 1394.07. 8 Beth Jean-Luc, Masnuy-Saint-Jean, 299.174 km, 1393.56. 9 Foucart Michel, Herchies, 297.370 km, 1385.69. 10 Foucart Michel (2), 1385.69...

Lanterne rouge par 3 : 1289.92.

- **Lâcher : 6h50**

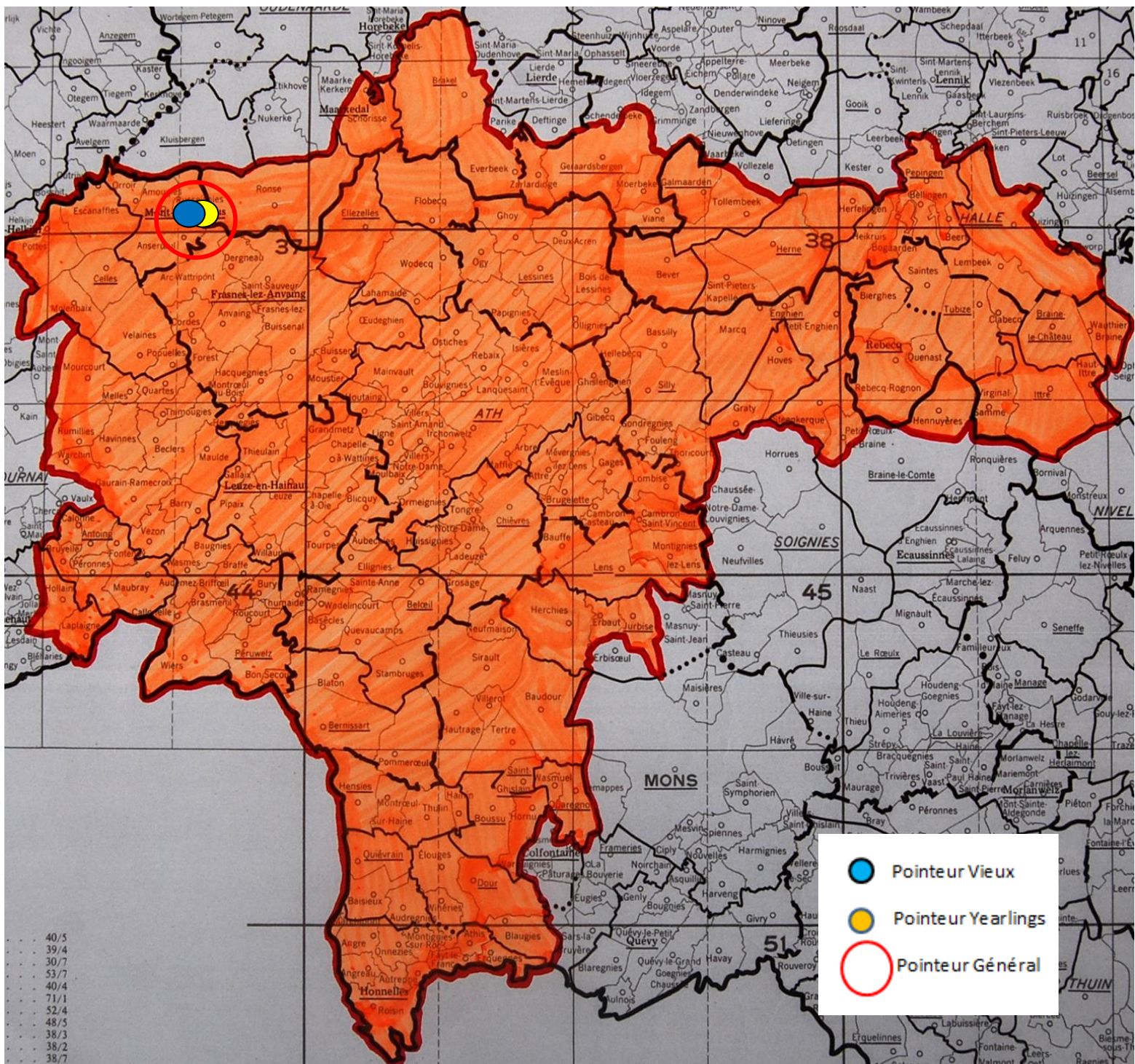
Les « Entente des V-Entente Frontalière-Entente de l'Ouest » et « Entente de la Dendre-Le Sud » des régions athoise et lessinoise, objets d'un même lâcher, organisent un concours général avec doublages non obligatoires ce qui n'autorise pas d'établir des statistiques. La publication de leurs résultats permet néanmoins de les comparer avec ceux des régions de Mons et de Tournai, programmant la même étape en s'avérant de potentiels « partenaires » d'un plausible lâcher commun en cas de quorum requis de paniers non atteint. La prudence s'impose dans l'analyse menée car les heures d'envol sont différentes.

Des faits à souligner au premier regard :

- 898 pigeons (+ 260)
- les juniors toujours de loin majoritaires
- la palme de pointeur général aux **Casaert-Senechal, de Russeignies**, vainqueurs dans chaque catégorie,



Localisation des pointeurs



Vieux : 359.

1 Casaert-Senechal, Russeignies, 306.703 km, 1372.71. 2 Casaert-Senechal (2), 1367.30. 3 Wierinckx Resaan, Beloil, 293.253 km, 1366.36. 4 Casaert-Senechal (3), 1363.76. 5 Murez-Marichal, Wadelincourt, 289.916 km, 1363.24. 6 Murez-Marichal (2), 1362.92. 7 Spileers Mario, Renaix, 311.230 km, 1359.00. 8 Casaert-Senechal (4), 1358.52. 9 Piens Michel, Renaix, 309.592 km, 1355.28. 10 Spileers Mario (2), 1354.76...

Lanterne rouge par 3 : 1264.60.

Juniors : 539.

1 Casaert-Senechal, Russeignies, 306.703 km, 1367.51. 2 Populaire Jean-Marie, Bernissart, 283.403 km, 1365.57. 3 Devoet Frederik, Renaix, 309.309 km, 1363.29. 4 Casaert-Senechal (2), 1360.93. 5 Casaert-Senechal (3), 1356.62. 6 Opsomer Bertrand, Barry, 291.824 km, 1355.14. 7 Goeminne-Verhellen, Flobecq, 314.349 km, 1354.88. 8 Spileers Mario, Renaix, 311.230 km, 1354.57. 9 Carrez Gervais, Ellezelles, 310.616 km, 1351.77. 10 Devoet Frederik (2), 1349.81...

Lanterne rouge par 3 : 1242.81.

- **Lâcher : 6h40**

A : Entente des VII (Antoing – Nouvelle Entente)

B : Tournai – Kain

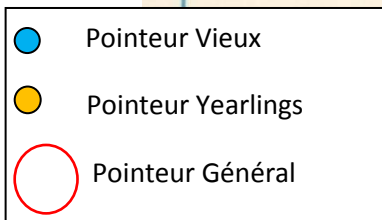
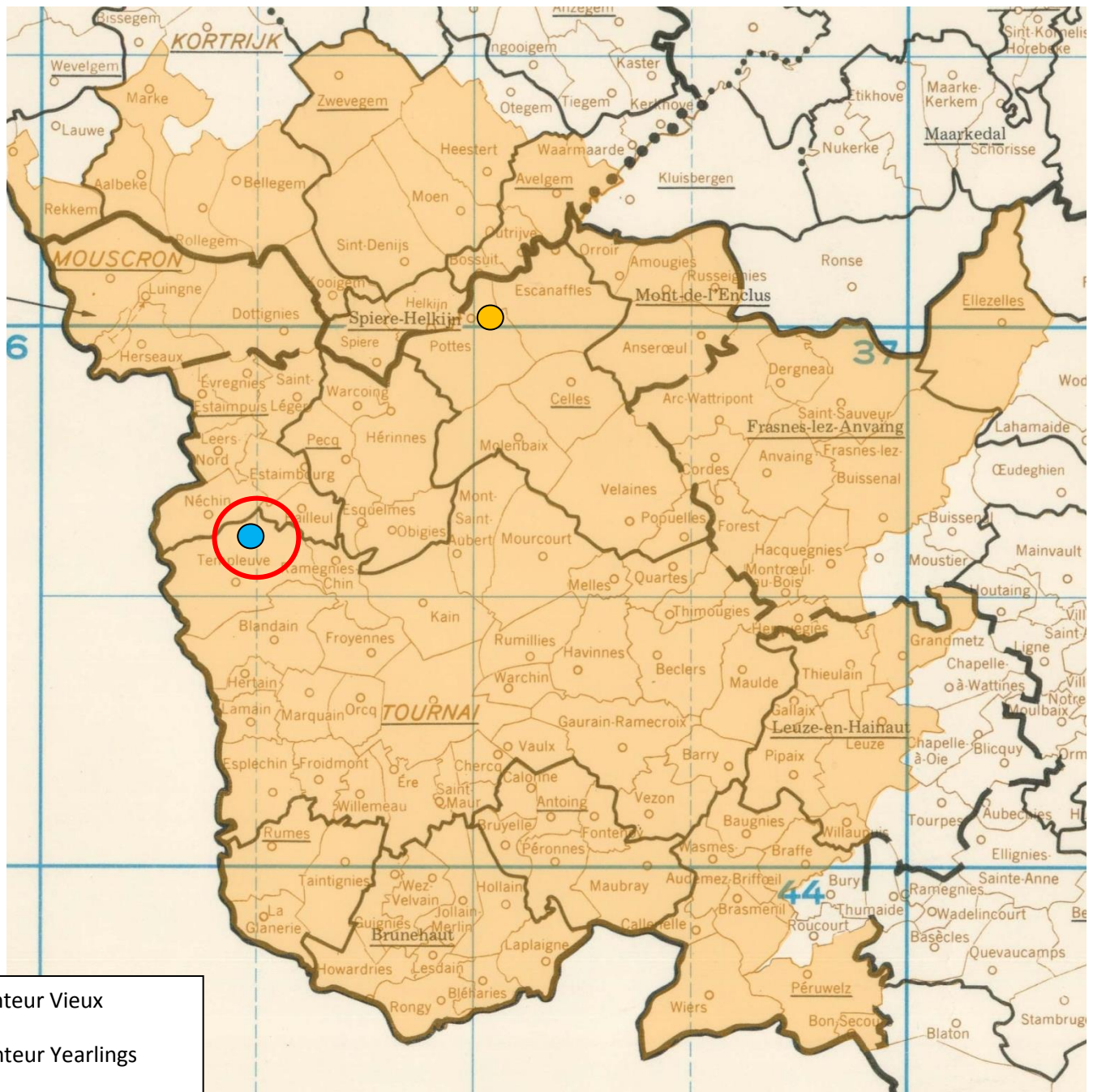
C : Dottignies - Néchin

Des faits à souligner au premier regard :

- 1106 pigeons
- vieux et juniors réunis à Dottignies
- un vieux nettement détaché
- aucun représentant de l'«Entente des VII » et présence minimale de Tournai dans le top des vieux
- le titre de *pointeur général* à **Christophe Nottebaert, de Templeuve**



Localisation des pointeurs

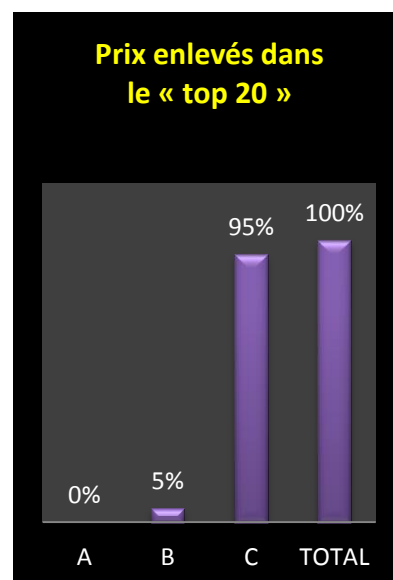
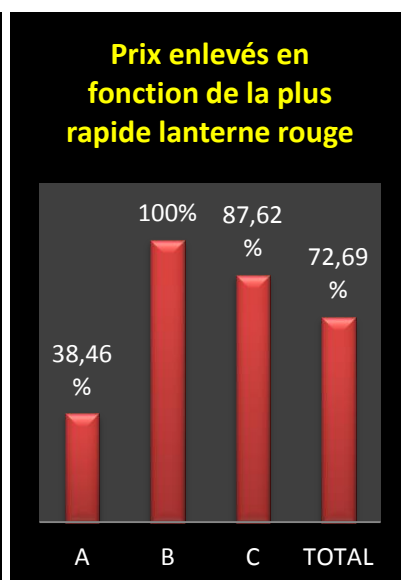
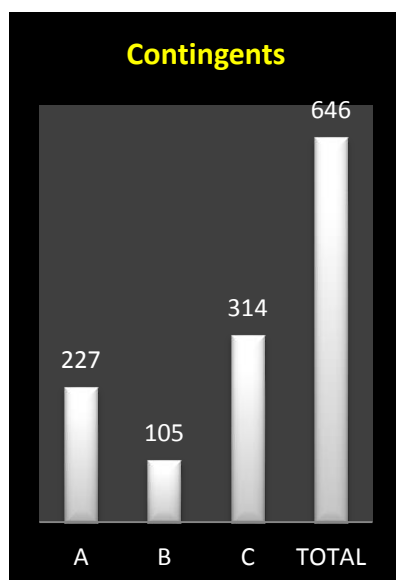


Vieux : 646.

1 Nottebaert Christophe, Templeuve (C), 291.264 km, 1446.67. 2 Verhue Patrick, Zwevegem (C), 308.126 km, 1378.94. 3 Mahieu Angélique, Zwevegem (C), 308.145 km, 1369.63. 4 Nonckelynck Luc, Herseaux (C), 298.758 km, 1368.67. 5 Nottebaert Christophe (2), 1367.97. 6 Nottebaert Christophe (3), 1367.32. 7 Desmet-Bossut, Pecq (C), 296.393 km, 1359.28. 8 Depraetere-Decock, Dottignies (C), 299.417 km, 1355.54. 9 Nottebaert Christophe (4), 1353.98. 10 Nottebaert Christophe (5), 1353.98. 11 Desmet-Bossut (2), 1353.28. 12

Dierickx Luc, Mont-Saint-Aubert (B), 295.279 km, 1353.14. 13 Batteur Jean-Paul, Estaimbourg (C), 294.732 km, 1352.29. 14 Franssens-Verhaeghe, Zvevegem (C), 309.448 km, 1351.00. 15 Nottebaert Christophe (6), 1350.52. 16 Nonckelynck Luc (2), 1350.42. 17 Mahieu Angélique (2), 1347.86. 18 Huys Philippe, Helchin (C), 301.827 km, 1347.74. 19 Verhue Patrick (2), 1347.58. 20 Huys Philippe (2), 1347.04...

Le coin des statistiques - Classification par trois						
	Contingent	Lanterne rouge	Prix enlevés en fonction de la plus rapide lanterne rouge		Prix enlevés dans le « top 20 »	
			Nombre	Pourcentage	Nombre	Pourcentage
A	227	1219.96	30	38,46	0	0
B	105	1269.83	35	100	1	5
C	314	1257.34	92	87,62	19	95
Total	646		157	72,69	20	100



Juniors : 460

1 Allemeersch André, Pottes (C), 301.760 km, 1368.83. 2 Lequenne Olivier, Pottes (B), 301.958 km, 1367.25. 3 Lequenne Olivier (2), 1356.40. 4 Lequenne Olivier (3), 1347.72. 5 Donnez-Beukenne, Fontenoy (A), 287.780 km, 1339.35. 6 Lecocq Michel, Obigies (B), 293.612 km, 1335.51. 7 Dereux Jean-Marie, Celles (B), 302.005 km, 1333.35. 8 Harchies Christian, Warchin (B), 291.259 km, 1333.32. 9 Donnez-Beukenne (2), 1332.22. 10 Dierickx Luc, Mont-Saint-Aubert (B), 295.279 km, 1331.28. 11 Fichelle Eddy & Sylvie, Obigies (B), 294.379 km, 1329.62. 12 Dessart Fernand et Fabien, Hollain (A), 284.202 km, 1326.21. 13 Pipers Yvon, Tournai (B), 288.261 km, 1324.93. 14 Lequenne Olivier (4), 1321.09. 15 Cousaert Karel, Russeignies (B), 307.779 km, 1320.65. 16 Depelchin P/F, Esplechin (A), 82.896 km, 1319.94. 17 Dereux Jean-Marie (2), 1317.93. 18 Bataille-Gheis, Tournai (B), 290.309 km, 1311.53. 19 Verstraeten Jean-Pierre, Esplechin (A), 283.470 km, 1310.40. 20 Francois Etienne, Gaurain (A), 291.816 km, 1310.15...

Le coin des statistiques - Classification par trois						
	Contingent	Lanterne rouge	Prix enlevés en fonction de la plus rapide lanterne rouge		Prix enlevés dans le « top 20 »	
			Nombre	Pourcentage	Nombre	Pourcentage
A	233	1218.90	59	75,64	6	30
B	227	1236.63	76	100	14	70
C						
Total	460		135	87,66	20	100

