



Le (petit) demi-fond, avec son programme composé en majorité de Toury, d'Orléans et de Salbris, sert de répétition avant de lancer les compétitions, nationales ou non, à plus d'une nuit de panier. Fait singulier, il permet à « Coulon Futé » de proposer des résultats honorifiques exclusifs d'ententes qui relèvent d'un même lâcher au sein de l'EPR Hainaut-Brabant wallon sans pour autant proposer de jeu commun. Ces résultats « fictifs », de réelles sources d'information dont les amateurs ne disposent pas, laissent entrevoir ce qui pourrait devenir la réalité sportive du futur à très court terme dans la partie ouest du Hainaut. Deux dossiers sont proposés grâce à la collaboration des classificateurs. Le premier concerne le lâcher regroupant le Tournaisis et l'Aile gauche du Pays Vert, le second l'Aile droite de cette même entité et la région de Mons.

Toury est une commune française située dans le département d'Eure-et-Loir, en région Centre- Val de Loire.

Info

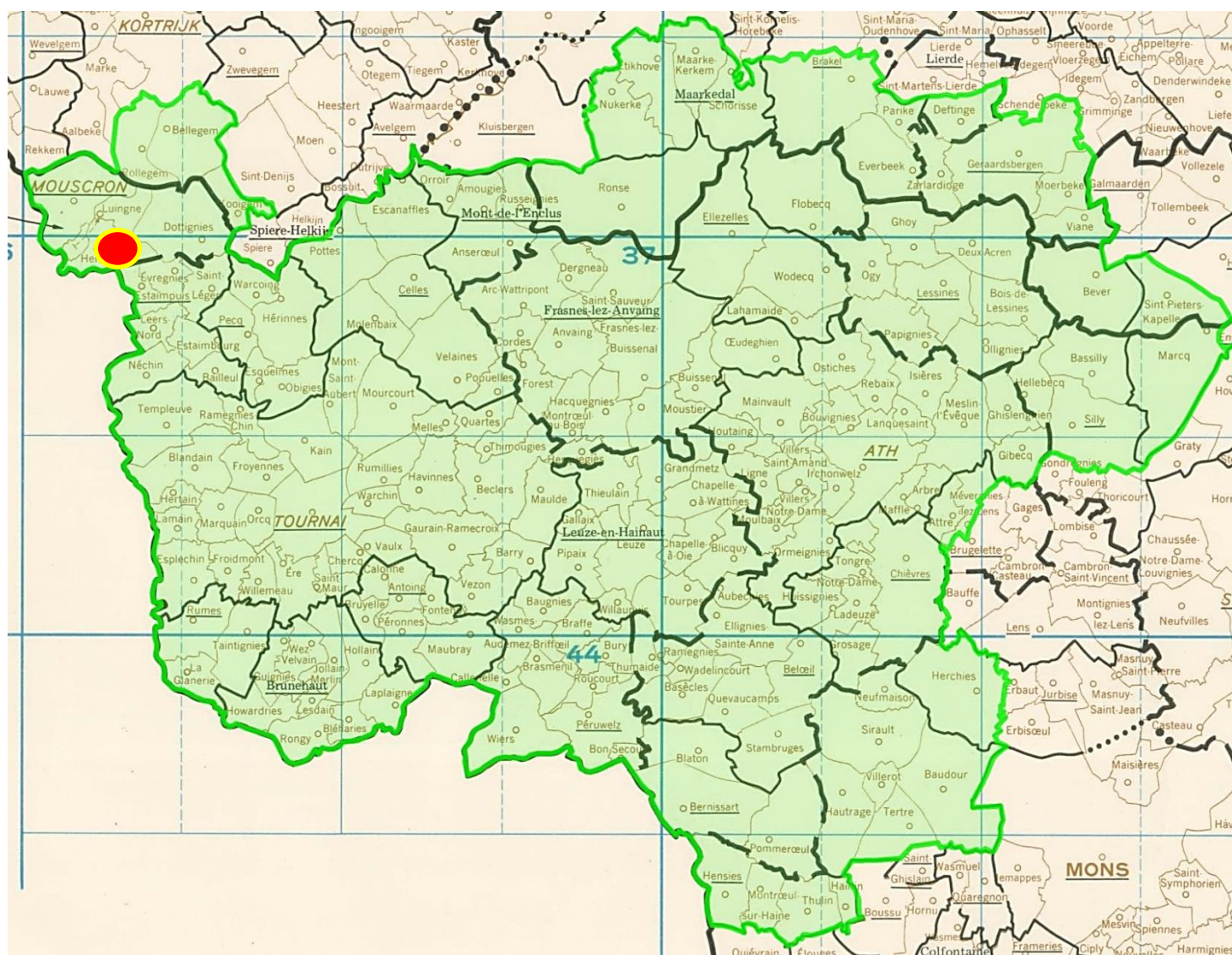
TOURY	beau, bonne visibilité , faible ouest		
	Oost-VI Middenlijn West		07:30
	grand centre charleroi Demi-fond		07:40
	Ath, Lessines, Renouveau		07:50
	Canal Escaut, Tournaisis, L'ouest		08:00

Tournaisis-Aile gauche du Pays Vert – Lâcher : 8 h.

Dottignies, Entente des VI, Tournai, Les V, Entente Frontalière et Entente de l'Ouest sont lâchés en même temps sans proposer de jeu commun. « Coulon Futé » compose les tops exclusifs les concernant tous les six. Les statistiques établies, calculées en fonction de la plus rapide clôture de chaque catégorie organisée, cernent l'impact de chaque groupement sur le déroulement de l'épreuve.

Un code de lecture est d'application. A identifie un participant de Dottignies, B un de l'Entente des VI, C un de Tournai et D un de l'Aile gauche athisoise. Les lettres V, Y et P désignent la catégorie d'âge du pigeon classé. Le nombre suivant ces lettres dévoile soit le total de participants engagés par l'amateur, soit le quorum de prix dudit amateur à ce stade du résultat.

Localisation du pointeur (carte 2022)



A première vue :

Le contingent a quasi doublé. Répartition équitable entre vieux et juniors dans le top du vol. Retours plus soutenus dans les juniors. Avantage marqué en faveur de Tournaisis dans les deux tops et leurs podiums respectifs. Un junior des **Capenolle-Callens, d'Herseaux**, pointeur.

Vieux et Juniors réunis : 2.018

1 Capenolle Callens, Herseaux (A-Y-14), 297.719 km, 1322.90. 2 Dubois Michel, Kain (C-V-12), 291.161 km, 1316.47. 3 Dorchie Francis, La Glanerie (B-V-6), 279.323 km, 1315.69. 4 Nottebaert Christophe, Templeuve (A-Y-38), 291.442 km, 1314.67. 5 Nottebaert Christophe (Y-2), 1314.57. 6 Petit Frank, Kain (C-Y-15), 291.689 km, 1309.93. 7 Leturcq-Duponchelle, Wadelincourt (D-Y-10), 289.599 km, 1309.61. 8 Lequenne-Houfflain, Pottes (C-V-101), 301.958 km, 1308.87. 9 Lequenne-Houfflain (Y-2), 1308.78. 10 Harchies Christian & Cyril, Warchin (C-Y-29), 291.2589 km, 1307.95. 11 François-Delporte, Wadelincourt (D-V-46), 289.478 km, 1307.22. 12 François-Delporte (V-2), 1306.82. 13 Haeck Bengt, Ronse (D-Y-9), 310.396 km, 1306.38. 14 Harchies Christian & Cyril (V-2), 1306.19. 15 Lequenne-Houfflain (Y-3), 1306.04. 16 Lequenne-Houfflain (Y-4), 1305.85. 17 Harchies Christian & Cyril (V-3), 1305.70. 18 Lequenne Houfflain (Y-5), 1305.48. 19 Delville Régis, Pottes (A-Y-16), 303.201 km, 1304.27. 20 Van Renterghem-Debliquy, Pipaix (D-V-12), 291.911 km, 1303.17.

Le coin des statistiques - Classification par trois						
Vieux & Juniors réunis	Contingent	Lanterne rouge	Prix enlevés en fonction de la plus rapide lanterne rouge		Prix enlevés dans le « top 20 »	
			Nombre	Pourcentage	Nombre	Pourcentage
Dottignies	400	1209.65*	39	29,10	5	25
Les VI	246	1208.99*	30	36,59	2	10
Tournai	513	1259.12*	113	62,43	13	65
Total	1.159		182	47,03	20	100
Tournaisis	1.159	1208.99	387	100	15	75
Aile gauche	859	1193.69	230	80,14	5	25
Total	2.018		617	91,68	20	100

* vitesse majorée pour faute de classement VY dans chaque entente

Juniors : 1.228.

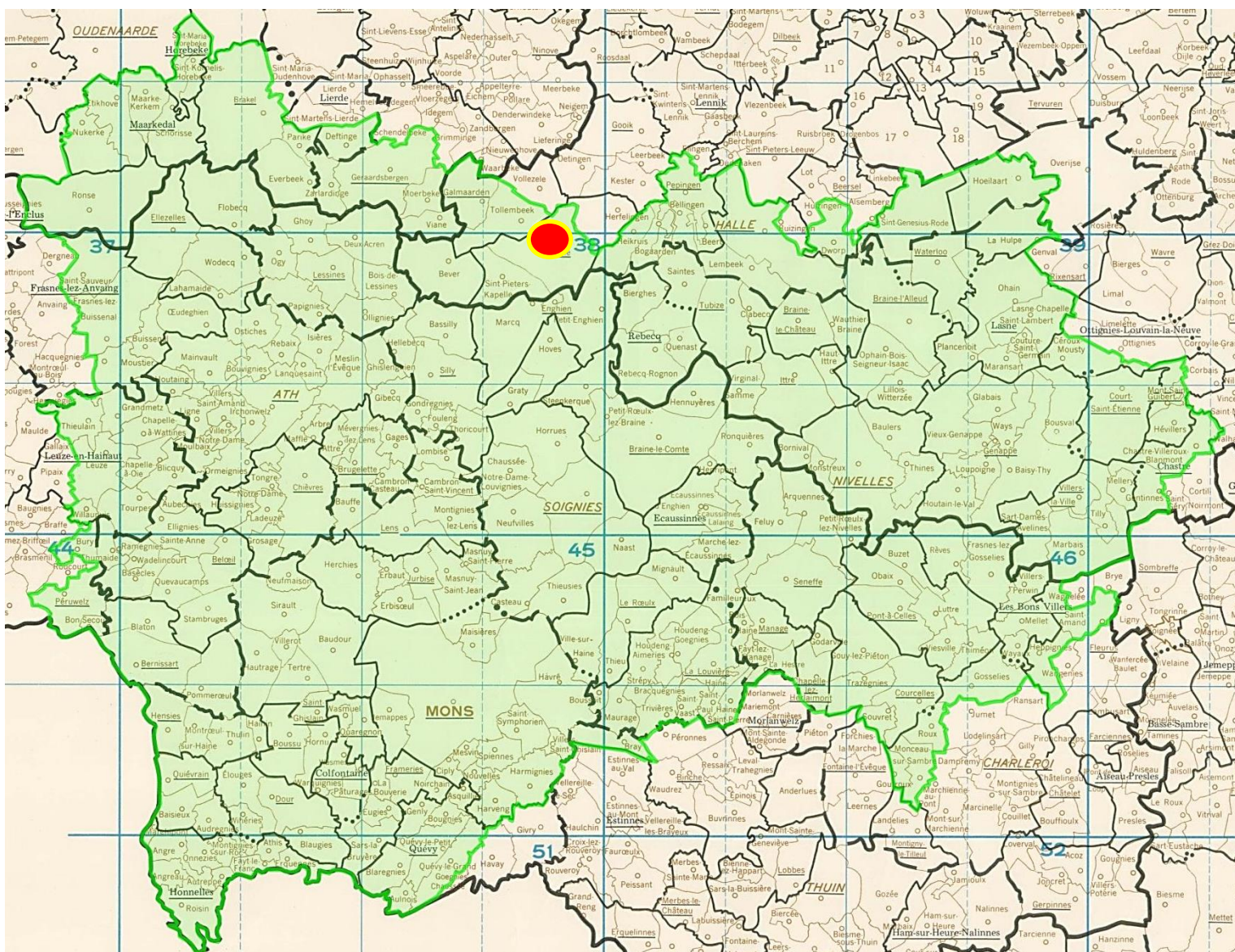
1 Capelle Callens, Herseaux (A-Y-14), 297.719 km, 1322.90. 2 Nottebaert Christophe, Templeuve (A-38), 291.442 km, 1314.67. 3 Nottebaert Christophe (2), 1314.57. 4 Petit Frank, Kain (C-9), 291.689 km, 1309.93. 5 Leturcq-Duponchelle, Wadelincourt (D-6), 289.599 km, 1309.61. 6 Lequenne-Houfflain, Pottes (C-77), 301.958 km, 1308.78. 7 Harchies Christian & Cyril, Warchin (C-15), 291.259 km, 1307.95. 8 Haeck Bengt, Ronse (D-9), 310.396 km, 1306.38. 9 Lequenne-Houfflain (2), 1306.04. 10 Lequenne-Houfflain (3), 1305.85. 11 Lequenne-Houfflain (4), 1305.48. 12 Delville Régis, Pottes (A-16), 303.201 km, 1304.27. 13 Lequenne-Houfflain (5), 1301.82. 14 Harchies Christian & Cyril (2), 1300.36. 15 Nottebaert Christophe (3), 1300.01. 16 Lequenne-Houfflain (6), 1299.67. 17 Lecocq Michel, Obigies (C-4), 293.612 km, 1298.97. 18 Van Renterghem-Debliquy, Pipaix (D-9), 291.911 km, 1297.67. 19 Creteur Alain, Amougies (C-5), 306.607 km, 1297.16. 20 Lequenne-Houfflain (7), 1295.58.

Le coin des statistiques - Classification par trois						
Juniors	Contingent	Lanterne rouge	Prix enlevés en fonction de la plus rapide lanterne rouge		Prix enlevés dans le « top 20 »	
			Nombre	Pourcentage	Nombre	Pourcentage
Dottignies	265	1189.20	72	82,76	5	25
Les VI	128	1181.66	34	79,07	3	15
Tournai	368	1206.95	123	100	12	60
Total	761		229	90,16	20	100
Tournaisis	761	1194.96	254	100	17	85
Aile gauche	467	1174.38	123	78,85	3	15
Total	1.228		377	91,95	20	100

Aile droite Pays Vert-Avenir-Bierghes-Secteur 1 BW : 7 h 50.

L'Entente de la Dendre et Sud et l'Association Avenir-Bierghes-Secteur 1 en Brabant wallon sont lâchés en même temps sans proposer de jeu commun. « Coulon Futé » compose les tops exclusifs les concernant. Les statistiques établies, calculées en fonction de la plus rapide clôture de chaque catégorie organisée, cernent l'impact de chaque groupement sur le déroulement de l'épreuve. Un code de lecture est d'application. A désigne un participant d'Entre Dendre et Sud, B un d'Avenir-Bierghes-Secteur 1 en Brabant wallon. Les lettres V, Y et P désignent la catégorie d'âge du pigeon classé. Le nombre suivant ces lettres dévoile soit le total de participants engagés par l'amateur, soit le quorum de prix dudit amateur à ce stade du résultat.

Localisation du pointeur (carte 2022)



A première vue :

Le contingent regrippe (+ 50 %). Podiums complets des deux catégories en terre flamandaise. Dans chaque catégorie, un même scénario pour les tops : avantage nettement marqué pour Dendre et Sud. Des divergences par contre dans les pourcentages de prix enlevés. **Ronny & G, Boschmans, d'Herne**, pointeurs.

Vieux et Juniors réunis : 1.647.

1 Boschmans Ronny & G, Herne (B-V-7), 320.971 km, 1314.10. 2 Crucke Koen, Onkerzele (A-Y-20), 321.641 km, 1312.55. 3 Haelterman Roger, Onkerzele (A-Y-17), 322.481 km, 1311.10. 4 Quevy-Neddy, Ladeuze (B-V-22), 295.271 km, 1311.05. 5 Crucke Koen (Y-2), 1309.96. 6 Murez-Marichal, Wadelincourt (A-V-18), 289.916 km, 1309.76. 7 Degand Bruno-Vi-Ma, Ligne (A-Y-35), 299.814 km, 1308.18. 8 Cirier-Ruelle, Sirault (B-Y-21), 1306.97. 9 Leturcq-Duponchelle, Wadelincourt (A-V-4), 289.599 km, 1306.46. 10 Murez-Marichal (Y-2), 1306.12. 11 François-Delporte, Wadelincourt (A-V-12), 289.478 km, 1305.91. 12 Murez-Marichal (V-3), 1305.14. 13 Murez-Marichal (Y-4), 1304.94. 14 Murez-Marichal (Y-5), 1304.94. 15 Degand Bruno-Vi-Ma (Y-2), 1304.76. 16 Crucke Koen (Y-3), 1304.56. 17 Denis Grégory, Isières (A-Y-5), 308.246 km, 1304.53. 18 Cirier-Ruelle (Y-2), 1303.55. 19 Murez-Marichal (V-6), 1302.01. 20 Murez-Marichal (Y-7), 1301.72.

Le coin des statistiques - Classification par trois						
Vieux & Juniors réunis	Contingent	Lanterne rouge	Prix enlevés en fonction de la plus rapide lanterne rouge		Prix enlevés dans le « top 20 »	
			Nombre	Pourcentage	Nombre	Pourcentage
Dendre et Sud	674	1193.96	225	100	16	80
Avenir-Secteur 1	973	1177.20	260	80	4	20
Total	1.647		485	88,34	20	100

Juniors : 856.

1 Crucke Koen, Onkerzele (A-15), 321.641 km, 1312.55. 2 Haelterman Roger, Onkerzele (A-7), 322.481 km, 1311.18. 3 Crucke Koen (2), 1309.96. 4 Degand Bruno-Vi-Ma (A-35), 299.814 km, 1308.18. 5 Cirier-Ruelle, Sirault (B-11), 290.219 km, 1306.97. 6 Murez-Marichal, Wadelincourt (A-14), 289.916 km, 1306.12. 7 Murez-Marichal (2), 1304.94. 8 Murez-Marichal (3), 1304.94. 9 Degand Bruno-Vi-Ma (2), 1304.76. 10 Crucke Koen (3), 1304.56. 11 Denis Grégory, Isières (A-5), 308.246 km, 1304.53. 12 Cirier-Ruelle (2), 1303.55. 13 Murez-Marichal (4), 1301.72. 14 Murez-Marichal (5), 1301.62. 15 Genlain Philippe, Sirault (B-8), 289.832 km, 1301.44. 16 Murez-Marichal (6), 1301.33. 17 Lorrez Paul, Geraardsbergen (A-2), 317.576 km, 1297.99. 18 Crucke Koen (4), 1296.59. 19 Crucke Koen (5), 1296.50. 20 Murez-Marichal (7), 1296.19.

Le coin des statistiques - Classification par trois						
Juniors	Contingent	Lanterne rouge	Prix enlevés en fonction de la plus rapide lanterne rouge		Prix enlevés dans le « top 20 »	
			Nombre	Pourcentage	Nombre	Pourcentage
Dendre et Sud	396	1189.47	112	100	17	85
Avenir-Secteur 1	460	1140.51	83	53,90	3	15
Total	856		195	68,18	20	100