



2020



## **Pour ceux qui souhaitent en savoir davantage !**

*Ce dossier est exclusivement réservé au fond national programmé. « Coulon Futé » propose, avec la collaboration des classificateurs, d'y découvrir les résultats forgés par des colonies hennuyères ou brabançonnnes.*

*Des statistiques sont établies pour cerner de manière argumentée et rationnelle le déroulement des épreuves.*

*Bonne saison à tous ! Bonne réflexion !*

## Dossier du 31 juillet : Barcelone international

Capitale administrative et économique de la Catalogne, Barcelone est la deuxième ville la plus peuplée d'Espagne. Destination touristique de par son patrimoine culturel unique (musées remarquables), elle s'avère un centre économique majeur, dispose d'un port méditerranéen et du second aéroport espagnol. Distante de 180 km du col du Perthus et de la frontière française, elle est une entité dense, divisée en districts, limitée d'une part par la mer et d'autre part par la montagne.

Barcelona/Barcelone	légèrement nuageux à beau, 24 degrés, bonne visibilité, nord faible	8:50
---------------------	---	------

### Le lâcher : 8 h 50.

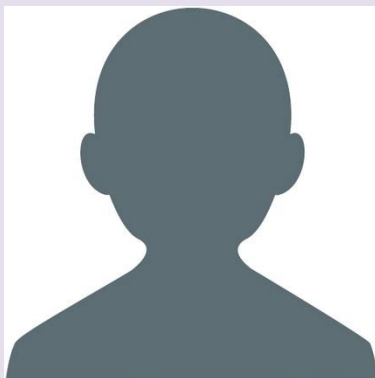
\* Les résultats fusionnés des doublages d'Ath, d'Estinnes, de Lessines, de Leuze, de Marchelez-Ecaussines, de Soignies et de Tournai sont exclusifs car ces sept doublages n'organisent pas de jeu en commun. Les statistiques établies, calculées en fonction de la plus rapide clôture de chaque catégorie organisée, cernent l'impact de chaque doublage sur le déroulement de l'épreuve.

\* Un code de lecture est d'application. La lettre A désigne un participant d'Ath, la lettre B un d'Estinnes, la lettre C un de Lessines, la lettre D un de Leuze, la lettre E un de Marchelez-Ecaussines, la lettre F un de Soignies et la lettre G un de Tournai. Ces sept lettres sont remplacées par un nombre indiquant, selon l'avancement du classement, le total de prix décrochés par l'amateur en cas de récurrence de sa part.

\* Le nombre suivant la lettre dévoile le quorum de pigeons engagés par l'amateur.

Une analyse sommaire :

- un contingent de 453 pigeons
- tous les pigeons classés par gain et perte
- clôtures des bureaux sur trois jours
- Leuze en verve
- les *Demaret-Marichal, d'Herquegies, pointeurs.*



**Vieux : 453.**

**Samedi 01/08.** 1 Demaret-Marichal, Herquegies (D-3), 1.060.449 km, 15.19.16. 2 Goemaere José & Gustave, Havinnes (D-2), 1.056.386 km, 17.34.05. 3 Saeytjdt Paul & Sven, Brakel (C-7), 1.057.586 km, 17.35.39. 4 Claes Francis & Sylvain, Taintignies (F-4), 1.048.113 km, 18.14.45. 5 Vandenberghe A & L, Ronquières (F-5), 1.066.461 km, 18.21.34. 6 Bracke Jozef, Brakel (C-4) 1.058.440 km, 18.55.13. 7 Sulmon Francis, Bléharies (G-6), 1.045.364 km, 19.45.09. 8 Casaert Hugo, Russeignies (G-8), 1.071.297 km, 20.00.42. 9 Benois P, Moustier (D-2), 1.062.761 km, 20.21.21. 10 Calonne Jean & R, Péruwelz (D-5), 1.046.002 km, 20.33.09. 11 Francois Etienne, Gaurain (D-3), 1.055.646 km, 20.36.53. 12 Imbrecht Germain, Bornival (F-14), 1.065.579 km, 20.42.27. 13 Sulmon Francis (2), 20.53.50. 14 Defoort Stéphane, Leuze (D-2), 1.056.671 km, 21.02.55. 15 Tondeur-Vandekerckhove, Havré (F-5), 1.048.195 km, 21.05.41. 16 Casaert Hugo (2), 21.12.54. 17 Tondeur-Vandekerckhove (2), 21.22.44. 18 Ameloot Gérard, Ronquières (F-10), 1.065.506 km, 21.23.49. 19 Calonne Jean & R (2), 21.30.33. 20 Sempos Ludovic, Herchies (A-23), 1.050.678 km, 21.38.22...

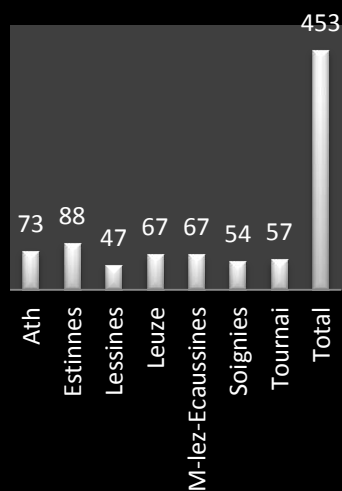
Pointeur non repris dans le précédent classement :

**Dimanche 02/08.** 22 Paternoster Henri, Vellereille (B-16), 1.040.192 km, 05.48.07.

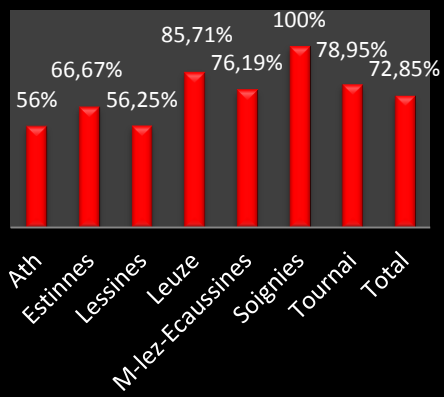
## Les statistiques des doublages

Le coin des statistiques - Classification par trois						
Vieux	Contingent	Lanterne rouge	Prix enlevés en fonction de la plus rapide lanterne rouge		Prix enlevés dans le « top 20 »	
			Nombre	Pourcentage	Nombre	Pourcentage
Ath	73	Jeudi 6 21.01.48	14	56	1	5
Estinnes	88	Merc. 5 20.11.56	20	66,67	0	0
Lessines	47	Jeudi 6 11.26.14	9	56,25	2	10
Leuze	67	Merc. 08.00.14	18	85,71	7	35
M-lez-Ecaussines	67	Mardi 4 17.25.10	16	76,19	3	15
Soignies	54	Mardi 4 08.09.34	18	100	2	10
Tournai	57	Mardi 4 20.07.45	15	78,95	5	25
<b>Total</b>	<b>453</b>		<b>110</b>	<b>72,85</b>	<b>20</b>	<b>100</b>

### Contingent



### Prix enlevés en fonction de la plus rapide lanterne rouge



### Prix enlevés dans le « top 20 »

