

## Dossier 4 : samedi 27 mai

### Le télétexte nous a appris

Toury	très beau, très bonne visibilité, ouest-sud-ouest faible	Petit Club	7:00
Toury		Centraal Hafoverbond Oost-Vlaanderen	7:00
Toury		provinciaal Oost-Vlaanderen	7:10
Toury		Ouest, Ath, Lessines	7:20
Toury		le Tournaisis	7:30
Toury		Renouveau	7:40
Toury		Centre Charleroi	7:50

### Localisation des pointeurs

**Prudence !** Dans l'attente de l'actualisation des cartes relatives aux zones de participation 2017, celles de l'an dernier seront utilisées pour visualiser les localités des différents pointeurs à l'instar de celles des colonies classées dans les tops.

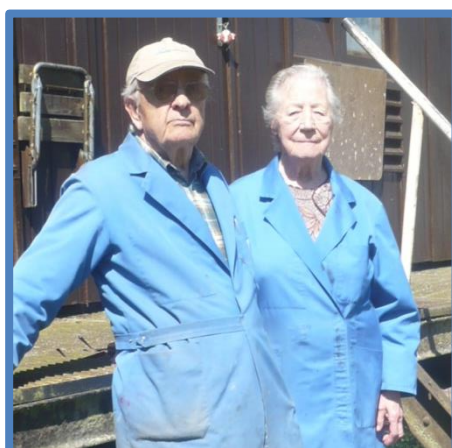
## PETIT DEMI-FOND : TOURY

- *Lâcher : 7h40*

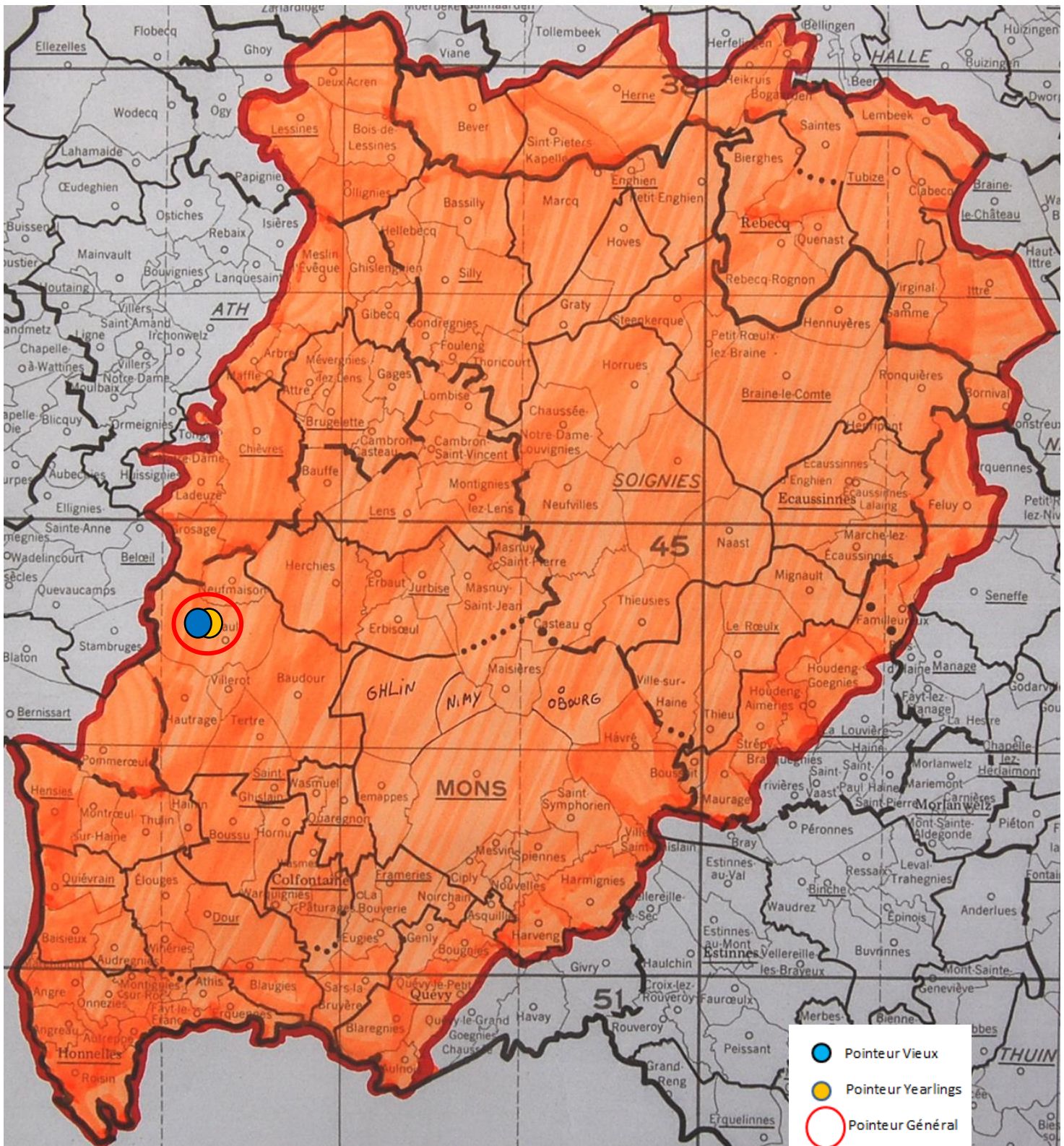
Faute de comparaison possible, des statistiques concernant « *L'Avenir* » montois, constituant un secteur de lâcher, ne peuvent être établies. La publication de ses résultats permet néanmoins de les comparer avec ceux des régions d'Ath-Lessines et de Tournai, programmant la même étape en s'avérant de potentiels « partenaires » d'un plausible lâcher commun en cas de quorum requis de paniers non atteint. La prudence s'impose dans l'analyse menée car les heures d'envol sont différentes.

*Des faits à souligner au premier regard :*

- *le contingent progresse (1303, + 226)*
- *les vieux toujours majoritaires*
- *4 vieux et 2 juniors à plus de 1300 m*
- *la palme de pointeur général à un vieux des Cirier-Ruelle, de Sirault, lauréats dans chaque catégorie.*



## Localisation des pointeurs



**Vieux** : 724.

**1** Cirier-Ruelle, Sirault, 290.219 km, 1330.34. **2** Quevy Neddy, Ladeuze, 295.271 km, 1311.36. **3** Quevy Neddy (2), 1310.00. **4** Cirier-Ruelle (2), 1300.43. **5** Cirier-Ruelle (3),

1297.72. 6 Foucart Michel, Herchies, 297.370 km, 1296.76. 7 Colsoule P/F, Baisieux, 276.863 km, 1290.43. 8 Cirier-Ruelle (4), 1287.04. 9 Cirier-Ruelle (5), 1286.79. 10 Cirier-Ruelle (6), 1286.79...

**Lanterne rouge par 3** : 1121.55.

**Juniors** : 579.

**1 Cirier-Ruelle, Sirault**, 290.219 km, 1325.18. 2 Sauvage Yves, Biévène, 316.123 km, 1306.56. 3 Beth Jean-Claude, Masnuy-Saint-Jean, 299.174 km, 1283.18. 4 Canion-Sobkowiak, Wasmes, 285.718 km, 1281.82. 5 Henry-Blanc, Wasmes, 281.965 km, 1272.88. 6 Guery Salvatore, Vaudignies, 294.963 km, 1270.47. 7 Colsoule P/F, Baisieux, 276.863 km, 1270.30. 8 Gorniak-Cordaro, Hornu, 285.495 km, 1268.20. 9 Steenhaut André, Bassilly, 312.366 km, 1264.63. 10 Verschelden Did., Tubize, 320.634 km, 1264.49...

**Lanterne rouge par 3** : 1074.32.

- **Lâcher : 7h20**

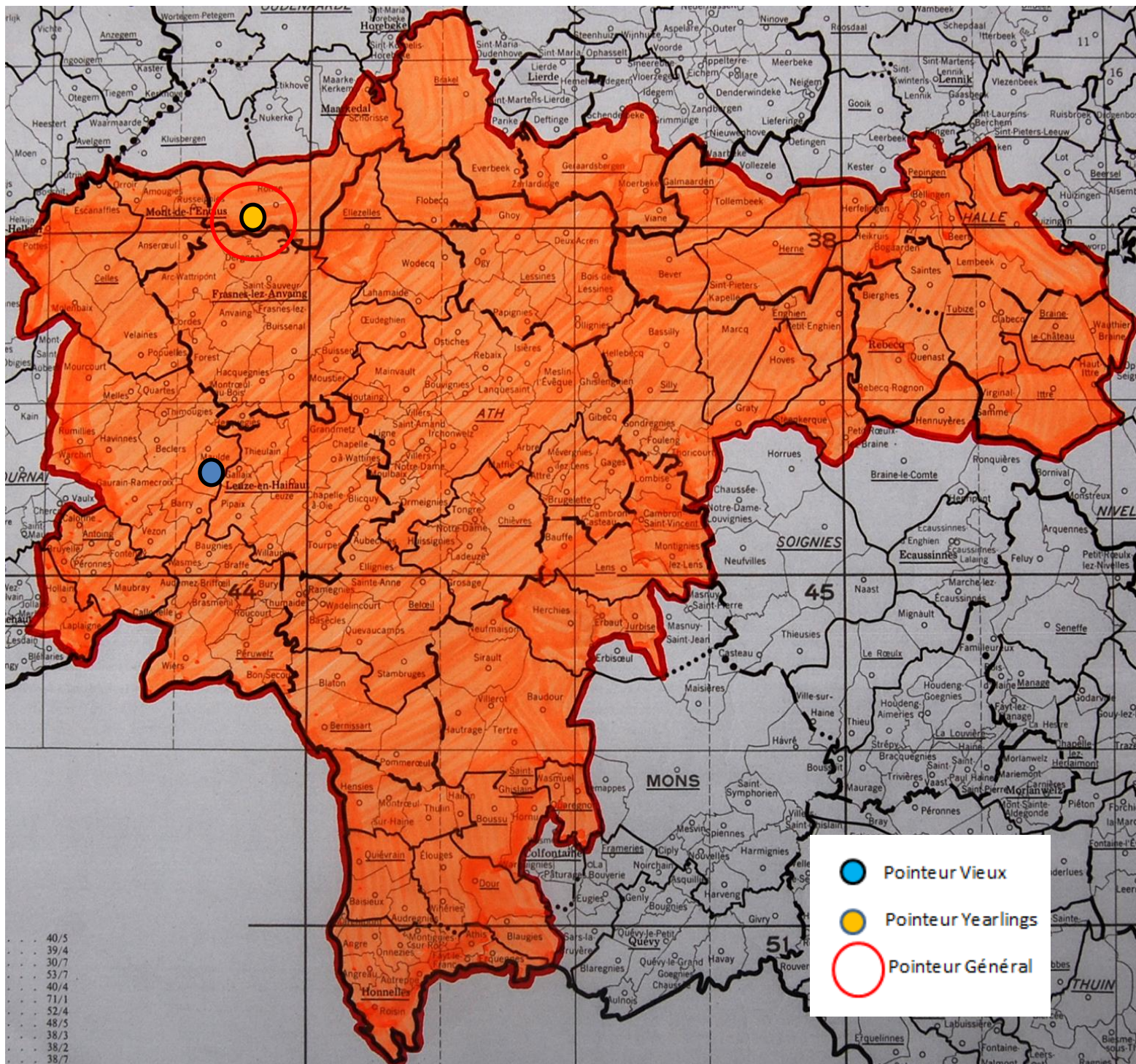
**Les « Entente des V-Entente Frontalière-Entente de l'Ouest » et « Entente de la Dendre-Le Sud » des régions athoise et lessinoise, objets d'un même lâcher, organisent un concours général avec doublages non obligatoires ce qui n'autorise pas d'établir des statistiques. La publication de leurs résultats permet néanmoins de les comparer avec ceux des régions de Mons et de Tournai, programmant la même étape en s'avérant de potentiels « partenaires » d'un plausible lâcher commun en cas de quorum requis de paniers non atteint. La prudence s'impose dans l'analyse menée car les heures d'envol sont différentes.**

*Des faits à souligner au premier regard :*

- 1681 pigeons
- apparition de colonies flandriennes dans les tops
- les juniors de loin majoritaires
- la palme de pointeur général à **Youri Deblanc, de Renaix**,



## Localisation des pointeurs



**Vieux** : 630.

**1 Hautrive Edouard, Maulde**, 292.488 km, 1329.76. **2 Degransart Serge, Pipaix**, 292.734 km, 1325.78. **3 Devoet Frederik, Renaix**, 309.309 km, 1324.75. **4 Murez-Marichal, Wadelincourt**, 289.916 km, 1318.89. **5 Haelters Yvan, Etikhove**, 314.880 km, 1316.45. **6 Carrez Gervais, Ellezelles**, 310.616 km, 1316.35. **7 Carrez Gervais (2)**, 1315.61. **8 Van**

Renterghem-Debliquy, Pipaix, 291.911 km, 1303.04. 9 Murez-Marichal (2), 1298.90. 10 Bruneau Michel, Brasménil, 285.864 km, 1296.00...

**Lanterne rouge par 3 : 1096.42.**

**Juniors : 1051.**

**1 Deblanc Youri, Renaix, 310.838 km, 1346.07.** 2 Piens Michel, Renaix, 309.592 km, 1332.15. 3 Marichal Thierry & Jean, Buissenal, 302.165 km, 1328.77. 4 Casaert-Senechal, Russeignies, 306.703 km, 1321.64. 5 Deblanc Youri (2), 1315.41. 6 Chevalier Claude, Ellezelles, 310.077 km, 1308.068. 7 Murez-Marichal, Wadelincourt, 289.916 km, 1298.71. 8 Piens Michel (2), 1295.63. 9 Murez-Marichal (2), 1291.09. 10 Murez-Marichal (3), 1282.05...

**Lanterne rouge par 3 : 1014.09.**

- **Lâcher : 10h**

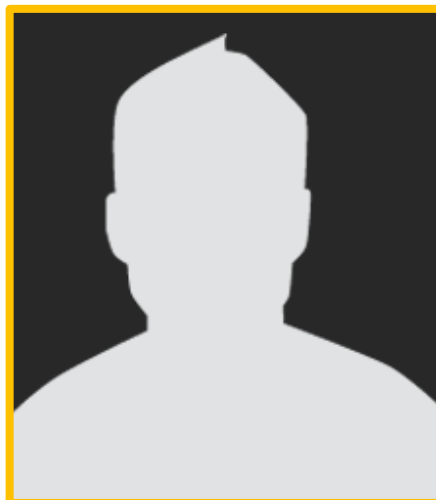
**A : Entente des VII (Antoing – Nouvelle Entente)**

**B : Tournai – Kain**

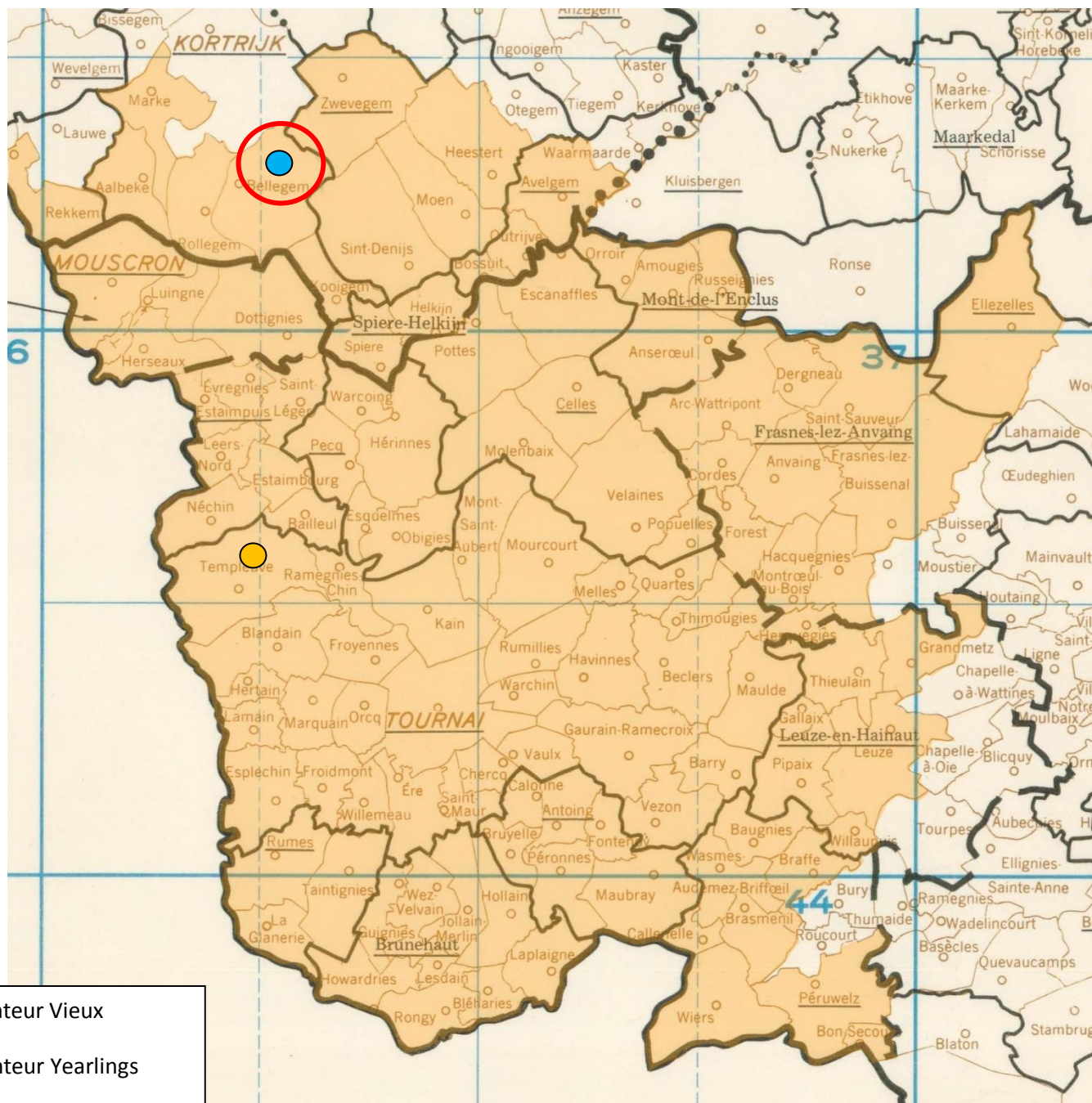
**C : Dottignies - Néchin**

*Des faits à souligner au premier regard :*

- 1572 pigeons (- 476)... le premier national a sévi
- un même scénario dans chaque top
- 2 vieux à plus de 1400 m
- nette mainmise de Dottignies-Néchin
- le titre de pointeur à **Gino Dekimpe, de Bellegem**



## Localisation des pointeurs

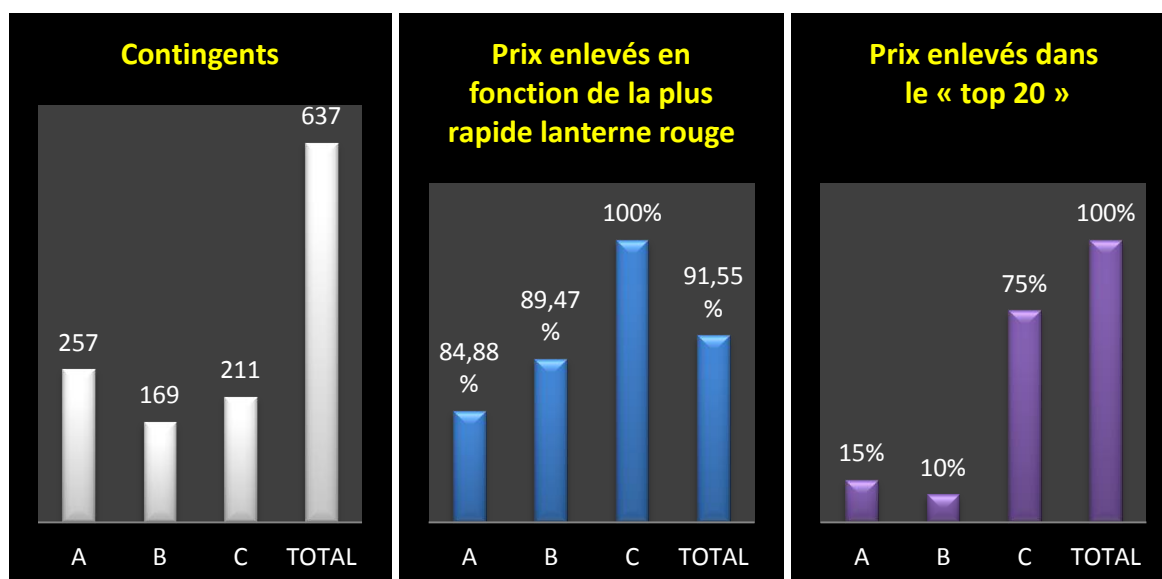


**Vieux :** 637.

**1 Dekimpe Gino, Bellegem (C),** 304.175 km, 1424.16. **2 Mahieu Angélique, Zwevegem (C),** 308.145 km, 1413.61. **3 Ovaere Albert, Estaimbourg (C),** 294.053 km, 1389.33. **4 Dekimpe Gino (2),** 1381.89. **5 Nonckelynck Luc, Herseaux (C),** 298.758 km, 1372.12. **6 Dekimpe Gino (3),** 1363.71. **7 Libon Jean-Claude, Mouscron (C),** 299.471 km, 1363.29. **8 Nonckelynck Luc (2),** 1360.77. **9 Nonckelynck Luc (3),** 1360.67. **10 Dorchie Francis, La Glanerie (A),** 279.323

km, 1360.33. 11 Debrouwer Roger, Herseaux (C), 296.609 km, 1359.03. 12 Dekimpe Gino (4), 1353.70. 13 Dorchie Francis (2), 1353.19. 14 Lecocq Michel, Obigies (B), 293.612 km, 1344.27. 15 Quintard Thomas, Kain (B), 291.298 km, 1344.24. 16 Dekimpe Gino (5), 1341.66. 17 Baert-Debusschere, Ere (A), 285.599km, 1336.44. 18 Desmet-Bossut, Pecq (C), 296.393 km, 1336.10. 19 Nonckelynck Luc (4), 1334.13. 20 Salembier Mélanie, Hérinnes (C), 298.391 km, 1332.99...

Le coin des statistiques - Classification par trois						
	Contingent	Lanterne rouge	Prix enlevés en fonction de la plus rapide lanterne rouge		Prix enlevés dans le « top 20 »	
			Nombre	Pourcentage	Nombre	Pourcentage
<b>A</b>	257	1160.64	73	84,88	3	15
<b>B</b>	169	1170.98	51	89,47	2	10
<b>C</b>	211	1197.44	71	100	15	75
<b>Total</b>	<b>637</b>		<b>195</b>	<b>91,55</b>	<b>20</b>	<b>100</b>



**Juniors : 935.**

**1 Nottebaert Christophe, Templeuve (C), 291.264 km, 1393.27.** 2 Masure Thierry & Gilles, Hérinnes (C), 298.126 km, 1385.02. 3 Desmet-Bossut, Pecq (C), 296.393 km, 1383.82. 4 Debrouwer Roger, Herseaux (C), 296.609 km, 1383.33. 5 Marien Julien, Kooigem (C), 301.611 km, 1357.79. 6 Vanparys-Debusschere, Néchin (C), 292.540 km, 1352.47. 7 Nonckelynck Luc, Herseaux (C), 298.758 km, 1342.83. 8 Desmet-Bossut (2), 1340.63. 9 Depraetere-Decock, Dottignies (C), 299.417 km, 1340.48. 10 Desmet-Bossut (3), 1336.30. 11 Debrouwer Roger (2), 1335.37. 12 Nottebaert Christophe (2), 1334.95. 13 Franssens-Verhaeghe, Zwevegem (C), 309.448 km, 1330.20. 14 Nonckelynck Luc (2), 1329.29. 15 Fontaine Jean-Claude, Bailleul (C), 293.840 km, 1325.09. 16 Lecocq Michel, Obigies (B), 293.612 km, 1324.46. 17 Delbroeck Loïc, Leers-Nord (C), 294.620 km, 1323.24. 18 Dorchie

Francis, La Glanerie (A), 279.323 km, 1322.03. 19 Masquillier Jean-Louis, Saint-Maur (A), 285.743 km, 1321.55. 20 Dorchies Francis (2), 1318.49...

Le coin des statistiques - Classification par trois						
	Contingent	Lanterne rouge	Prix enlevés en fonction de la plus rapide lanterne rouge		Prix enlevés dans le « top 20 »	
			Nombre	Pourcentage	Nombre	Pourcentage
<b>A</b>	381	1119.50	105	82,68	3	15
<b>B</b>	224	1099.42	61	81,33	1	5
<b>C</b>	330	1152.57	110	100	16	80
<b>Total</b>	<b>935</b>		<b>276</b>	<b>88,46</b>	<b>20</b>	<b>100</b>

