

## Dossier 4 : samedi 16 avril

Le télétexte nous a appris

LACHERS	LIGNE DU CENTRE
16/04/16	
	DES:
<b>Péronne</b>	
légèrement nuageux, bonne visibilité, sud-sud-ouest modéré	
Flandre orientale	8:00
Dottignies	8:10
le Tournaisis	8:20
<b>Pont</b>	
légèrement nuageux, bonne visibilité calme	
Dottignies	9:10
Le Tournaisis	9:20
L'Ouest	9:30
Ath-Lessines	9:40
index codes	

### VITESSE : PONT-SAINTE-MAXENCE

- *Lâcher : 9h40*

**A : La Dodane**

**B : Hunelle Dendre – Lessines – Sud**

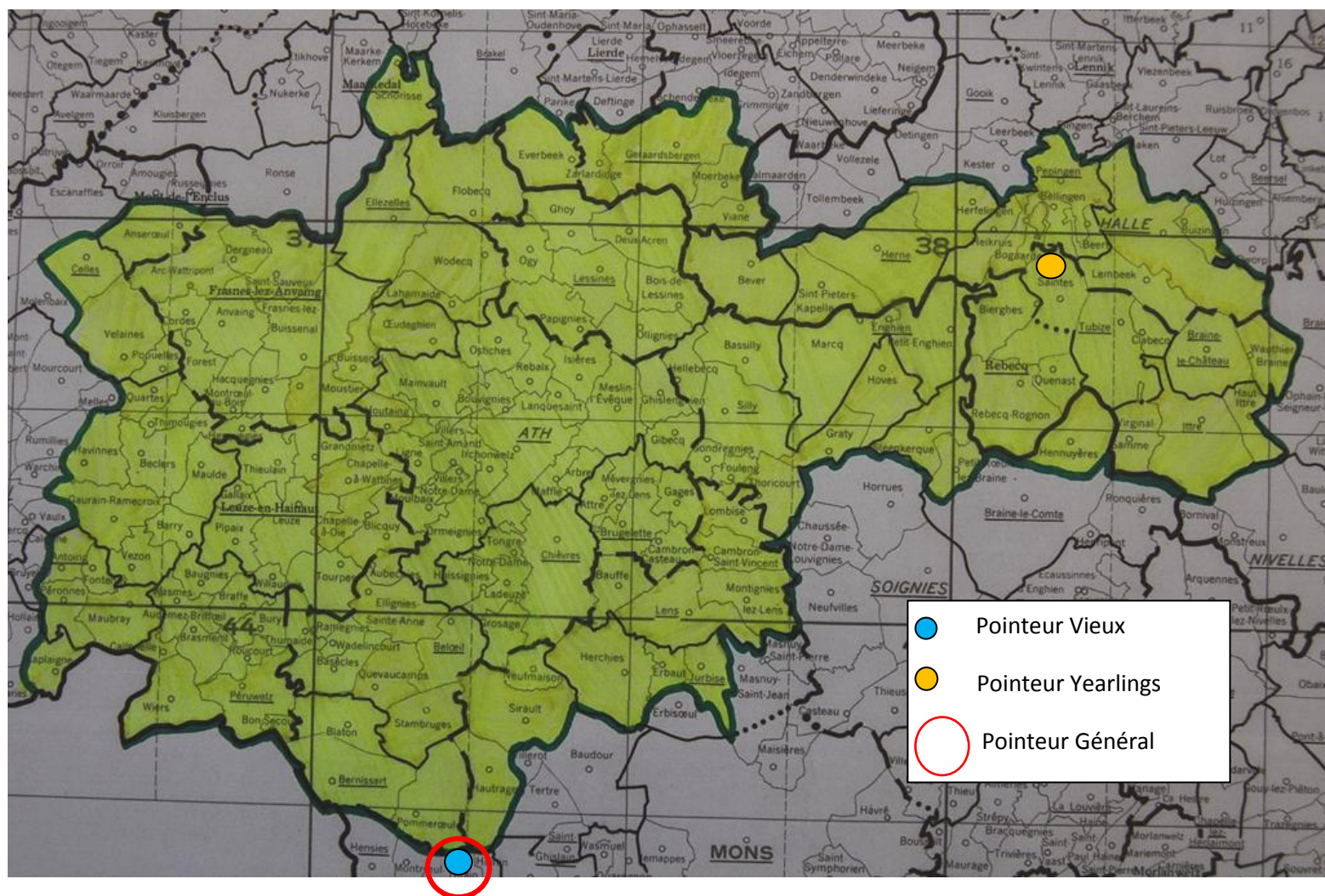
**C : Le Progrès**

*Des faits à souligner au premier regard :*

- *le contingent progresse dans chaque catégorie, celui des vieux est à nouveau majoritaire*
- *le top des vieux davantage équilibré, à plus de 1600 m et doté d'un podium de colonies de chaque entente*
- *12 juniors à plus de 1600 m*
- *les palmes pour Hunelle Dendre-Lessines-Sud et Le Progrès, les clôtures les plus rapides par 2 par contre pour Le Progrès*
- *le vol le plus rapide à l'actif d'un vieux*
- *les pourcentages à juniors à nouveau davantage équilibrées*
- *la palme de pointeur général à **Bauduin De Clerck**, de Thulin*



## Localisation des pointeurs



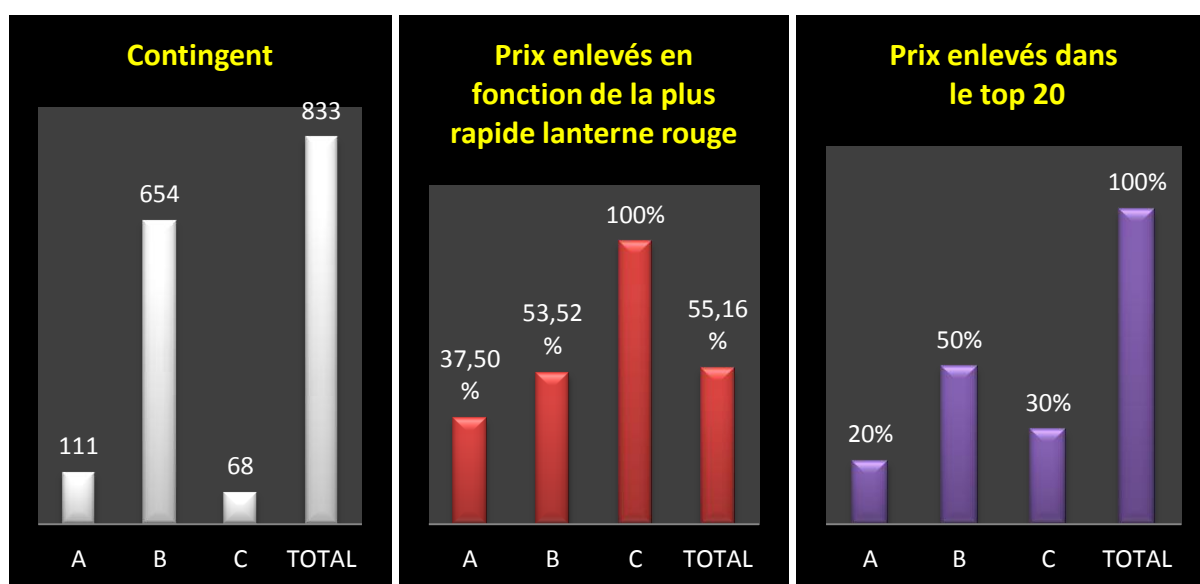
**Prudence !** Dans l'attente de l'actualisation des cartes relatives aux zones de participation 2016, celle usitée en 2015 pour le lâcher unique athois du dimanche permet de visualiser les localités des différents pointeurs à l'instar de celles des colonies classées dans les tops.

**Vieux :** 833 (A : 111 – B : 654 – C : 68).

**1 De Clerck Bauduin, Thulin (B),** 150.369 km, 1679.47. **2 Gouvart Jean-Luc, Clabecq (A),** 194.193 km, 1649.94. **3 Fixelles Francis, Saintes (C),** 191.755 km, 1643.31. **4 Fixelles Francis (2),** 1640.02. **5 Pillet Jean, Saintes (C),** 191.795 km, 1637.38. **6 Astierperet Francis, Harchies (B),** 154.052 km, 1630.75. **7 De Clerck Bauduin (2),** 1630.60. **8 Tresnie Jacques, Rebecq (C),** 187.746 km, 1621.50. **9 Eeckhoudt R & F, Bierghes (C),** 190.937 km, 1619.93. **10 Pauporte P/F, Pommeroel (B),** 152.417 km, 1617.44. **11 Cornette Michel, Pommeroel (B),** 154.091km, 1614.92. **12 Bouquiaux Fernand, Braine-le-Château (A),** 193.964 km, 1612.13. **13 Mourin Ernest, Brugelette (B),** 169.913km, 1610.29. **14 Eeckhoudt Christophe, Bierghes (C),** 190.656 km, 1610.27. **15 Pannis Louis, Pepingen (A),** 197.823 km, 1608.97. **16 De Witte Gérard, Tongre-Saint-Martin (B),** 166.542 km, 1606.25. **17 Bouquiaux Fernand (2),** 1605.02.

18 Cordier Dimitri, Chièvres (B), 167.236 km, 1604.69. 19 De Witte Gérard (2), 1603.93. 20 Dath Jean, Huissignies (B), 163.630 km, 1603.16...

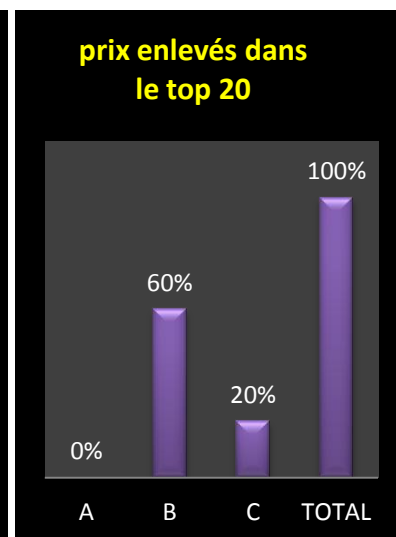
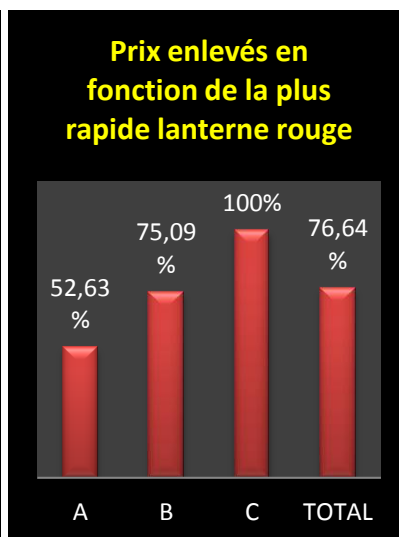
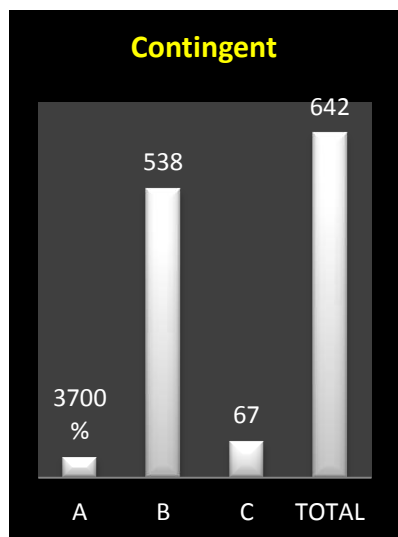
Le coin des statistiques - Classification par deux						
	Contingent	Lanterne rouge	Prix enlevés en fonction de la plus rapide lanterne rouge		Prix enlevés dans le « top 20 »	
			Nombre	Pourcentage	Nombre	Pourcentage
<b>A</b>	111	1346.45	21	37,5	4	20
<b>B</b>	654	1405.61	175	53,52	10	50
<b>C</b>	68	1471.38	34	100	6	30
<b>Total</b>	<b>833</b>		<b>230</b>	<b>55,16</b>	<b>20</b>	<b>100</b>



**Juniors :** 642 (A : 37 – B : 538 – C : 67).

1 Fixelles Francis, Saintes (C), 191.755 km, 1639.80. 2 Pauriche Mike, Stambruges (B), 156.002 km, 1614.92. 3 Mourin Ernest, Brugelette (B), 169.913 km, 1613.60. 4 Fixelles Francis (2), 1610.88. 5 Dangreau Jean-Marc, Blaton (B), 154.450 km, 1608.29. 6 Badot Paul, Saintes (C), 192.135 km, 1606.90. 7 Verplancken Sébastien, Huissignies (B), 163.798 km, 1603.16. 8 Badot Paul (2), 1602.43. 9 Badot Paul (3), 1601.99. 10 Fixelles Francis (3), 1601.25. 11 Cerrfontaine Michel, Neufmaison (B), 162.234 km, 1600.92. 12 Desprez René, Arbre (B), 170.562 km, 1600.76. 13 Verplancken Sébastien (2), 1596.13. 14 Desprez René (2), 1596.02. 15 Quevy-Thibaut, Ladeuze (B), 163.258 km, 1594.31. 16 Dath Jean, Huissignies (B), 163.630 km, 1590.69. 17 Eeckhoudt Christophe, Bierghes (C), 190.656 km, 1588.36. 18 Guery Salvatore, Vaudignies (B), 163.121 km, 1588.32. 19 Fixelles Francis (4), 1586.45. 20 Verplancken Sébastien (3), 1585.83...

Le coin des statistiques - Classification par deux						
	Contingent	Lanterne rouge	Prix enlevés en fonction de la plus rapide lanterne rouge		Prix enlevés dans le « top 20 »	
			Nombre	Pourcentage	Nombre	Pourcentage
<b>A</b>	37	1188.01	10	52,63	0	0
<b>B</b>	538	1341.66	202	75,09	12	60
<b>C</b>	67	1402.47	34	100	8	20
<b>Total</b>	<b>642</b>		<b>246</b>	<b>76,64</b>	<b>20</b>	<b>100</b>



- **Lâcher : 9h30**

**Entente des V – Entente Frontalière – Entente de l’Ouest**

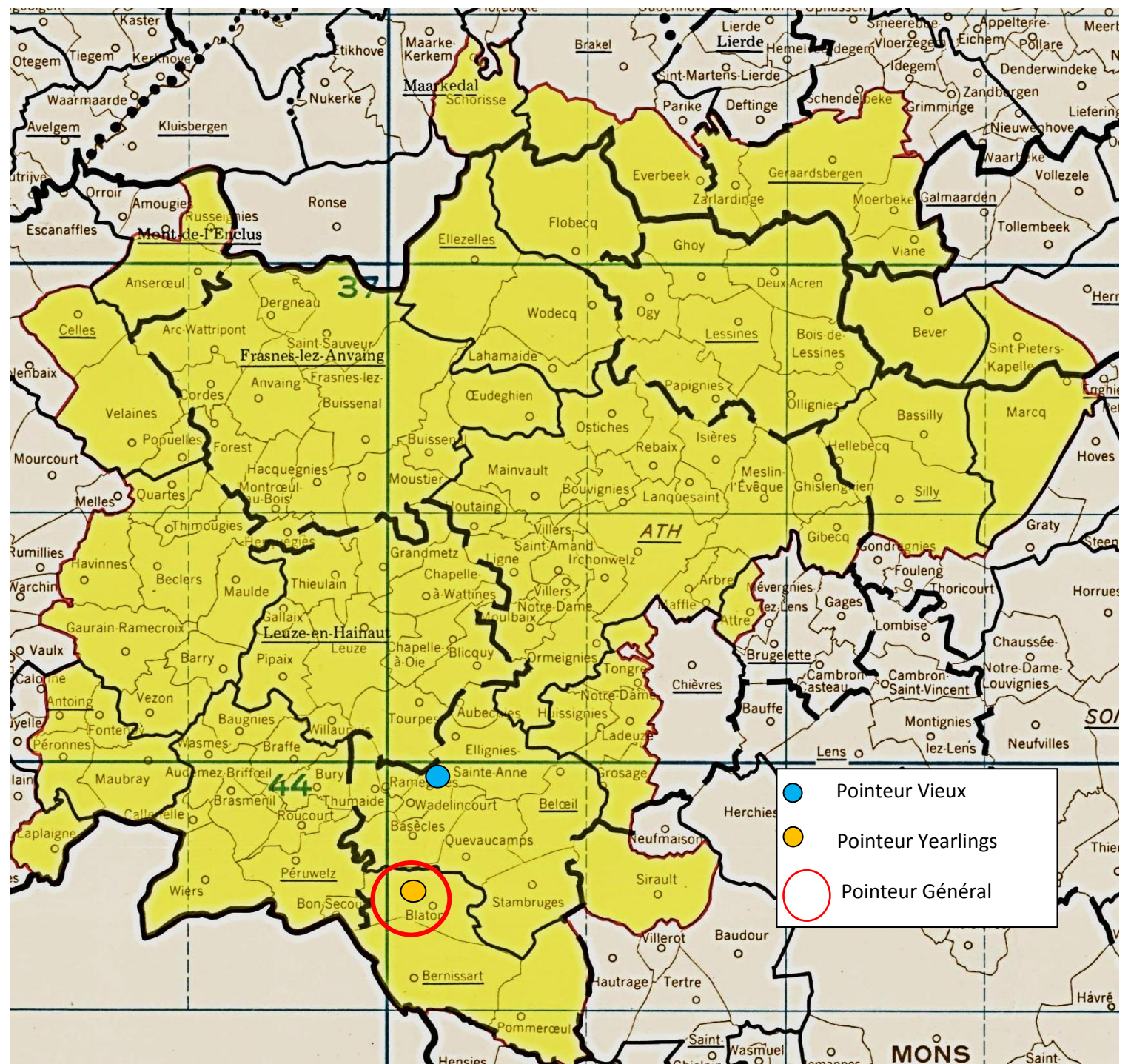
**Il faut savoir !**

**Etablir des statistiques pour ce lâcher s’avère impossible, l’« Entente Frontalière » n’organisant pas de doublage.**

*Le pointeur général : un junior de **Emelda Page**, de Blaton*



## Localisation des pointeurs



**Vieux** : 666.

1 Murez-Marichal, Wadelincourt, 157.520 km, 1644.63. 2 Page Emelda, Blaton, 154.066 hm, 1643.95. 3 Murez-Marichal (2), 1642.92. 4 Murez-Marichal (3), 1635.81. 5 Murez-Marichal (4), 1634.11. 6 Leturcq-Duponchelle, Wadelincourt, 157.181 km, 1630.42. 7 Murez-Marichal (5), 1622.89. 8 Murez-Marichal (6), 1621.22. 9 Murez-Marichal (7), 1621.22. 10 Leturcq-Duponchelle (2), 1618.39...

**Lanterne rouge (par 2)** : 1394.74.

**Juniors : 636.**

**1 Page Emelda, Blaton**, 154.066 km, 1672.81. **2 Page Emelda (2)**, 1670.39. **3 Page Emelda (3)**, 1647.76. **4 Murez-Marichal, Wadelincourt**, 157.520 km, 1626.24. **5 Leturcq-Duponchelle, Wadelincourt**, 157.181 km, 1625.09. **6 Leturcq-Duponchelle (2)**, 1620.62. **7 Place Jean-Marcel, Ellignies-Sainte-Anne**, 160.688 km, 1617.39. **8 Place Jean-Marcel (2)**, 1617.12. **9 Place Jean-Marcel (3)**, 1616.57. **10 Place Jean-Marcel (4)**, 1615.76.

**Lanterne rouge (par 2) : 1305.11.**

• **Lâcher : 9h20**

**A : Entente des VII (Antoing – Nouvelle Entente)**

**B : Tournai – Kain**

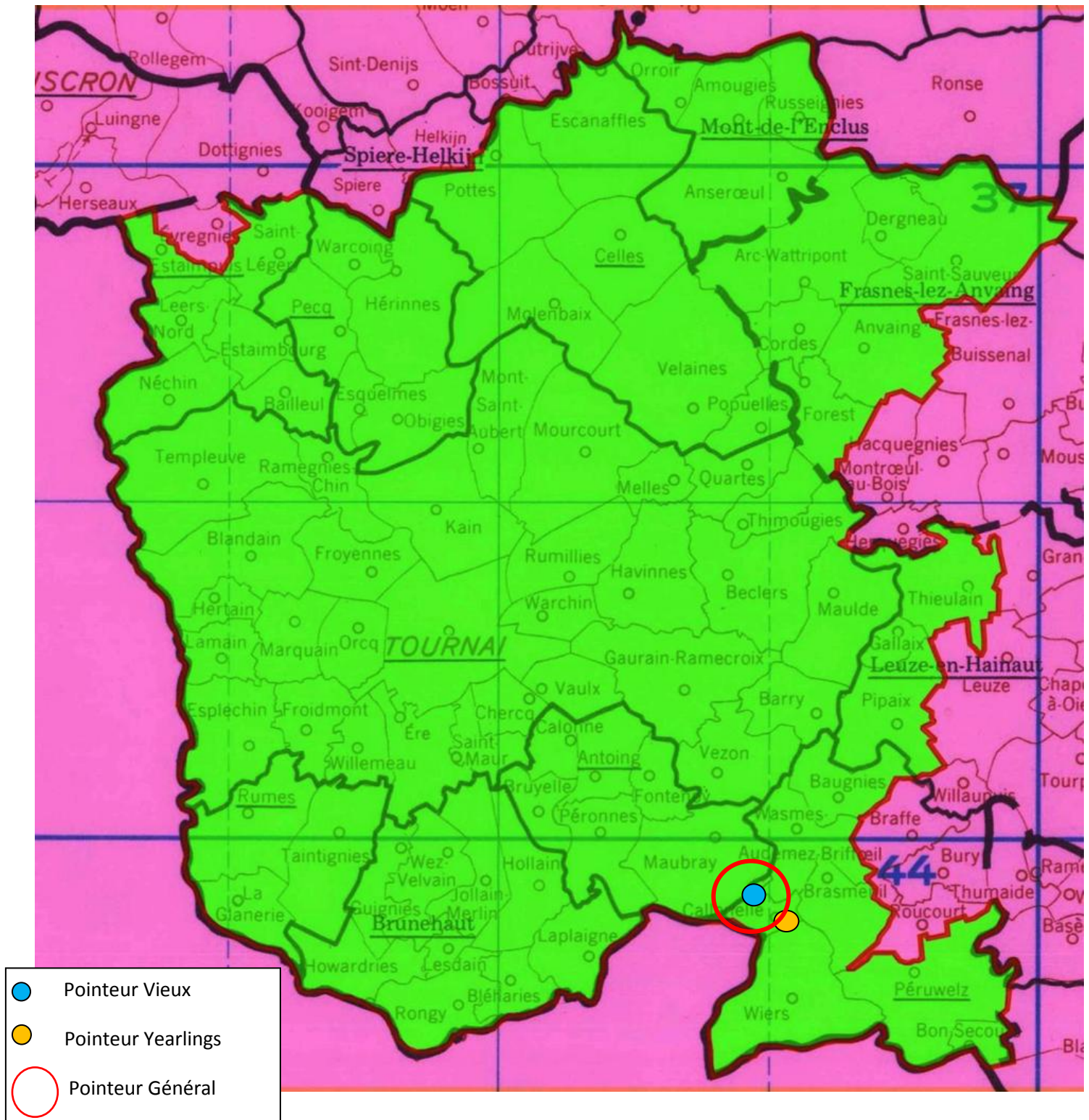
**C : Molenbaix**

*Des faits à souligner au premier regard :*

- *un contingent total en régression de 9 unités*
- *les juniors à nouveau majoritaires*
- *l'Entente des VII particulièrement en verve : palmes, top complet à juniors dans son escarcelle*
- *dans les tops, aucun pigeon de Molenbaix qui clôture cependant chaque fois en premier lieu*
- *4 vieux et 6 juniors à plus de 1600 m*
- *le vol le plus rapide à l'actif d'un vieux*
- *la palme de pointeur général à **Tony Procureur**, de Callenelle*



## Localisation des pointeurs

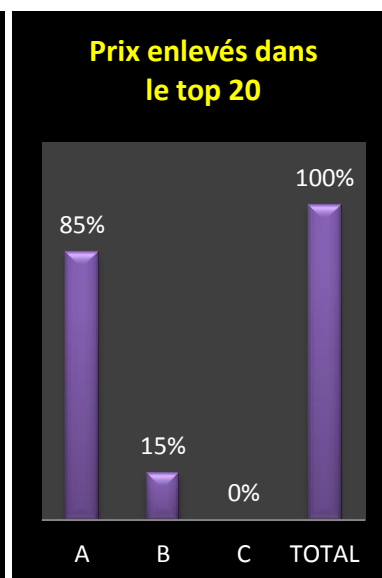
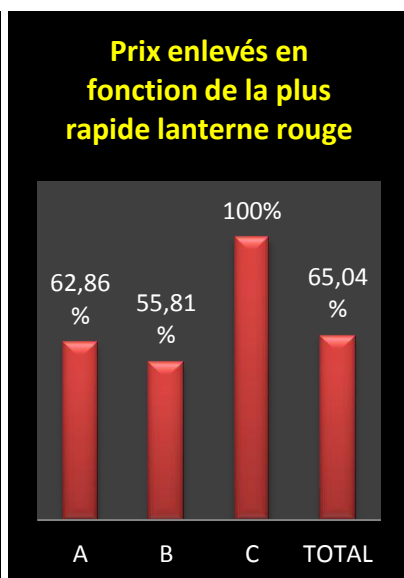
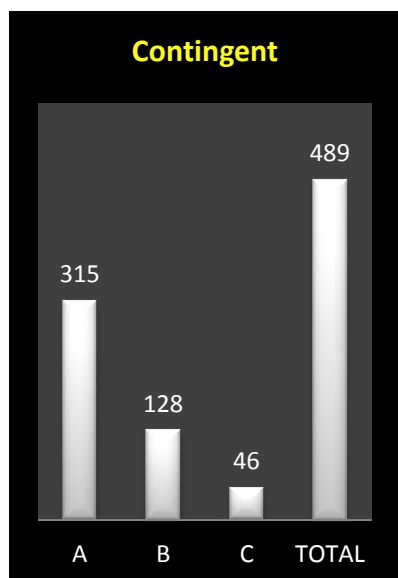


**Vieux** : 489 (A : 315 – B : 128 – C : 46).

**1 Procureur Tony, Callenelle** (A), 152.602 km, 1662.30. **2 Henu Jean-Pierre**, Warchin (B), 158.096 km, 1616.79. **3 Van de Kerkhove Marcel**, Vaulx (A), 156.169 km, 1611.92. **4 Mahieu Thierry**, Laplaigne (A), 149.272 km, 1605.62. **5 Francois-Mahieu**, Laplaigne (A), 150.309 km, 1596.76. **6 Hens Francis**, Fontenoy (A), 154.458 km, 1595.64. **7 Saquet Ludovic**, Gaurain (A), 157.123 km, 1591.92. **8 Dubois Gilles**, Laplaigne (A), 150.265 km, 1588.98. **9**

Francois Etienne, Gaurain (A), 158.871 km, 1585.53. 10 Francois Etienne (2), 1584.22. 11 Saquet Ludovic (2), 1579.12. 12 Procureur Tony (2), 1577.82. 13 Hens Francis (2), 1569.16. 14 Masquillier Jean-Louis, Saint-Maur (A), 152.701 km, 1568.57. 15 Dubois Michel, Kain (B), 158.109 km, 1558.56. 16 Allemeersch André, Pottes. 168.723 km, 1556.00. 17 Mahieu Thierry (2), 1553.54. 18 Lefebvre Emile, Antoing (A), 154.101 km, 1552.65. 19 Capoen Francis, Bléharies (A), 147.113 km, 1546.65. 20 Nihoul Aldo, Laplaigne (A), 148.610 km, 1545.87...

Le coin des statistiques - Classification par trois						
	Contingent	Lanterne rouge	Prix enlevés en fonction de la plus rapide lanterne rouge		Prix enlevés dans le « top 20 »	
			Nombre	Pourcentage	Nombre	Pourcentage
<b>A</b>	315	1432.73	66	62,86	17	85
<b>B</b>	128	1459.75	24	55,81	3	15
<b>C</b>	46	1477.32	16	100	0	0
<b>Total</b>	<b>489</b>		<b>106</b>	<b>65,04</b>	<b>20</b>	<b>100</b>

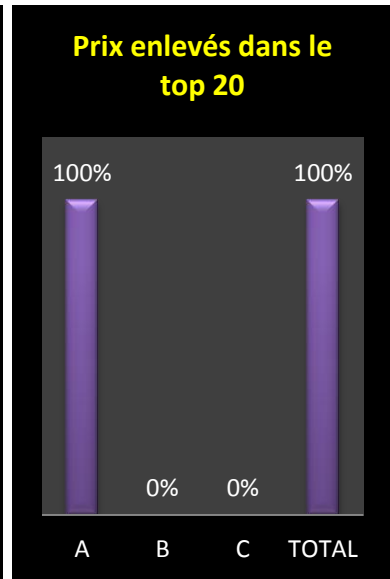
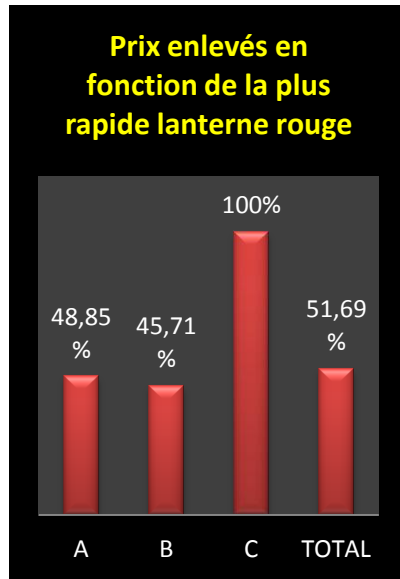
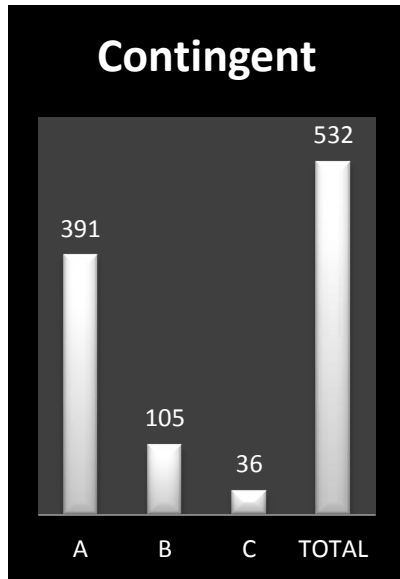


**Juniors** : 532 (A : 391 – B : 105 – C : 36).

**1 Vandurmen Ghislain, Callenelle (A)**, 152,680 km, 1659.56. **2 Procureur Tony, Callenelle (A)**, 152.602 km, 1654.49. **3 Capoen Francis, Bléharies (A)**, 147.113 km, 1613.37. **4 Noullet Pascal, Rongy (A)**, 146.132 km, 1601.73. **5 Lefebvre Emile, Antoing (A)**, 154.101 km, 1600.77. **6 Procureur Tony (2)**, 1600.72. **7 Noullet Pascal (2)**, 1585.51. **8 Van de Kerkhove Marcel, Vaulx (A)**, 156.169 km, 1582.79. **9 Van de Kerkhove Marcel (2)**, 1581.99. **10 Decroos Daniel, Antoing (A)**, 153.098 km, 1570.23. **11 Francois Etienne, Gaurain (A)**, 158.871 km, 1561.13. **12 Francois Etienne (2)**, 1559.59. **13 Vandurmen Ghislain (2)**, 1550.57. **14 Decroos Daniel (2)**, 1547.48. **15 Delepierre Maurice, Gaurain (A)**, 157.616 km, 1547.25. **16 Francois-Mahieu, Laplaigne (A)**, 150.309 km, 1545.32. **17 Cappe-Deroubaix, Wiers (A)**, 150.170 km, 1540.44. **18 Hens Francis, Fontenoy (A)**, 154.458 km, 1531.84. **19 Gahide Joseph, Laplaigne (A)**, 149.042 km, 1531.80. **20 Deprets René, Hollain (A)**, 150.281 km, 1530.87...



Le coin des statistiques - Classification par trois						
	Contingent	Lanterne rouge	Prix enlevés en fonction de la plus rapide lanterne rouge		Prix enlevés dans le « top 20 »	
			Nombre	Pourcentage	Nombre	Pourcentage
<b>A</b>	391	1376.52	64	48,85	20	100
<b>B</b>	105	1456.18	16	45,71	0	0
<b>C</b>	36	1469.10	12	100	0	0
<b>Total</b>	<b>532</b>		<b>92</b>	<b>51,69</b>	<b>20</b>	<b>100</b>

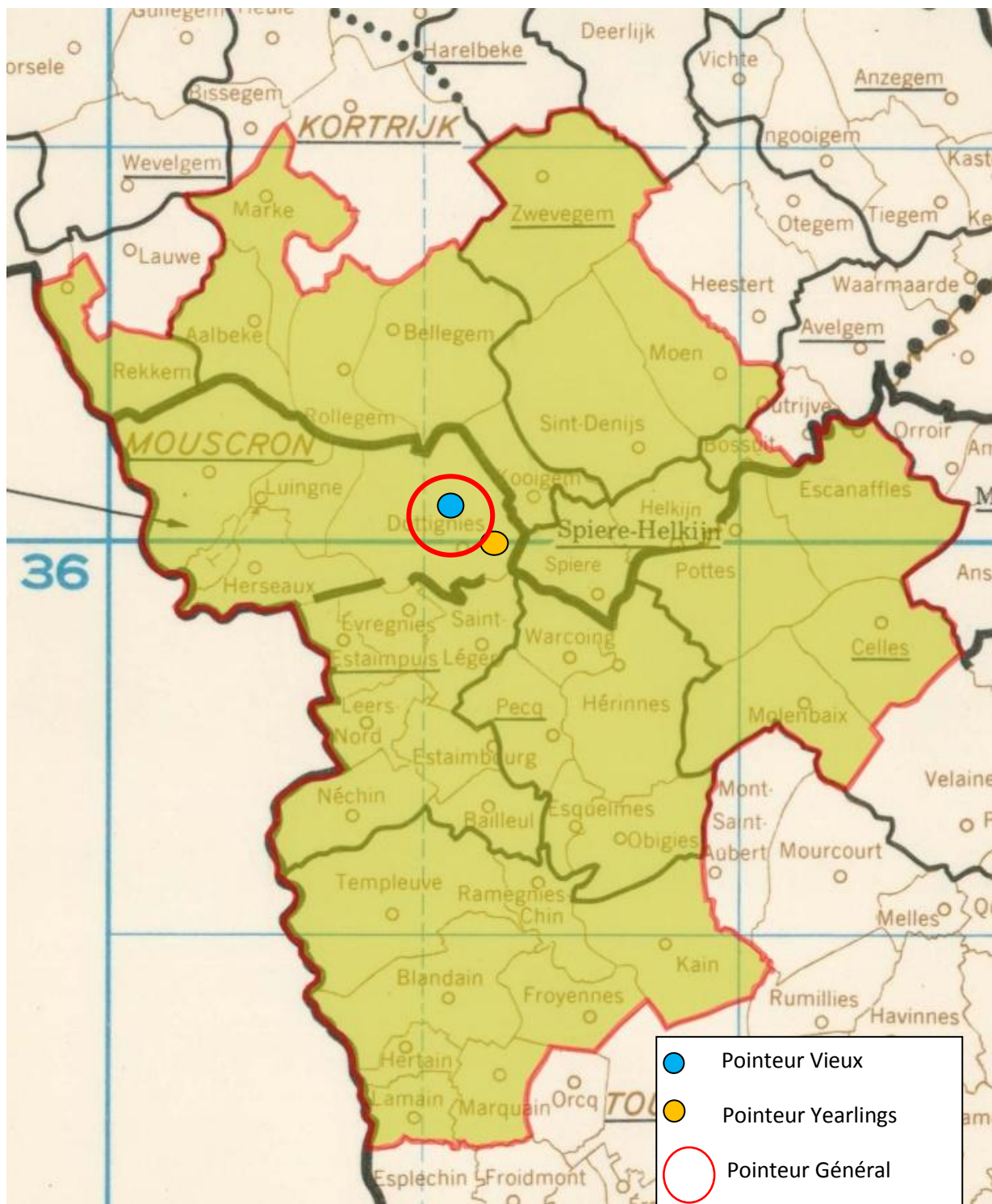


**Lâcher : 9h10**  
**Dottignies - Néchin**

*Le pointeur général : un vieux de Léandre Cosaert, de Dottignies*



## Localisation des pointeurs



**Vieux :** 119.

**1 Cosaert Léandre, Dottignies, 166.710 km, 1496.49. 2 Cosaert Léandre (2), 1493.81. 3. Depraetere-Decock, Dottignies, 166.466 km, 1489.85. 4 Dekeyser Benjamin, Helchin, 168.484 km, 1477.49. 5 Dekeyser Benjamin (2), 1468.91. 6 Willen Philippe, Pottes, 168.044 km, 1467.20. 7 Lequenne Fidèle, Pottes, 168.602 km, 1464.78. 8 Dekeyser Benjamin (3),**

1463.38. 9 Dekeyser Benjamin (4), 1458.73. 10 Vandemeulebroecke Xavier, Evregnies, 164.679 km, 1456.90...

**Lanterne rouge (par 3) : 1378.38**

**Juniors : 127.**

**1 Depraetere-Decock, Dottignies**, 166.466 km, 1490.29. **2 Bateur Jean-Paul**, Estaimbourg, 161.761 km, 1484.04. **3 Bateur Jean-Paul (2)**, 1483.13. **4 Desmet-Bossut, Pecq**, 163.418 km, 1479.78. **5 Willen Philippe**, Pottes, 168.044 km, 1468.06. **6 Willen Philippe (2)**, 1467.84. **7 Willen Philippe (3)**, 1466.77. **8 Willen Philippe (4)**, 1466.35. **9 Depraetere-Decock (2)**, 1431.55. **10 Dewaele-Duquesne**, Pottes, 168.866 km, 1427.43...

**Lanterne rouge (par 3) : 1333.85.**

## VITESSE : NANTEUIL

- *Lâcher : 9h*

**L'Espoir – La Collégiale**

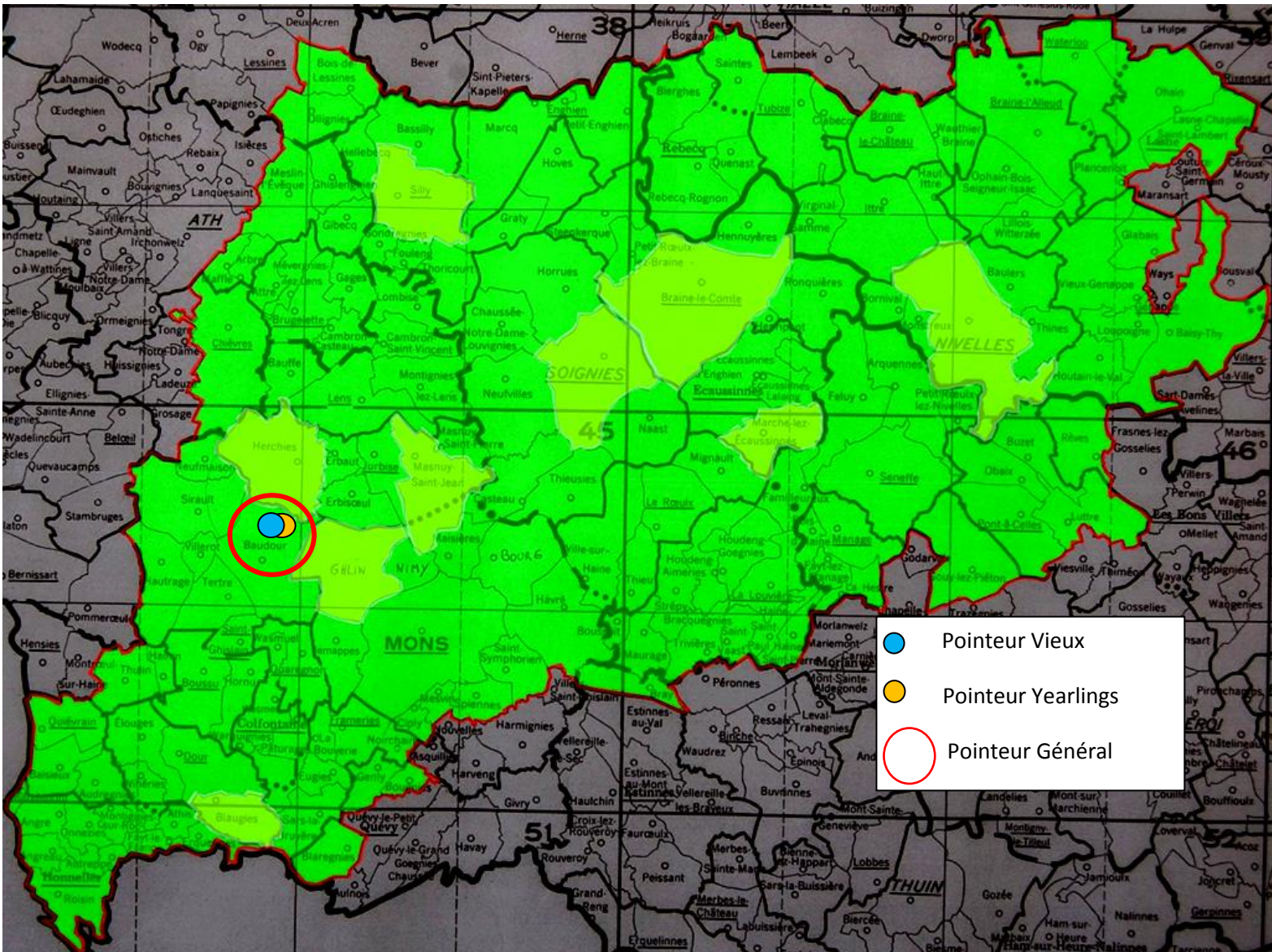
### Il faut savoir !

**Etablir des statistiques pour ce lâcher s'avère impossible, les doublages organisés sont facultatifs.**

*Le pointeur général : un vieux et un junior de **Marc Capelle**, de Baudour*



## Localisation des pointeurs



**Vieux** : 996.

1 Capelle Marc, Baudour, 167.493 km, 1704.19. 2 Gorniak-Cordaro, Hornu, 162.984 km, 1695.98. 3 Capelle Marc (2), 1695.27. 4 Cirier-Ruelle, Sirault, 167.968 km, 1693.77. 5 Courtois Jacques, Chaussée-Notre-Dame-Louvignies, 183.222 km, 1692.61. 6 Courtois Jacques (2), 1692.61. 7 Hanocq Philippe, Horrues, 187.160 km, 1691.71. 8 Heckmans-Laurent, Houdeng-Aimeries, 178.623 km, 1691.23. 9 Palm Jean-Pierre & Yvette, Braine-l'Alleud, 208.404 km, 1689.76. 10 Genlain Philippe, Sirault, 167.551 km, 1688.46...

**Lanterne rouge (par 3)** : 1601.374.

**Juniors** : 1.130.

1 Capelle Marc, Baudour, 167.493 km, 1704.19. 2 Capelle Marc (2), 1695.83. 3 Capelle Marc (3), 1694.98. 4 Capelle Marc (4), 1689.85. 5 Laurent Cedric, Houdeng-Aimeries,

179.164 km, 1686.77. 6 Saudoyer Kevin, Tertre, 163.840 km, 1685.63. 7 Saudoyer Kevin (2), 1685.33. 8 Saudoyer Kevin (3), 1685.04. 9 Saudoyer Kevin (4), 1684.76. 10 Saudoyer Kevin, 1684.17...

**Lanterne rouge (par 3) : 1529.84.**