

Dossier 5 : vendredi 10 juin

Le télétexte nous a appris

Info Lâchers 10/06/2016 07:12

Concours:	Meteo:	Info Lâcher:	Heure de lâcher:
Châteauroux	légèrement nuageux, plafond haut, très bonne visibilité, nord-est faible	ATTENTION!!!!	7:00
Châteauroux		Nouveau lieu de lâcher	Attendre
Châteauroux		Parc des Loisirs:Belle Isle	Attendre
Châteauroux		coordonnées	Attendre
Châteauroux		46.49.18/01.41.46	Attendre

GRAND DEMI-FOND : CHATEAUROUX NATIONAL

- **Lâcher : 7h**

A : Ath

B : Lessines

C : Leuze

D : Tournai

Des faits à souligner au premier regard :

- un contingent de 2824 pigeons où les vieux sont majoritaires
- un contingent en progression par rapport à celui de Bourges
- le vol le plus rapide à l'actif d'un junior
- les palmes et les clôtures les plus rapides pour Tournai
- seuls deux pigeons lessinois (des renaisiens) tolérés par Tournai dans le top des juniors
- une moitié du top des vieux pour Tournai, l'autre est partagée entre les bureaux d'Ath, de Lessines et de Leuze
- 15 juniors et 14 vieux à plus de 1200 m
- la palme de pointeur général à **André Allemeersch**, de Pottes

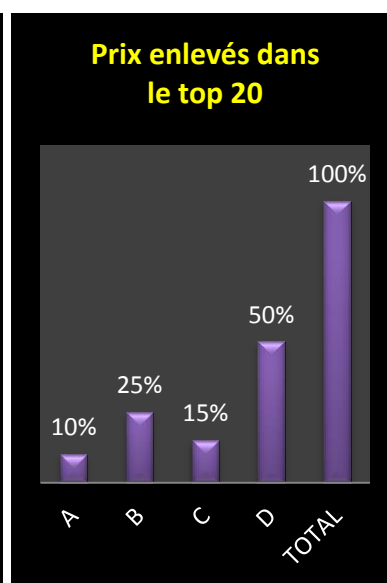
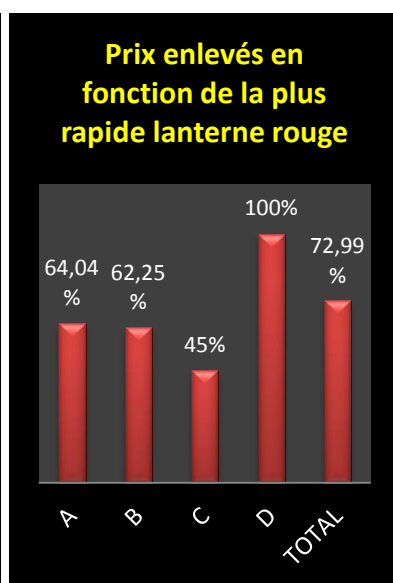
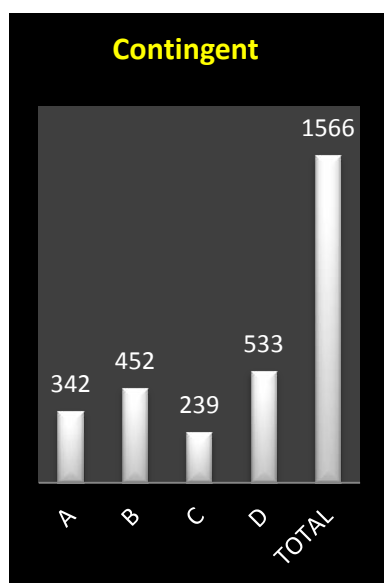


Vieux : 1566 (A : 342 – B : 452 – C : 239 – D : 533).

1 Harchies Cyril, Warchin (D), 441.807 km, 1246.91. 2 Lequenne Olivier, Pottes (D), 453.034 km, 1240.07. 3 Lequenne Olivier (2), 1237.36. 4 Murez-Marichal, Wadelincourt (A), 437.676 km,

1222.69. 5 Nottebaert Christophe, Templeuve (C), 442.773 km, 1215.12. 6 Ghislain Pierre, Blandain (D), 438.685 km, 1209.27. 7 Deroubaix Noël, Pottes (D), 453.462 km, 1208.67. 8 Longlez Willy, Kain (D), 441.736 km, 1208.42. 9 Casaert-Senechal, Russeignies (C), 456.122 km, 1204.17. 10 Spileers Mario, Renaix (B), 460.107 km, 1202.94. 11 Cousaert Karel, Russeignies (C), 457.171 km, 1202.65. 12 Deblanc Youri, Renaix (B), 459.880 km, 1202.35. 13 Dubois Patrick, Gaurain (D), 440.587 km, 1201.76. 14 Van Steelandt Willy, Thumaide (C), 437.422 km, 1200.44. 15 Nottebaert Christophe (2), 1199.98. 16 Bert Willy, Renaix (B), 459.318 km, 1199.47. 17 Murez-Marichal (2), 1199.24. 18 Verstuyft Marcel, Hoves (B), 460.286 km, 1197.77. 19 Evaert-Everard, Ellezelles (B), 460.332 km, 1197.00. 20 Dubois Patrick (2), 1196.00...

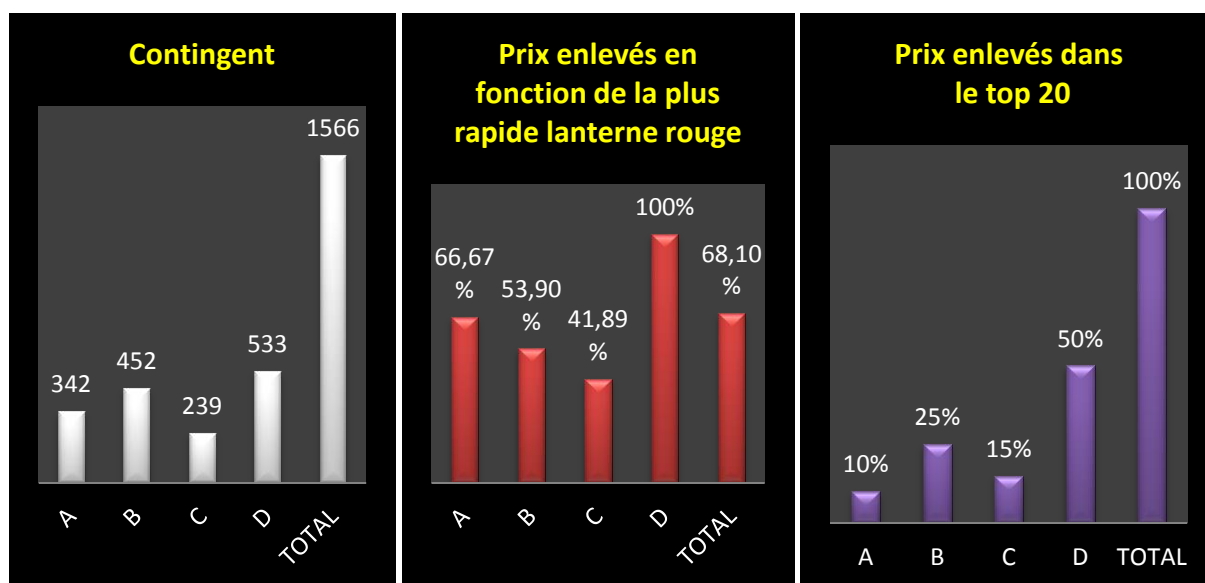
Le coin des statistiques - Classification par trois						
	Contingent	Lanterne rouge	Prix enlevés en fonction de la plus rapide lanterne rouge		Prix enlevés dans le « top 20 »	
			Nombre	Pourcentage	Nombre	Pourcentage
A	342	1043.33	73	64,04	2	10
B	452	1058.40	94	62,25	5	25
C	239	1038.71	36	45	3	15
D	533	1092.61	178	100	10	50
Total	1566		381	72,99	20	100



Juniors : 1258 (A : 189 – B : 460 – C : 220 – D : 389).

1 Allemeersch André, Pottes (D), 452.850 km, 1250.39. 2 Baert-Debusschere, Ere (D), 436.276 km, 1248.16. 3 Allemeersch André (2), 1233.64. 4 Lequenne Olivier, Pottes (D), 453.034 km, 1230.70. 5 Bogemans Philippe & Christelle, Tournai (D), 441.043 km, 1228.13. 6 Bourdon Jean-Marie, Kain (D), 441.802 km, 1227.34. 7 Dubois Patrick, Gaurain (D), 440.587 km, 1221.42. 8 Nottebaert Christophe, Templeuve (D), 442.773 km, 1220.71. 9 Harchies Christian, Warchin (D), 441.807 km, 1218.09. 10 Baert-Debusschere (2), 1211.70. 11 Deblanc Youri, Renaix (B), 459.880 km, 1211.06. 12 Nottebaert Christophe (2), 1205.37. 13 Deblanc Youri (2), 1205.08. 14 Bogemans Philippe & Christelle (2), 1204.65. 15 Baert-Debusschere (3), 1204.35. 16 Lequenne Olivier (2), 1201.96. 17 Allemeersch André (3), 1201.51. 18 Harchies Cyril, Warchin (D), 441.807 km, 1197.84. 19 Baert-Debusschere (4), 1193.31. 20 Dubois Patrick (2), 1189.91...

Le coin des statistiques - Classification par trois						
	Contingent	Lanterne rouge	Prix enlevés en fonction de la plus rapide lanterne rouge		Prix enlevés dans le « top 20 »	
			Nombre	Pourcentage	Nombre	Pourcentage
A	189	992.93	42	66,67	9	45
B	460	943.93	83	53,90	2	10
C	220	941.81	31	41,89	3	15
D	389	1055.40	130	100	6	30
Total	1258		286	68,10	20	100



GRAND DEMI-FOND : BOURGES

- *Lâcher : 8h15*

A : Ath

B : Lessines

C : Leuze

D : Tournai

Des faits à souligner au premier regard :

- un contingent de 826 pigeons où les juniors sont majoritaires
- aucun engagé lessinois
- le vol le plus rapide à l'actif d'un junior
- les palmes pour Tournai (vieux) et Leuze (juniors)
- les clôtures les plus rapides à l'actif du bureau de Leuze
- seuls 4 juniors à plus de 1200 m

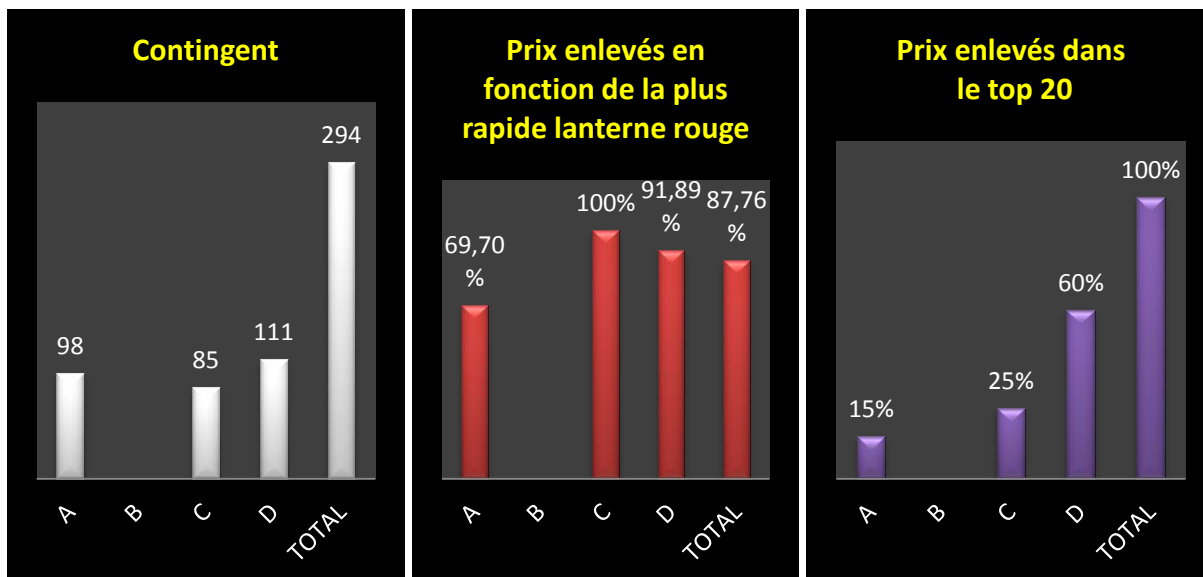
- mainmise significative de Tournai dans le top des vieux
- le top des juniors nettement plus équilibré
- la palme de pointeur général aux **Casaert-Senechal**, de Russeignies



Vieux : 294 (A : 98 – B : 0 – C : 85 – D : 111).

1 Harchies Cyril, Warchin (D), 398.630 km, 1197.38. **2 Van Steelandt Willy, Thumaide** (C), 398.559 km, 1191.91. **3 Creteur Alain, Amougies** (D), 413.878 km, 1188.22. **4 Goemaere José & Gustave, Havinnes** (C), 403.701 km, 1182.34. **5 Fichelle Rudy & Sylvie, Obigies** (D), 402.944 km, 1181.30. **6 Bachy Roger, Ath** (A), 405.890 km, 1180.93. **7 Debusschere Benoit, Luigne** (D), 409.693 km, 1180.83. **8 Boussy Gustave, Néchin** (D), 402.823 km, 1180.14. **9 Lecocq Michel, Obigies** (D), 402.170 km, 1180.13. **10 Willen Philippe, Pottes** (D), 409.689 km, 1172.04. **11 Pipers Yvon, Tournai** (D), 396.219 km, 1171.55. **12 Bachy Roger** (2), 1171.50. **13 Creteur Alain** (2), 1169.86. **14 Murez-Marichal, Wadelincourt** (A), 393.770 km, 1169.44. **15 Leturcq-Duponchelle, Wadelincourt** (C), 398.294 km, 1166.94. **16 Dubois Patrick, Gaurain** (D), 397.279 km, 1161.81. **17 Dubois Patrick** (2), 1160.62. **18 Donnez-Beukenne, Fontenoy** (C), 399.247 km, 1159.77. **19 Casaert Hugo, Russeignies** (C), 418.697 km, 1159.44. **20 Creteur Alain** (3), 1158.07...

Le coin des statistiques - Classification par trois						
	Contingent	Lanterne rouge	Prix enlevés en fonction de la plus rapide lanterne rouge		Prix enlevés dans le « top 20 »	
			Nombre	Pourcentage	Nombre	Pourcentage
A	98	1051.25	23	69,70	3	15
B						
C	85	1088.47	29	100	5	25
D	111	1077.94	34	91,89	12	60
Total	294		86	87,76	20	100

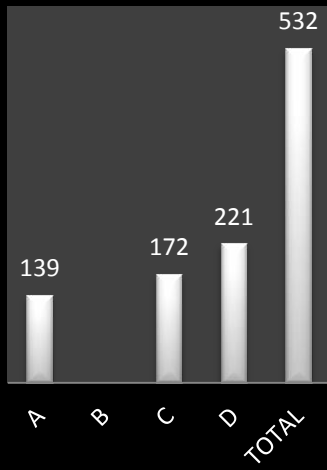


Juniors : 532 (A : 139 – B : 0 – C : 172 – D : 221).

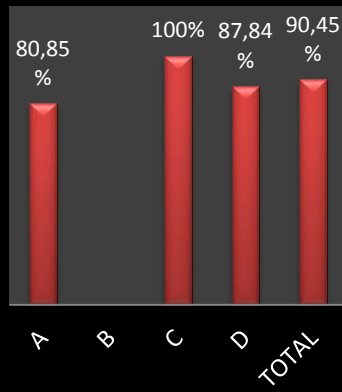
1 Casaert-Senechal, Russeignies (C), 418.700 km, 1228.64. 2 Hautrive Edouard, Maulde (C), 403.185 km, 1210.75. 3 Harchies Christian, Warchin (D), 398.630 km, 1206.92. 4 Baert-Debusschere, Ere (D), 393.318 km, 1203.85. 5 Dangreau Jean-Marc, Blaton (A), 390.042 km, 1194.13. 6 Degand Bruno-Victor-C, Ligne (A), 403.645 km, 1187.19. 7 Murez-Marichal, Wadelincourt (A), 393.770 km, 1186.88. 8 Casaert Hugo, Russeignies (C), 418.697 km, 1178.65. 9 Quevy-Thibaut, Ladeuze (A), 397.785 km, 1175.72. 10 Vandemeulebroecke Carlos, Saint-Léger (D), 407.086 km, 1171.35. 11 Harchies Christian (2), 1163.08. 12 Marichal Thierry & Jean, Buissenal (C), 411.738 km, 1162.80. 13 Casaert-Senechal (2), 1158.79. 14 Harchies Christian (3), 1158.46. 15 Terryn-Brasseur, Mourcourt (D), 401.372 km, 1156.30. 16 Baert-Debusschere (2), 1151.74. 17 Degand Bruno-Victor-M (2), 1150.69. 18 Casaert Hugo (2), 1146.85. 19 Guillaume-Meister, Blaton (A), 389.112 km, 1144.44. 20 Casaert Hugo (3), 1143.15...

Le coin des statistiques - Classification par trois						
	Contingent	Lanterne rouge	Prix enlevés en fonction de la plus rapide lanterne rouge		Prix enlevés dans le « top 20 »	
			Nombre	Pourcentage	Nombre	Pourcentage
A	139	959.90	38	80,85	6	30
B						
C	172	995.74	58	100	7	35
D	221	976.48	65	87,84	7	35
Total	532		161	90,45	20	100

Contingent



Prix enlevés en fonction de la plus rapide lanterne rouge



Prix enlevés dans le top 20

