



2020



## **Pour ceux qui souhaitent en savoir davantage !**

*Ce dossier est exclusivement réservé au fond national programmé. « Coulon Futé » propose, avec la collaboration des classificateurs, d'y découvrir les résultats forgés par des colonies hennuyères ou brabançonnaises.*

*Des statistiques sont établies pour cerner de manière argumentée et rationnelle le déroulement des épreuves.*

*Bonne saison à tous ! Bonne réflexion !*

## Dossier du 18 juillet : Limoges national

Préfecture du département de la Haute-Vienne et de la région Limousin, Limoges, ville universitaire, est une cité de tradition bouchère, la race bovine limousine y contribue. Réputée pour ses productions d'émaux, de porcelaine et de vitraux, Limoges, reconnue « Ville d'Art et d'Histoire » relève de l'axe autoroutier européen (A20) reliant Paris à Toulouse. 92 km la séparent de Brive-la-Gaillarde, 97 de Tulle, 123 de Châteauroux, 182 de Vierzon, 185 de Cahors.

### Le lâcher : 7 h 30.

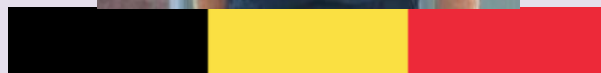
\* Les résultats fusionnés des doublages d'Ath, d'Estinnes, de Lessines, de Leuze, de Marche-lez-Ecaussines, de Soignies et de Tournai sont exclusifs car ces sept doublages n'organisent pas de jeu en commun. Les statistiques établies, calculées en fonction de la plus rapide clôture de chaque catégorie organisée, cernent l'impact de chaque doublage sur le déroulement de l'épreuve.

\* Un code de lecture est d'application. La lettre A désigne un participant d'Ath, la lettre B un d'Estinnes, la lettre C un de Lessines, la lettre D un de Leuze, la lettre E un de Marche-lez-Ecaussines, la lettre F un de Soignies et la lettre G un de Tournai. Ces sept lettres sont remplacées par un nombre indiquant, selon l'avancement du classement, le total de prix décrochés par l'amateur en cas de récurrence de sa part.

\* Le nombre suivant la lettre dévoile le quorum de pigeons engagés par l'amateur.

Une analyse sommaire :

- le cap des 2000 largement dépassé (2362)
- vieux majoritaires
- deux vieux et un junior à plus de 1300 m
- 28 cm/minute séparent les pointeurs des deux catégories
- deux bureaux dans les vieux, trois dans les juniors non représentés dans les tops
- la moitié de chaque top aux pointeurs de l'épreuve
- les **Casaert-Senechal**, de **Russeignies**, vainqueurs nationaux.



## Vieux : 1358.

1 Casaert-Senechal, Russeignies (G-65), 602.370 km, 1306.75. 2 Dorchies Francis, La Glanerie (G-3), 575.627 km, 1300.30. 3 Mahieu J & Nalinne O, Anderlues (B-5), 585.225 km, 1292.88. 4 Casaert-Senechal (2), 1277.87. 5 Vandenberghe A & L, Ronquières (F-14), 606.554 km, 1265.76. 6 Casaert-Senechal (3), 1258.69. 7 Degand Bruno-Vi-Ma, Ligne (A-12), 593.710 km, 1258.57. 8 Casaert-Senechal (4), 1258.52. 9 Casaert-Senechal (5), 1257.82. 10 Vandemeulebroecke Carlos, Saint-Léger (G-18), 594.341 km, 1255.24. 11 Casaert-Senechal (6), 1254.76. 12 Casaert-Senechal (7), 1252.15. 13 Vanmulder-Vandenbos, Halle (F-13), 618.461 km, 1252.06. 14 Murez-Marichal, Wadelincourt (A-4), 583.773 km, 1249.33. 15 Navez-Vermeulen, Anderlues (B-16), 585.255 km, 1244.64. 16 Casaert-Senechal (8), 1244.26. 17 Casaert-Senechal (9), 1243.28. 18 Gondry Patricia, Haulchin (B-9), 578.546 km, 1242.93. 19 Botteldoorn Arthur, Etikhove (C-9), 610.531 km, 1242.60. 20 Krupa-Krasowski Robert, Obourg (F-7), 586.002 km, 1241.66...

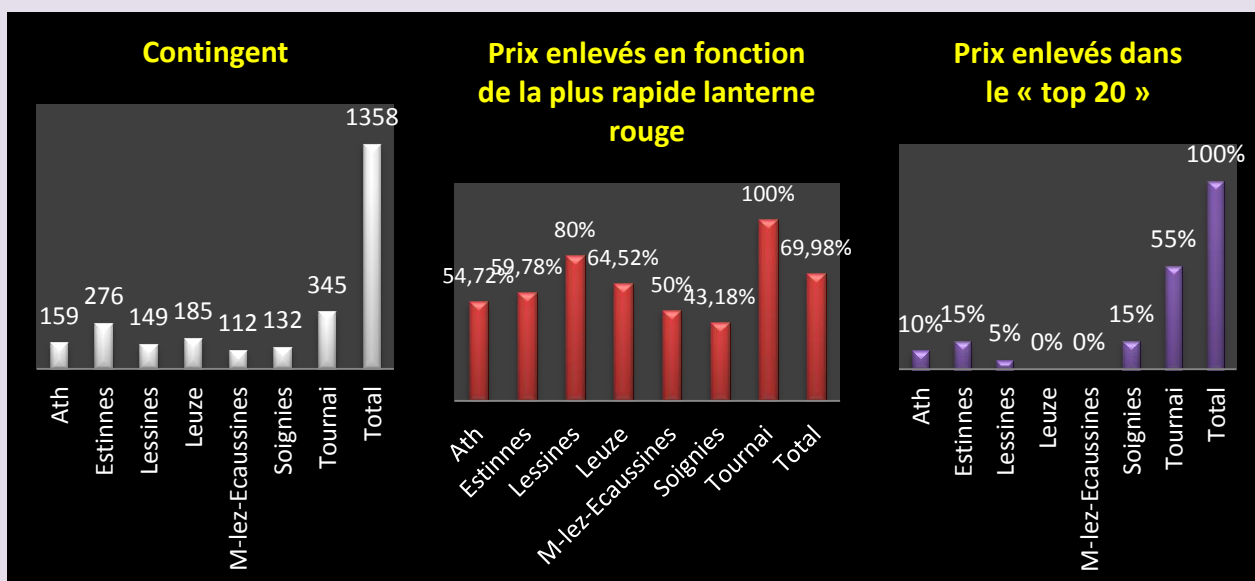
Pointeur non repris dans le précédent classement :

24 Miyashita H & T, Sirault (D-8), 582.039 km, 1233.74.

45 Suvage-Duran, Bornival (E-17), 607.009 km, 1214.95.

## Les statistiques des doublages

Le coin des statistiques - Classification par trois						
Vieux	Contingent	Lanterne rouge	Prix enlevés en fonction de la plus rapide lanterne rouge		Prix enlevés dans le « top 20 »	
			Nombre	Pourcentage	Nombre	Pourcentage
<b>Ath</b>	159	1043.50	29	54,72	2	10
<b>Estinnes</b>	276	1075.36	55	59,78	3	15
<b>Lessines</b>	149	1106.93	40	80	1	5
<b>Leuze</b>	185	1076.44	40	64,52	0	0
<b>M-lez-Ecaussines</b>	112	1071.09	19	50	0	0
<b>Soignies</b>	132	1059.77	19	43,18	3	15
<b>Tournai</b>	345	1121.48	115	100	11	55
<b>Total</b>	<b>1358</b>		<b>317</b>	<b>69,98</b>	<b>20</b>	<b>100</b>



## Juniors : 1004.

1 Casaert-Senechal, Russeignies (G-52), 602.370 km, 1306.47. 2 Casaert-Senechal (2), 1265.70. 3 Casaert-Senechal (3), 1258.82. 4 Casaert-Senechal (4), 1257.20. 5 Casaert-Senechal (5), 1255.72. 6 Casaert-Senechal (6), 1252.24. 7 Casaert-Senechal (7), 1247.09. 8 Casaert-Senechal (8), 1246.45. 9 Casaert-Senechal (9), 1242.76. 10 Deagand Bruno-Vi-Ma, Ligne (A-8), 593.710 km, 1233.25. 11 Vande Walle Yves, Mont-de-l'Enclus (G-13), 602.678 km, 1232.09. 12 Vanparys-Debusschere, Néchin (G-3), 589.338 km, 1228.29. 13 Casaert-Senechal (10), 1226.98. 14 Depelchin Jean-Marie, Ronquières (E-14), 605.536 km, 1225.74. 15 Sauvage-Duran, Bornival (E-37), 607.009 km, 1224.67. 16 Cnudde Eric, Tubize (F-14), 611.207 km, 1224.49. 17 Claes Francis & Sylvain, Taintignies (G-10), 577.982 km, 1223.54. 18 Vanparys-Debusschere (2), 1223.28. 19 Delbroeck Loïc, Leers-Nord (G-10), 591.494 km, 1222.22. 20 Casaert-Senechal (11), 1221.63...

### Pointeurs non repris dans le précédent classement :

24 Dumonceau-Bergeret, Trivières (B-7), 589.380 km, 1220.96.

34 Botteldoorn Arthur, Etikhove (C-14), 610.531 km, 1211.13.

36 Baert-Debusschere, Ere (D-29), 581.482 km, 1208.69.

Le coin des statistiques - Classification par trois						
Juniors	Contingent	Lanterne rouge	Prix enlevés en fonction de la plus rapide lanterne rouge		Prix enlevés dans le « top 20 »	
			Nombre	Pourcentage	Nombre	Pourcentage
<b>Ath</b>	43	953.82	7	46,67	1	5
<b>Estinnes</b>	141	985.36	31	65,96	0	0
<b>Lessines</b>	122	1068.02	41	100	0	0
<b>Leuze</b>	229	991.93	40	54,79	0	0
<b>M-lez-Ecaussines</b>	109	899.22	18	48,65	2	10
<b>Soignies</b>	133	1020.83	30	66,67	1	5
<b>Tournai</b>	227	1059.88	71	93,42	16	80
<b>Total</b>	<b>1004</b>		<b>238</b>	<b>71,04</b>	<b>20</b>	<b>100</b>

