

## Dossier 24 : samedi 2 septembre

### Le télétexte nous a appris

Pont Ste Maxence	beau, bonne visibilité, nord-ouest faible	pigeons hollandais	9:00
Pont Ste Maxence		Oost-Vlaanderen	9:15
Pont Ste Maxence		Dottignies	9:25
Pont Ste Maxence		Tournaisis	9:35
Pont Ste Maxence		ouest	9:45
Pont Ste Maxence		Ath, Lessines	9:55
Pont Ste Maxence		Renouveau	10:05

### Localisation des pointeurs

Prudence ! Dans l'attente de l'actualisation des cartes relatives aux zones de participation 2017, celles de l'an dernier seront utilisées pour visualiser les localités des différents pointeurs à l'instar de celles des colonies classées dans les tops.

### VITESSE : PONT-SAINTE-MAXENCE

- *Lâcher : 9h55*

**A : Entente des Quatre**

**B : Hunelle Dendre – Lessines – Sud**

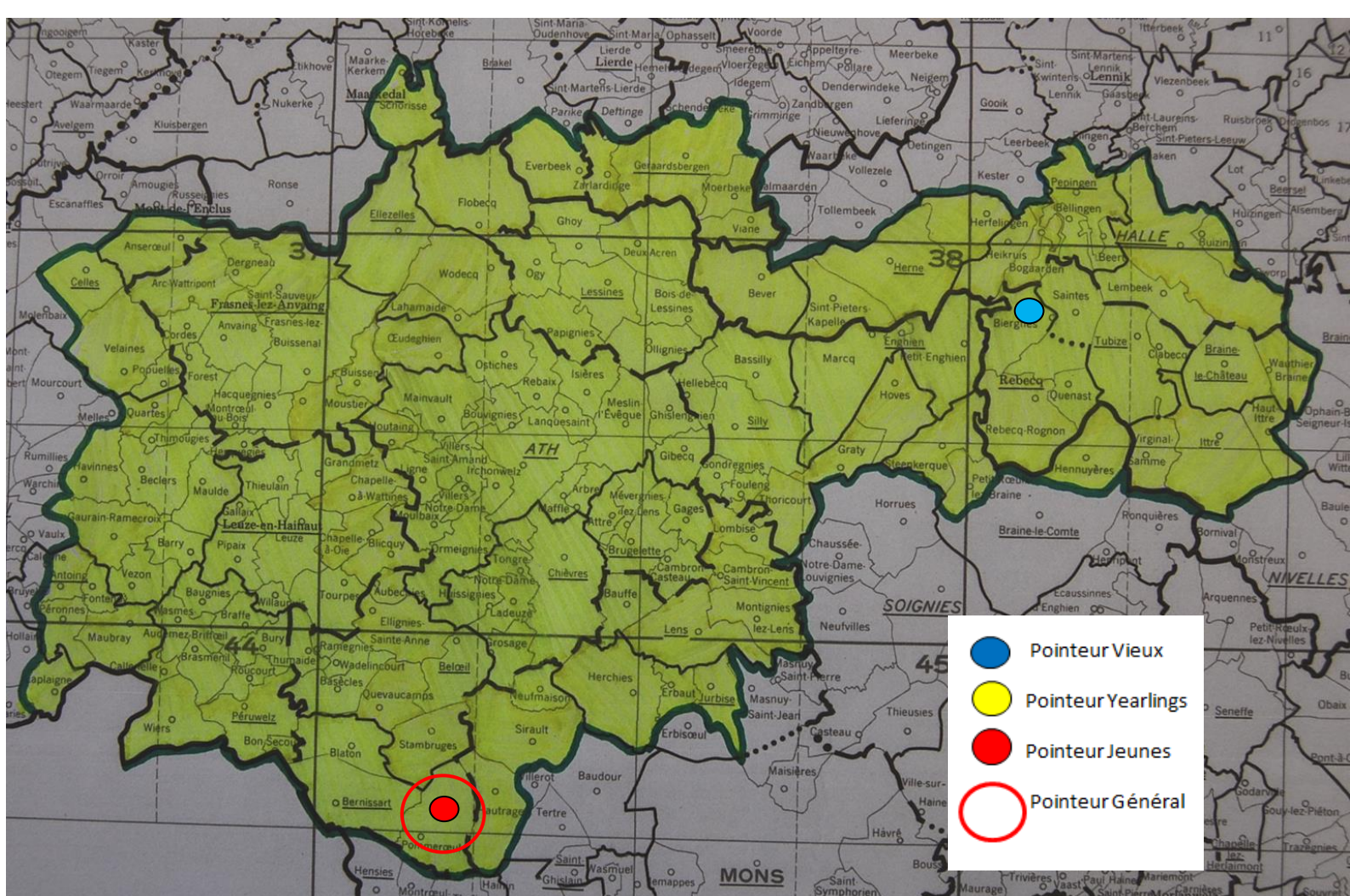
**C : Le Progrès**

*Des faits à souligner au premier regard :*

- 905 pigeons (- 271) : le cap des 1000 jeunes remis à la prochaine saison ?
- top des vieux incomplet
- nette mainmise d'Hunelle Dendre-Lessines-Sud dans le top des jeunes
- les clôtures les plus rapides de nouveau à l'actif du « Progrès »
- Les Quatre ont encore programmé Momignies (30 V-134 P, lâcher 11h10)
- pointeur général : **Eric De Sy, de Pommeroeul**, auteur du podium complet à jeunes .



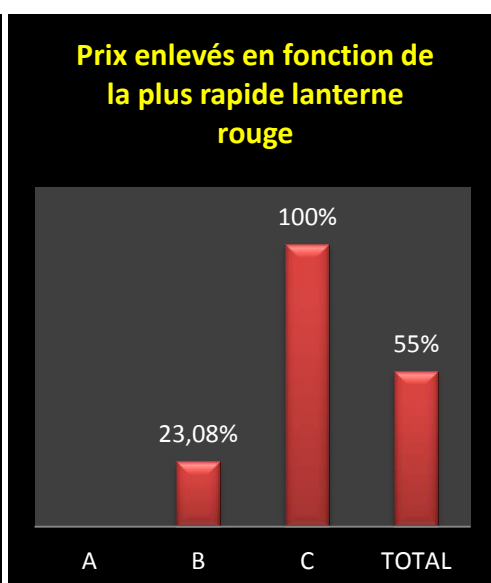
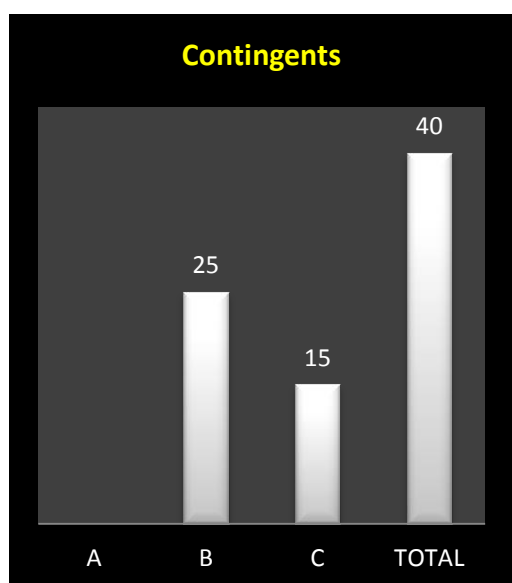
## Localisation des pointeurs



**Vieux** : 40.

**1** Fixelles Francis, Saintes (C), 191.755 km, 1132.07. **2** Dusausoit Dany, Beleuil (B), 161.106 km, 1115.17. **3** Eeckhoudt Christophe, Bierghes (C), 190.656 km, 1109.44. **4** Dubru Anthony, Bierghes (C), 190.026 km, 1107.04. **5** Mourin Ernest, Brugelette (B), 169.913 km, 1094.80. **6** Vanderperre Georges, Biévène (B), 1081.92. **7** Eeckhoudt R & F, Bierghes (C), 190.937 km, 1081.48. **8** Fixelles Francis (2), 1077.47. **9** Eeckhoudt Christophe (2), 1077.06. **10** Dubru Anthony (2), 1076.22. **11** Fixelles Francis (3), 1075.46 (vitesse de la plus rapide lanterne rouge).

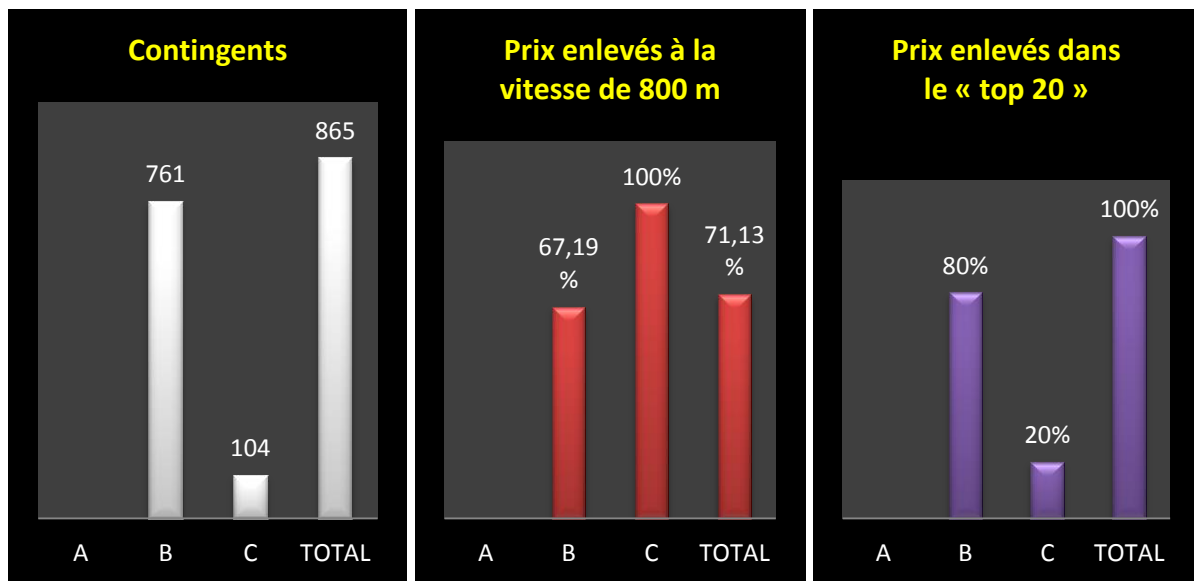
Le coin des statistiques - Classification par deux						
	Contingent	Lanterne rouge	Prix enlevés en fonction de la plus rapide lanterne rouge		Prix enlevés dans le « top 20 »	
			Nombre	Pourcentage	Nombre	Pourcentage
<b>A</b>						
<b>B</b>	25	971.91	3	23,08	3	
<b>C</b>	15	1075.46	8	100	8	
<b>Total</b>	<b>40</b>		<b>11</b>	<b>55</b>		



**Jeunes : 865.**

1 De Sy Eric, Pommeroeul (B), 153.906 km, 1211.38. 2 De Sy Eric (2), 1211.22. 3 De Sy Eric (3), 1207.73. 4 Dusausoit Dany, Beloeil (B), 161.106 km, 1204.83. 5 Verplancken Sébastien, Huissignies (B), 163.798 km, 1197.60. 6 Quevy Neddy, Ladeuze (B), 163.258 km, 1188.91. 7 Quevy Neddy (2), 1186.61. 8 De Sy Eric (4), 1185.56. 9 Quevy Neddy (3), 1169.88. 10 Astierperet Francis, Harchies (B), 154.052 km, 1165.73. 11 Lorrez Paul, Grammont (B), 185.225 km, 1163.59. 12 Dusausoit Dany (2), 1159.73. 13 Dubru Anthony, Bierghes (C), 190.026 km, 1159.03. 14 Dusausoit Dany (3), 1157.50. 15 Fixelles Francis, Saintes (C), 191.755 km, 1157.12. 16 Bennewijn G, Lembeek (C), 195.246 km, 1156.89. 17 Bonnewijn G (2), 1156.78. 18 Dusausoit Dany (4), 1155.71. 19 Dusausoit Dany (5), 1155.15. 20 Dusausoit Dany (6), 1154.99...

Le coin des statistiques - Classification par deux						
	Contingent	Lanterne rouge	Prix enlevés à la vitesse de 800 m		Prix enlevés dans le « top 20 »	
			Nombre	Pourcentage	Nombre	Pourcentage
<b>A</b>						
<b>B</b>	761	1012.84	256	67,19	16	80
<b>C</b>	104	1053.86	52	100	4	20
<b>Total</b>	<b>865</b>		<b>308</b>	<b>71,13</b>	<b>20</b>	<b>100</b>



- *Lâcher : 11h10*

Entente des V – Entente Frontalière – Entente de l’Ouest

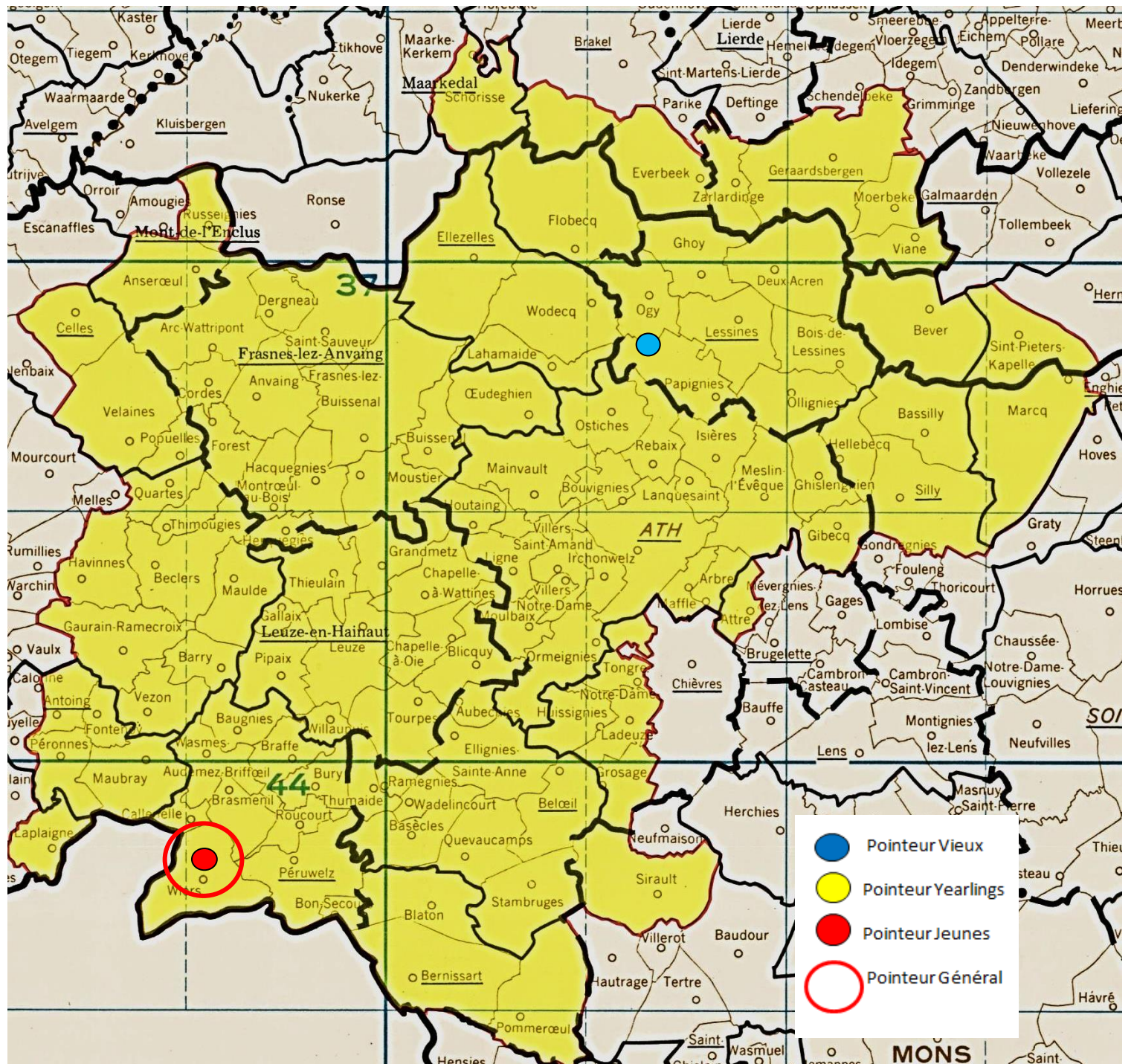
**Il faut savoir !**

Etablir des statistiques pour ce lâcher s’avère impossible, l’« Entente Frontalière » n’organisant pas de doublage.

*Le pointeur général : un jeune de Claude Spaerkeer, de Wiers.*



## Localisation des pointeurs



**Vieux** : 16.

1 Dupriez Guy, Wannebecq, 177.612 km, 1117.29. 2 Dupriez Guy (2), 1092.32. 3 Dupriez

Guy (3), 1004.11. 4 Pillet Claes, Ghoy, 181.806 km, 998.56. 5 Pillet Claes (2), 996.92. 6 Pillet Claes (3), 982.64. 7 Pillet Claes (4), 978.06. 8 Pillet Claes (5), 976.31.

**Jeunes** : 542.

**1 Spaerkeer Claude, Wiers**, 150.859 km, 1215.13. 2 Spaerkeer Claude (2), 1214.31. 3 Goemaere José & Gustave, Havinnes, 158.762 km, 1203.95. 4 Goemaere José & Gustave (2), 1203.80. 5 Goemaere José & Gustave (3), 1202.59. 6 Goemaere José & Gustave (4), 1198.65. 7 Van Renterghem-Debliquy, Pipaix, 159.143 km, 1192.52. 8 Goemaere José & Gustave (5), 1181.70. 9 Van Renterghem-Debliquy (2), 1171.03. 10 Van Renterghem-Debliquy (3), 1169.88...

**Lanterne rouge (par 2)** : 1016.30.

- *Lâcher* : 10h05

**Entente des VII (L'Espoir – La Collégiale)**

**Il faut savoir !**

**Etablir des statistiques pour ce lâcher s'avère impossible, les doublages organisés sont facultatifs.**

*Le pointeur général : un vieux de Francis Hogne, de Braine-le-Comte.*



**Vieux** : 98.

**1 Hogne Francis, Braine-le-Comte**, 182.970 km, 1215.89. 2 De Boe Philippe, Steenkerque, 185.111 km, 1166.42. 3 Tomasi Serge, Hainin, 151.504 km, 1157.69. 4 Hogne Francis (2), 1141.31. 5 Hogne Francis (3), 1136.00. 6 Hogne Francis (4), 1135.76. 7 Hogne Francis (5),

1134.47. 8 Hogne Francis (6), 1124.82. 9 Hanocq Philippe, Horrues, 179.030 km, 1118.58. 10 Hogne Francis (7), 1116.13...

**Lanterne rouge (par 3) : 1083.96.**

**Jeunes : 785.**

**1 Hanocq Philippe, Horrues, 179.030 km, 1207.89. 2 Hanocq Philippe (2), 1207.48. 3 Hanocq Philippe (3), 1206.94. 4 Saudoyer Kevin, Tertre, 154.829 km, 1195.43. 5 Saudoyer Kevin (2), 1194.36. 6 Saudoyer Kevin (3), 1193.90. 7 Saudoyer Kevin (4), 1193.59. 8 Saudoyer Kevin (5), 1192.52. 9 Tomasi Serge, Hainin, 151.504 km, 1189.04. 10 Hanocq Philippe (4), 1184.58...**

**Lanterne rouge (par 3) : 1065.62.**

• **Lâcher : 9h35**

**A : Entente des VII (Antoing – Nouvelle Entente)**

**B : Tournai – Kain**

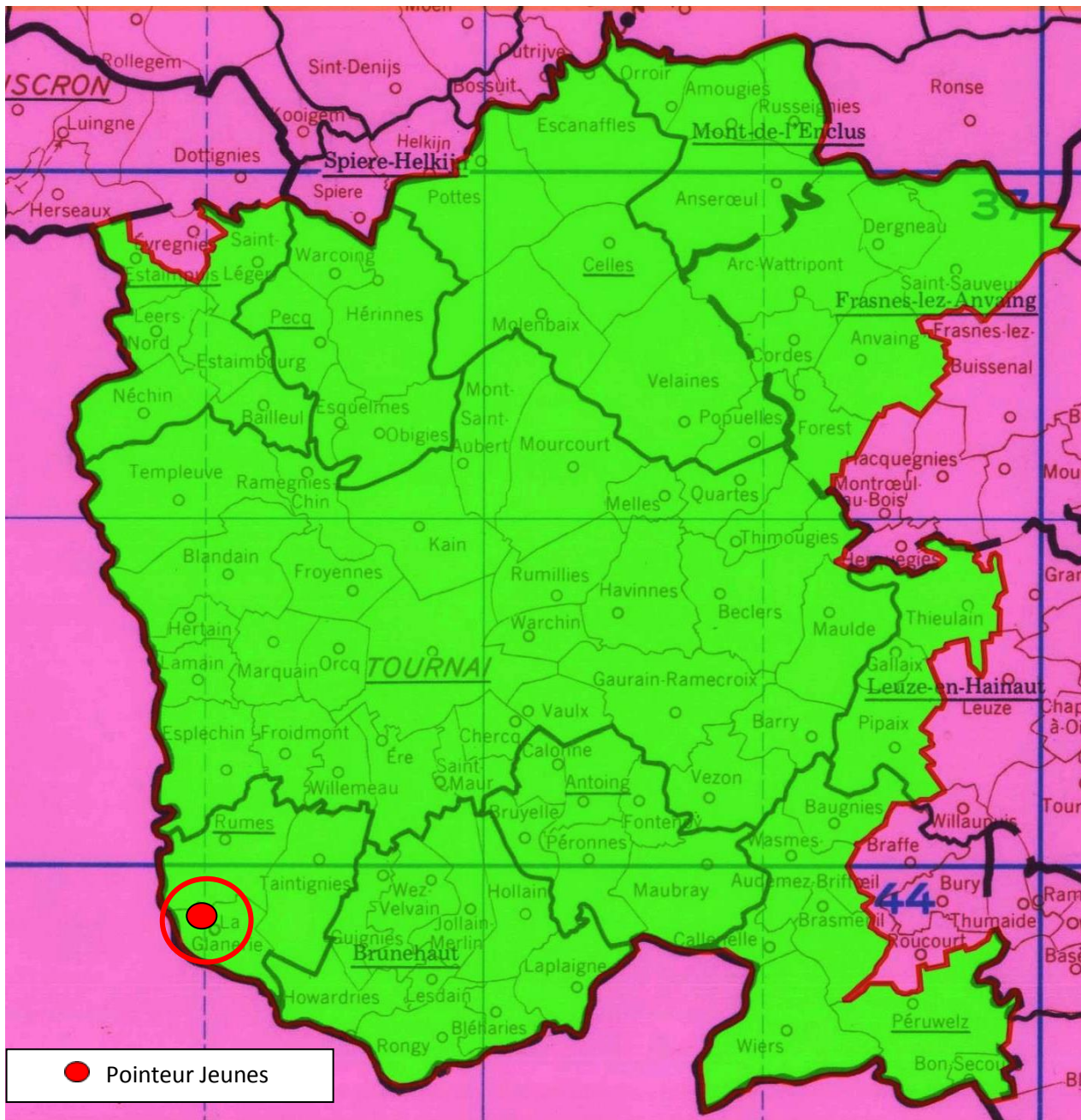
**C : Molenbaix**

*Des faits à souligner au premier regard :*

- *contingent en régression (- 208)*
- *top à l'avantage de Tournai*
- *palme pour un court point*
- *13 m/ minute, l'écart théorique entre les deux clôtures*
- ***Francis Dorchies, de La Glanerie, récidive à nouveau avec un podium complet à la clef.***



## Localisation du pointeur



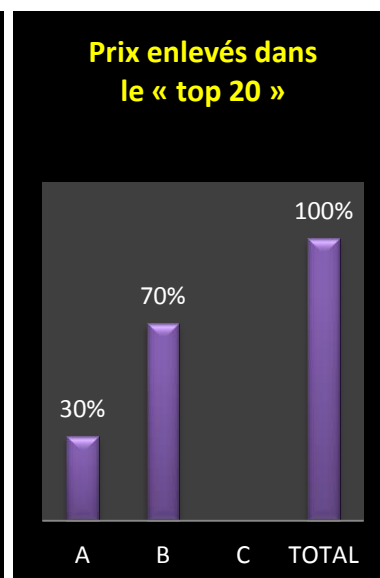
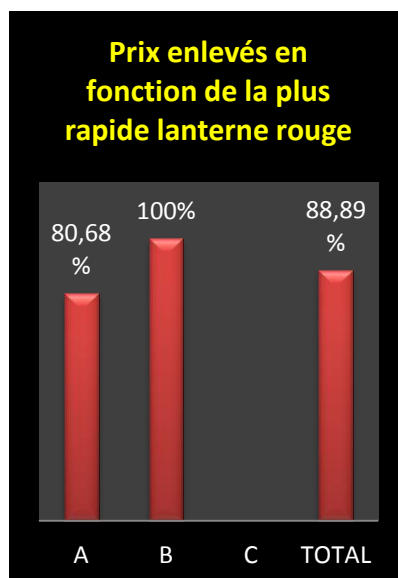
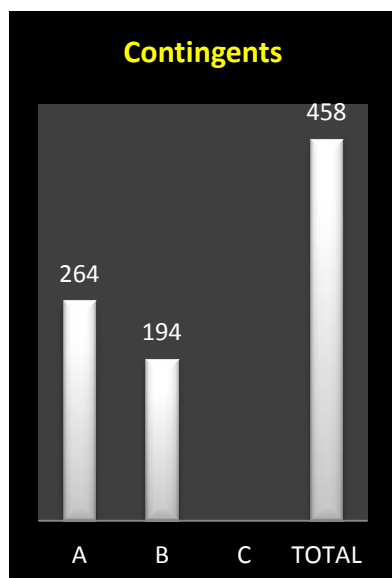
**Jeunes** : 458.

**1** Dorchies Francis, La Glanerie (A), 146.278 km, 1236.84. **2** Dorchies Francis (2), 1235.63. **3** Dorchies Francis (3), 1234.23. **4** Dorchies Francis (4), 1220.50. **5** Dorchies Francis (5), 1220.16. **6** Pipers Yvon, Tournai (B), 155.210 km, 1217.17. **7** Pipers Yvon (2), 1210.52. **8** Baraffe-Bocklant, Kain (B), 158.241 km, 1208.82. **9** Baraffe-Bocklant (2), 1207.28. **10** Lequenne Fidèle, Pottes (B), 168.919 km, 1204.98. **11** Allemeersch André, Pottes (B), 168.723 km, 1203.30. **12** Lequenne Olivier (2), 1203.26. **13** Harchies Cyril, Warchin (B), 158.225 km, 1203.23. **14** Harchies Cyril (2), 1198.37. **15** Harchies Christian, Warchin (B),



158.225 km, 1198.12. 16 Garson Rudy, Rumes (A), 148.187 km, 1198.11. 17 Harchies Cyril (3), 1197.46. 18 Harchies Christian (2), 1196.92. 19 Creteur Alain, Amougies (B), 173.565 km, 1196.86. 20 Creteur Alain (2), 1196.17...

Le coin des statistiques - Classification par trois						
	Contingent	Lanterne rouge	Prix enlevés en fonction de la plus rapide lanterne rouge		Prix enlevés dans le « top 20 »	
			Nombre	Pourcentage	Nombre	Pourcentage
<b>A</b>	264	1084.27	71	80,68	6	30
<b>B</b>	194	1097.23	65	100	14	70
<b>C</b>						
<b>Total</b>	<b>458</b>		<b>136</b>	<b>88,89</b>	<b>20</b>	<b>100</b>



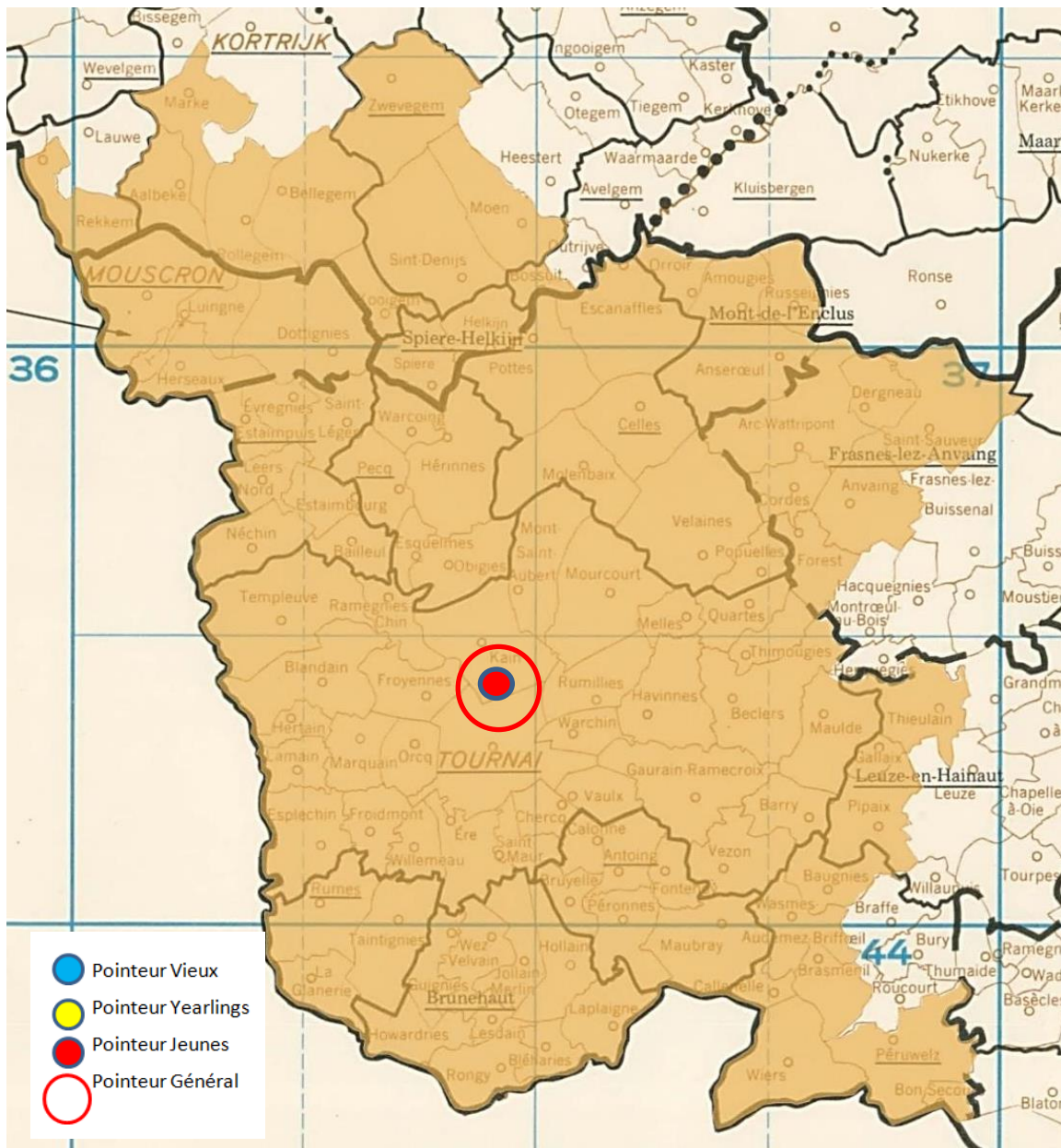
- *Lâcher : 9h25*

**Dottignies-Néchin**

*Les pointeurs : Baraffe-Bocklant, de Kain.*



## Localisation du pointeur



**Jeunes :** 158.

**1 Baraffe-Bocklant, Kain**, 158.241 km, 1212.11. 2 Baraffe-Bocklant (2), 1211.95. 3 Baraffe-Bocklant (3), 1209.48. 4 Baraffe-Bocklant (4), 1208.25. 5 Baraffe-Bocklant (5), 1207.48. 6 Verhue Patrick, Zwevegem, 175.218 km, 1175.95. 7 Verhue Patrick (2), 1175.17. 8 Charlet P/F, Pecq, 162.976 km, 1172.62. 9 Charlet P/F (2), 1170.38. 10 Verhue Patrick (3), 1166.17...

**Lanterne rouge (par 3) :** 1079.07.