



2020



Pour ceux qui souhaitent en savoir davantage !

Ce dossier est exclusivement réservé au grand demi-fond national et interprovincial programmé. « Coulon Futé » propose, avec la collaboration des classificateurs, d'y découvrir les résultats forgés par des colonies hennuyères ou brabançonnaises.

Des statistiques sont établies pour cerner de manière argumentée et rationnelle le déroulement des épreuves.

Bonne saison à tous ! Bonne réflexion !

Dossier du 20 juin : Bourges

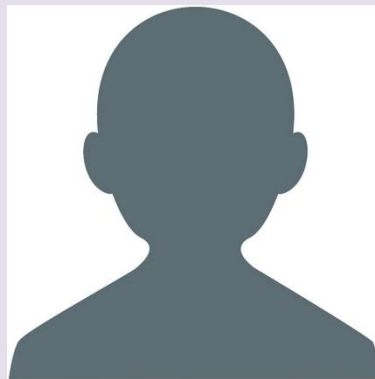
Bourges	beau, plafond haut, bonne visibilité, sud-sud-ouest faible	10:05
---------	--	-------

Capitale historique du Berry, Bourges, une ancienne cité fortifiée classée « Ville d'Art et d'Histoire » est la ville la plus peuplée du Cher. Chaque année, elle accueille pendant cinq jours en avril un festival musical et culturel, le « Printemps de Bourges ». Grâce à un parcours dans la ville ancienne, elle propose de mai à septembre les « Nuits Lumière » mettant en valeur ses monuments.

Le lâcher : 10 h 05.

Une analyse sommaire :

- *un contingent de 4553 pigeons soit 998 unités de plus que sur Vierzon*
- *les vieux toujours nettement majoritaires*
- *au moins 102 km/heure pour entrer dans le top des vieux, 100 par contre dans celui des juniors*
- *tous les bureaux représentés dans le top des vieux, cinq seulement dans celui des juniors*
- *Soignies clôture chaque catégorie en premier*
- *avantage à Estinnes dans le top des vieux, à Soignies dans celui des juniors*
- *un éventail de vitesses de clôtures dans chaque catégorie*
- *des répartitions différentes dans les tops*
- *les Lefevre Van Boven, de Trivières, pointeurs.*



Vieux : 2653.

1 Lefevre Van Boven, Trivières (B-8), 396.637 km, 1774.38. 2 Goossens-Druart, Hyon (B-6), 386957 km, 1763.97. 3 Gaie Frères, La Bouverie (B-16), 384.425 km, 1762.99. 4 Pitot Guy-Vanheede J, Chapelle (B-36), 400.988 km, 1750.28. 5 Verplancken Sébastien, Huissignies (A-14), 398.777 km, 1747.10. 6 Vandewalle-Casizzi, La Louvière (E-32), 400.969 km, 1737.66. 7 Versichel Albert, Mignault (E-23), 402.861 km, 1734.48. 8 Durand Roger, Houdeng (B-8), 400.334 km, 1731.04. 9 Nottebaert Arthur, Templeuve (G-16), 400.897 km, 1728.99. 10 Gaie Frères (2), 1722.70. 11 Gaie Frères (3), 1720.13. 12 Collet Dubois, Maarkedal (C-19), 419.324 km, 1718.76. 13 Colsoulle

P/F, Baisieux (F-11), 378.683 km, 1718.53. 14 Leturcq-Duponchelle, Wadelincourt (D-4), 393.455 km, 1717.64. 15 Dewolf Olivier, Besonrieux (E-42), 402.065 km, 1716.51. 16 Senzee Jean-Pierre, Bracquegnies (B-13), 397.198 km, 1715.63. 17 De Smaele Michel, Bracquegnies (E-22), 397.171 km, 1714.53. 18 Lethem José, Virginal-Samme (F-6), 415.849 km, 1710.83. 19 Fascella Gianni, Bray (B-31), 391.696 km, 1710.71. 20 Fascella Gianni (2), 1710.08...

Yearlings : 1900.

1 Famille 3 D, Ghlin (F-37), 390.858 km, 1767.25. 2 Fascella Gianni, Bray (B-44), 391.696 km, 1744.10. 3 Dusausoit Dany, Beloeil (A-16), 395.840 km, 1728.69. 4 Cnudde Eric, Tubize (F-35), 418.921 km, 1723.94. 5 Murez-Marichal, Wadelincourt (A-2), 393.770 km, 1721.27. 6 Fascella Gianni (2), 1713.45. 7 Verspriet Chalet, Brugelette (A-8), 403.496 km, 1711.90. 8 Vandenberghe Alain & L, Ronquières (F-27), 413.995 km, 1708.72. 9 Charles Eric & Tordeur, Courcelles (B-9), 400.031 km, 1707.55. 10 Saudoyez Kevin, Tertre (F-44), 387.489 km, 1705.49. 11 Saudoyez Kevin (2), 1704.87. 12 Cnudde Eric (2), 1702.11. 13 Bataille-Gheis, Tournai (G-24), 398.144 km, 1702.07. 14 Saudoyez Kevin (3), 1701.75. 15 Verplancken Sébastien, Huissignies (A-9), 398.777 km, 1701.63. 16 Mirabelle Adrien, Ghlin (B-6), 391.449 km, 1700.22. 17 Dusausoit Dany (2), 1697.43. 18 Sauvage-Duran, Bornival (E-23), 414.310 km, 1697.18. 19 Mirabelle Adrien (2), 1696.05. 20 Sauvage-Duran (2), 1695.79...

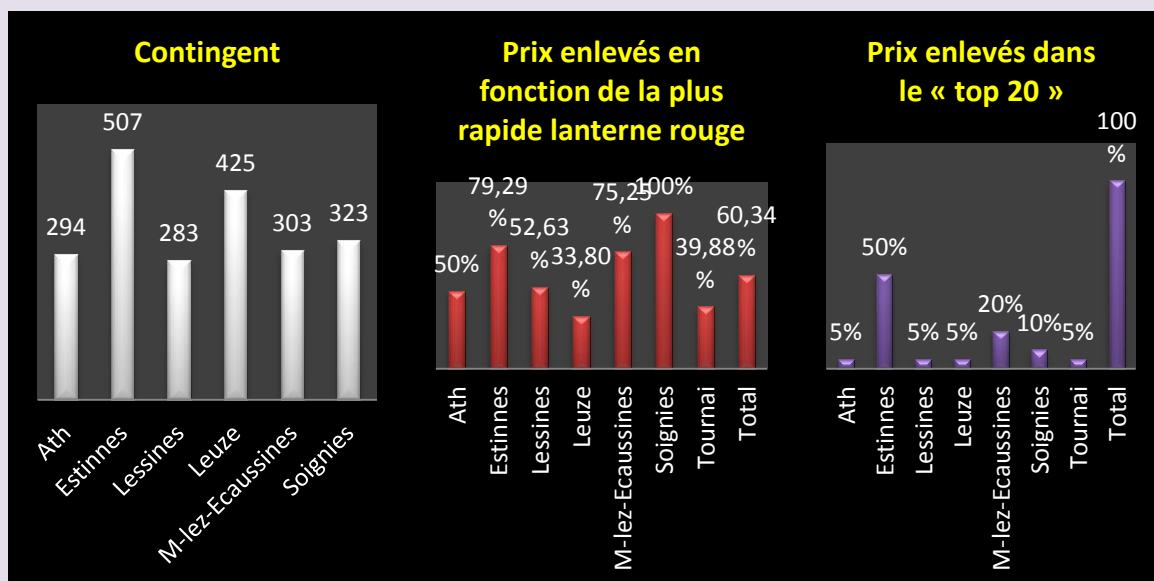
Pointeur non repris dans le top :

24 Pessemier Brigitte, Renaix (C-10), 417.513 km, 1691.12.

26 Dierickx Béatrice & C, Frasnes (D-13), 408.257 km, 1686.32.

Les statistiques des doublages

Le coin des statistiques - Classification par trois						
Vieux	Contingent	Lanterne rouge	Prix enlevés en fonction de la plus rapide lanterne rouge		Prix enlevés dans le « top 20 »	
			Nombre	Pourcentage	Nombre	Pourcentage
Ath	294	1372.43	49	50	1	5
Estinnes	507	1473.50	134	79,29	10	50
Lessines	283	1418.54	50	52,63	1	5
Leuze	425	1337.58	48	33,80	1	5
M-lez-Ecaussines	303	1452.86	76	75,25	4	20
Soignies	323	1512.89	108	100	2	10
Tournai	518	1346.88	69	39,88	1	5
Total	2653		534	60,34	20	100



Le coin des statistiques - Classification par trois						
Yearlings	Contingent	Lanterne rouge	Prix enlevés en fonction de la plus rapide lanterne rouge		Prix enlevés dans le « top 20 »	
			Nombre	Pourcentage	Nombre	Pourcentage
Ath	109	1363.31	26	70,27	5	25
Estinnes	312	1417.16	96	92,31	5	25
Lessines	217	1296.43	36	49,32	0	0
Leuze	340	1253.52	51	44,74	0	0
M-lez-Ecaussines	193	1310.41	49	75,38	2	10
Soignies	335	1434.75	112	100	7	35
Tournai	394	1280.06	74	56,06	1	5
Total	1900		444	70,03	20	100

