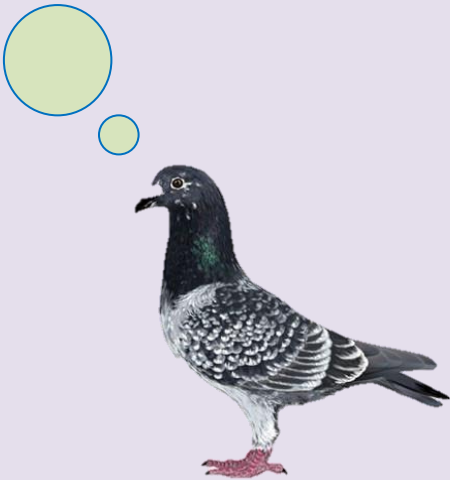




2019



## A la recherche de l'information inédite !

*La saison de grand demi-fond est lancée. Dix-sept semaines de compétition, nationale ou non, sont ainsi proposées.*

*De plus en plus affairés tout en s'efforçant de rester concentrés au maximum sur leur art, les amateurs reçoivent ainsi l'opportunité de participer à des épreuves dont la zone de participation se résume bien souvent à la Belgique. La conquête de lauriers nationaux au sortir de vols, le Graal colombophile par excellence, source de notoriété, ne peut que découler de l'abolition des « frontières locales restrictives »...*

*« Coulon Futé » reste fidèle à sa philosophie de privilégier les résultats « non connus » des amateurs. Et ce, pour donner à ces derniers, entre autres grâce à des statistiques, matière à réflexion sur les performances sportives des colonies, et ce au plus haut niveau possible de préférence. Toutes les réflexions argumentées menées, individuelles comme collégiales, ne peuvent que contribuer aux fondations d'un futur proche. La recherche de l'inédit représente de nouveau le fil rouge de chaque dossier. présenté.*

*Bonne saison à tous !*

## Dossier 2 : samedi 25 mai

### GRAND DEMI-FOND NATIONAL : BOURGES

Capitale historique du Berry, Bourges, une ancienne cité fortifiée classée « *Ville d'Art et d'Histoire* » est la ville la plus peuplée du Cher. Chaque année, Bourges accueille pendant cinq jours en avril un festival musical et culturel, le « *Printemps de Bourges* ». Grâce à un parcours dans la ville ancienne, elle propose de mai à septembre les « *Nuits Lumière* » mettant en valeur ses monuments. Un « *Printemps de l'Ecologie* » y est également organisé.

- **Lâcher : 8h.**

**Ath (A), Estinnes (B), Lessines (C), Leuze (D), Marche-lez-Ecaussines (E), Soignies (F) et Tournai (G), en organisant des doublages locaux, autorisent « Coulon Futé » à tenir des statistiques portant sur une très grande partie du Hainaut.**

**Pour faciliter la compréhension des résultats honorifiques publiés, il est intéressant de savoir que la lettre notée entre parenthèses indique le bureau fréquenté par l'amateur. Ensuite que le nombre repris suivant ladite lettre notifie le total des pigeons engagés par l'amateur ou le nombre de prix décrochés en cas de récidive dans le classement.**

*Une analyse sommaire :*

- un contingent de 4702 pigeons (+ 1275 par rapport à Vierzon)
- vieux de loin majoritaires
- top 3 des vieux à plus de 1200 m
- avantage à Estinnes dans chaque top, davantage marqué dans les vieux
- deux pointeurs de bureau non repris, un dans chaque top
- pourcentages de prix plus élevés et plus équilibrés dans les vieux
- 5 clôtures dans les 900 m, 7 dans les 800 m et 2 par gain et perte
- 10 et 12 prix à juniors déterminés par gain et perte respectivement à Estinnes et Marche-lez-Ecaussines
- le pointeur général, un vieux des *Casaert-Senechal, de Russeignies.*



### **Vieux : 2974.**

**1 Casaert-Senechal, Russeignies** (G-40), 413.766 km, 1215.45. **2 Famille 3 D, Ghlin** (F-25), 390.858 km, 1214.59. **3 Murez-Marichal, Wadelincourt** (A-18), 393.770 km, 1210.23. **4 Brasseur-Hofman, La Bouverie** (B-16), 383.609 km, 1194.86. **5 Dumonceau-Honore, Familleureux** (B-20), 420.234 km, 1183.64. **6 Dusaiwoir-Leblud, Erbaut** (A-7), 397.465 km, 1181.87. **7 Mahieu J & Nalinne O, Anderlues** (B-6), 392.150 km, 1176.33. **8 Dumonceau-Honore (2)**, 1172.83. **9 Geuze Gilbert, Haine-Saint-P.** (E-6), 396.813 km, 1170.14. **10 Scaillet Alain, Le Roeulx** (B-6), 398.568 km, 1169.85. **11 Dumonceau-Honore (3)**, 1169.10. **12 Dubois Patrick, Gaurain** (G-16), 397.279 km, 1167.04. **13 Dubois Patrick (2)**, 1166.75. **14 Leveque Louis, Mainvault** (A-6), 406.790 km, 1166.15. **15 Bastien P/F, Baisieux** (D-40), 378.879 km, 1164.94. **16 Vandeputte-Kubica, Cuesmes** (B-18), 387.023 km, 1164.38. **17 De Smaele Michel, Bracquignies** (B-22), 397.171 km, 1164.09. **18 Gaie Frères, La Bouverie** (B-6), 384.426 km, 1162.92. **19 Fascella Gianni, Bray** (B-27), 391.696 km, 1161.49. **20 Saudoyer Kevin, Tertre** (F-28), 387.489 km, 1158.93...

#### Pointeur non repris dans le top :

**21 Haelterman Roger, Onkerzele** (C-10), 424.842 km, 1157.82

### **Yearlings : 1728.**

**1 Marsille Hadrien, Ophain-Bois-Seigneur-Isaac** (E-7), 418.664 km, 1193.73. **2 Goossens-Druart, Hyon** (B-30), 386.957 km, 1170.58. **3 Gaie Frères, La Bouverie** (B-18), 384.426 km, 1170.41. **4 Casaert-Senechal, Russeignies** (G-40), 413.766 km, 1169.36. **5 Defoort S & Titart A, Anvaing** (D-73), 407.665 km, 1166.36. **6 Dumonceau-Honore, La Bouverie** (B-20), 404.234 km, 1165.07. **7 Lefour Laurent, La Buissière** (E-6), 418.664 km, 1164.75. **8 Dewever Jérôme, Maisières** (F-5), 394.131 km, 1153.38. **9 Defoort S & Titart A (2)**, 1153.06. **10 Luyckx Luc, Pepingen** (F-16), 427.250 km, 1150.37. **11 Casaert-Senechal (2)**, 1148.11. **12 Miyashita H & T, Sirault** (F-15), 391.295 km, 1145.25. **13 Steenhaut André, Bassilly** (C-14),

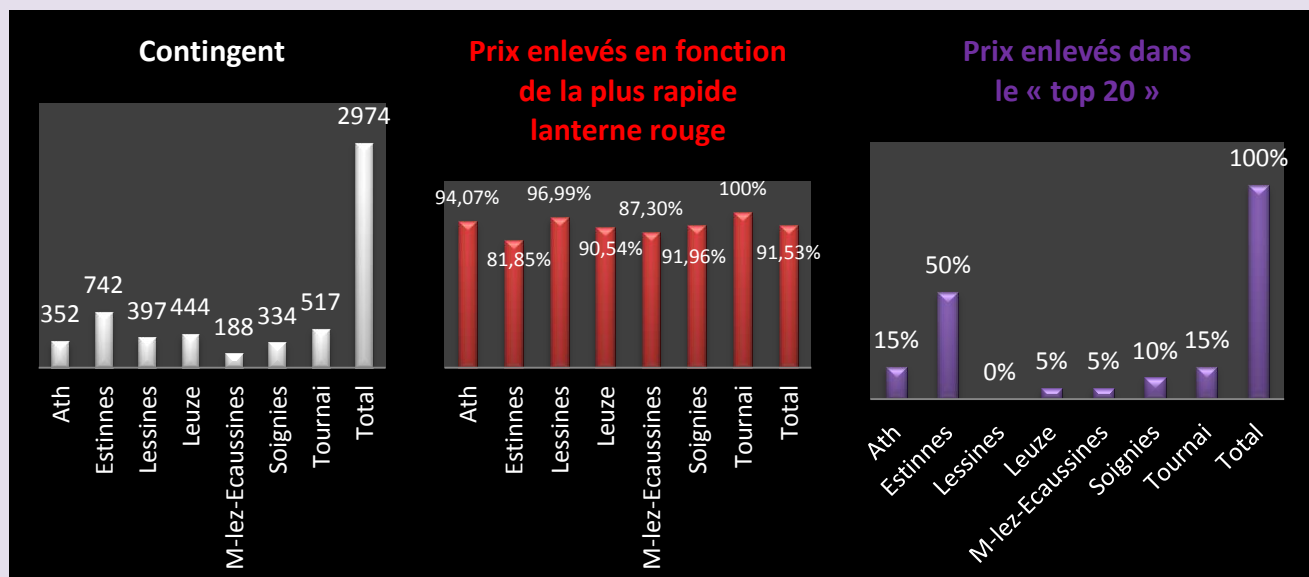
413.101 km, 1143.42. 14 Harchies Cyril, Warchin (G-14), 398.630 km, 1141.77. 15 Defoort S & Titart A (3), 1141.59. 16 Colsoule P/F, Baisieux (F-8), 378.683 km, 1139.69. 17 Quintard Thomas, Kain (G-10), 399.524 km, 1139.38. 18 Brasseur-Hofman, La Bouverie (B-14), 383.609 km, 1138.36. 19 Defoort S & Titart A (4), 1138.05. 20 Brasseur-Hofman (2), 1135.78...

Pointeur non repris dans le top :

45 Bernier Martial, Sirault (A-18), 392.894 km, 1108.98

## Les statistiques des doublages

Le coin des statistiques - Classification par trois						
Vieux	Contingent	Lanterne rouge	Prix enlevés en fonction de la plus rapide lanterne rouge		Prix enlevés dans le « top 20 »	
			Nombre	Pourcentage	Nombre	Pourcentage
Ath	352	911.22	111	94,07	3	15
Estinnes	742	898.29	203	81,85	10	50
Lessines	397	917.57	129	96,99	0	0
Leuze	444	898.45	134	90,54	1	5
M-lez-Ecaussines	188	877.77	55	87,30	1	5
Soignies	334	914.87	103	91,96	2	10
Tournai	517	919.89	173	100	3	15
<b>Total</b>	<b>2974</b>		<b>908</b>	<b>91,53</b>	<b>20</b>	<b>100</b>



Le coin des statistiques - Classification par trois						
Yearlings	Contingent	Lanterne rouge	Prix enlevés en fonction de la plus rapide lanterne rouge		Prix enlevés dans le « top 20 »	
			Nombre	Pourcentage	Nombre	Pourcentage
Ath	183	855.92	40	65,57	0	0
Estinnes	330	GP	49	44,55	5	25
Lessines	116	950.23	39	100	1	5
Leuze	348	887.36	80	68,97	4	20
M-lez-Ecaussines	95	GP	11	34,38	2	10
Soignies	268	869.55	59	65,56	4	20
Tournai	388	860.54	86	66,15	4	20
<b>Total</b>	<b>1728</b>		<b>364</b>	<b>63,19</b>	<b>20</b>	<b>100</b>

