

Un regard toujours inédit !

Publier un résultat connu avant de quitter le local, une conséquence de l'apport de l'informatique dans le sport colombophile, n'apporte aucun enseignement supplémentaire aux amateurs, l'éventuelle répartition des enjeux exceptée.

Comme « Coulon Futé » ne souhaite nullement être réduit en une source de publicité réalisant de simples « copier-coller » du travail des classificateurs dont il salue au passage leur efficace collaboration, il met de nouveau tout en œuvre pour offrir une information inédite. Cette dernière ne peut en principe que susciter et alimenter des réflexions individuelles et collégiales, souhaitées prospectives, et ce pour peaufiner l'indispensable et vital côté rassembleur du sport ailé.

Pour ces raisons, il privilégie à nouveau en 2018 la recherche d'informations que le résultat d'une entente prise et analysée séparément ne peut en principe assurer. Aussi compose-t-il pour atteindre son objectif fixé des classements honorifiques dotés de statistiques en associant des groupements différents, jouant la même étape sans composer un général et lâchant évidemment leurs contingents respectifs à la même heure.

Les résultats « individuels » repris, de loin minoritaires, ne sont proposés qu'à des fins comparatives laissées au libre choix du « visiteur » de ce site.

Les cartes publiées permettent de localiser les pointeurs et les colonies reprises dans les différents « tops » établis.

Bonne saison !

Dossier 14 : samedi 23 juin

Le télétexte nous a appris

Concours:	Meteo:	Info Lâcher:	Heure de lâcher:
Péronne	serein, bonne visibilité, nord faible	Flandre orientale	8:30
Péronne		le Tournaisis	8:40
Péronne		L'Ouest	8:50
Péronne		Ath, Lessines	9:00
Péronne		Renouveau	9:10
Pont Ste Maxence	beau, très bonne visibilité, nord-nord-est faible	Flandre orientale	7:45
Pont Ste Maxence		le Tournaisis	7:55
Pont Ste Maxence		L'Ouest	8:05
Pont Ste Maxence		Ath, Lessines	8:15
Pont Ste Maxence		Renouveau	8:25

VITESSE : PONT-SAINTE-MAXENCE

- *Lâcher : 8 h 15.*

(A) Entente des Quatre– **(B)** Hunelle Dendre-Lessines-Sud– **(C)** Le Progrès

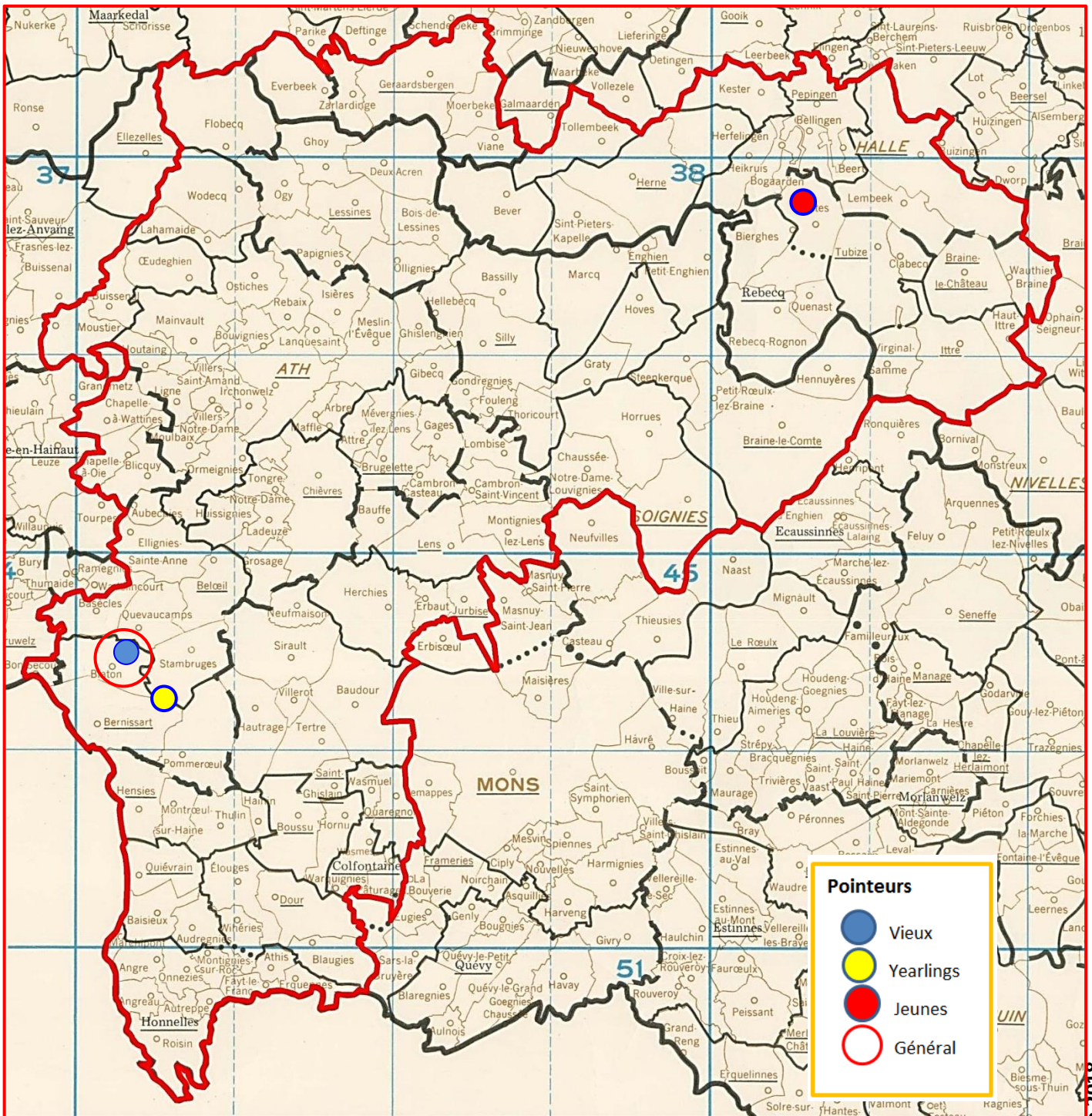
Comme les trois ententes ne proposent pas de général, « Coulon Futé » établit un classement honorifique doté de statistiques.

Des faits à souligner au premier regard :

- 1549 pigeons soit une légère progression (+ 18)
- un même scénario dans chaque top, des pourcentages calculés quasi similaires dans chaque catégorie
- trois vieux seulement à plus de 1300 m
- Les Quatre ont programmé Vervins (120 V – 48 Y – 73 P, lâcher 8 h)
- la palme de pointeur général à un vieux d'*Emelda Page, de Blaton..*



Localisation des pointeurs

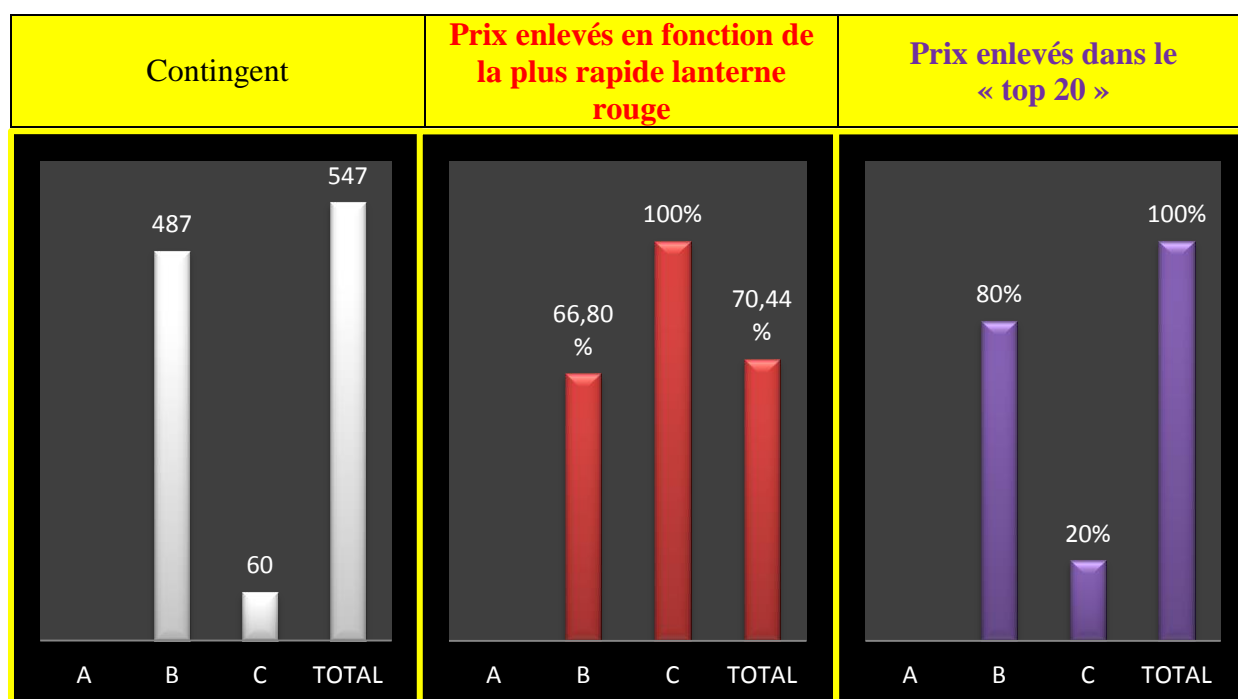


Vieux : 547.

1 Page Emelda, Blaton (B), 154.066 km, 1304.90. 2 De Witte Gérard, Tongre-Saint-Martin (B), 166.542 km, 1302.80. 3 De Witte Gérard (2), 1302.12. 4 Decottignies Eddy, Blaton (B), 154.420 km, 1295.75. 5 Duquenne-Vandenberg, Tongre-Notre-Dame (B), 165.892 km, 1295.62. 6 Rolland-Delbart, Grandglise (B), 155.767 km, 1292.56. 7 Eeckhoudt R & F, Bierghes (C), 190.937 km, 1290.11. 8 Rolland-Delbart (2), 1288.82. 9 Degand Bruno-Vi-Ma ; Ligne (B), 167.345 km, 1283.38. 10 Van den Bossche Jean-Pierre, Bierghes (C), 189.942 km, 1282.49. 11 Leclercq Roger, Buissenal (B), 169.495 km, 1282.43. 12 Leclercq Roger (2), 1281.94. 13 Van den Bossche Jean-Pierre (2), 1281.48. 14 Pauriche Mike, Stamburges (B), 156.002 km, 1272.91. 15 Roman Frédéric, Overboelare (B), 184.612 km, 1270.55. 16

Eeckhoudt R & F (2), 1270.37. 17 Ghislain Claude, Lessines (B), 180.760 km, 1268.78. 18 Degand Bruno-Vi-Ma (2), 1259.87. 19 Hayez Guillian & C, Moustier (B), 168.021 km, 1258.74. 20 Van Houcke Roland, Stambruges (B), 155.712 km, 1258.10...

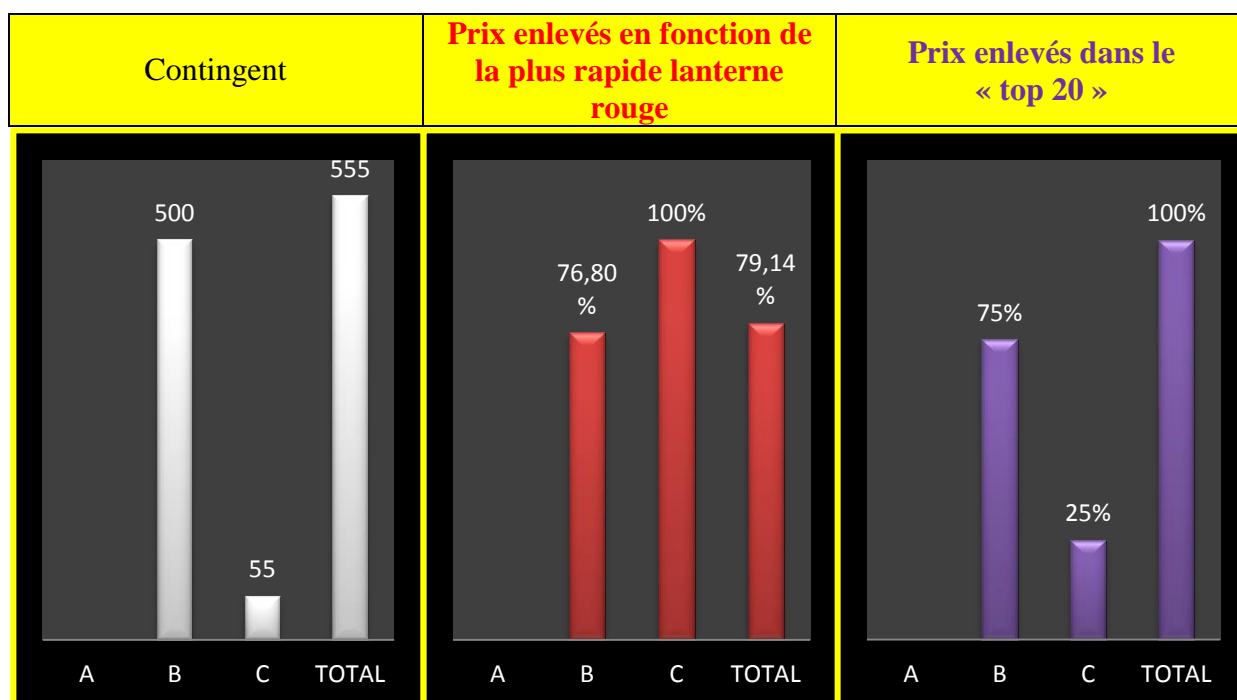
Le coin des statistiques - Classification par deux						
	Contingent	Lanterne rouge	Prix enlevés en fonction de la plus rapide lanterne rouge		Prix enlevés dans le « top 20 »	
			Nombre	Pourcentage	Nombre	Pourcentage
A						
B	487	1169.67	163	66,80	16	80
C	60	1191.86	30	100	4	20
Total	547		193	70,44	20	100



Juniors : 555.

1 Taillieu Serge, Harchies (B), 152.851 km, 1299.86. 2 Page Emelda, Blaton (B), 154.066 km, 1293.22. 3 Eeckhoudt R & F, Bierghes (C), 190.937 km, 1291.27. 4 Badot Paul, Saintes (C), 192.135 km, 1287.05. 5 Eeckhoudt R & F (2), 1281.31. 6 Eeckhoudt R & F (3), 1281.31. 7 Van den Bossche Jean-Pierre, Bierghes (C), 189.942 km, 1273.89. 8 Page Emelda (2), 1263.18. 9 Leclercq Roger, Buissenal (B), 169.495 km, 1258.31. 10 Leclercq Roger (2), 1257.84. 11 Verplancken Sébastien, Huissignies (B), 163.798 km, 1254.77. 12 Chevalier Jean-Marie, Lessines (B), 152.604 km, 1252.68. 13 Ghislain Claude, Lessines (B), 180.760 km, 1251.36. 14 Vanderhaegen Jacques, Chièvres (B), 163.723 km, 1249.95. 15 Lorrez Paul, Geraardsbergen (B), 185.225 km, 1249.55. 16 Vanderhaegen Jacques (2), 1249.15. 17 Foucarte René, Bois-de-Lessines (B), 180.853 km, 1243.97. 18 Foucarte René (2), 1242.83. 19 Leclercq Roger (3), 1240.66. 20 Bonnami Jacques, Hellebecq (B), 178.898 km, 1238.70...

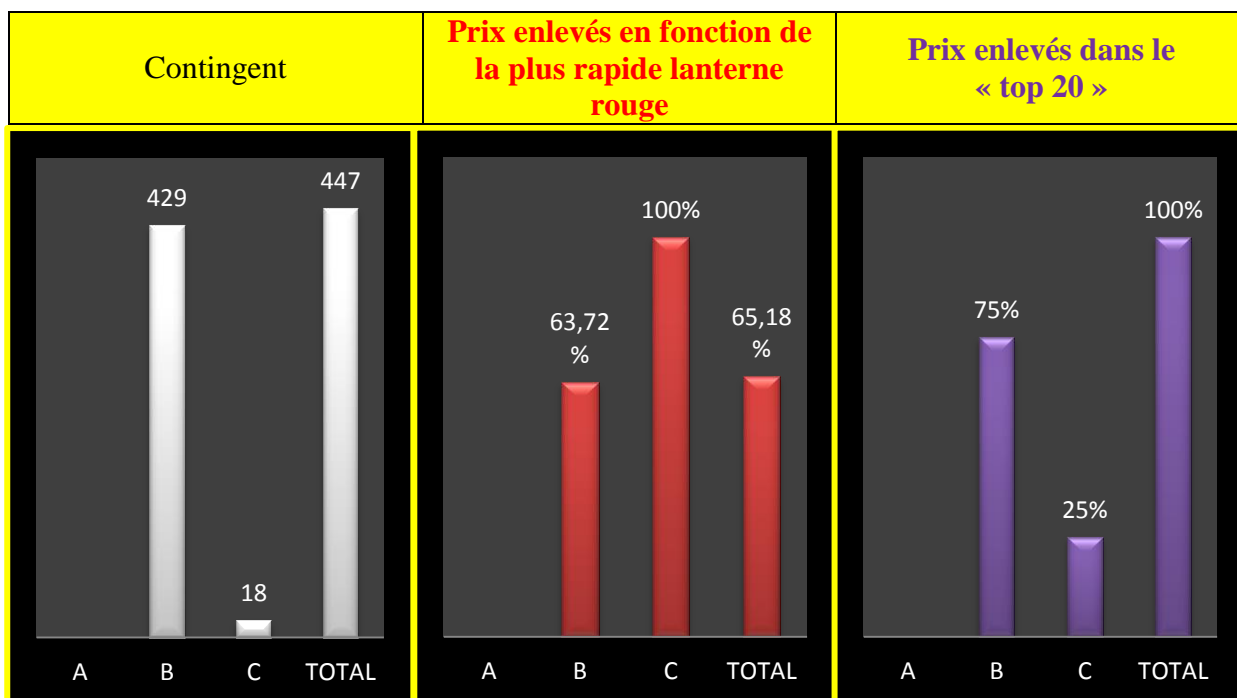
Le coin des statistiques - Classification par deux						
	Contingent	Lanterne rouge	Prix enlevés en fonction de la plus rapide lanterne rouge		Prix enlevés dans le « top 20 »	
			Nombre	Pourcentage	Nombre	Pourcentage
A						
B	500	1113.33	192	76,80	15	75
C	55	1145.24	28	100	5	25
Total	555		220	79,14	20	100



Jeunes : 447.

1 Fixelles Francis, Saintes (C), 191.755 km, 1270.82. **2 Leveque Louis, Mainvault (B)**, 170.462 km, 1268.31. **3 Leveque Louis (2)**, 1266.27. **4 Leveque Louis (3)**, 1252.47. **5 Leveque Louis (4)**, 1251.40. **6 Leveque Louis (5)**, 1250.94. **7 Leveque Louis (6)**, 1250.79. **8 Vercouter Bernard, Grosage (B)**, 161.474 km, 1248.34. **9 Verplancken Sébastien, Huissignies (B)**, 163.798 km, 1241.77. **10 Cange Guy, Blaton (B)**, 154.602 km, 1239.79. **11 Cange Guy (2)**, 1235.16. **12 Roels Antoon, Overboelare (B)**, 186.354 km, 1221.85. **13 Roels Antoon (2)**, 1221.72. **14 Roels Antoon (3)**, 1216.14. **15 Page Emelda, Blaton (B)**, 154.066 km, 1215.03. **16 Cornet Patrick, Harchies (B)**, 153.822 km, 1210.72. **17 Roels Antoon (4)**, 1207.99. **18 Roels Antoon (5)**, 1207.47. **19 Verplancken Sébastien (2)**, 1200.07. **20 Leclercq Roger, Buissenal (B)**, 169.495 km, 1197.42...

Le coin des statistiques - Classification par deux						
	Contingent	Lanterne rouge	Prix enlevés en fonction de la plus rapide lanterne rouge		Prix enlevés dans le « top 20 »	
			Nombre	Pourcentage	Nombre	Pourcentage
A						
B	429	861.18	137	63,72	19	95
C	18	1036.54	9	100	1	5
Total	447		146	65,18	20	100



- *Lâcher : 8 h 05.*

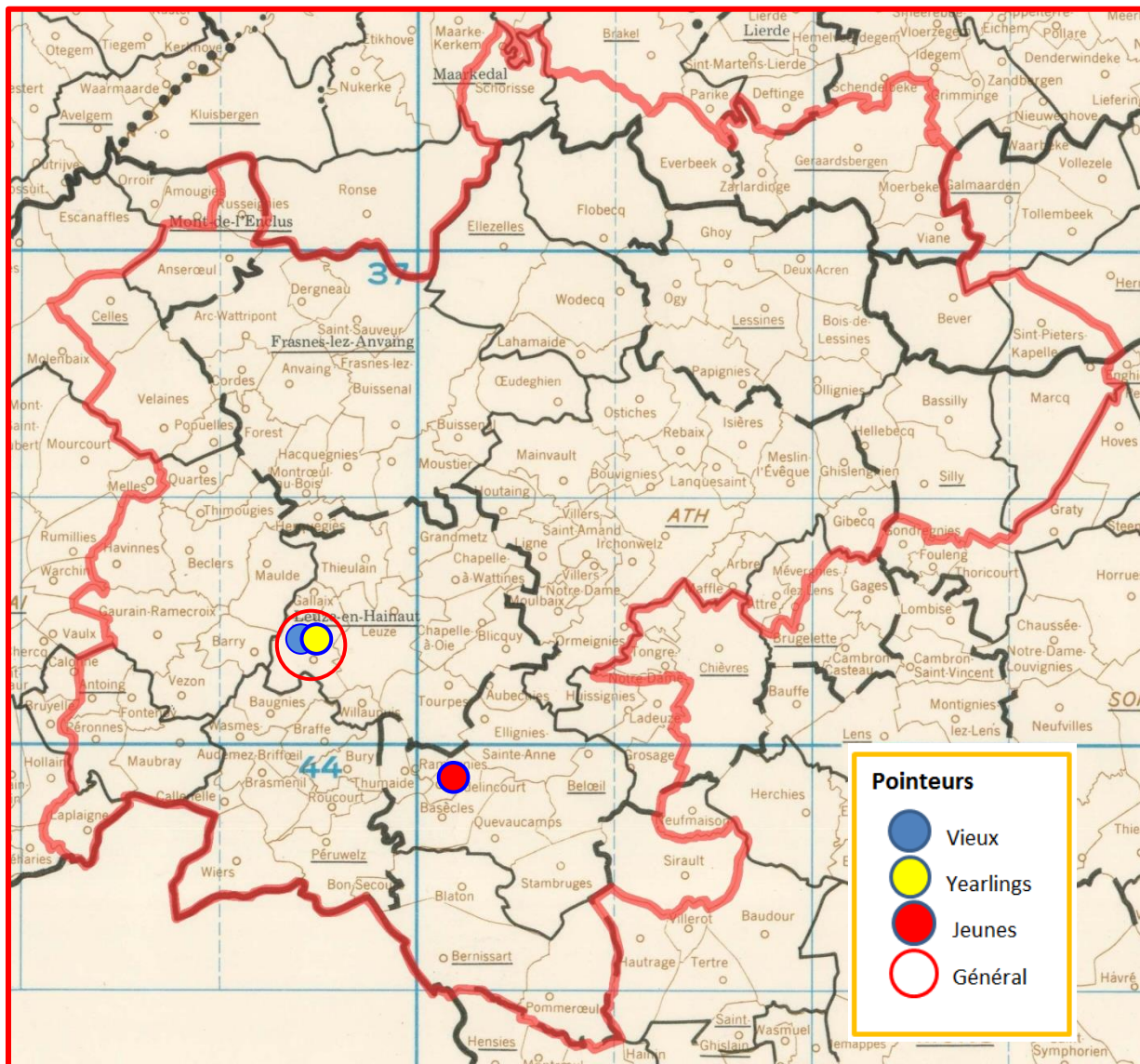
(A) Entente des V – **(B)** Entente Frontalière – **(C)** Entente de l'Ouest

Le résultat publié est le « top » général des trois ententes. Les doublages sont facultatifs, ne permettent pas d'établir des statistiques.

Le pointeur général : un vieux de Bernard Van Renterghem, de Pipaix.



Localisation des pointeurs



Vieux : 257.

1 Van Renterghem-Debliquy, Pipaix, 159.143 km, 1322.88. 2 Gheenens-Delbecq, Mainvault, 172.543 km, 1312.61. 3 Gheenens-Delbecq (2), 1304.83. 4 Van Renterghem-Debliquy (2), 1303.73. 5 Van Renterghem-Debliquy (3), 1290.34. 6 Leturcq-Duponchelle, Wadencourt, 157.204 km, 1283.99. 7 Van Renterghem-Debliquy (4), 1282.37. 8 Van Renterghem-Debliquy (5), 1279.45. 9 Goemaere José & Gustave, Havinnes, 158.762 km, 1277.24. 10 Gheenens-Delbecq (3), 1276.67...

Lanterne rouge (par 2) : 1148.07.

Juniors : 372.

1 Van Renterghem-Debliquy, Pipaix, 159.143 km, 1320.32. 2 Carlier Freddy, Mainvault, 170.438 km, 1310.89. 3 Gheenens-Delbecq, Mainvault, 172.543 km, 1305.98. 4 Gheenens-Delbecq (2), 1305.33. 5 Gheenens-Delbecq (3), 1305.00. 6 Gheenens-Delbecq (4), 1304.01. 7 Van Steelandt Willy, Thumaide, 156.986 km, 1290.64. 8 Van Renterghem-Debliquy (2), 1290.17. 9 Van Renterghem-Debliquy (3), 1284.79. 10 Van Renterghem-Debliquy (4), 1284.27...

Lanterne rouge (par 2) : 1103.83.

Jeunes : 708.

1 Leturcq-Duponchelle, Wadelincourt, 157.204 km, 1285.74. 2 Leturcq-Duponchelle (2), 1279.81. 3 Leturcq-Duponchelle (3), 1275.14. 4 Leturcq-Duponchelle (4), 1262.00. 5 Bouchard Pierre, Péruwelz, 153.016 km, 1258.01. 6 Goemaere José & Gustave, Havinnes, 158.762 km, 1256.35. 7 Leturcq-Duponchelle (5), 1248.64. 8 Van Renterghem-Debliquy, Pipaix, 159.143 km, 1246.22. 9 Leturcq-Duponchelle (6), 1245.83. 10 Hioco Fabien, Callenelle, 152.446 km, 1245.13...

Lanterne rouge (par 2) : 1004.30.

- **Lâcher** : 8 h 25.

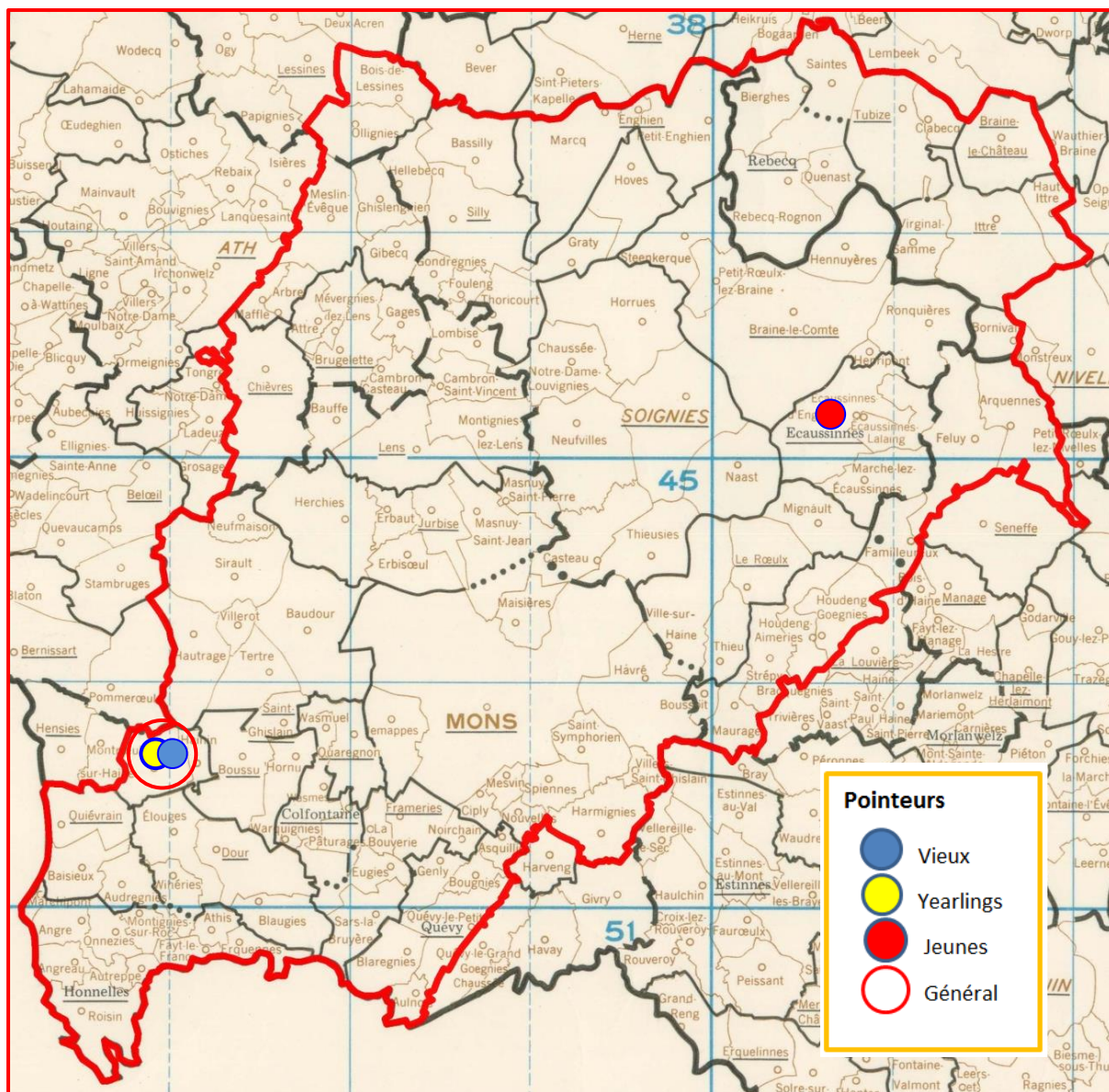
Entente des VII (L'Espoir – La Collégiale)

Le résultat publié est le « top » général des deux ententes. Les doublages sont facultatifs, ne permettent pas d'établir des statistiques

Le pointeur général : un vieux des Dehon-Demonseau, de Thulin.



Localisation des pointeurs



Vieux : 463.

1 Dehon-Demonseau, Thulin, 150.704 km, 1308.95. 2 Dehon-Demonseau (2), 1303.85. 3 Leroy Richard, Hornu, 150.981 km, 1300.62. 4 Flamme Bernard, Hornu, 151.026 km, 1297.50. 5 Dehon-Demonseau (3), 1296.93. 6 Genlain-Dupont, Sirault, 158.174 km, 1287.71. 7 Cerfontaine Michel, Neufmaison, 162.334 km, 1286.65. 8 Rubais Johan & J, Ecaussinnes, 181.348 km, 1286.61. 9 Rubais Johan & J (2), 1286.31. 10 Lhoir Willy, Herchies, 165.109 km, 1282.56...

Lanterne rouge (par 3) : 1194.19.

Juniors : 554.

1 Dehon-Demonseau, Thulin, 150.704 km, 1305.36. 2 Dehon-Demonseau (2), 1304.98. 3 Dehon-Demonseau (3), 1304.98. 4 Dehon-Demonseau (4), 1304.60. 5 Colsoule P/F,

Baisieux, 145.378 km, 1298.01. 6 Leroy Richard, Hornu, 150.981 km, 1297.64. 7 Dehon-Demonseau (5), 1296.93. 8 Flamme Bernard, Hornu, 151.026 km, 1290.48. 9 Dehon-Demonseau (6). 1288.80. 10 Dehon-Demonseau (7), 1287.51...

Lanterne rouge (par 3) : 1172.42.

Jeunes : 583.

1 Torsin-Rubais, Ecaussines, 181.345 km, 1282.04. 2 Torsin-Rubais (2), 1281.88. 3 Capelle Marc, Baudour, 158.854 km, 1257.75. 4 Capelle Marc (2), 1256.58. 5 Capelle Marc (3), 1256.09. 6 Capelle Marc (4), 1255.26. 7 Colsoule P/F, Baisieux, 145.378 km, 1244.49. 8 Colsoule P/F (2), 1243.96. 9 Colsoule P/F (3), 1241.30. 10 Capelle Marc (5), 1240.24...

Lanterne rouge (par 3) : 1082.63.

- **Lâcher : 7 h 55.**

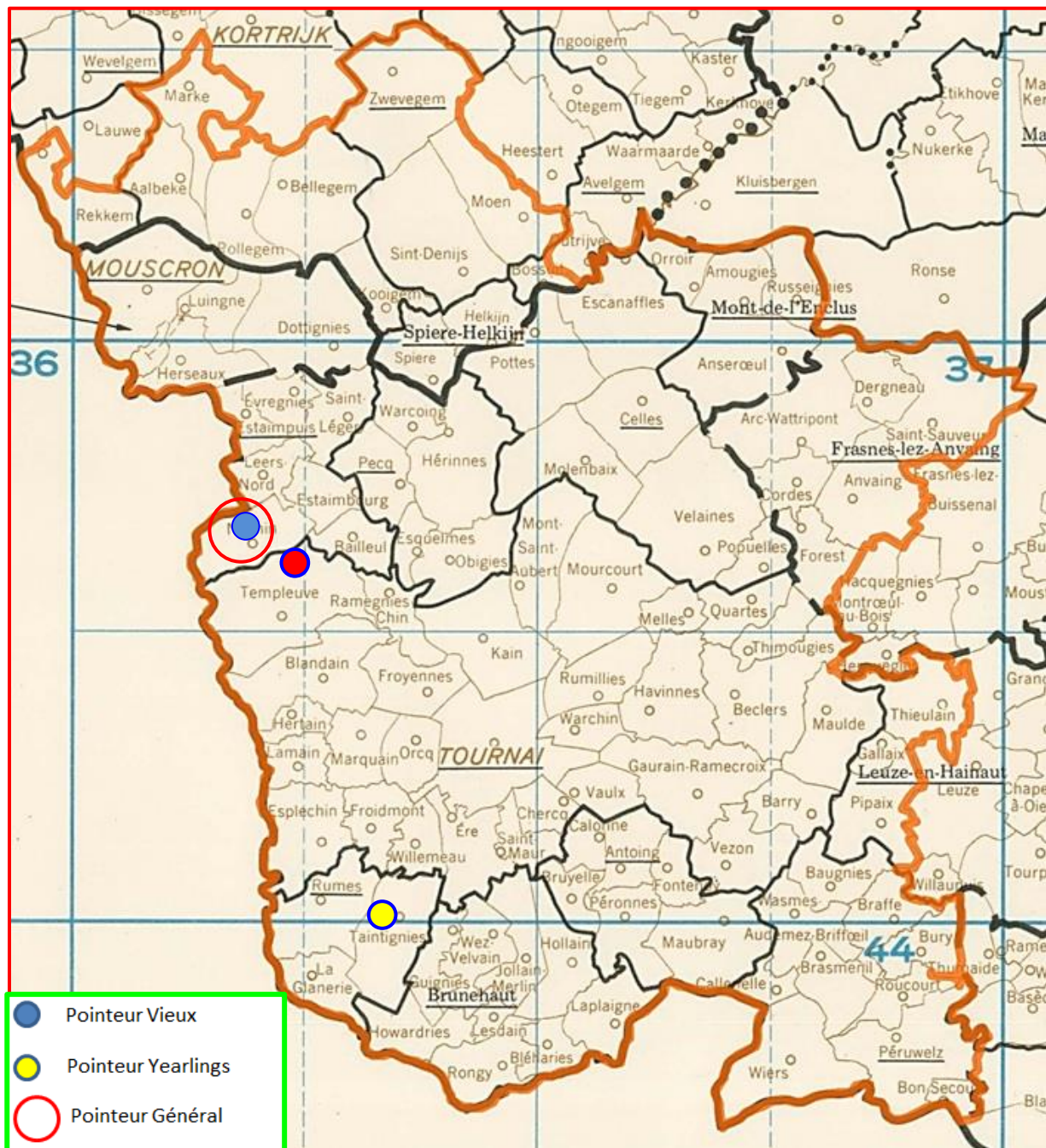
(A) Entente des VI – (B) Tournai – (C) Dottignies

Des faits à souligner au premier regard :

- 2461 pigeons au total
- le cap des 2000 jeunes allègrement franchi
- l'Entente des VI clôture en premier à jeunes
- top complet des jeunes à plus de 1200 m
- la palme de pointeur général à un vieux de **Grégory Casaert, de Néchin.**



Localisation des pointeurs

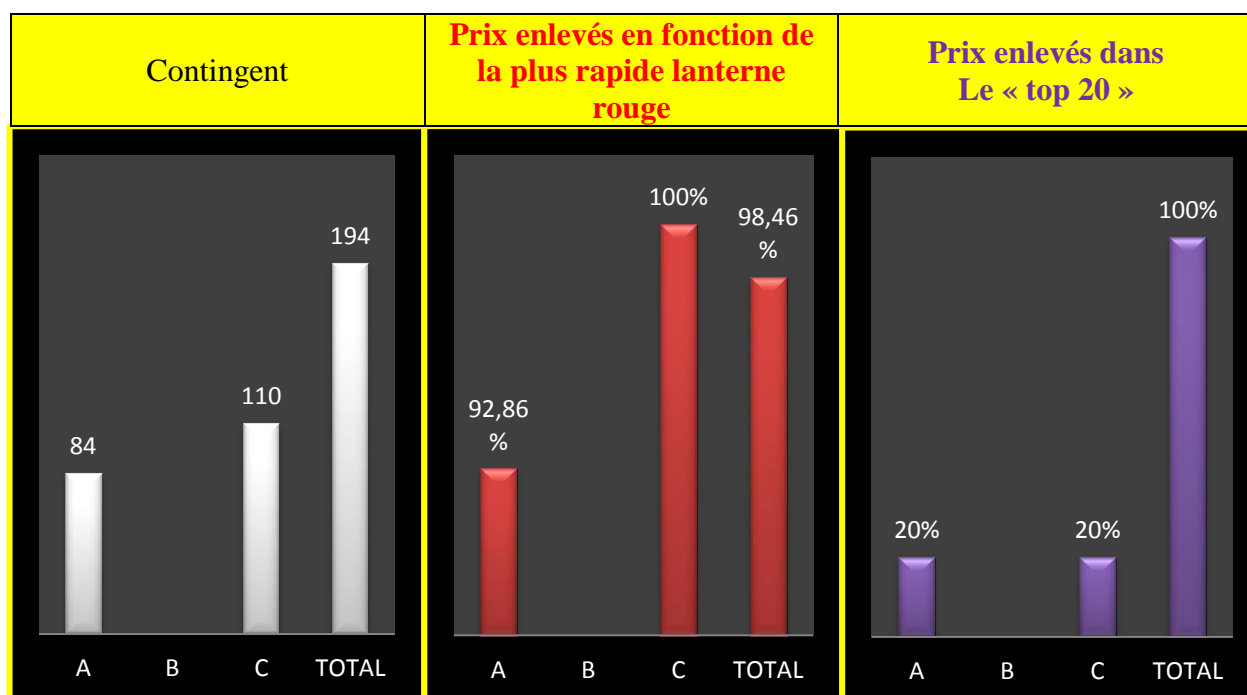


Vieux : 194.

1 Casaert Grégory, Néchin (C), 159.186 km, 1251.29. **2** Nottebaert Christophe, Templeuve (C), 158.313 km 1250.66. **3** Vandekerkhove Gilbert, Dottignies (C), 165.440 km, 1234.01. **4** Bride Roger, Molenbaix (C), 166.398 km, 1220.83. **5** Pottier Willy, Guignies (A), 149.103 km, 1220.65. **6** Pottier Alain, Rumes (A), 148.730 km, 1220.54. **7** Masquillier Jean-Louis, Saint-Maur (A), 152.701 km, 1216.09. **8** Bride Roger (2), 1215.93. **9** Depraetere-Decock, Dottignies (C), 166.466 km, 1214.65. **10** Dorchie Francis, La Glanerie (A), 146.278 km, 1211.91. **11** Cosaert Léandre, Dottignies (C), 166.710 km, 1205.13. **12** Cosaert Léandre (2), 1204.84. **13** Verhue Patrick, Zwevegem (C), 175.218 km, 1203.83. **14** Salembier Mélanie, Hérinnes (C), 165.368 km, 1203.25. **15** Dewaele-Duquesne, Pottes (C), 168.866 km, 1202.60.

16 Depraetere-Decock (2), 1199.91. 17 Verhue Patrick (2), 1198.61. 18 Goossens Marcel, Helkijn (C), 168.724 km, 1193.66. 19 Nottebaert Christophe (2), 1192.86. 20 Verhue Patrick (3), 1192.50...

Le coin des statistiques - Classification par trois						
	Contingent	Lanterne rouge	Prix enlevés en fonction de la plus rapide lanterne rouge		Prix enlevés dans le « top 20 »	
			Nombre	Pourcentage	Nombre	Pourcentage
A	84	1136.41	26	92,86	4	20
B						
C	110	1139.90	38	100	16	20
Total	194		64	98,46	20	100



Juniors : 113.

1 Dumortier Gérard, Taintignies, 148.928 km, 1205.73. **2 Barbieux Dominique**, Laplaigne, 149.154 km, 1200.72. **3 Masquillier Jean-Louis**, Saint-Maur, 152.701 km, 1200.63. **4 Nottebaert-Senesael**, Marquain, 154.672 km, 1194.99. **5 Masquillier Jean-Louis (2)**, 1190.49. **6 Pottier Alain**, Rumes, 148.730 km, 1184.89. **7 Dessart Fabien & Fernand**, Hollain, 151.189 km, 1180.91. **8 Debaisieux Marcel**, Guignies, 149.528 km, 1177.49. **9 Delemarle Paul**, Rumes, 147.601 km, 1169.88. **10 Dumortier Gérard (2)**, 1169.59,...

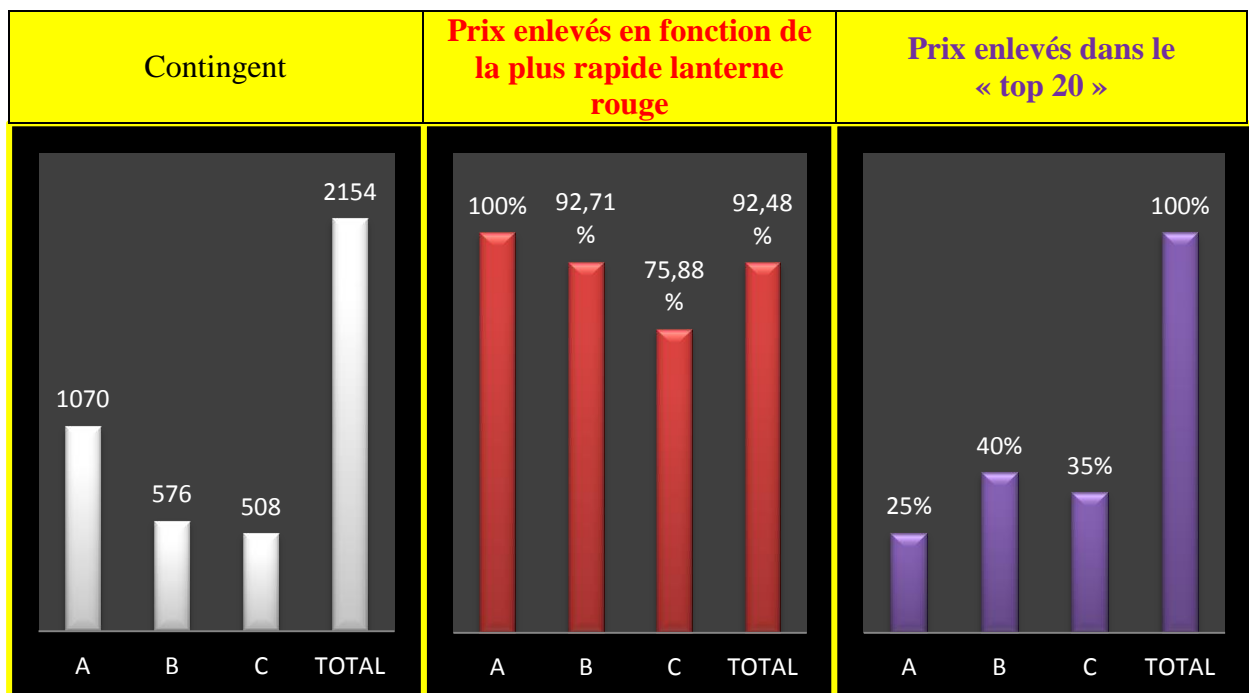
Lanterne rouge (par 3) : 1105.13.

Jeunes : 2154.

1 Nottebaert Christophe, Templeuve (C), 158.313 km, 1242.15. **2 Willen Philippe**, Pottes (C), 168.044 km, 1236.98. **3 Allemeersch André**, Pottes (B), 168.723 km, 1236.56. **4 Dubois Michel**, Kain (B), 158.109 km, 1218.09. **5 Pottier Willy**, Guignies (A), 149.103 km, 1217.33.

6 Petit Frank, Kain (B), 158.693 km, 1213.3575. 7 Callens Patrick, Mont-Saint-Aubert (B), 164.025 km, 1213.3522. 8 Pottier Willy (2), 1210.74. 9 Dervaux Pierre, Mouscron (C), 168.053 km, 1208.43. 10 Petit Frank (2), 1207.20. 11 Bataille-Gheis, Tournai (B), 157.259 km, 1207.05. 12 Deprez-Bataille, Zwevegem (C), 176.352 km, 1206.92. 13 Bogemans Philippe & Christelle, Tournai (B), 157.255 km, 1205.32. 14 Pellitteri Philippe, Bléharies (A), 147.942 km, 1203.82 15 Pellitteri Anthony, Rongy (A), 146.025 km, 1201.85. 16 Deprez-Bataille (2), 1201.44. 17 Van Gyseghem Claude, Hollain (A), 150.577 km, 1197.47. 18 Deprez-Bataille (3), 1192.23. 19 Dewaele-Duquesne, Pottes (C), 168.866 km, 1190.73. 20 Harchies Christian, Warchin (B), 158.225 km, 1200.88...

Le coin des statistiques - Classification par trois						
	Contingent	Lanterne rouge	Prix enlevés en fonction de la plus rapide lanterne rouge		Prix enlevés dans le « top 20 »	
			Nombre	Pourcentage	Nombre	Pourcentage
A	1070	1052.58	357	100	5	25
B	576	1045.00	178	92,71	8	40
C	508	1016.20	129	75,88	7	35
Total	2154		664	92,48	20	100



VITESSE : MELUN (ANDREZEL)

Melun-Andrezel	beau, très bonne visibilité, calme	pigeons hollandais	7:30
Melun-Andrezel		Anvers Ouest	7:45
Melun-Andrezel		Anvers Est	8:00
Melun-Andrezel		Brabant flamand secteur 2 & 3	8:15
Melun-Andrezel		Charleroi, le Centre	8:30

- *Lâcher : 8 h 30.*

(A) Charleroi 2012 – **(B)** Entente des V – **(C)** Saint-Amand

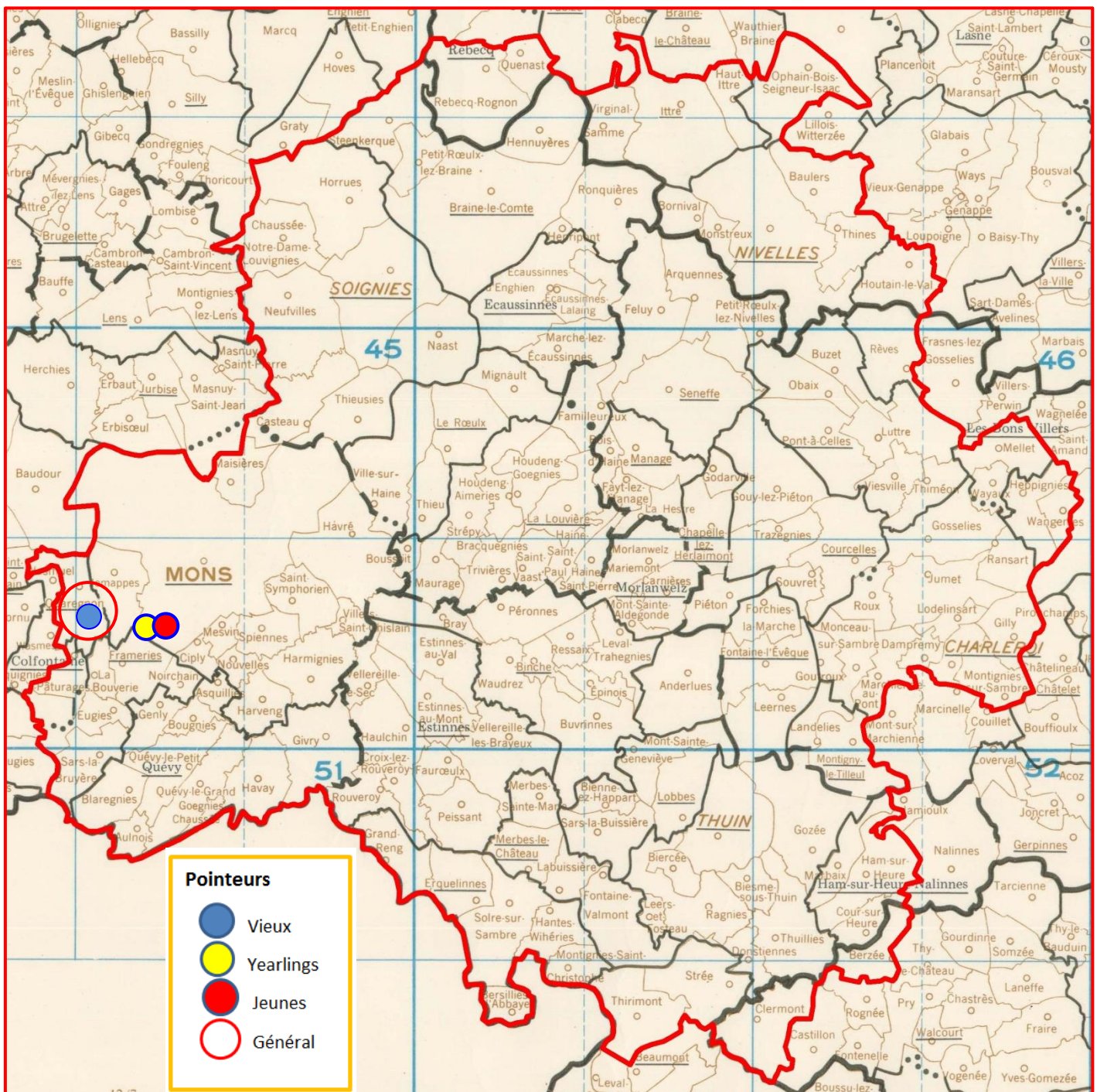
Comme les trois ententes ne proposent pas de général, « Coulon Futé » établit un classement honorifique doté de statistiques.

Des faits à souligner au premier regard :

- 1427 pigeons sur le quatrième Melun (le troisième dans les faits) avec lâcher unique pour le Centre-Charleroi
- un même topo dans chaque catégorie
- pourcentages calculés plus élevés dans les vieux
- des vitesses de clôture assez proches dans les vieux et les juniors
- la palme de pointeur général à un vieux de **José Descamps, de Quaregnon.** .



Localisation des pointeurs

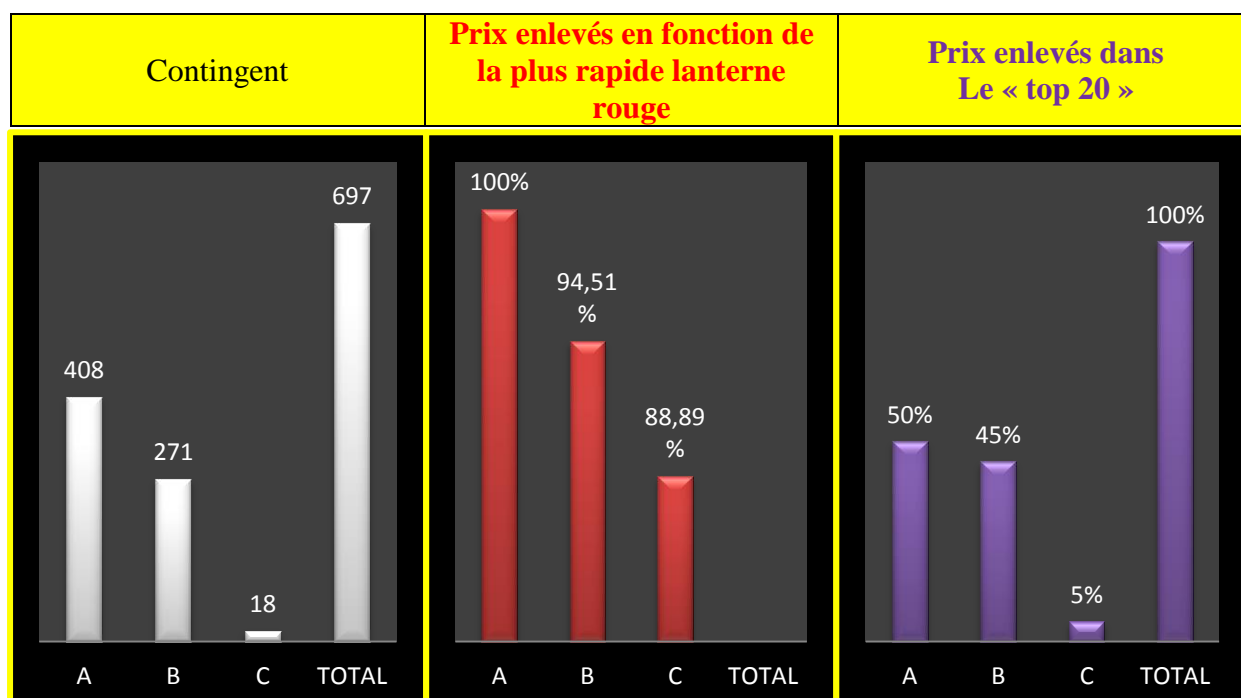


Vieux : 697.

1. Descamps José, Quaregnon (B), 215.439 km, 1274.66. 2 Godart-Picard, Quaregnon (A), 217.058 km, 1274.18. 3 Coppin Guy, Bracquagnies (B), 227.364 km, 1268.89. 4 Coppin Guy (2), 1267.94. 5 Versichel Albert, Mignault (B), 233.902 km, 1257.76. 6 Descamps José (2), 1256.08. 7 Descamps José (3), 1255.83. 8 De Bock-Delbruyère, La Hestre (A), 230.774 km, 1251.71. 9 Pourbaix Pierre, Fontaine-l'Évêque (A), 228.683 km, 1243.51. 10 Close Marcel, Haine-Saint-Paul (A), 230.127 km, 1242.69. 11 Eeckhautd Florent, Anderlues (A), 223.639 km, 1239.83. 12 Hovens Michel, Viesville (A), 238.602 km, 1237.24. 13 Eeckhautd Florent (2), 1233.11. 14 Doudelet Pascal, Anderlues (A), 223.571 km, 1232.21. 15 Hovens Michel

(2), 1231.38. 16 Vanderwalle-Casizzi, La Louvière (B), 232.498 km, 1226.66. 17 Peron Bruno, Courcelles (A), 234.480 km, 1222.93. 18 Burton André, Baisy-Thy (C), 251.376 km, 1220.76. 19 Coppin Guy (3), 1220.41. 20 Eeckhautd Florent (3), 1219.43...

Le coin des statistiques - Classification par trois						
	Contingent	Lanterne rouge	Prix enlevés en fonction de la plus rapide lanterne rouge		Prix enlevés dans le « top 20 »	
			Nombre	Pourcentage	Nombre	Pourcentage
A	408	1153.04	136	100	10	50
B	271	1151.10	86	94,51	9	45
C	18	1142.40	8	88,89	1	5
Total	697		230		20	100

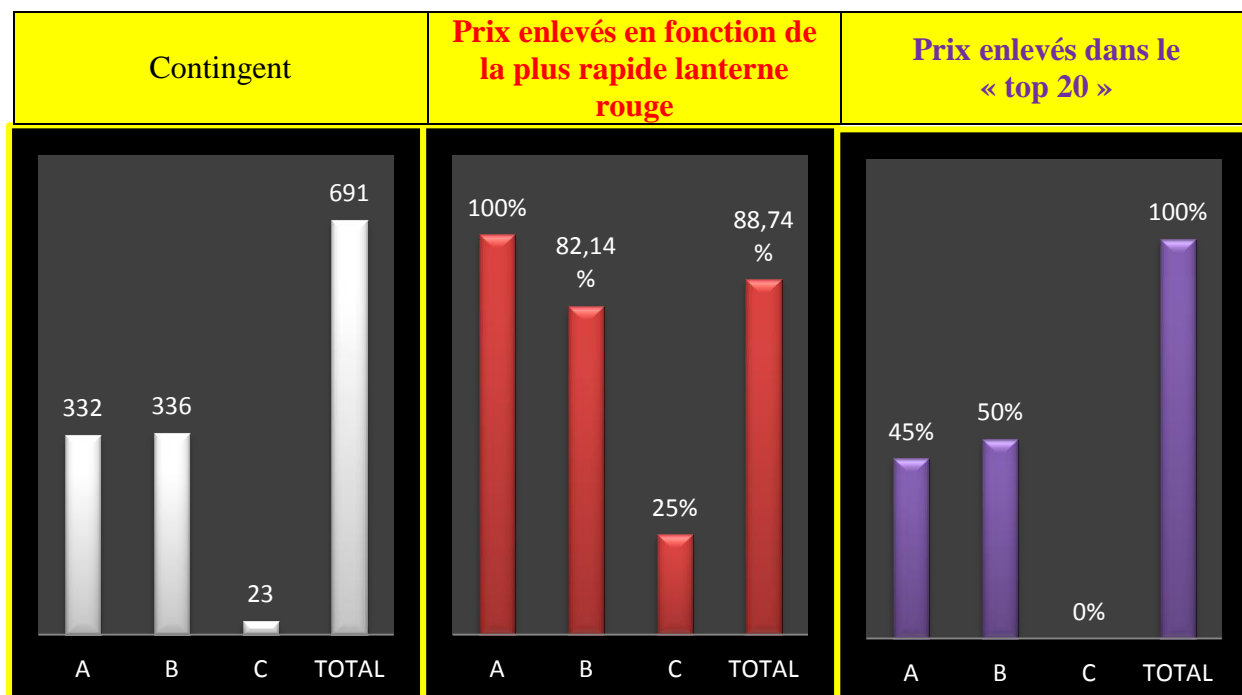


Juniors : 691.

1 Stoquart John, Cuesmes (B), 217.982 km, 1270.78. 2 Coppin Guy, Bracquengnies (B), 227.364 km, 1268.41. 3 Famille 3 D, Ghlin (B), 220.8/04 km, 1264.02. 4 Gaie Frères, La Bouverie (B), 214.393 km, 1251.29. 5 Devita Leo, La Bouverie (B). 213.503 km, 1250.42. 6 Gaie Frères (2), 1248.26. 7 Pourbaix Pierre, Fontaine-l'Evêque (A), 228.683 km, 1243.51. 8 Coppin Guy (2), 1242.99. 9 Eeckhautd Florent, Anderlues (A), 223.639 km, 1239.83. 10 Coppin Guy (3), 1238.92. 11 Porson R & O, Le Roelx (B), 230.013 km, 1236.55. 12 Coppin Guy (4), 1234.22. 13 Eeckhautd Florent (2), 1233.11. 14 Calomme Bertrand, Forchies-la-Marche (A), 229.953 km, 1232.26. 15 Doudelet Pascal, Anderlues (A), 223.571 km, 1232.21. 16 Calomme Bertrand (2), 1232.04. 17 Hovens Michel, Viesville (A), 238.602 km, 1231.60. 18 Arnould André, Lobbes (A), 221.371 km, 1230.40. 19 Lachapelle Henry, Marchienne (A), 228.362 km, 1227.31. 20 Druart Raoul, Jemappes (B), 217.734 km, 1227.01...

Pointeur non repris dans le top : 70 Goethaels Luc, Ville (C), 244.987 km, 1188.49.:

Le coin des statistiques - Classification par trois						
	Contingent	Lanterne rouge	Prix enlevés en fonction de la plus rapide lanterne rouge		Prix enlevés dans le « top 20 »	
			Nombre	Pourcentage	Nombre	Pourcentage
A	332	1146.01	111	100	9	45
B	336	1133.52	92	82,14	10	50
C	23	1114.99	2	25	0	0
Total	691		205	88,74	20	100



Jeunes : 39.

1 Vandeputte-Kubica, Cuesmes (B), 217.200 km, 1204.54. 2 Vandeputte-Kubica (2), 1204.32. 3 Vandeputte-Kubica (3), 1184.29. 4 Vandeputte-Kubica (4), 1157.78. 5 Andry Jacques, Cuesmes (B). 217.509 km, 1149.01. 6 Vandeputte-Kubica (5), 1120.26. 7 Vandeputte-Kubica (6), 1120.26. 8 Vandeputte-Kubica (7), 1119.10. 9 Vigreux Philippe, Estinnes (B), 219.288 km, 1109.10. 10 Payen Jean-Pierre, Leval (A), 225.887 km, 1093.08. 11 Payen Jean-Pierre (2), 1054.31. 12 Vandeputte-Kubica (8), 1039.64 (vitesse de la plus rapide lanterne rouge).

Le coin des statistiques - Classification par trois						
	Contingent	Lanterne rouge	Prix enlevés en fonction de la plus rapide lanterne rouge		Prix enlevés dans le « top 20 »	
			Nombre	Pourcentage	Nombre	Pourcentage
A	10	892.59	2	50	2	
B	29	1039.64	10	100	10	
C						
Total	39		12	92,31		

