



## Mont-Saint-Guibert-Tilly

### **PARTICULARITE :**

« **Mont-Saint-Guibert-Tilly** » constitue un des trois binômes qui se répartissent les six sociétés définissant le « **Secteur 2-3** » en Brabant wallon.

Sur le front uniquement le samedi, ce binôme a arrêté, pour 2016, deux zones de participation différentes, l'une réservée aux classiques Momignies et Laon de la petite vitesse, l'autre aux plus longues distances de la ligne de l'est cataloguées en grande vitesse.

Si, sur les très courts vols, Mont-Saint-Guibert et Tilly occupent l'axe central du rayon retenu, Tilly relevant du devant, sur les plus longs par contre, les deux localités se trouvent davantage décalées sur la gauche.

De par l'interpénétration des zones de participation, la concurrence est réelle entre les binômes évoqués plus haut qui, en disposant de lâchers différents sur Momignies et Laon, privilégient la compétition locale. L'établissement d'un général en grande vitesse suite au lâcher unique décidé pour cette spécificité, la mise en œuvre d'un programme commun, le fait d'appartenir au « **Secteur 2-3** » constituent pour ainsi dire leurs seuls points communs.

Le fichier développe deux parties distinctes dont la comparaison illustre des divergences dans l'établissement des rayons.

### **PETITE VITESSE**

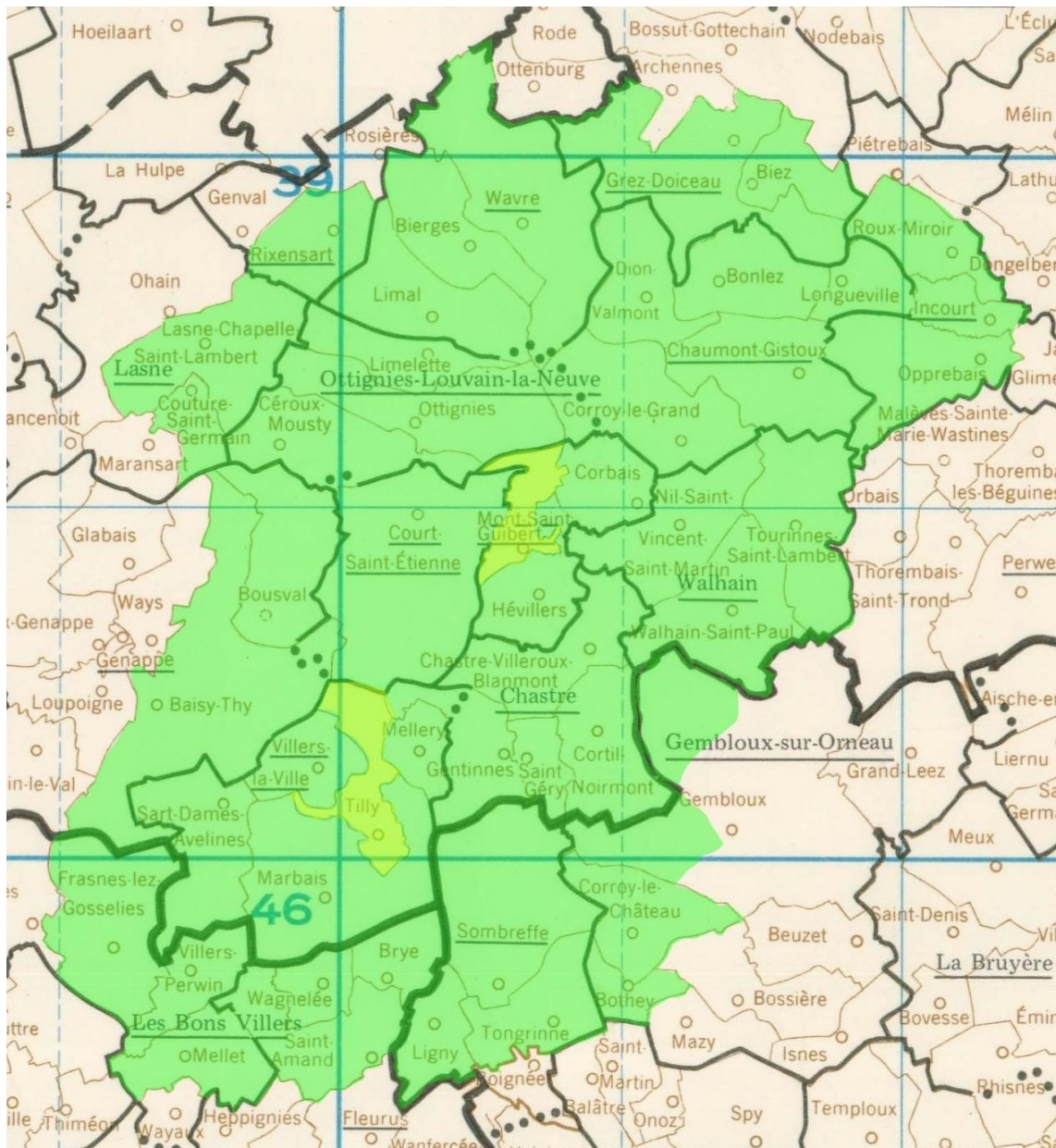
**LES COMMUNES** (celles notifiées en gras ou représentées dans une couleur plus claire recensent une société de l'entente ou du groupement) :

- **du pourtour (26)** : Ligny, Saint-Amand, Mellet, Villers-Perwin, Frasnes-lez-Gosselies, Baisy-Thy, Couture-Saint-Germain, Lasne-Chapelle-Saint-Lambert, Rixensart, Limal, Bierges, Wavre, Grez-Doiceau, Archennes, Biez, Roux-Miroir, Incourt, Opprebais, Tourinnes-Saint-Lambert, Walhain-Saint-Paul, Ernage, Cortll-Normont, Grand-Manil, Corroy-le-Château, Bothey, Tongrinne ;
- **de l'intérieur (26)** : Bonlez, Bousval, Brye, Céroux-Mousty, Chastre-Villeroux-Blanmont, Chaumont-Gistoux, Corbais, Corroy-le-Grand, Court-Saint-Etienne, Dion-Valmont, Gentinnes, Héவில், Limelette, Longueville, Marbais, Mellery, **Mont-Saint-Guibert**, Nil-Saint-Vincent-Saint-Martin, Ottignies, Sart-Dames-Avelines, Saint-Géry, Sombreffe, **Tilly**, Villers-la-Ville, Villers-Perwin, Wagnelée ;



## EPR Brabant wallon - Hainaut

- **par ordre alphabétique (52)** : Archennes, Baisy-Thy, Bierges, Biez, Bonlez, Bothey, Bousval, Brye, Céroux-Mousty, Chastre-Villeroux-Blanmont, Chaumont-Gistoux, Corbais, Corroy-le-Château, Corroy-le-Grand, Cortil-Normont, Court-Saint-Etienne, Couture-Saint-Germain, Dion-Valmont, Ernage, Frasnes-lez-Gosselies, Gentinnes, Grand-Manil, Grez-Doiceau, Héவில், Incourt, Lasne-Chapelle-Saint-Lambert, Ligny, Limal, Limelette, Longueville, Marbais, Mellery, Mellet, Mont-Saint-Guibert, Nil-Saint-Vincent-Saint-Martin, Opprebaix, Ottignies, Rixensart, Roux-Miroir, Saint-Amand, Sart-Dames-Avelines, Saint-Géry, Sombreffe, Tilly, Tongrinne, Tourinnes-Saint-Lambert, Villers-Perwin, Villers-la-Ville, Villers-Perwin, Wagnelée, Walhain-Saint-Paul, Wavre.

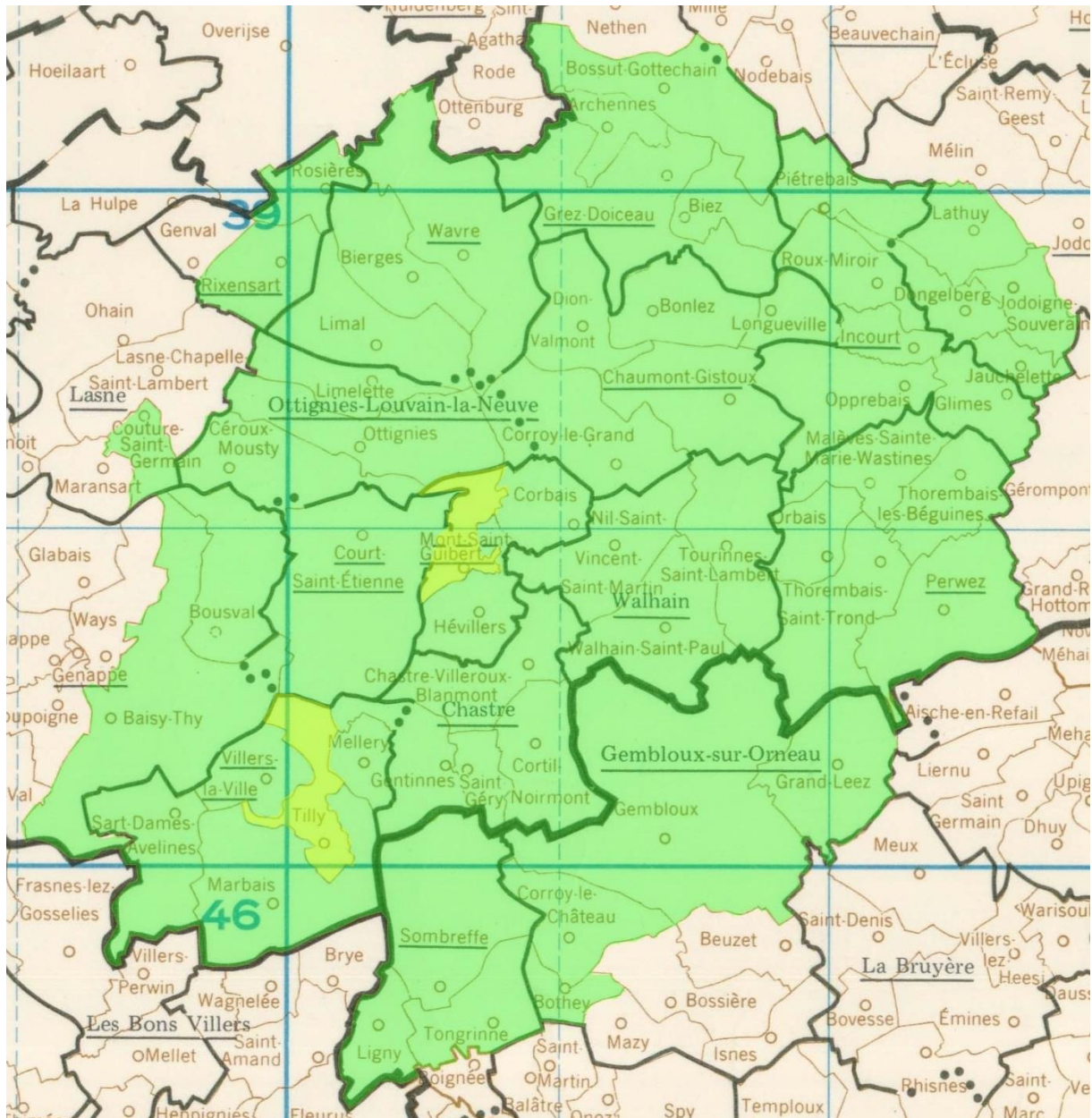
**LA CARTE :**



## GRANDE VITESSE

**LES COMMUNES** (celles notifiées en gras ou représentées dans une couleur plus claire recensent une société de l'entente ou du groupement) :

- ***du pourtour (28)*** : Marbais, Sart-Dames-Avelines, Baisy-Thy, Ways, Couture-Saint-Germain, Céroux-Mousty, Ottignies, Limelette, Rixensart, Rosières, Wavre, Grez-Doiceau, Archennes, Bossut-Gottechain, Piétrebais, Lathuy, Jodoigne-Souveraine, Jauchelette, Glimes, Thorembeis-les-Béguines, Perwez, Grand-Leez, Gembloux, Corroy-le-Château, Bothey, Tongrinne, Ligny, Sombreffe,
- ***de l'intérieur (31)*** : Bierges, Biez, Bonlez, Bousval, Chastre-Villeroux-Blanmont, Chaumont-Gistoux, Corbais, Corroy-le-Grand, Cortil-Normont, Court-Saint-Etienne, Dion-Valmont, Dongelberg, Ernage, Gentinnes, Héவில், Incourt, Limal, Longueville, Malièves-Sainte-Marie-Wastines, Mellery, **Mont-Saint-Guibert**, Nil-Saint-Vincent-Saint-Martin, Opprebais, Orbais, Roux-Miroir, Saint-Géry, Thorembeis-Saint-Trond, **Tilly**, Tourinnes-Saint-Lambert, Villers-la-Ville, Walhain-Saint-Paul ;
- ***par ordre alphabétique (59)*** : Archennes, Baisy-Thy, Bierges, Biez, Bonlez, Bossut-Gottechain, Bothey, Bousval, Céroux-Mousty, Chastre-Villeroux-Blanmont, Chaumont-Gistoux, Corbais, Corroy-le-Château, Corroy-le-Grand, Cortil-Normont, Court-Saint-Etienne, Couture-Saint-Germain, Dion-Valmont, Dongelberg, Ernage, Gembloux, Gentinnes, Glimes, Grand-Leez, Grez-Doiceau, Héவில், Jauchelette, Jodoigne-Souveraine, Incourt, Lathuy, Ligny, Limal, Limelette, Longueville, Malièves-Sainte-Marie-Wastines, Marbais, Mellery, **Mont-Saint-Guibert**, Nil-Saint-Vincent-Saint-Martin, Opprebais, Orbais, Ottignies, Perwez, Piétrebais, Rixensart, Rosières, Roux-Miroir, Saint-Géry, Sart-Dames-Avelines, Sombreffe, Thorembeis-les-Béguines, Thorembeis-Saint-Trond, Tilly, Tongrinne, Tourinnes-Saint-Lambert, Villers-la-Ville, Walhain-Saint-Paul, Wavre, Ways.

**LA CARTE :****LES GRANDES LIGNES DE LA GESTION SPORTIVE :**

- samedi, unique jour de compétition ;
- petite vitesse et grande vitesse au programme ;
- itinéraires relevant de la ligne de l'est ;
- aucun pigeon supplémentaire n'est accepté, chaque engagé vole pour prix dans sa catégorie ;
- constatation électronique autorisée suivant le règlement sportif national ;
- « **Mont-Saint-Guibert-Tilly** » relève du lâcher du « **Secteur 2-3** » en grande vitesse ;
- « **Mont-Saint-Guibert-Tilly** » dispose de son propre lâcher en petite vitesse.