

## Dossier 13 : dimanche 12 juin

Le télétexte nous a appris

LACHERS 12/06/16	LIGNE DU CENTRE 11:58 3/3 DES:	LACHERS 12/06/16	LIGNE DE L'EST 11:56 3/3 DES:
<b>Ecouen</b> belle amélioration, bonne visibilité, sud-ouest faible le Tournaisis 10:20 Dottignies 10:30 l'ouest 10:40 Ath, Lessines 10:50		<b>Nanteuil</b> légèrement nuageux, 5 kilomètres, ouest faible Namur 8:30 Charleroi Est 8:40 le Centre 9:30 Charleroi 9:40 Renouveau 10:15 Brabant wallon secteur 1 10:30 Brabant wallon secteur 3 10:40	
752: index codes		752: index codes	

LACHERS 12/06/16	LIGNE DU CENTRE 11:58 1/3 DES:	LACHERS 12/06/16	LIGNE DU CENTRE 11:58 2/3 DES:
<b>Quiévrain</b> légèrement nuageux, éclaircies, bonne visibilité, sud-ouest faible pigeons hollandais 10:30 lâcher interprovincial 12:00 interprovincial pigeonneaux 12:30		<b>Peronne</b> nuageux, éclaircies, bonne visibilité, sud-ouest faible Flandre orientale 12:00 Dottignies 12:10 le Tournaisis 12:20	
<b>St Quentin</b> légèrement nuageux, bonne visibilité, ouest faible Nivelles 9:00 Renouveau 9:00 Ath, Lessines 9:10 l'ouest 9:20		<b>Noyon-Morlincourt</b> serein, très bonne visibilité, calme pigeons hollandais 10:30 lâcher interprovincial 10:45	
<b>Pont Ste Maxence</b> larges éclaircies, bonne visibilité, calme provincial Flandre orientale 11:15			
752: index codes		752: index codes	

### VITESSE : ECOUEN

- *Lâcher : 10h50*

**A : La Dodane**

**B : Hunelle Dendre – Lessines – Sud**

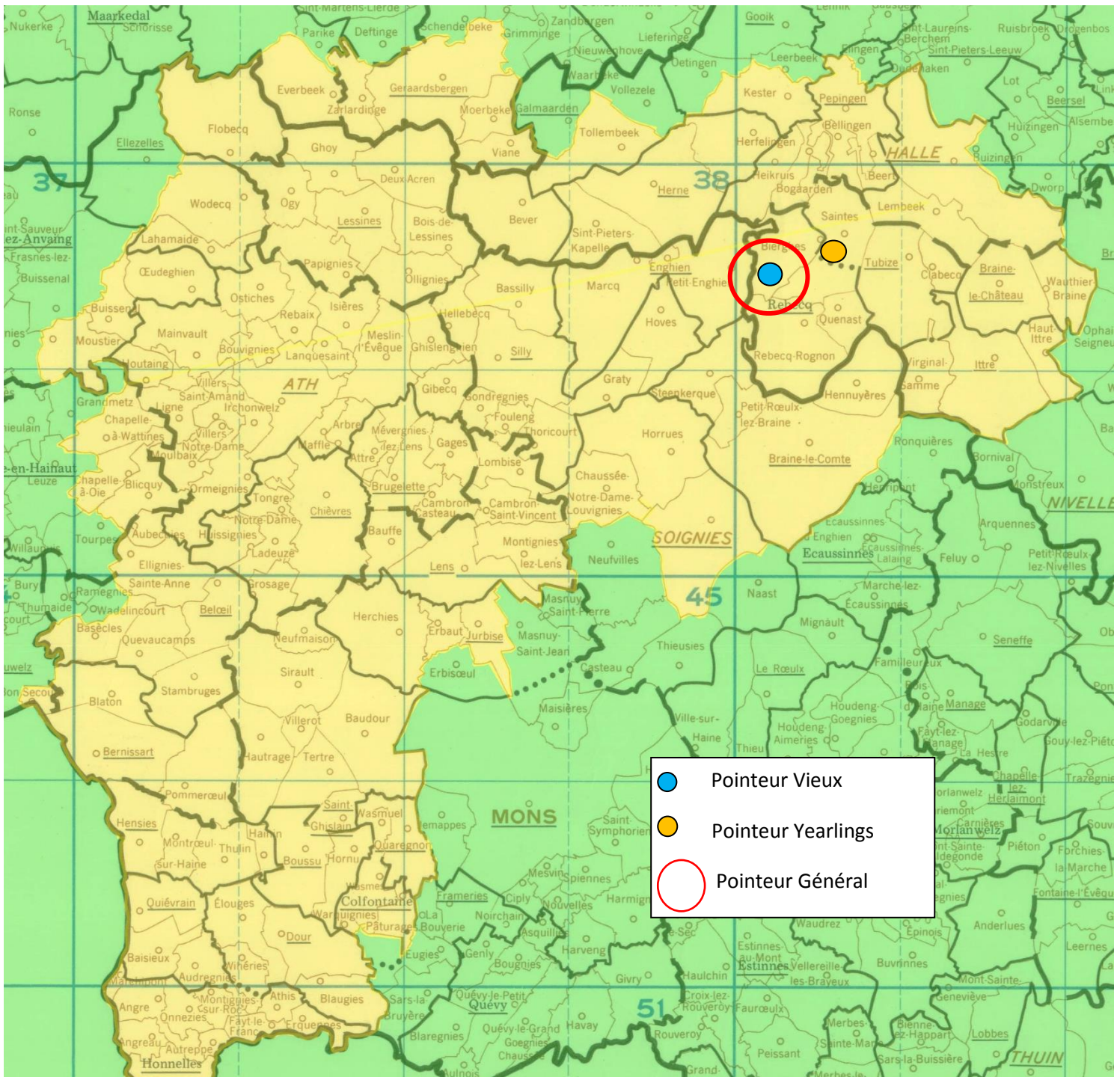
**C : Le Progrès**

*Des faits à souligner au premier regard :*

- les deux contingents ont cette fois augmenté
- aucun pigeon engagé par « La Dodane »
- les deux palmes et les deux clôtures les plus rapides pour « Le Progrès »
- un même scénario dans chaque top
- des vitesses de clôture très proches dans les vieux
- seuls 3 vieux et 1 junior de Bierghes à plus de 1500 m
- **Christophe Eeckhoudt**, de Bierghes, pointeur général pour la deuxième semaine consécutive



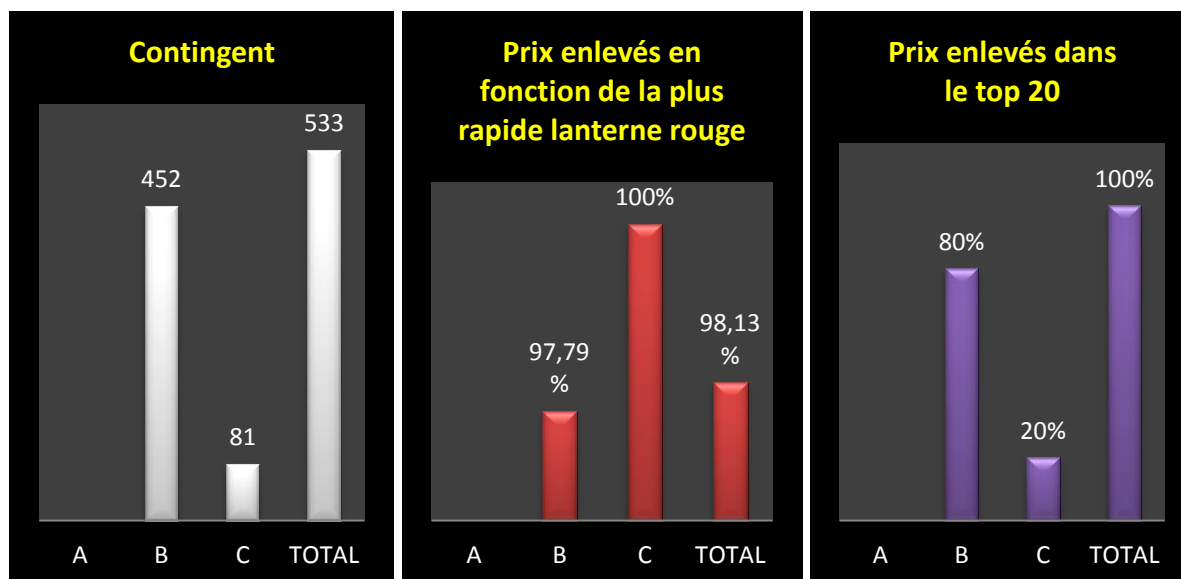
## Localisation des pointeurs



**Vieux :** 533 (A : 0 – B : 452 – C : 81).

**1 Eeckhoudt Christophe, Bierghes (C), 222.978 km, 1514.76.** 2 Eeckhoudt R & F, Bierghes (C), 223.239 km, 1509.05. 3 Eeckhoudt R & F (2), 1507.18. 4 Wierinckx Resaan, Beloeil (B), 193.919 km, 1477.81. 5 Astierperet Francis, Harchies (B), 186.748 km, 1476.46. 6 Hautecoeur Denis, Harchies (B), 186.386 km, 1471.08. 7 Vandebossche Jean-Pierre, Bierghes (C), 222.258 km, 1470.08. 8 Verplancken Sebastien, Huissignies (B), 196.561 km, 1464.10. 9 Pottier Frères, Basècles (B), 189.477 km, 1462.16. 10 Pottier Frères (2), 1461.97. 11 De Witte Gérard, Tongre-Saint-Martin (B), 199.260 km, 1461.56. 12 Pottier Frères (3), 1461.03. 13 Mourin Ernest, Brugelette (B), 202.529 km, 1460.89. 14 Pottier Frères (4), 1460.66. 15 Pottier Frères (5), 1458.60. 16 Duquenne-Vandenberg, Tongre-Notre-Dame (B), 198.627 km, 1458.49. 17 Pottier Frères (6), 1457.85. 18 De Witte Gérard (2), 1457.11. 19 Pottier Christian, Basècles (B), 189.371 km, 1453.90. 20 Foucarte René, Bois-de-Lessines (B), 213.582 km, 1443.77...

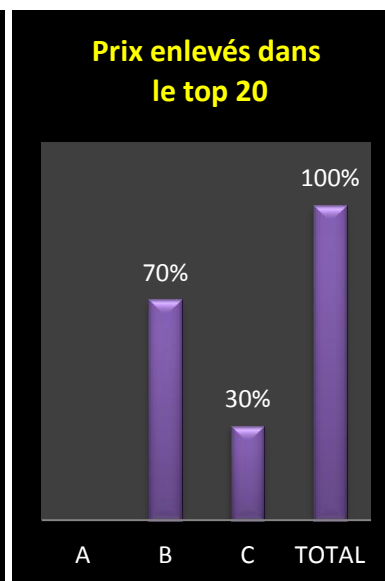
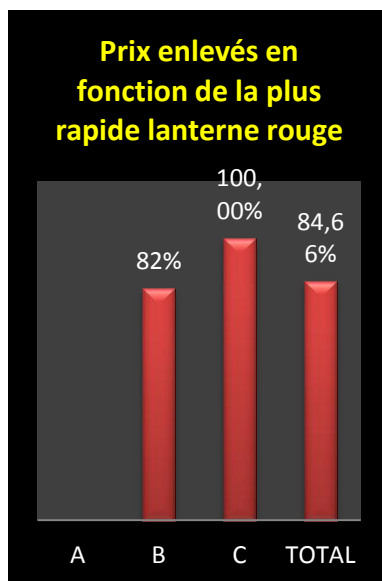
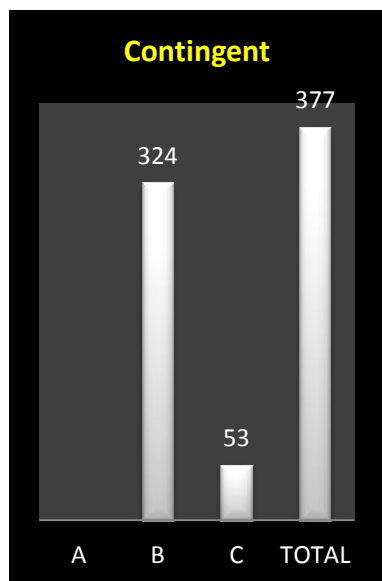
Le coin des statistiques - Classification par deux						
	Contingent	Lanterne rouge	Prix enlevés en fonction de la plus rapide lanterne rouge		Prix enlevés dans le « top 20 »	
			Nombre	Pourcentage	Nombre	Pourcentage
<b>A</b>						
<b>B</b>	452	1226.89	221	97,79	16	80
<b>C</b>	81	1230.70	41	100	4	20
<b>Total</b>	<b>533</b>		<b>262</b>	<b>98,13</b>	<b>20</b>	<b>100</b>



**Juniors :** 377 (A : 0 – B : 324 – C : 53).

1 Walravens Michel, Saintes (C), 225.122 km, 1503.65. 2 Eeckhoudt Christophe, Bierghes (C), 222.978 km, 1495.96. 3 Dubru Anthony, Bierghes (C), 222.328 km, 1467.31. 4 Eeckhoudt Christophe (2), 1466.76. 5 Dupont M & A, Deux-Acren (B), 215.226 km, 1466.43. 6 Hauteceur Denis, Harchies (B), 186.386 km, 1455.19. 7 Delhayé Christian, Ligne (B), 200.804 km, 1435.33. 8 Duquenne-Vandenberg, Tongre-Notre-Dame (B), 198.627 km, 1431.68. 9 Carlens Christian, Sirault (B), 191.311 km, 1418.16. 10 Bernier Martial, Sirault (B), 191.550 km, 1416.44. 11 Brayette Rudy, Lessines (B), 214.039 km, 1413.57. 12 Fixelles Francis, Saintes (C), 223.941 km, 1413.50. 13 Cornet Patrick, Harchies (B), 186.535 km, 1410.47. 14 Hemmeryckx Robert, Harchies (B), 186.640 km, 1402.78. 15 Demaret-Sarot, Houtaing (B), 202.062 km, 1402.39. 16 Willocq Claude, Lessines (B), 214.300 km, 1398.35. 17 Verplancken Sebastien, Huissignies (B), 196.561 km, 1397.81. 18 Brayette Rudy (2), 1397.12. 19 De Witte Gérard, Tongre-Saint-Martin (B), 199.260 km, 1394.07. 20 Wallez Alfred, Bierghes (C), 223.357 km, 1387.59...

Le coin des statistiques - Classification par deux						
	Contingent	Lanterne rouge	Prix enlevés en fonction de la plus rapide lanterne rouge		Prix enlevés dans le « top 20 »	
			Nombre	Pourcentage	Nombre	Pourcentage
<b>A</b>						
<b>B</b>	324	1066.68	133	82,10	14	70
<b>C</b>	53	1120.71	27	100	6	30
<b>Total</b>	<b>377</b>		<b>160</b>	<b>84,66</b>	<b>20</b>	<b>100</b>



- **Lâcher : 10h40**

**Entente des V – Entente Frontalière – Entente de l’Ouest**

**Il faut savoir !**

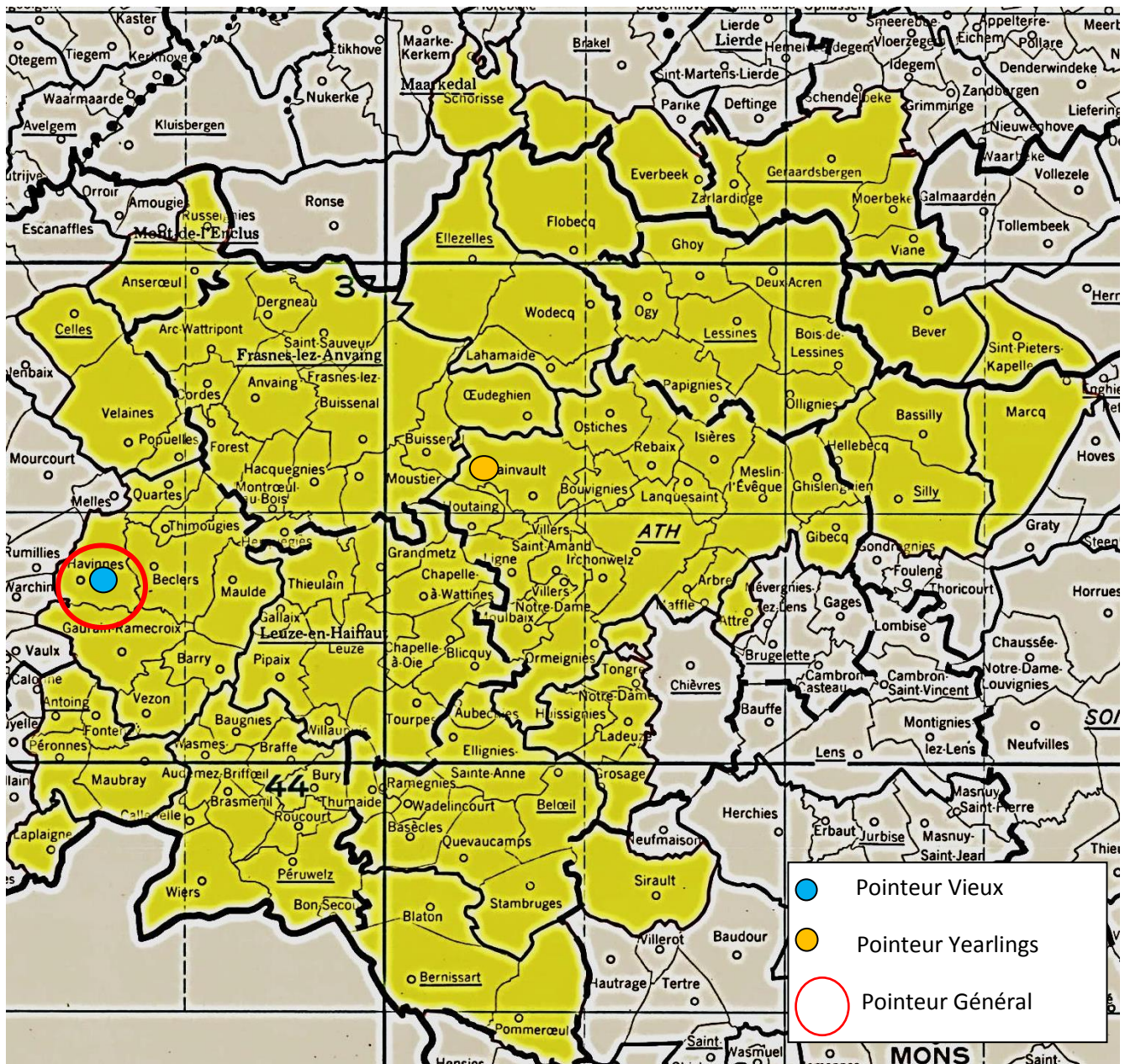
Etablir des statistiques pour ce lâcher s’avère impossible, l’« Entente Frontalière » n’organisant pas de doublage.



*Le pointeur général : un vieux des José et Gustave Goemaere, d'Havinnnes*



**Localisation des pointeurs**



183.840 km, 1428.21. 5 Goemaere José & Gustave (3), 1421.23. 6 Matthys Paul (2), 1407.39. 7 De Geyter Pierre, Ogy, 213.377 km, 1391.28. 8 Spaerkeer Claude (2), 1386.04. 9 Spaerkeer Claude (3), 1385.17. 10 Spaerkeer Claude (4), 1380.18...

**Lanterne rouge (par 2) : 1151.80.**

**Juniors : 268.**

**1 Carlier Freddy, Mainvault, 203.385 km, 1474.33.** 2 Devleeschauwer Vincent, Moustier, 200.948 km, 1471.42. 3 Tresegnie Patrick, Lessines, 212.741 km, 1418.43. 4 Tonneau Manuel, Tourpes, 193.687 km, 1405.22. 5 Clement Lucien, Maulde, 196.046 km, 1398.49. 6 Van Renterghem-Debliquy, Pipaix, 192.140 km, 1396.70. 7 Lumen René, Ogy, 211.590 km, 1375.74. 8 Foucart Serge & Mike, Ellezelles, 210.950 km, 1371.25. 9 Carlier Freddy (2), 1369.74. 10 Van Renterghem-Debliquy (2), 1368.51...

**Lanterne rouge (par 2) : 1106.54.**

• **Lâcher : 10h20**

**A : Entente des VII (Antoing – Nouvelle Entente)**

**B : Tournai – Kain**

**C : Molenbaix**

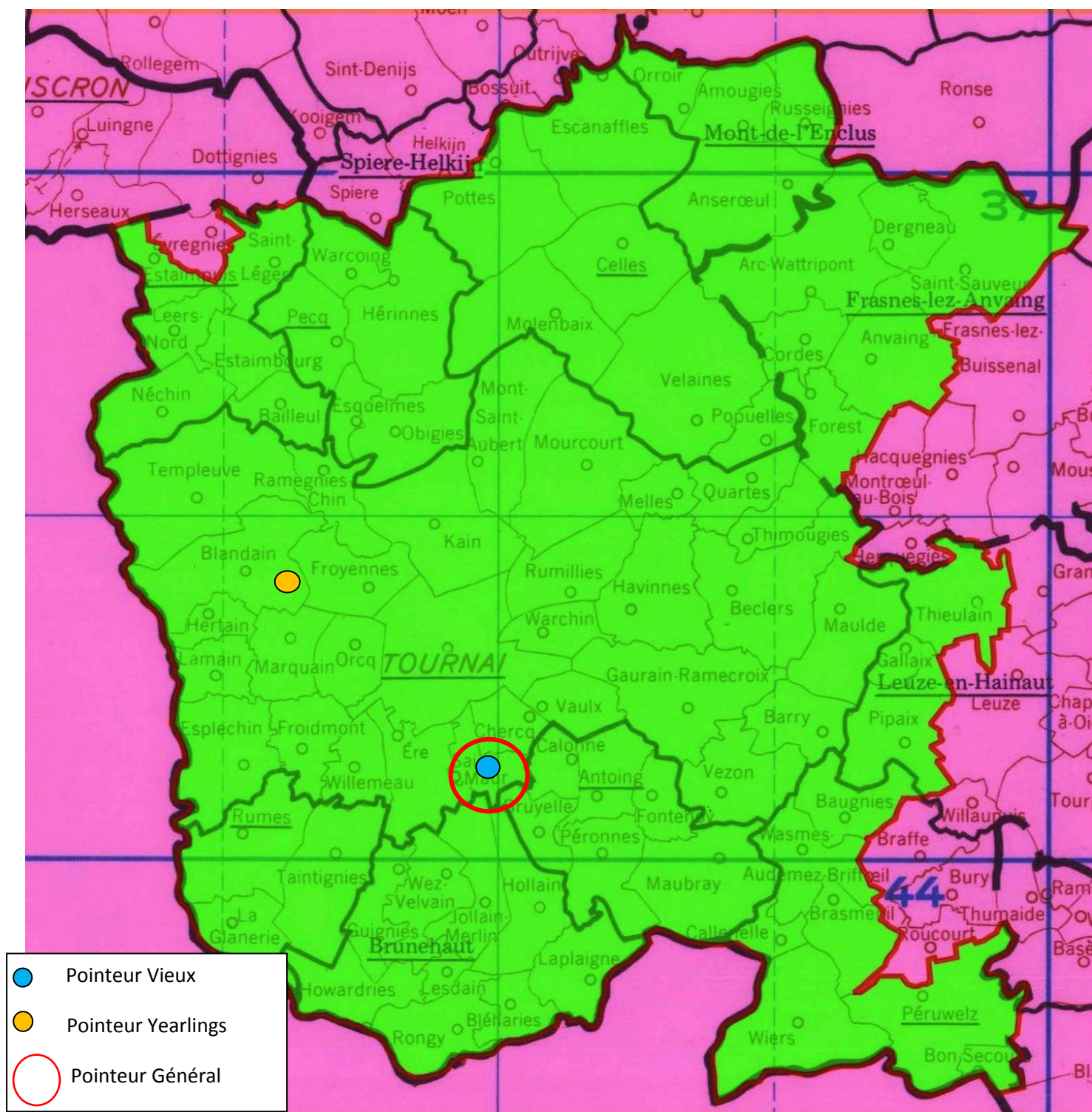
*Des faits à souligner au premier regard :*

- *un contingent de fin de saison*
- *les palmes pour « L'Entente des VII », les clôtures pour « Tournai »*
- *dans chaque top, un même scénario à l'avantage de « L'Entente des VII »*
- *un pigeon à 1500 m, 13 à 1400 m... les autres à 1300 m.*
- *Jean-Louis Masquillier, de Saint-Maur, pointeur général*





## Localisation des pointeurs

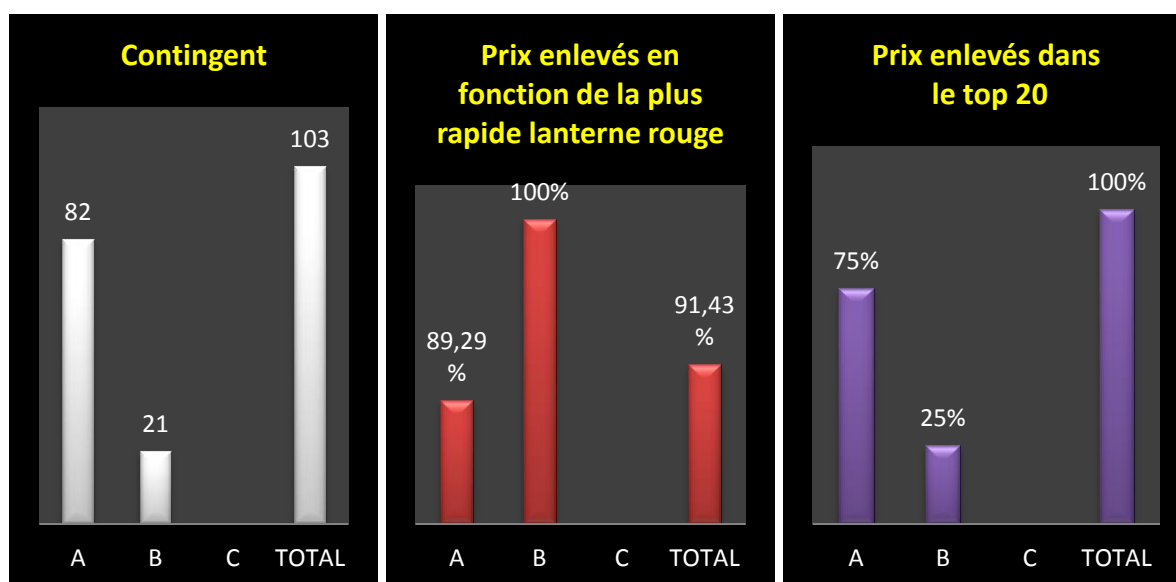


**Vieux** : 103 (A : 82 – B : 21).

**1 Masquiller Jean-Louis, Saint-Maur (A), 185.800 km, 1567.05. 2 Maton Ghislain Orcq (A), 187.710 km, 1444.66. 3 Dereux Jean-Marie, Celles (B), 202.056 km, 1435.22. 4 Ghislain Pierre, Blandain (A), 187.328 km, 1426.35. 5 Ghislain Pierre (2), 1417.89. 6 Mulnard**

Christian, Hertain (A), 187.452 km, 1406.41. 7 Bohez Raphaël, Mont-Saint-Aubert (B), 196.603 km, 1406.31. 8 Nottebaert-Senesael, Marquain (A), 187.767 km, 1401.42. 9 Staelens Joël, Blandain (A), 190.120 km, 1397.08. 10 Staelens Joël (2), 1394.69. 11 Maton Ghislain (2), 1391.64. 12 Bohez Raphaël (2), 1388.76. 13 Dierickx Luc, Mont-Saint-Aubert (B), 195.329 km, 1387.08. 14 Noullet Pascal, Rongy (A), 179.218 km, 1384.29. 15 Bourdon Jean-Marie, Kain (B), 191.013 km, 1381.14. 16 Altruy Jacques, Chercq (A), 188.022 km, 1370.75. 17 Masquillier Jean-Louis (2), 1368.52. 18 Dubois-Marechal, Lamain (A), 185.846 km, 1365.34. 19 Dubois-Marechal (2), 1363.34. 20 Noullet Pascal (2), 1360.82...

Le coin des statistiques - Classification par trois						
	Contingent	Lanterne rouge	Prix enlevés en fonction de la plus rapide lanterne rouge		Prix enlevés dans le « top 20 »	
			Nombre	Pourcentage	Nombre	Pourcentage
<b>A</b>	82	1301.72	25	89,29	15	75
<b>B</b>	21	1316.26	7	100	5	25
<b>C</b>						
<b>Total</b>	<b>103</b>		<b>32</b>	<b>91,43</b>	<b>20</b>	<b>100</b>



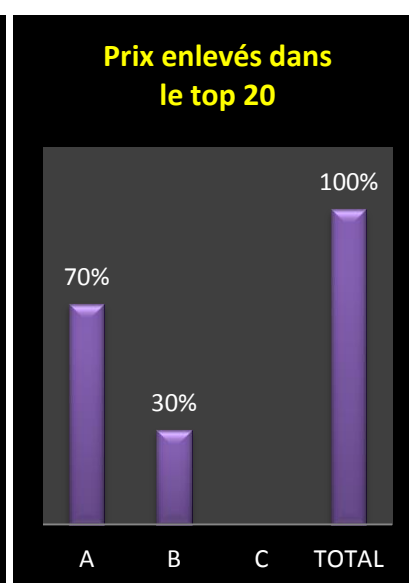
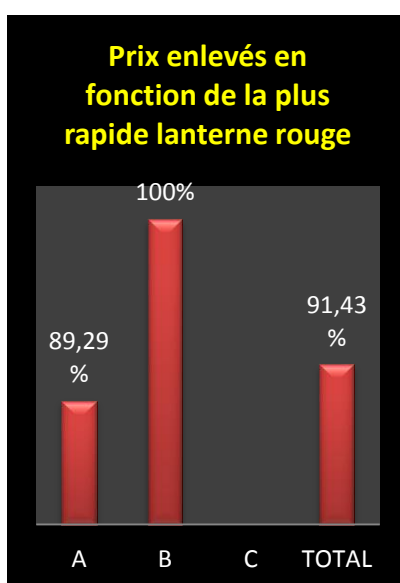
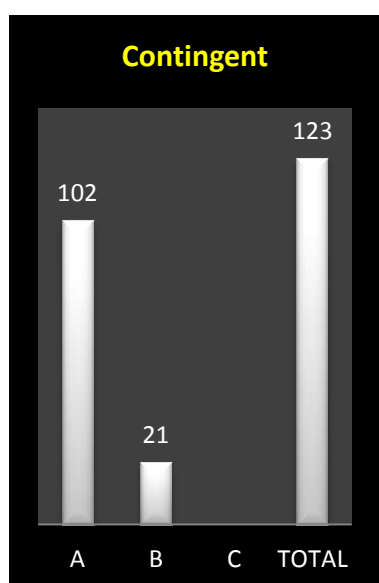
**Juniors** : 123 (A : 102 – B : 21).

**1 Ghislain Pierre, Blandain**, (A), 187.328 km, 1448.97. **2 Tonnelle Serge, Taintignies** (B), 182.276 km, 1436.75. **3 Verstraeten Jean-Pierre, Esplechin** (A), 183.531 km, 1424.35. **4 Dereux Jean-Marie, Celles** (B), 202.056 km, 1415.61. **5 Dierickx Luc, Mont-Saint-Aubert** (B), 195.329 km, 1403.69. **6 Nottebaert-Senesael, Marquain** (A), 187.767 km, 1401.24. **7 Staelens Joël, Blandain** (A), 190.120 km, 1396.91. **8 Bourdon Jean-Marie, Kain** (B), 191.013 km, 1394.08. **9 Dubois-Marechal, Lamain** (A), 185.846 km, 1382.78. **10 Bataille Fabrice, Tournai** (B), 190.361 km, 1379.59. **11 Delemarle Paul, Rumes** (A), 180.700 km, 1379.21. **12 Bourdon Jean-Marie** (2), 1371.56. **13 Altruy Jacques, Chercq** (A), 188.022 km, 1369.59. **14 Houze Geoffrey, Froidmont** (A), 184.790 km (A), 1369.49. **15 Hennebert Gaston, La Glanerie** (A), 179.994 km, 1368.60. **16 Bourdon Jean-Marie** (3), 1362.75. **17 Maton Ghislain, Orcq**



(A), 187.710 km, 1360.21. 18 Maton Ghislain (2), 1357.43. 19 Claes Francis & Sylvain, Taintignies (A), 181.942 km, 1356.08. 20 Altruy Jacques (2), 1354.95...

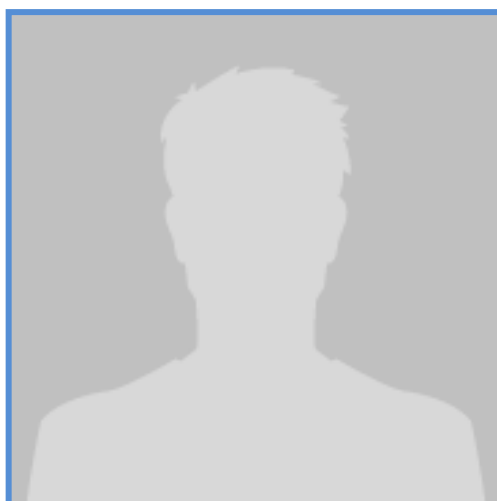
Le coin des statistiques - Classification par trois						
	Contingent	Lanterne rouge	Prix enlevés en fonction de la plus rapide lanterne rouge		Prix enlevés dans le « top 20 »	
			Nombre	Pourcentage	Nombre	Pourcentage
<b>A</b>	102	1255.56	20	58,82	14	70
<b>B</b>	21	1335.09	7	100	6	30
<b>C</b>						
<b>Total</b>	<b>123</b>		<b>27</b>	<b>65,85</b>	<b>20</b>	<b>100</b>



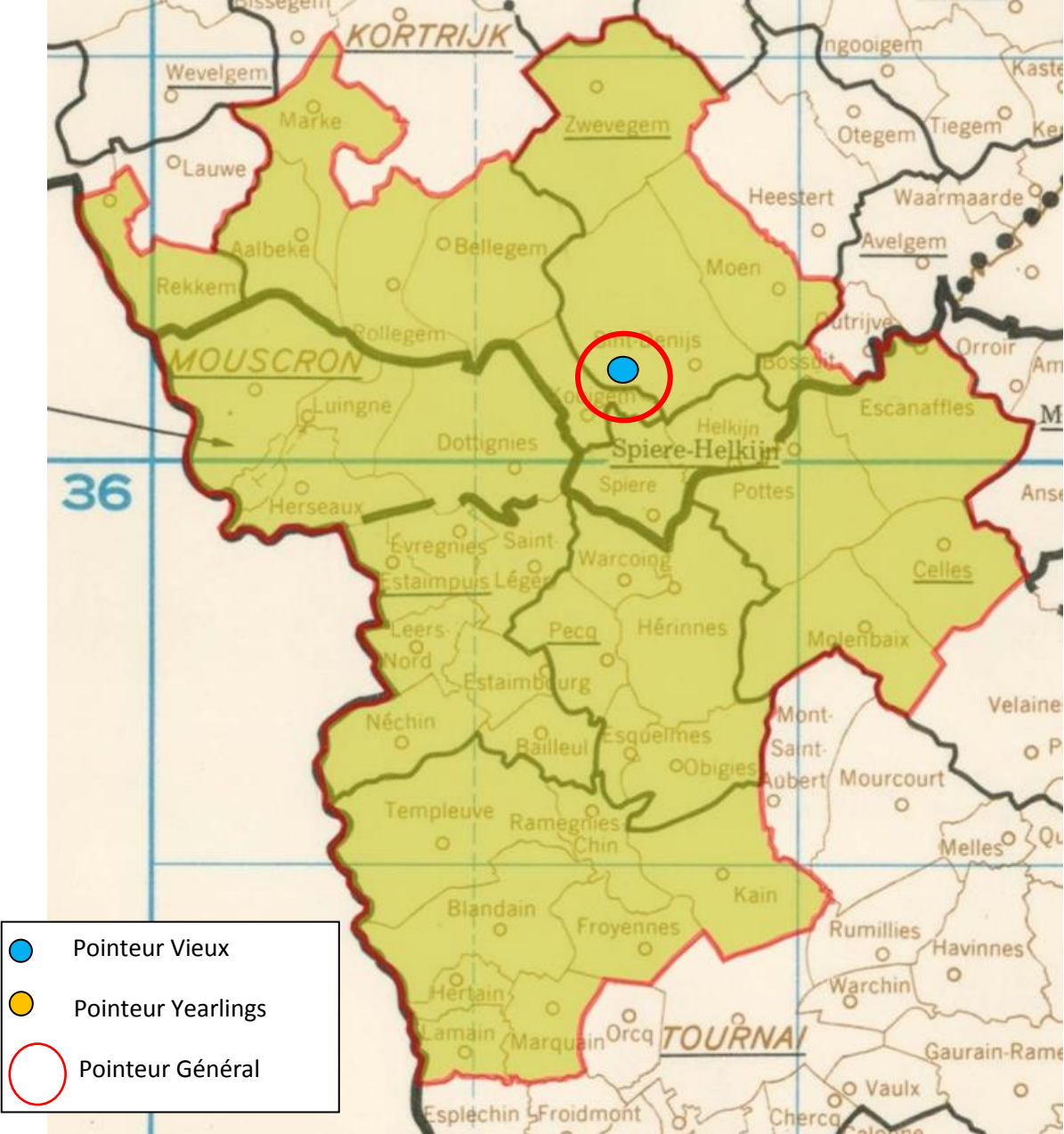
- **Lâcher : 10h30**

**Dottignies - Néchin**

*Le pointeur : un vieux de Marcel Deloose, de Sint-Denijs*



**Localisation des pointeurs**



**Vieux & juniors réunis : 53.**

**1 Deloose Marcel, Sint-Denijs, 204.596 km, 1406.31. 2 Dekimpe Gino, Bellegem, 204.348**

km, 1403.48. 3 Depraetere-Decock, Dottignies, 199.529 km, 1395.63. 4 Deloose Marcel (2), 1394.65. 5 Dekimpe Gino (2), 1388.70. 6 Dekimpe Gino (3), 1387.76. 7 Batteur Jean-Paul, Estaimbourg, 194.832 km, 1386.70. 8 Vandekerkhove Gilbert, Dottignies, 198.482 km, 1385.24. 9 Preau Roger, Luingne, 197.304 km, 1382.97. 10 Lequenne Fidèle, Pottes, 201.697 km, 1364.93...

**Lanterne rouge (par 3) : 1271.86.**

## **VITESSE : NANTEUIL**

- ***Lâcher : 10h15***

### **L'Espoir – La Collégiale**

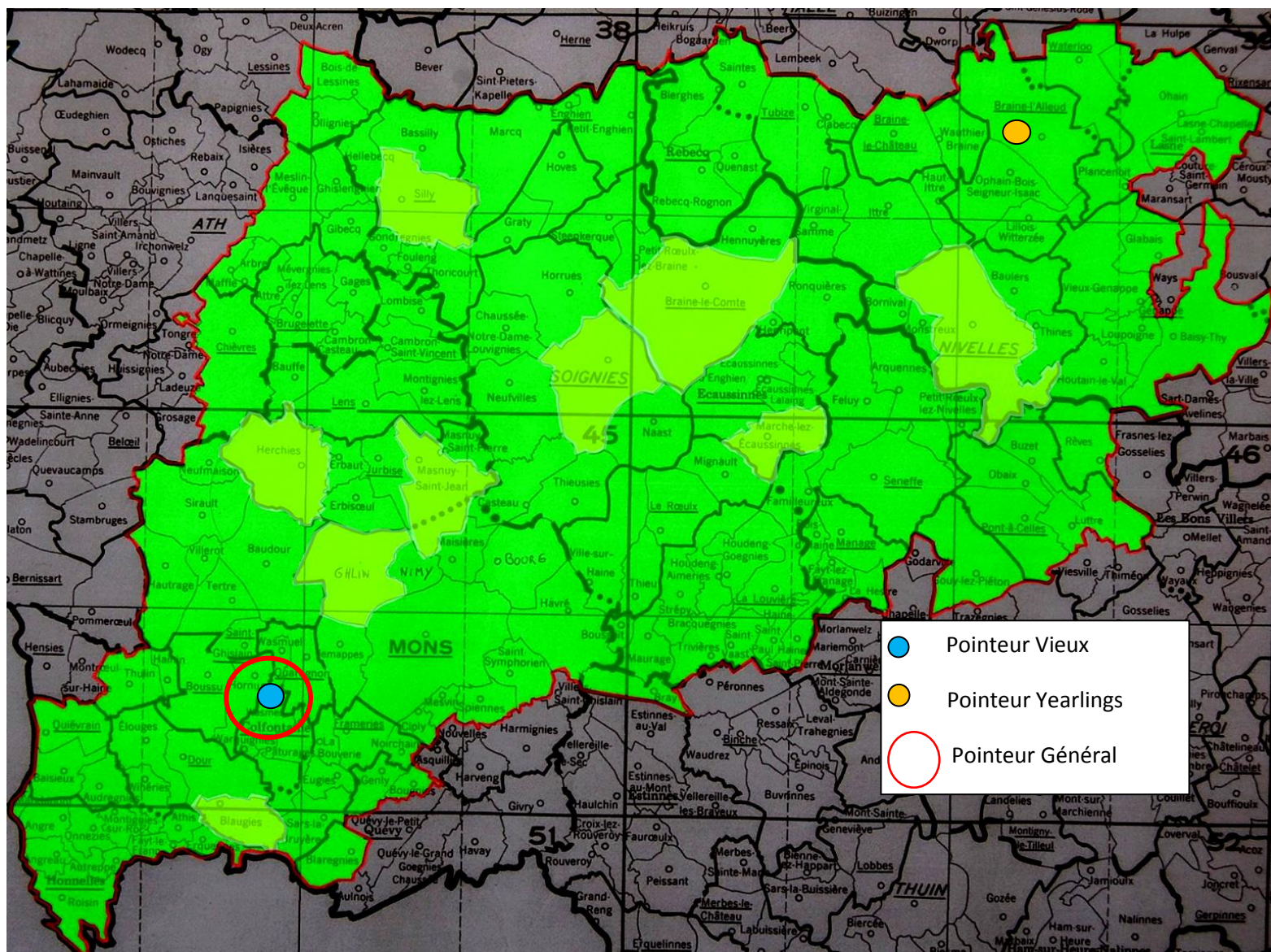
- **Il faut savoir !  
Etablir des statistiques pour ce lâcher s'avère impossible, les doublages organisés sont facultatifs.**

*Le pointeur : Christ. Derycke, de Braine-l'Alleud*





## Localisation des pointeurs



**Vieux** : 464.

1 Henry-Blanc, Wasmes, 159.430 km, 1437.17. 2 Canone Serge, Soignies, 184.200 km, 1428.83. 3 Fixelles Francis, Saintes, 199.613 km, 1425.80. 4 Hoebecke José, Ecaussines, 187.062 km, 1414.81. 5 Hoebecke José (2), 1414.27. 6 Delpierre André, Ophain-Bois-Seigneur-Isaac, 204.312 km, 1410.37. 7 Marsille Hadrien, Ophain-Bois-Seigneur-Isaac, 200.521 km, 1409.96. 8 Hogne Francis, Braine-le-Comte, 190.296 km, 1409.60. 9 Lacroix Grusel., Waterloo, 209.602 km, 1402.95. 10 Tordeurs O & W, Braine-l'Alleud, 206.855 km, 1401.74...

**Lanterne rouge (par 3)** : 1268.30.

**Juniors** : 431.

1 Derycke Christ., Braine-l'Alleud, 208.470 km, 1439.21. 2 Derycke Christ. (2), 1422.03. 3 Rubais Johan & J, Ecaussines, 188.367 km, 1421.26. 4 Derycke Christ. (3), 1405.88. 5 Rubais Johan & J (2), 1392.20. 6 Hanocq Philippe, Horrues, 187.160 km, 1390.14. 7 Tordeurs O &

W, Braine-l'Alleud, 206.855 km, 1381.30. 8 Marsille Hadrien, Ophain-Bois-Seigneur-Isaac, 200.521 km, 1372.80. 9 Van Hoof René, Braine-l'Alleud, 208.720 km, 1365.07. 10 Marsille Hadrien (2), 1365.01...

**Lanterne rouge (par 3) : 1187.54.**

## **VITESSE : PERONNE**

- **Lâcher : 13h20**

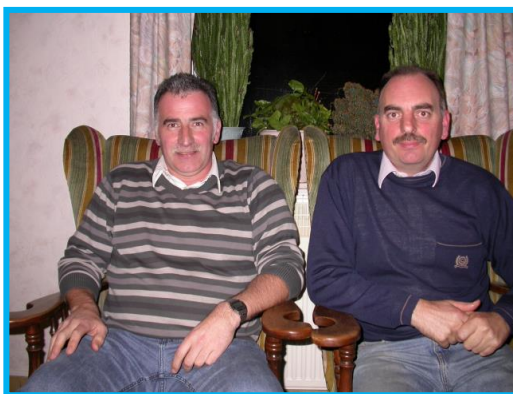
**A : Entente des VII (Antoing – Nouvelle Entente)**

**B : Tournai – Kain**

**C : Molenbaix**

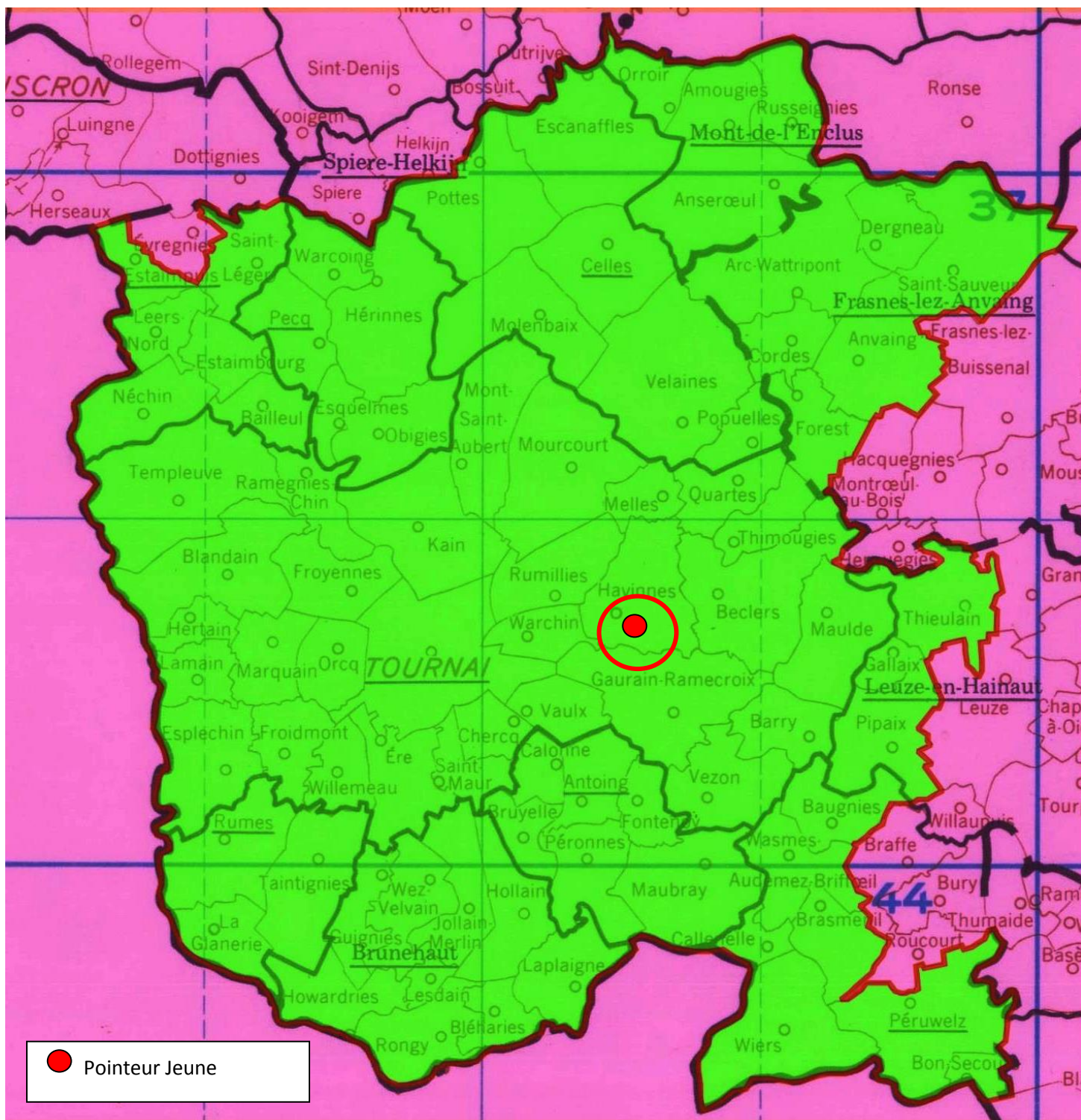
*Des faits à souligner au premier regard :*

- *contingent en hausse*
- *palme, clôture la plus rapide et mainmise sur le top à l'actif de Tournai*
- *une différence de 333 m entre les deux lanternes rouges*
- *la palme aux **José & Gustave Goemaere**, d'Havannes*





## Localisation du pointeur



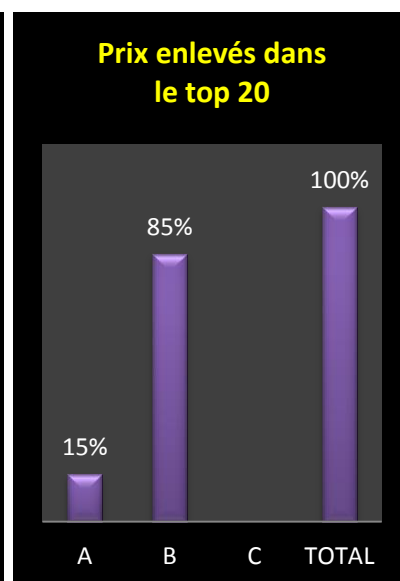
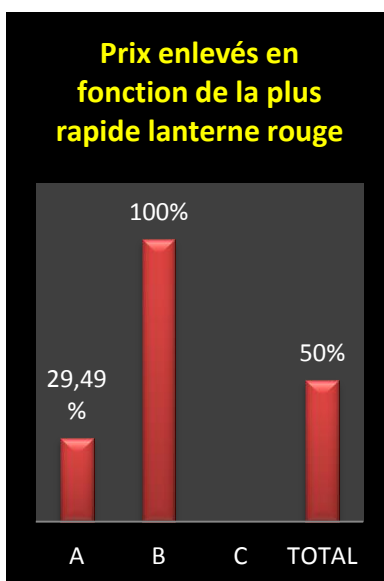
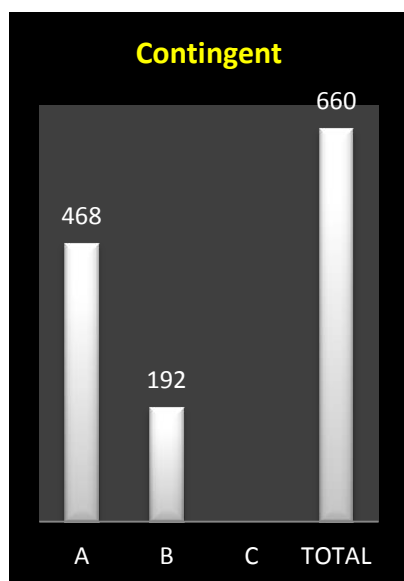
**Jeunes** : 660 (A : 492 – B : 192).

**1 Goemaere José & Gustave, Havinnes (B), 85.026 km, 1579.43. 2 Dierickx Luc, Mont-Saint-Aubert (B), 88.336 km, 1575.08. 3 Dierickx Luc (2), 1557.03. 4 Dierickx Luc (3),**



1556.12. 5 Hespel Georges, Blandain (A), 80.749 km, 1553.86. 6 Pipers Yvon, Tournai (B), 81.338 km, 1550.77. 7 Francois Etienne, Gaurain (A), 85.289 km, 1547.94. 8 Dierickx Luc (4), 1545.68. 9 Dubois Michel, Kain (B), 84.229 km, 1545.06. 10 Dierickx Luc (5), 1542.53. 11 Goemaere José & Gustave (2), 1539.39. 12 Fichelle Rudy & Sylvie, Obigies (B), 87.444 km, 1537.25. 13 Mabeyt Dilan, Kain (B), 85.515 km, 1537.11. 14 Pipers Yvon (2), 1536.12. 15 Dumortier Gérard, Taintignies (A), 75.058 km, 1535.45. 16 Goemaere José & Gustave (3), 1535.22. 17 Dubois Michel (2), 1532.87. 18 Goemaere José & Gustave (4), 1531.54. 19 Dierickx Luc (6), 1530.95. 20 Bourdon Jean-Marie, Kain (B), 84.028 km, 1530.05...

Le coin des statistiques - Classification par trois						
	Contingent	Lanterne rouge	Prix enlevés en fonction de la plus rapide lanterne rouge		Prix enlevés dans le « top 20 »	
			Nombre	Pourcentage	Nombre	Pourcentage
<b>A</b>	468	1011.75	46	29,49	3	15
<b>B</b>	192	1344.77	64	100	17	85
<b>C</b>						
<b>Total</b>	<b>660</b>		<b>110</b>	<b>50</b>	<b>20</b>	<b>100</b>



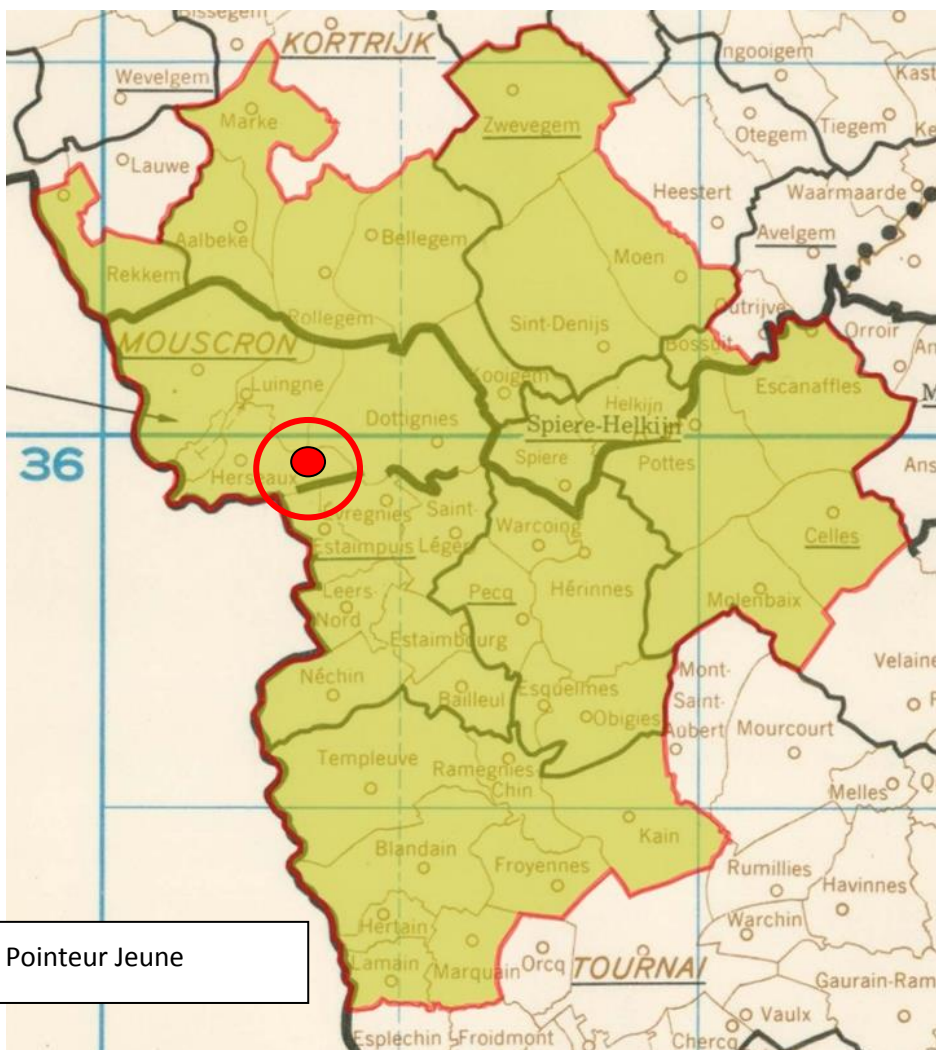
- *Lâcher : 12h10*

## Dottignies - Néchin

*Le pointeur : Schietaert P/F, d'Herseaux*



## Localisation du pointeur



**Jeunes** : 134.

**1 Schietaert P/F, Herseaux**, 90.342 km, 1401.37. **2 Schietaert P/F (2)**, 1379.26. **3 Schietaert P/F (3)**, 1378.91. **4 Schietaert P/F (4)**, 1376.81. **5 Casaert Maurice Fils, Néchin**, 85.446 km, 1372.25. **6 D'Huyvetter Patrick, Herseaux**, 91.386 km, 1372.16. **7 D'Huyvetter Patrick (2)**, 1371.81. **8 D'Huyvetter Patrick (3)**, 1371.47. **9 Casaert Maurice Fils (2)**, 1371.15. **10 D'Huyvetter Patrick (4)**, 1371.13...

**Lanterne rouge (par 3)** : 1304.89.

## VITESSE : SAINT-QUENTIN

- **Lâcher : 9h10**

**A : La Dodane**

**B : Hunelle Dendre – Lessines – Sud**

**C : Le Progrès**

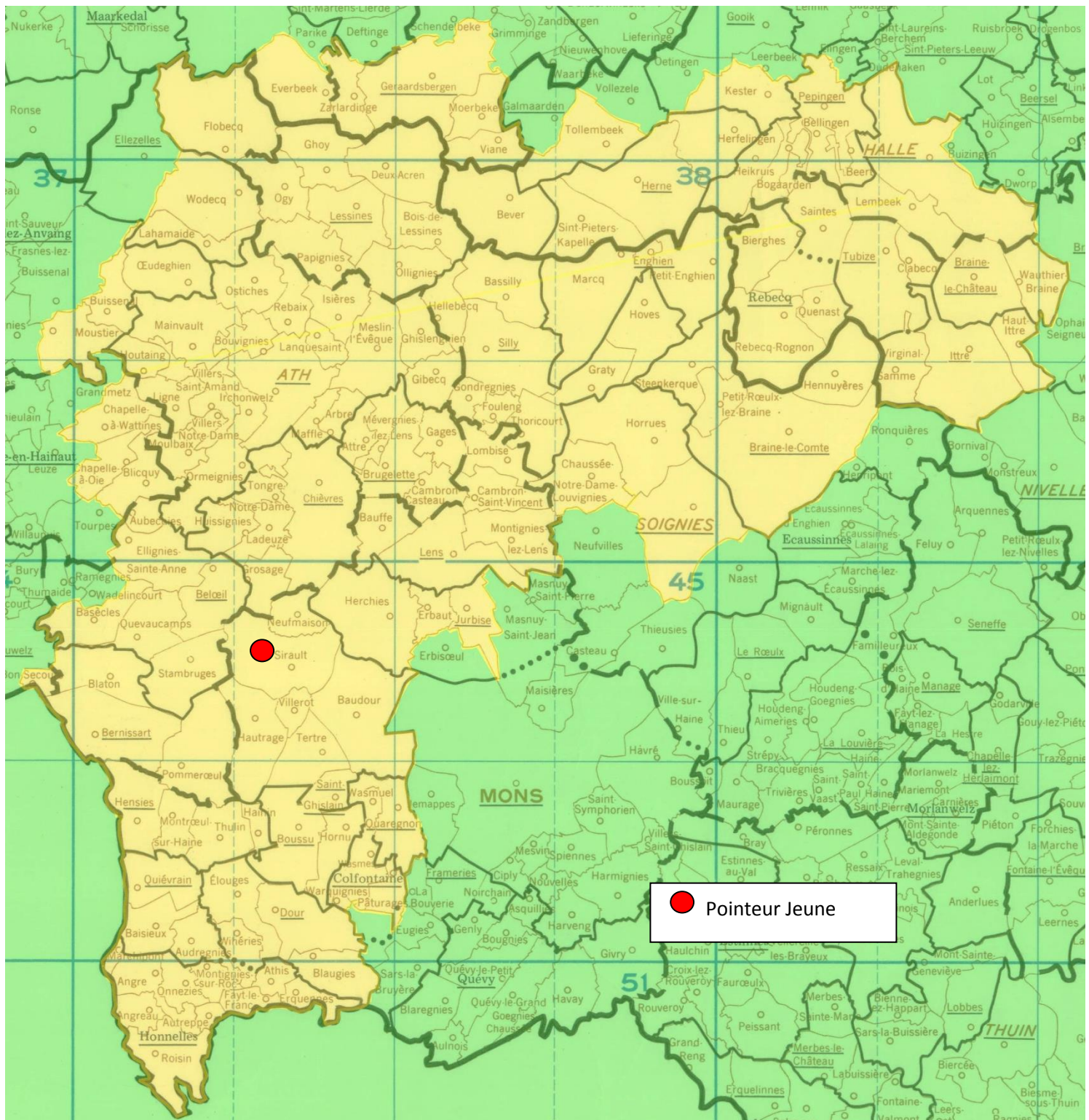
*Des faits à souligner au premier regard :*

- *une participation toujours discrète*
- *aucun jeune à « La Dodane » qui a toutefois convoyé 103 vieux et 66 juniors*
- *mainmise d'« Hunelle Dendre-Le Ramier du Sud » sur le top*
- *des écarts dans les retours : 2 jeunes à 1100 m, 2 à 1000 m, 5 à 900 m, 13 à 800 m...*
- *classement par gain et perte abondamment sollicité*
- **Martial Bernier**, de Sirault, *pointeur*





## Localisation du pointeur

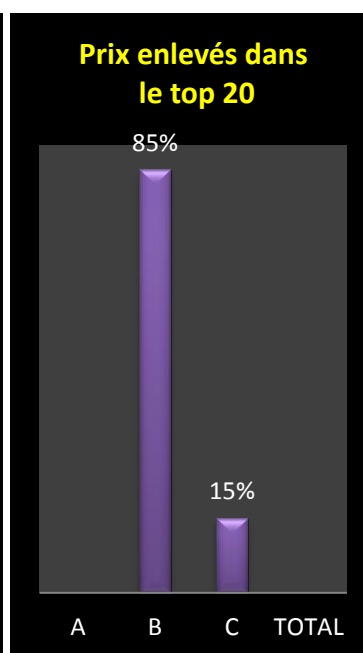
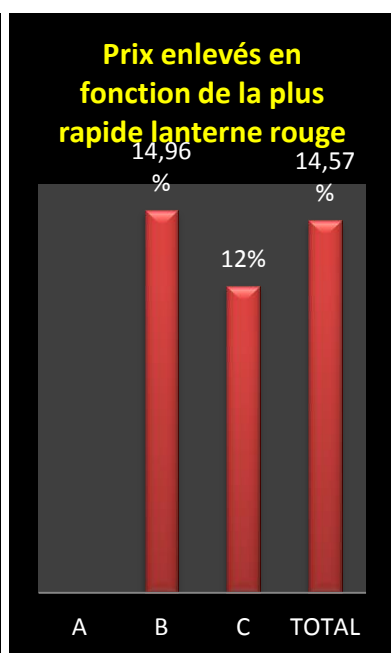
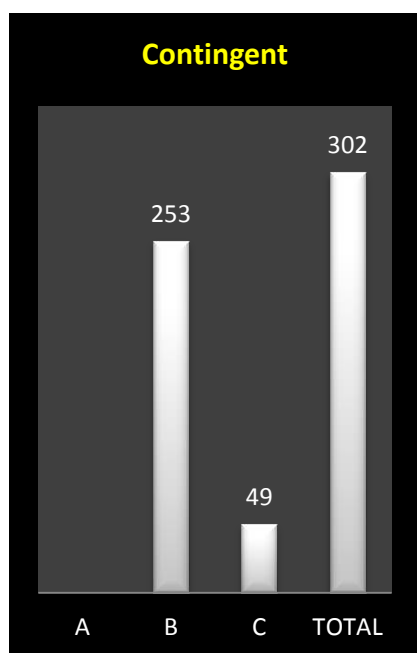


**Jeunes** : 302 (A : 0 – B : 253 – C : 49).

**1 Bernier Martial, Sirault (B), 81.965 km, 1137.34. 2 Bernier Martial (2), 1132.37. 3 Libotte-Avaert, Lessines (B), 104.483 km, 1096.93. 4 Dangreau Jean-Marc, Blaton (B),**

78.375 km, 1062.47. 5 Dangreau Jean-Marc (2), 986.88. 6 Pillet Jean, Saintes (C), 113.485 km, 961.73. 7 Dath Jean, Huissignies (B), 87.203 km, 913.91. 8 Bernier Martial (3), 909.54. 9 Pillet Jean (2), 906.55. 10 Demaret-Sarot, Houtaing (B), 94.154 km, 898.70. 11 Dangreau Jean-Marc (3), 883.26. 12 Libotte-Avaert (2), 867.79. 13 Libotte-Avaert (3), 867.19. 14 Libotte-Avaert (4), 866.00. 15 Libotte-Avaert (5), 865.28. 16 Libotte-Avaert (6), 862.07. 17 Bernier Martial (4), 853.50. 18 Winderickx Luc, Lembeek (C), 117.906 km, 831.42. 19 Bonne Eric & F, Ollignies (B), 101.810 km, 821.37. 20 Bernier Martial (5), 819.78...

Le coin des statistiques - Classification par deux						
	Contingent	Lanterne rouge	Prix enlevés à la vitesse de 800 m		Prix enlevés dans le « top 20 »	
			Nombre	Pourcentage	Nombre	Pourcentage
<b>A</b>						
<b>B</b>	253	GP	19	14,96	17	85
<b>C</b>	49	GP	3	12	3	15
<b>Total</b>	<b>302</b>		<b>22</b>	<b>14,57</b>		



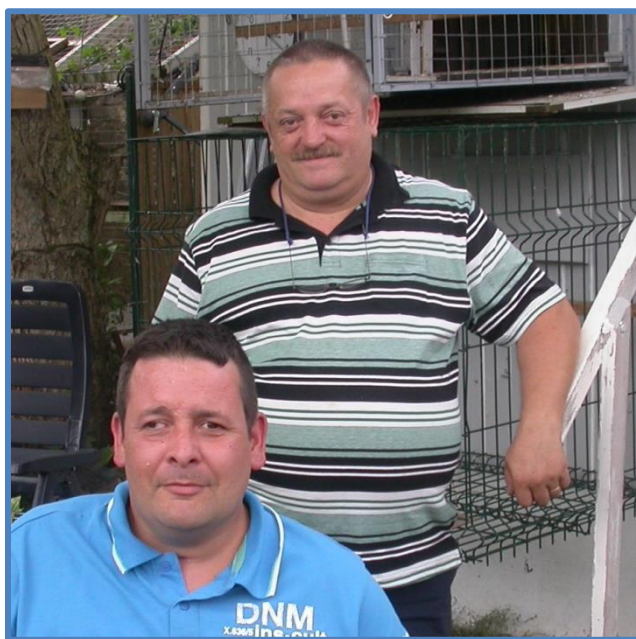
- *Lâcher : 9h20*

Entente des V – Entente Frontalière – Entente de l’Ouest

**Il faut savoir !**

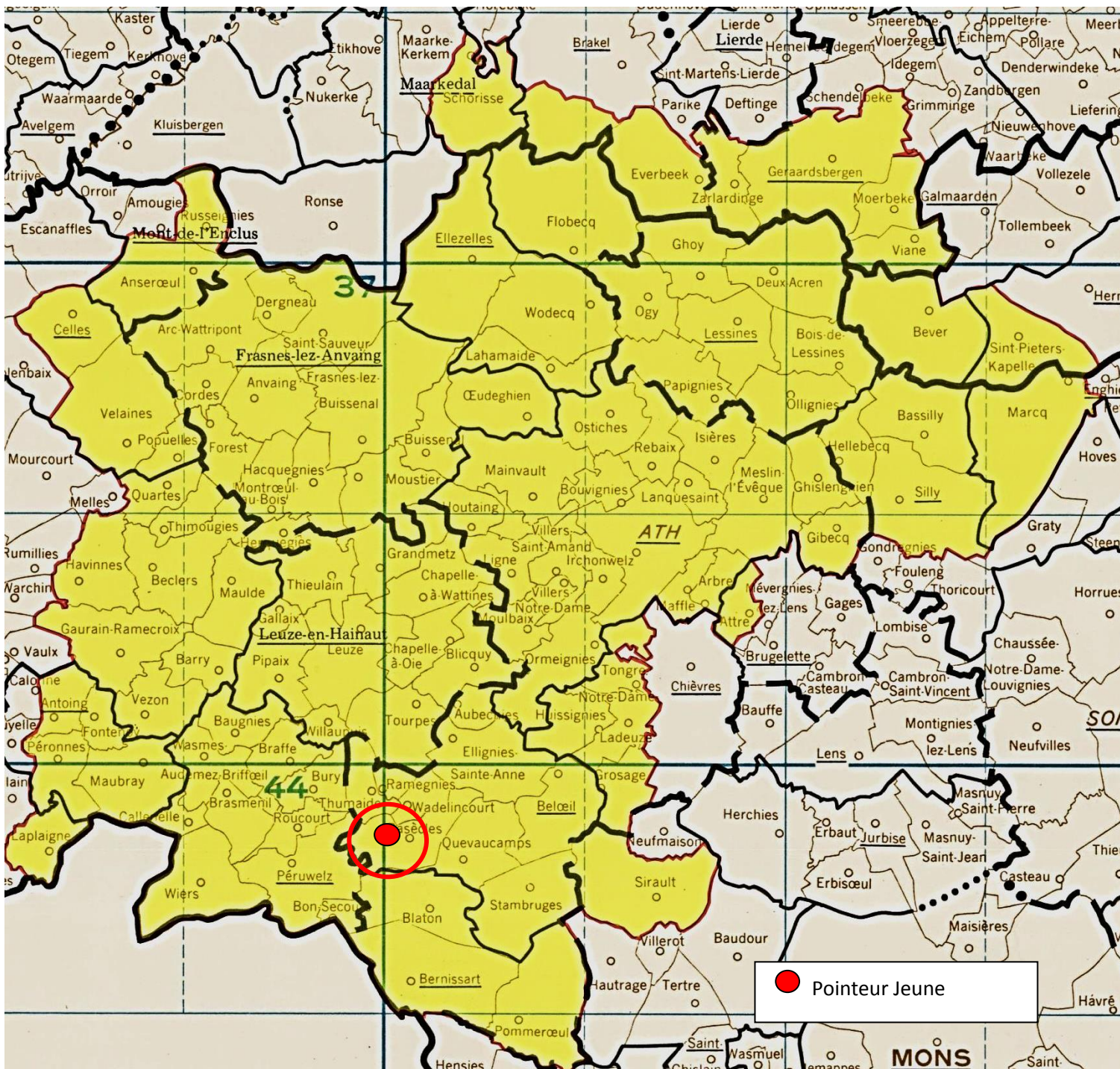
Etablir des statistiques pour ce lâcher s’avère impossible, l’« Entente Frontalière » n’organisant pas de doublage.

*Le pointeur : Fontaine P/F, de Basècles*





## Localisation du pointeur



**Jeunes :** 150.

**1** Fontaine P/F, Basècles, 79.693 km, 1456.91. **2** Fontaine P/F (2), 1456.91. **3** Fontaine P/F (3), 1456.46. **4** Fontaine P/F (4), 1456.46. **5** Fontaine P/F (5), 1456.02. **6** Fontaine P/F (6), 1455.57. **7** Fontaine P/F (7), 1455.57. **8** Fontaine P/F (8), 1455.57. **9** Fontaine P/F (9),

1454.69. 10 Fontaine P/F (10), 1454.69...

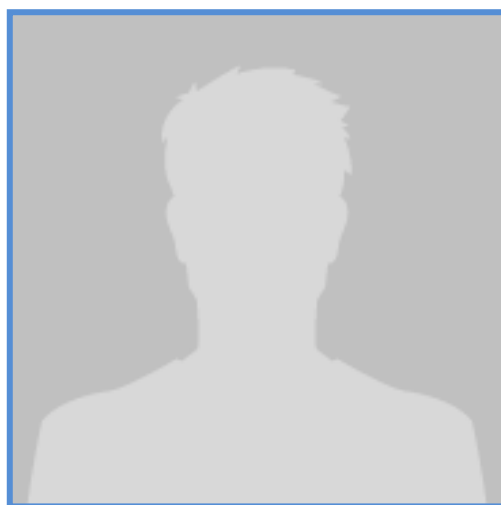
**Lanterne rouge (par 2) : 1030.68.**

- ***Lâcher : 9h***

**L'Espoir – La Collégiale**

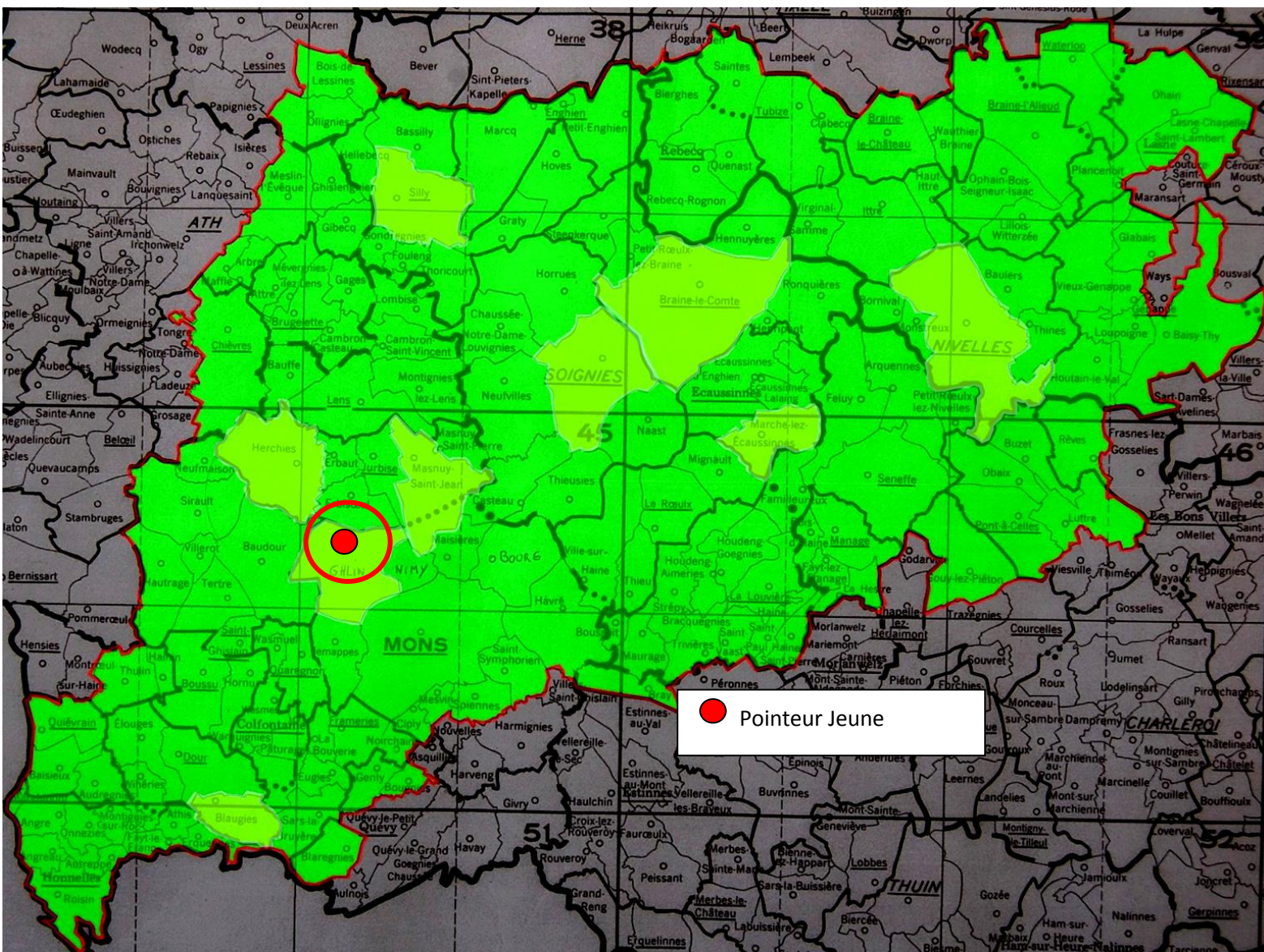
- **Il faut savoir !**  
Établir des statistiques pour ce lâcher s'avère impossible, les doublages organisés sont facultatifs.

*Le pointeur : Daniel Hoyas, de Ghlin*





## Localisation du pointeur



**Jeunes** : 613.

**1 Hoyas Daniel, Ghlin**, 82.968 km, 1403.07. **2 Hoyas Daniel (2)**, 1386.65. **3 Hoyas Daniel (3)**, 1355.68. **4 Gorniak-Cordaro, Hornu**, 76.502 km, 1323.17. **5 Gorniak-Cordaro (2)**, 1322.42. **6 Gorniak-Cordaro (3)**, 1322.03. **7 Gorniak-Cordaro (4)**, 1319.00. **8 Mayeur Willy, Baudour**, 80.373 km, 1312.81. **9 Mayeur Willy (2)**, 1310.67. **10 Patte Francis, Blaugies**, 71.390 km, 1304.21...

**Lanterne rouge (par 3)** : 805.65.