

Dossier 11 : dimanche 13 août

FOND : BERGERAC

Le télétexte nous a appris

- **Lâcher : 7h20**

A : Ath

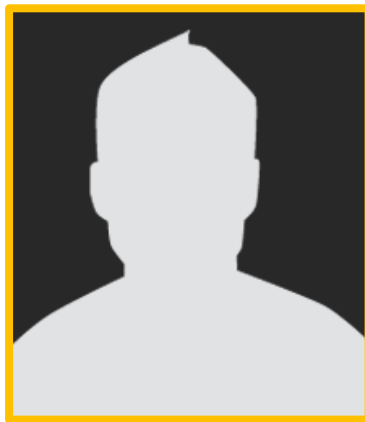
B : Lessines

C : Leuze

D : Tournai

Des faits à souligner au premier regard :

- *un faible contingent régional de 204 pigeons*
- *vieux toujours majoritaires pour la dernière sortie*
- *classement par gain et perte nécessaire pour trois clôtures à juniors*
- *les deux palmes pour le bureau de Leuze*
- *la palme de pointeur régional à **Pierre Cambier, de Bury.***

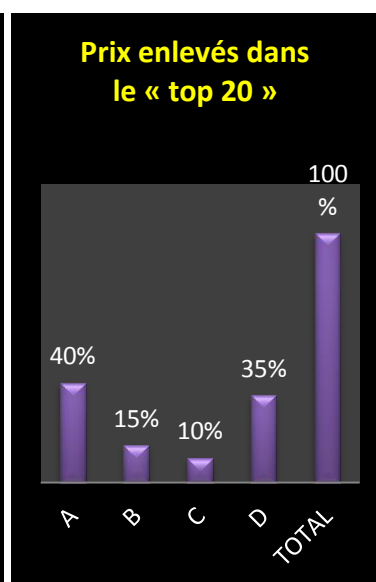
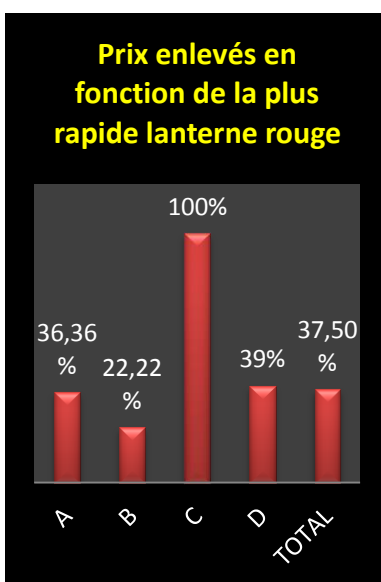
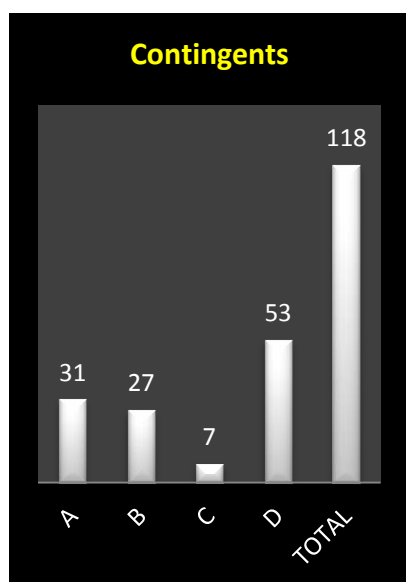


Vieux : 118.

1 Cambier Pierre, Bury (C), 674.892 km, 1138.19. 2 Murez-Marichal, Wadelincourt (A), 675.312 km, 1130.67. 3 Matthijs Guy, Brakel (B), 705.149 km, 1125.32. 4 Masure Thierry & Gilles, Hérimmes (D), 684.912 km, 1121.73. 5 Masure Thierry & Gilles (2), 1061.93. 6 Bossu Pascal, Velaines (D), 683.928 km, 1059.09. 7 Sempos Ludovic, Herchies (A), 678.775 km, 1050.68. 8 Sulmon Francis, Bléharies (D), 667.113 km, 1043.99. 9 Dujacquier-Martin, Grandglise (A), 672.721 km, 1041.01. 10 Bossu Pascal (2), 1038.66. 11 Fichelle Eddy, Taintignies (D), 667.497 km, 1034.66. 12 Sulmon Francis (2), 1017.04. 13 Guillaume-Meister, Blaton (A), 671.088 km, 1008.44. 14 Devlaminckx-Peiremans, Bever (B), 699.822 km, 1005.93. 15 Flasse P/F, Audregnies (C), 660.933 km, 1001.63. 16 Delbar Maurice, Oeudeghien (A), 692.354 km, 998.52. 17 Devlaminckx-Peiremans (2), 986.53. 18

Dusairwoir-Leblud, Erbaut (A), 681.111 km, 985.37. 19 Guillaume-Meister (2), 984.45. 20 Dusairwoir-Leblud (2), 982.18...

Le coin des statistiques - Classification par trois						
	Contingent	Lanterne rouge	Prix enlevés en fonction de la plus rapide lanterne rouge		Prix enlevés dans le « top 20 »	
			Nombre	Pourcentage	Nombre	Pourcentage
A	31	948.14	4	36,36	8	40
B	27	838.73	2	22,22	3	15
C	7	1001.63	2	100	2	10
D	53	858.65	7	38,89	7	35
Total	118		15	37,5	20	100



Juniors : 86.

1 Surain Georges, Hautrage (C), 671.840 km, 1131.51. 2 Casaert Maurice Fils, Néchin (D), 679.021 km, 1124.95. 3 Libotte-Avaert, Lessines (B), 698.005 km, 1111.73. 4 Degand Bruno-Ma-Vi, Ligne (A), 685.252 km, 1099.30. 5 Harchy P/F, Lens (A), 682.912 km, 1087.41. 6 Vandemeulebroecke Carlos, Saint-Léger (D), 684.544 km, 1087.30. 7 Sulmon Francis, Bléharies (D), 667.113 km, 1084.88. 8 Libotte-Avaert (2), 1045.02. 9 Decremer-Fievet, Mainvault (A), 689.788 km, 1038.42. 10 Olivier-Leysen, Anvaing (C), 687.452 km, 1009.00. 11 Fichelle Rudy & Sylvie, Obigies (D), 681.124 km, 961.76. 12 Matthijs Guy, Brakel (B), 705.149 km, 958.27. 13 Casaert Maurice Fils (2), 957.98. 14 Neukermans Simon & Christophe, Hacquegnies (C), 685.485 km, 943.60. 15 Sulmon Francis (2), 932.48. 16 Sulmon Francis (3), 924.85. 17 Delhez Aurore, Lessines (B), 698.112 km, 912.52 (vitesse de la plus rapide lanterne rouge).

Le coin des statistiques - Classification par trois						
	Contingent	Lanterne rouge	Prix enlevés en fonction de la plus rapide lanterne rouge		Prix enlevés dans le « top 20 »	
			Nombre	Pourcentage	Nombre	Pourcentage
A	18	GP (11.50.46)	3	50	3	
B	11	912.52	4	100	4	
C	19	GP (08.53.41)	3	42,86	3	
D	38	GP (11.21.13)	7	53,85	7	
Total	86		17	58,62		

