



Le (petit) demi-fond, avec son programme composé en majorité de Toury, d'Orléans et de Salbris, sert de répétition avant de lancer les compétitions, nationales ou non, à plus d'une nuit de panier. Fait singulier, il permet à « Coulon Futé » de proposer des résultats honorifiques exclusifs d'ententes qui relèvent d'un même lâcher au sein de l'EPR Hainaut-Brabant wallon sans pour autant proposer de jeu commun. Ces résultats « fictifs », de réelles sources d'information dont les amateurs ne disposent pas, laissent entrevoir ce qui pourrait devenir la réalité sportive du futur à très court terme dans la partie ouest du Hainaut. Deux dossiers sont proposés grâce à la collaboration des classificateurs. Le premier concerne le lâcher regroupant le Tournaisis et l'Aile gauche du Pays Vert, le second l'Aile droite de cette même entité et la région de Mons.

Toury est une commune française située dans le département d'Eure-et-Loir, en région Centre- Val de Loire.

Info

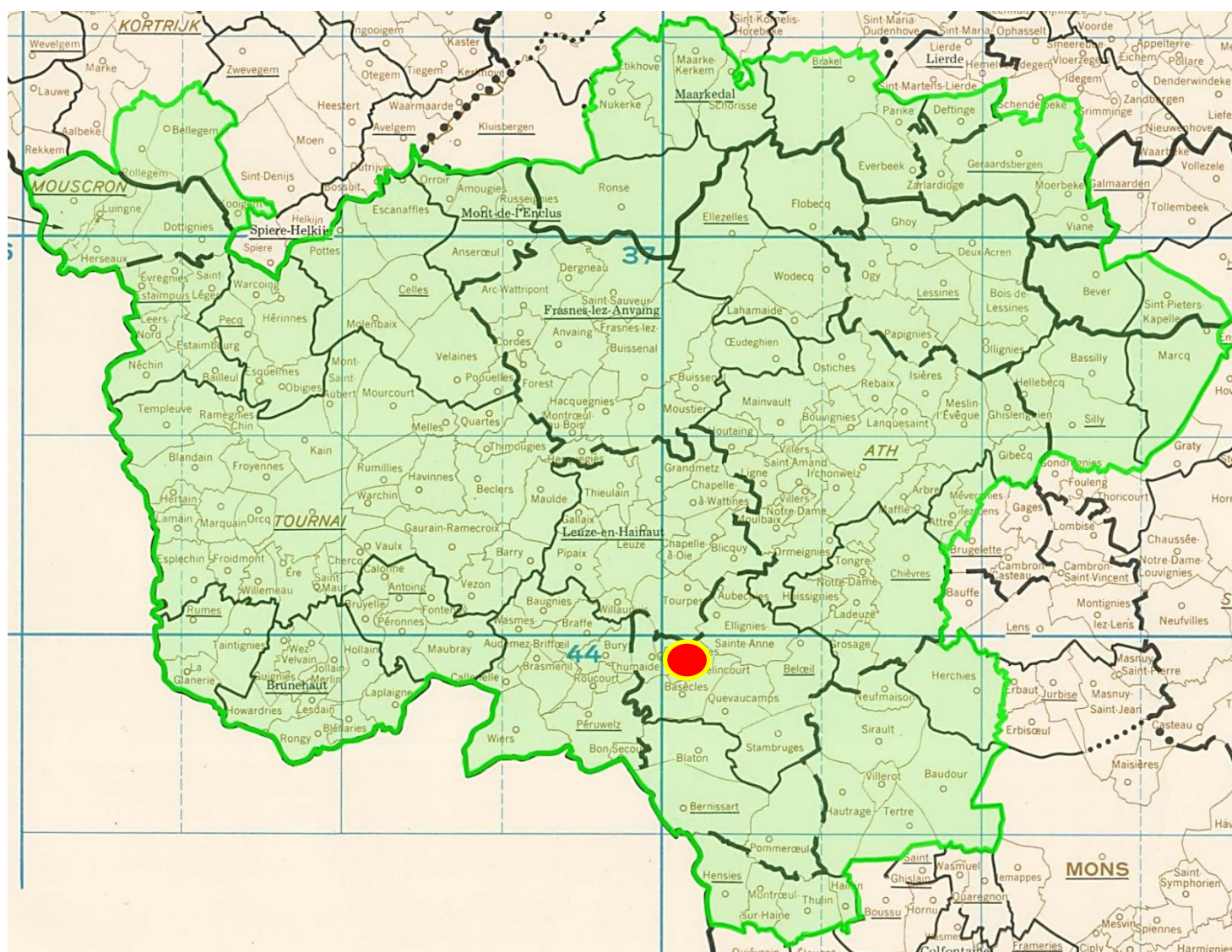
TOURY	beau, bonne visibilité , faible nord		
	Oost-VI Middenlijn West		07:00
	grand centre charleroi Demi-fond		07:10
	Ath, Lessines, Renouveau		07:20
	Canal Escaut, Tournaisis, L'ouest		07:30

Tournaisis-Aile gauche du Pays Vert – Lâcher : 7 h 30.

Dottignies, Entente des VI, Tournai, Les V, Entente Frontalière et Entente de l'Ouest sont lâchés en même temps sans proposer de jeu commun. « Coulon Futé » compose les tops exclusifs les concernant tous les six. Les statistiques établies, calculées en fonction de la plus rapide clôture de chaque catégorie organisée, cernent l'impact de chaque groupement sur le déroulement de l'épreuve.

Un code de lecture est d'application. A identifie un participant de Dottignies, B un de l'Entente des VI, C un de Tournai et D un de l'Aile gauche aithoise. Les lettres V, Y et P désignent la catégorie d'âge du pigeon classé. Le nombre suivant ces lettres dévoile soit le total de participants engagés par l'amateur, soit le quorum de prix dudit amateur à ce stade du résultat.

Localisation du pointeur (carte 2022)



A première vue :



Un contingent global de 1.957 pigeons, ce qui représente une hausse de 486 unités. Cap des 2.000 en vue. La participation de la relève ailée a quasi doublé. Un jeune a damé le pion à tous ses poursuivants. Le Tournaisis « fanny » dans le top des jeunes. Net avantage à l'aile aithoise ailleurs. La palme du vol aux **François-Delporte, de Wadelincourt**, localité se réservant la victoire dans chaque catégorie.

Vieux et Juniors réunis : 972.

1 Leturcq-Duponchelle, Wadelincourt (D-V-7), 289.599 km, 1277.36. 2 François-Delporte, Wadelincourt (D-Y-18), 289.478 km, 1274.72. 3 Leturcq-Duponchelle (V-2), 1270.72. 4 Leturcq-Duponchelle (V-3), 1270.63. 5 Leturcq-Duponchelle (Y-4), 1258.48. 6 François-Delporte (V-2), 1256.46. 7 Harchies Christian & Cyril, Warchin (C-Y-12), 291.259 km, 1254.34. 8 François Jean-Pierre, Laplaigne (B-Y-8), 283.237 km, 1253.90. 9 François Jean-Pierre (Y-2), 1253.90. 10 Cambier Pierre, Bury (D-V-10), 289.201 km, 1252.58. 11 Cornil Alain, Bury (D-Y-6), 289.133 km, 1250.75. 12 Van Renterghem-Debliquy, Pipaix (D-V-5), 291.911 km, 1248.90. 13 François Jean-Pierre (V-3), 1246.64. 14 Abbate Fabien, Quevaucamps (D-Y-5), 289.829 km, 1240.37. 15 Decroos Daniel, Antoing (C-V-10), 286.079 km, 1240.22. 16 Pipers Yvon, Tournai (C-V-5), 288.261 km, 1239.47. 17 François-Delporte (Y-3), 1238.72. 18 Cambier Pierre (V-2), 1232.21. 19 Abbate Fabien (Y-2), 1230.80. 20 Cambier Pierre (V-3), 1229.94.

Le coin des statistiques - Classification par trois						
Vieux & Juniors réunis	Contingent	Lanterne rouge	Prix enlevés en fonction de la plus rapide lanterne rouge		Prix enlevés dans le « top 20 »	
			Nombre	Pourcentage	Nombre	Pourcentage
Dottignies	157	1101.58	24	45,28	3	15
Les VI	95	1129.27*	22	68,75	6	30
Tournai	267	1142.41*	50	56,18	11	55
Total	519		96	55,49	20	100
Tournaisis	519	1101.82	163	94,22	6	30
Aile gauche	453	1108.93	151	100	14	70
Total	972		314	96,91	20	100

* vitesse majorée pour faute de classement VY dans chaque entente

Juniors : 634.

1 François-Delporte, Wadelincourt (D-10), 289.478 km, 1274.48. 2 Leturcq-Duponchelle, Wadelincourt (D-2), 289.599 km, 1258.48. 3 Harchies Christian & Cyril, Warchin (C-7), 291.259 km, 1254.34. 4 François Jean-Pierre, Laplaigne (B-3), 283.237 km, 1253.90. 5 François Jean-Pierre (2), 1253.90. 6 Cornil Alain, Bury (D-4), 289.133 km, 1250.75. 7 Abbate Fabien, Quevaucamps (D-2), 289.829 km, 1240.37. 9 François-Delporte (2), 1238.72. 9 François-Delporte (3), 1229.86. 10 Harchies Christian & Cyril (2), 1228.59. 11 Cornil Alain (2), 1223.58. 12 Cornil Alain (3), 1219.45. 13 Botquin Yvon, Leuze-en-Hainaut (D-4), 294.903 km, 1218.27. 14 Nottebaert Christophe, Templeuve (A-6), 291.442 km, 1214.51. 15 Goemaere José & Gustave, Havinnes (D-6), 291.770 km, 1213.62. 16 Petit Frank, Kain (C-4), 291.744 km, 1212.82. 17 Casaert-Senechal, Russeignies (D-42), 306.703 km, 1210.90. 18 François-Delporte (4), 1209.31. 19 Casaert-Senechal (2), 1204.96. 20 François-Delporte (5), 1201.12.

Le coin des statistiques - Classification par trois						
Juniors	Contingent	Lanterne rouge	Prix enlevés en fonction de la plus rapide lanterne rouge		Prix enlevés dans le « top 20 »	
			Nombre	Pourcentage	Nombre	Pourcentage
Dottignies	Non programmé					
Les VI	47	1055.07	14	87,50	3	15
Tournai	204	1077.96	68	100	17	85
Total	251		82	97,62	20	100
Tournaisis	335	1078.34	112	100	6	20
Aile gauche	299	1076.26	97	97	14	70
Total	634		209	98,59	20	100

Jeunes : 985

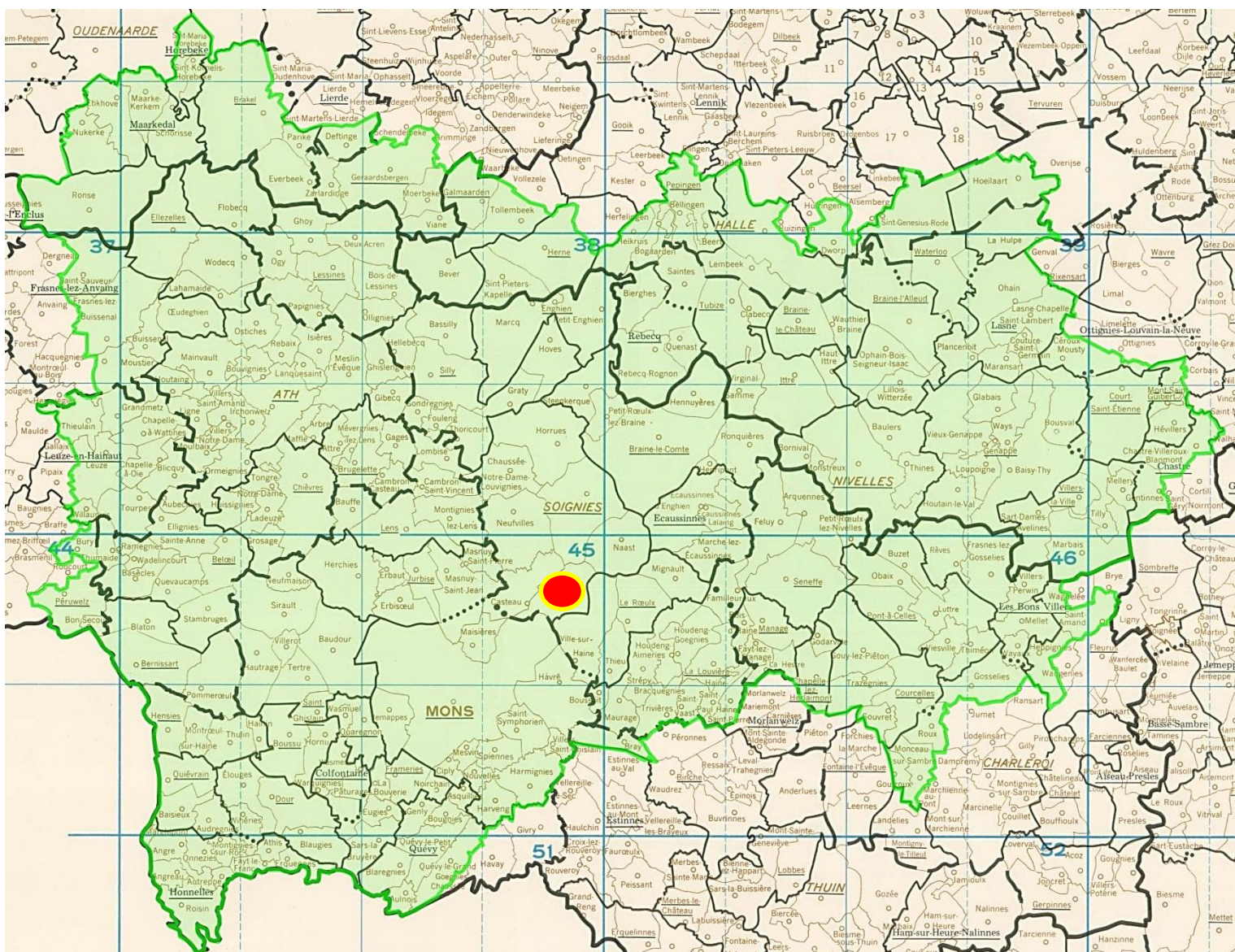
1 François-Delporte, Wadelincourt (D-10), 289.478 km, 1288.15. 2 Saudoyez Kevin, Péruwelz (D-65), 285.047 km, 1265.65. 3 François-Delporte (2), 1265.53. 4 Van der Linden Leny, Parike (D-47), 318.921 km, 1248.96. 5 Van der Linden Leny (2), 1248.80. 6 Van der Linden Leny (3), 1248.63. 7 Delacour Michel, Villers (D-13), 301.334 km, 1245.46. 8 Hostiez Philippe, Leuze-en-Hainaut (D-12), 293.876 km, 1244.79. 9 Debliquy Frédéric, Bury (D-11), 288.900 km, 1236.95. 10 Saudoyez Kevin (2), 1232.28. 11 Abbate Fabien, Quevaucamps (D-5), 289.829 km, 1225.86. 12 Saudoyez Kevin (3), 1224.69. 13 Saudoyez Kevin (4), 1224.60. 14 Olivier-Leysen, Anvaing (D-13), 301.356 km, 1218.12. 15 De Geyter Pierre, Ogy (D-8), 312.944 km, 1217.75. 16 Leturcq-Duponchelle, Wadelincourt (D-5), 289.599 km, 1217.14. 17 Cornil Alain, Bury (D-14), 289.133 km, 1214.16. 18 Casaert-Senechal, Russeignies (D-135), 306.703 km, 1208.36. 19 Saudoyez Kevin (5), 1208.33. 20 Saudoyez Kevin (6), 1208.16.

Le coin des statistiques - Classification par trois						
Jeunes	Contingent	Lanterne rouge	Prix enlevés en fonction de la plus rapide lanterne rouge		Prix enlevés dans le « top 20 »	
			Nombre	Pourcentage	Nombre	Pourcentage
Dottignies	249	981.07	74	89,16	10	50
Les VI	80	980.36	19	70,37	3	15
Tournai	114	1011.85	38	100	7	35
Total	443		131	88,51	20	100
Tournaisis	443	986.25	100	67,57	0	0
Aile gauche	542	1044.45	181	100	20	100
Total	985		281	88,45	20	100

Aile droite Pays Vert-Avenir-Bierghes-Secteur 1 BW : 7 h 20.

L'Entente de la Dendre et Sud et l'Association Avenir-Bierghes-Secteur 1 en Brabant wallon sont lâchés en même temps sans proposer de jeu commun. « Coulon Futé » compose les tops exclusifs les concernant. Les statistiques établies, calculées en fonction de la plus rapide clôture de chaque catégorie organisée, cernent l'impact de chaque groupement sur le déroulement de l'épreuve. Un code de lecture est d'application. A désigne un participant d'Entre Dendre et Sud, B un d'Avenir-Bierghes-Secteur 1 en Brabant wallon. Les lettres V, Y et P désignent la catégorie d'âge du pigeon classé. Le nombre suivant ces lettres dévoile soit le total de participants engagés par l'amateur, soit le quorum de prix dudit amateur à ce stade du résultat.

Localisation du pointeur (carte 2022)



A première vue :

Le contingent (1.775) retrouve des couleurs malgré le statu quo enregistré dans les jeunes. 8 pigeons (5 vieux, 2 juniors et 1 jeune) à 1300 m. Echange de bons procédés dans les statistiques pour VY et Y. Nette domination de Dendre et Sud dans celles pour P. Un junior de **Bert Philippe, de Thieusies**, pointeur.

Vieux et Juniors réunis : 1.290.

1 Bert Philippe, Thieusies (B-Y-23), 301.166 km, 1309.79. 2 De Witte Gérard, Tongre-Saint-Martin (A-V-12), 298.551 km, 1307.23. 3 Murez-Marichal, Wadelincourt (A-V-22), 289.916 km, 1306.61. 4 Leturcq-Duponchelle, Wadelincourt (A-V-4), 289.599 km, 1306.26. 5 Cirier-Ruelle, Sirault (B-Y-21), 290.219 km, 1303.98. 6 Cirier-Ruelle (V-2), 1303.08. 7 Leturcq-Duponchelle (V-2), 1302.34. 8 Honore-Lestrade, Boussu (B-Y-18), 284.829 km, 1299.50. 9 Bastien P/F, Baisieux (AV-10), 276.550 km, 1298.86. 10 Bastien P/F (Y-2), 1297.54. 11 Murez-Marichal (Y-2), 1297.16. 12 Cantineau Francis, Sirault (B-Y-16), 290.894 km, 1296.98. 13 Quevy-Neddy, Ladeuze (B-V-21), 295.271 km, 1295.83. 14 Dusausoit Dany, Beloeil (A-Y-18), 293.156 km, 1291.53. 15 Decottignies Eddy, Blaton (A-V-3), 286.686 km, 1288.95. 16 Genlain Philippe, Sirault (B-Y-10), 289.832 km, 1288.90. 17 Page Emelda, Blaton (A-V-4), 286.199 km, 1288.50. 18 Dufour Fabrice, Soignies (B-V-23), 307.635 km, 1288.40. 19 Dusausoit Dany (Y-2), 1285.30. 20 Bastien P/F (V-3), 1284.48.

Le coin des statistiques - Classification par trois						
Vieux & Juniors réunis	Contingent	Lanterne rouge	Prix enlevés en fonction de la plus rapide lanterne rouge		Prix enlevés dans le « top 20 »	
			Nombre	Pourcentage	Nombre	Pourcentage
Dendre et Sud	490	1173.56	164	100	12	60
Avenir-Secteur 1	800	1160.21	223	83,52	8	40
Total	1.290		387	90	20	100

Juniors : 571.

1 Bert Philippe, Thieusies (B-22), 301.166 km, 1309.79. 2 Cirier-Ruelle, Sirault (B-9), 290.219 km, 1303.18. 3 Honore-Lestrade, Boussu (B-15), 284.829 km, 1299.50. 4 Bastien P/F, Baisieux (A-36), 276.550 km, 1297.54. 5 Murez-Marichal, Wadelincourt (A-19), 289.916 km, 1297.16. 6 Cantineau Francis, Sirault (B-6), 290.894 km, 1296.58. 7 Dusausoit Dany, Beloeil (A-12), 293.156 km, 1291.53. 8 Genlain Philippe, Sirault (B-7), 289.832 km, 1288.90. 9 Dusausoit Dany (2), 1285.30. 10 Vanden Bossche Jean-Pierre, Bierghes (B-3), 320.793 km, 1283.23. 11 Dusausoit Dany (3), 1282.39. 12 François-Delporte, Wadelincourt (A-4), 289.478 km, 1281.66. 13 Cassart Frédéric, Soignies (B-7), 307.413 km, 1279.42. 14 Vanden Bossche Jean-Pierre (2), 1277.44. 15 Descamps José, Quaregnon (B-4), 285.893 km, 1275.45. 16 Leturcq-Duponchelle, Wadelincourt (A-2), 289.599 km, 1272.96. 17 Sarens-Sermon, Lembeek (B-11), 326.032 km, 1269.34. 18 Broodcoorens-De Leye, Onkerzele (A-13), 322.859 km, 1268.51. 19 Cirier-Ruelle (2), 1267.88. 20 Vanden Bossche Jean-Pierre (3), 1262.19.

Le coin des statistiques - Classification par trois						
Juniors	Contingent	Lanterne rouge	Prix enlevés en fonction de la plus rapide lanterne rouge		Prix enlevés dans le « top 20 »	
			Nombre	Pourcentage	Nombre	Pourcentage
Dendre et Sud	231	1123.55	63	81,82	8	40
Avenir-Secteur 1	340	1146.23	114	100	12	60
Total	571		177	92,67	20	100

Jeunes : 485.

1 Dusausoit Dany, Beloeil (A-36), 293.156 km, 1301.85. 2 Murez-Marichal, Wadelincourt (A-29), 289.916 km, 1296.77. 3 Dusausoit Dany (2), 1293.52. 4 Dusausoit Dany (3), 1293.33. 5 Dusausoit Dany (4), 1293.05. 6 Demedts-Steenhoudt, Moerbeke (A-21), 321.144 km, 1290.88. 7 Dusausoit Dany (5), 1288.50. 8 Murez-Marichal (2), 1287.75. 9 Dusausoit Dany (6), 1285.30. 10 Demedts-Steenhoudt (2), 1284.25. 11 Dusausoit Dany (7), 1277.64. 12 Dusausoit Dany (8), 1274.59. 13 Demedts-Steenhoudt (3), 1273.05. 14 Vandeputte-Kubica, Cuesmes (B-35), 288.180 km, 1268.67. 15 Murez-Marichal (3), 1261.41. 16 Dusausoit Dany (9), 1260.70. 17 Dusausoit Dany (10), 1257.64. 18 Dusausoit Dany (11), 1257.46. 19 Vandeputte-Kubica (2), 1255.59. 20 Degand Bruno-Vi-Ma, Ligne (A-58), 299.814 km, 1253.57.

Le coin des statistiques - Classification par trois						
Jeunes	Contingent	Lanterne rouge	Prix enlevés en fonction de la plus rapide lanterne rouge		Prix enlevés dans le « top 20 »	
			Nombre	Pourcentage	Nombre	Pourcentage
Dendre et Sud	313	1074.05	90	85,71	18	90
Avenir-Secteur 1	172	1109.35	58	100	2	10
Total	485		148	91,36	20	100