

## Dossier 1 : samedi 7 mai

Le télétexte nous a appris

### PETIT DEMI-FOND : TOURY

- *Lâcher : 8h30*

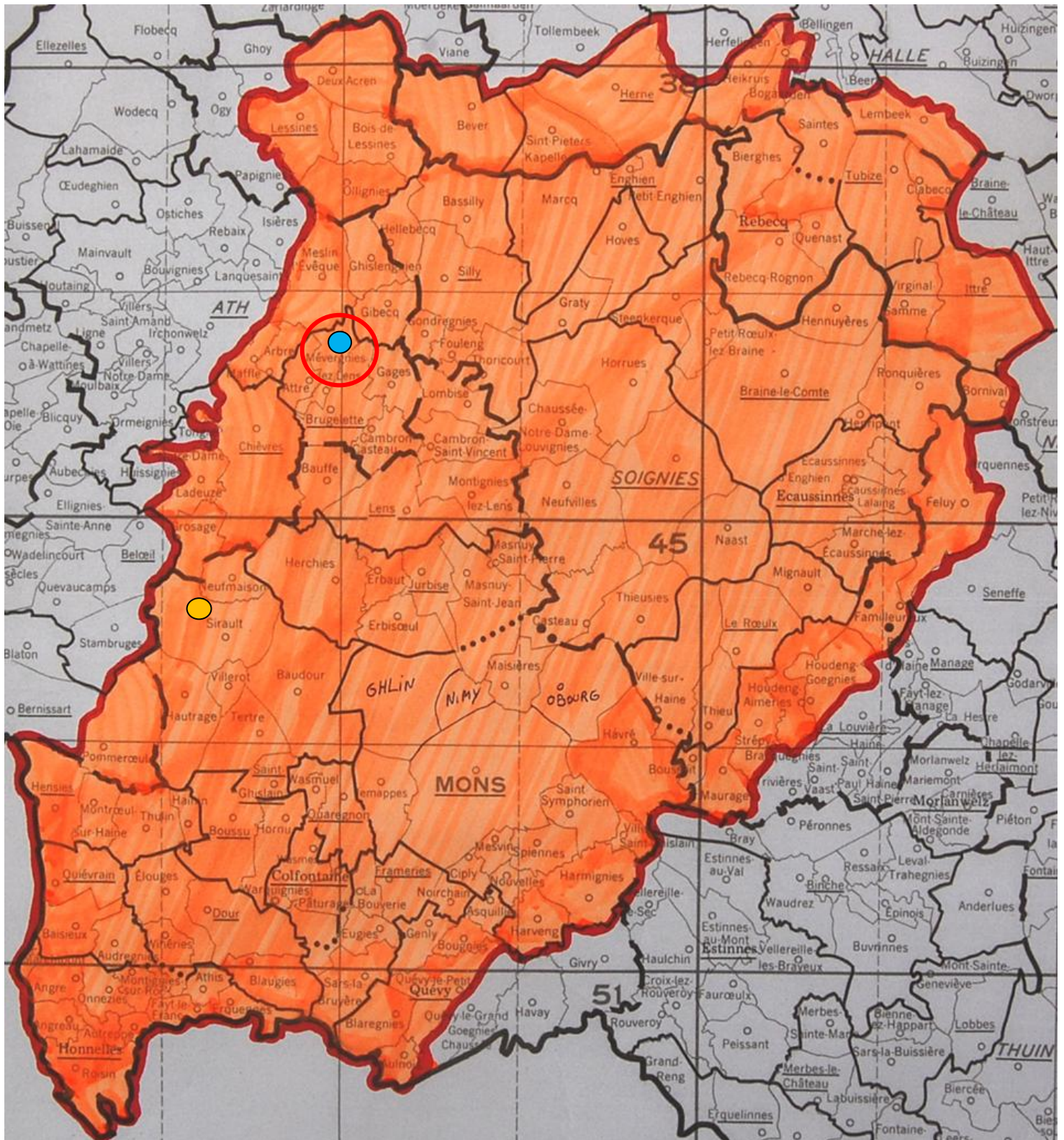
« L'Avenir » montois constitue à lui seul un secteur de lâcher, des statistiques le concernant le confrontant à d'autres ententes ne peuvent de ce fait être établies. La publication de son résultat permet cependant de le comparer avec les classements sur la même étape établis dans les régions d'Ath-Lessines et de Tournai, de potentiels « partenaires » d'un hypothétique lâcher commun en cas de quorum requis de paniers non atteint. La prudence s'impose dans l'analyse menée car les heures d'envol sont différentes.

*Des faits à souligner au premier regard :*

- 1346 pigeons pour la première « transparisienne »
- les vieux sont majoritaires
- un seul pigeon à plus de 1500 m : le pointeur vieux
- des vitesses de clôture similaires
- la palme de pointeur général aux *Waneuken-Mourin*, de Mévergnies



## Localisation des pointeurs



**Prudence ! Faute d'actualisation imminente, la carte du lâcher 2015 permet de visualiser les localités des différents pointeurs à l'instar de celles des colonies classées dans les tops.**



**Vieux :** 772.

**1 Waneuken-Mourin, Mévergnies,** 305.226 km, 1536.11. 2 Leersnijder Gilbert, Boussu, 284.518 km, 1477.76. 3 Cirier-Ruelle, Sirault, 290.219 km, 1471.19. 4 Duchene-Desmecht, Silly, 311.411 km, 1463.85. 5 Vandeburie Albert, Erbaut, 296.954 km, 1449.02.18. 6 Cirier-Ruelle (2), 1448.42. 7 Cirier-Ruelle (3), 1447.82. 8 Cirier-Ruelle (4), 1447.70. 9 Cirier-Ruelle (5), 1447.10. 10 Cirier-Ruelle (6), 1447.10...

**Lanterne rouge par 3 :** 1332.96.

**Juniors :** 574.

**1 Miyashita Hiroshi, Sirault,** 289.353 km, 1472.51. 2 Miyashita Hiroshi (2), 1461.73. 3 Guery Salvatore, Vaudignies, 294.963 km, 1449.79. 4 Dubart Gilbert, Boussu, 283.548 km, 1439.20. 5 Miyashita Hiroshi (3), 1435.62. 6 Miyashita Hiroshi (4), 1435.03. 7 Dubart Gilbert. (2), 1431.33. 8 Miyashita Hiroshi (5), 1428.88. 9 Cnudde Eric, Tubize, 321.302 km, 1428.21. 10 Waneuken-Mourin, Mévergnies, 305.226 km, 1427.73...

**Lanterne rouge par 3 :** 1319.23.

- **Lâcher : 8h20**

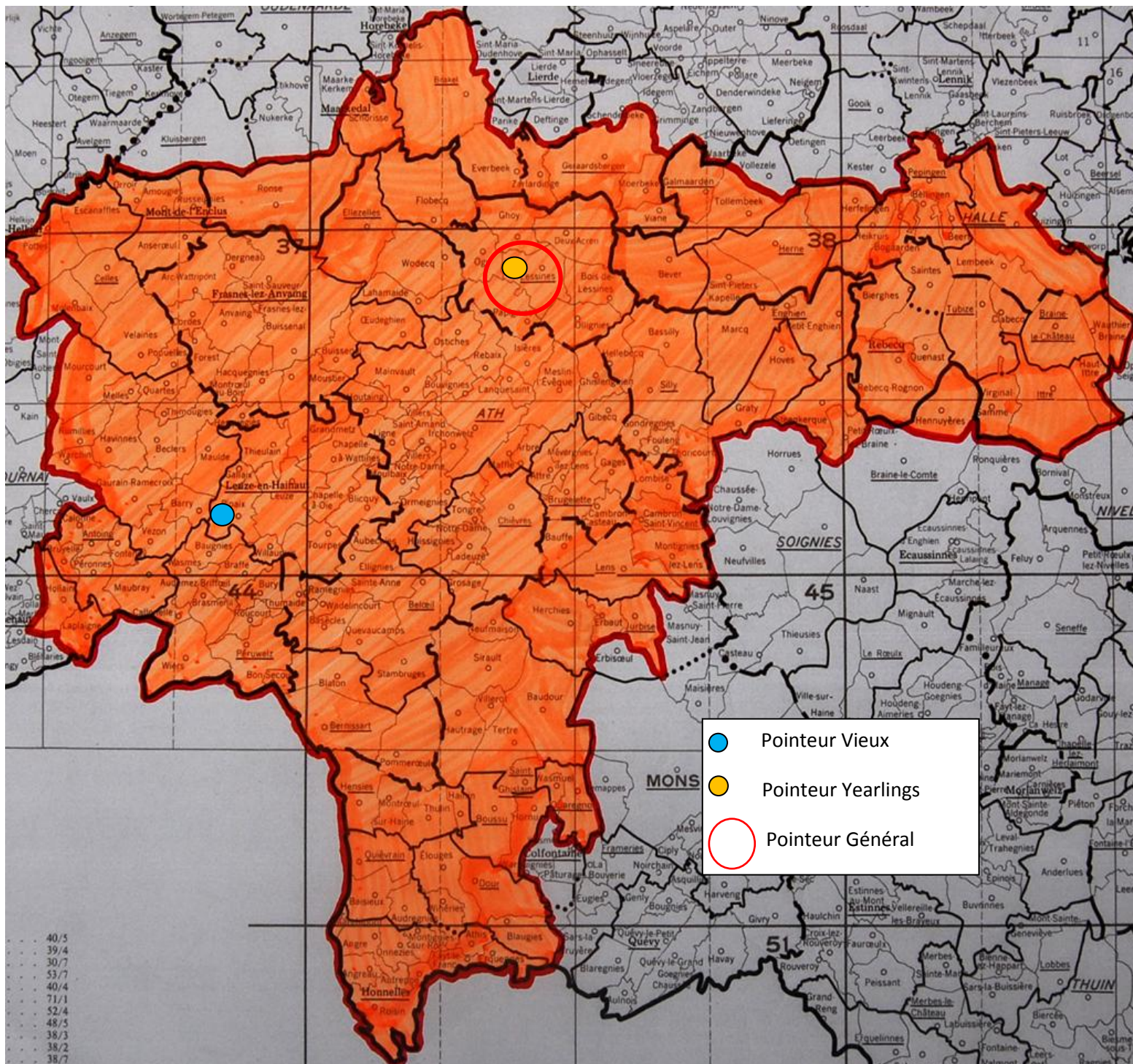
**Les associations des régions athoise et lessinoise « Entente des V-Entente Frontalière-Entente de l'Ouest » et « Entente de la Dendre-Le Sud » relèvent toutes du même lâcher, organise un concours général avec doublages non obligatoires ce qui ne permet pas d'établir des statistiques. La publication du résultat général permet cependant de le comparer avec les classements sur la même étape établis dans les régions de Mons et de Tournai, de potentiels « partenaires » d'un hypothétique lâcher commun en cas de quorum requis de paniers non atteint. La prudence s'impose dans l'analyse menée car les heures d'envol sont différentes.**

*Des faits à souligner au premier regard :*

- 2454 pigeons pour la première « transparisienne »
- 8 vieux et 7 juniors à plus de 1500 m
- une différence de 11,1 m entre les deux clôtures
- un junior pointeur général
- la palme générale à **Aurore Delhez**, de Lessines



## Localisation des pointeurs



**Prudence !** Faute d'actualisation imminente, la carte du lâcher 2015 permet de visualiser les localités des différents pointeurs à l'instar de celles des colonies classées dans les tops.

**Vieux** : 1587.

**1 Van Renterghem-Debliquy, Pipaix**, 291.911 km, 1527.26. **2 Casaert Hugo, Russeignes**, 306.703 km, 1526.13. **3 Dufour J-P & Fils, Moustier**, 300.315 km, 1520.49. **4 Casaert Hugo**



(2), 1516.08. 5 Casaert-Senechal, Russeignies, 306.706 km, 1506.29. 6 Cotton-D'hont, Buissenal, 302.663 km, 1505.66. 7 Stiens Christian, Wannebecq, 310.006 km, 1504.51. 8 Gevaert-Van Schoorisse, Renaix, 310.549 km, 1501.32. 9 Casaert Hugo (3), 1497.69. 10 Murez-Marichal, Wadelincourt, 289.916 km, 1494.79...

**Lanterne rouge par 3** : 1356.81.

**Juniors** : 867.

**1 Delhez Aurore, Lessines**, 312.863 km, 1534.89. 2 Casaert-Senechal, Russeignies, 306.706 km, 1524.00. 3 Gevaert-Van Schoorisse, Renaix, 310.549 km, 1518.20. 4 Gevaert-Van Schoorisse (2), 1517.95. 5 Gevaert-Van Schoorisse (3), 1517.09. 6 Casaert-Senechal (2), 1507.77. 7 Casaert-Senechal (3), 1503.82. 8 Murez-Marichal, Wadelincourt, 289.916 km, 1498.66. 9 Deblanc Youri, Renaix, 310.838 km, 1494.89. 10 Goemaere José & Gustave, Havinnes, 291.770 km, 1494.46...

**Lanterne rouge** : 1345.71.

- **Lâcher : 8h30**

**A : Entente des VII (Antoing – Nouvelle Entente)**

**B : Tournai – Kain**

**C : Dottignies - Néchin**

*Des faits à souligner au premier regard :*

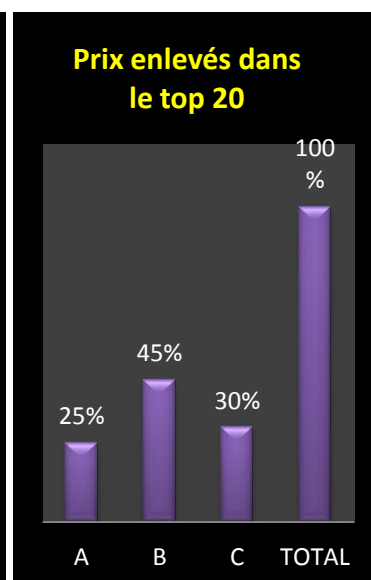
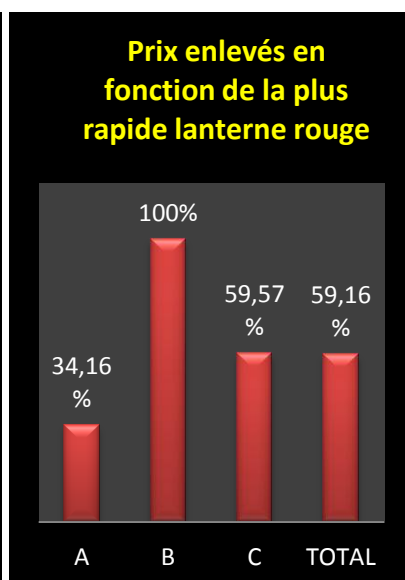
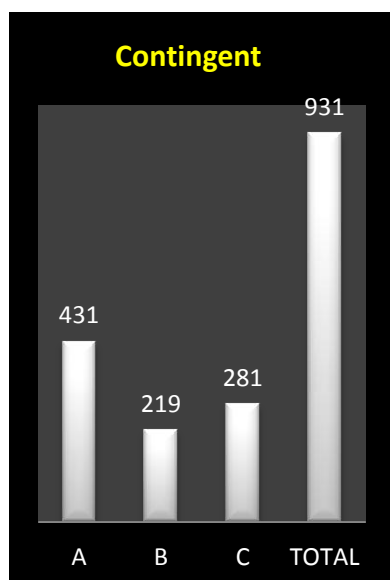
- 1767 pigeons pour la première sortie « transparisienne »
- le pointeur de chaque catégorie à 1702 m, les autres à... au plus 1590 m
- les deux palmes pour Tournai qui clôture toujours en premier
- le top des vieux tendant davantage vers l'équilibre
- un même scénario au niveau de la répartition des prix
- la palme de pointeur général à **Christophe Nottebaert**, de Templeuve, vainqueur dans chaque catégorie



**Vieux :** 931 (A : 431– B : 219 – C : 281).

1 Nottebaert Christophe, Templeuve (B), 291.264 km, 1702.46. 2 Mahieu Angélique, Zwevegem (C), 308.145 km, 1590.27.. 3 Lejeune Serge, Jollain-Merlin (A), 282.080 km, 1550.33. 4 Fichelle Rudy & Sylvie, Obigies (B), 294.379 km, 1538.29. 5 Dewannain Jean-Marie, Tournai (B), 288.164 km, 1537.55. 6 Mahieu Thierry & Gilles, Hérinnes (C), 298.126 km, 1529.63. 7 Deloose Marcel, Sint-Denijs (C), 304.513 km, 1524.85. 8 Claes Francis & Sylvain, Taintignies (A), 281.892 km, 1521.41. 9 Houze Geoffrey, Froidmont (B), 284.737 km, 1508.67. 10 Allemeersch André, Pottes, 301.760 km, 1504.28. 11 Allemeersch André (2), 1503.28. 12 Vandemeulebroecke Carlos, Saint-Léger (B), 297.664 km, 1498.93. 13 Harchies Cyril, Warchin (B), 291.259 km, 1497.09. 14 Fourneau Cyriel-Rémy, Moen (C), 306.331 km, 1495.87. 15 Depraetere-Decock, Dottignies (C), 299.417 km, 1494.22. 16 Casaert Maurice Fils, Néchin (B), 292.102 km, 1493.36. 17 Deloose Marcel (2), 1491.00. 18 Dubois Michel, Kain (B), 291.161 km, 1490.71. 19 Masquillier Jean-Louis, Saint-Maur (A), 285.743 km, 1490.70. 20 Dubois Patrick, Gaurain (A), 290.156 km, 1486.08...

| Le coin des statistiques - Classification par trois |            |                |   |              |                                 |             |
|---|------------|----------------|---|--------------|---------------------------------|-------------|
|   | Contingent | Lanterne rouge | Prix enlevés en fonction de la plus rapide lanterne rouge |              | Prix enlevés dans le « top 20 » |             |
|   |            |                | Nombre  | Pourcentage  | Nombre                          | Pourcentage |
| <b>A</b>  | 431        | 1366.08        | 55  | 34,16        | 5                               | 25          |
| <b>B</b>  | 219        | 1424.68        | 73  | 100          | 9                               | 45          |
| <b>C</b>  | 281        | 1393.17        | 56  | 59,57        | 6                               | 30          |
| <b>Total</b>  | <b>931</b> |                | <b>184</b>  | <b>59,16</b> | <b>20</b>                       | <b>100</b>  |

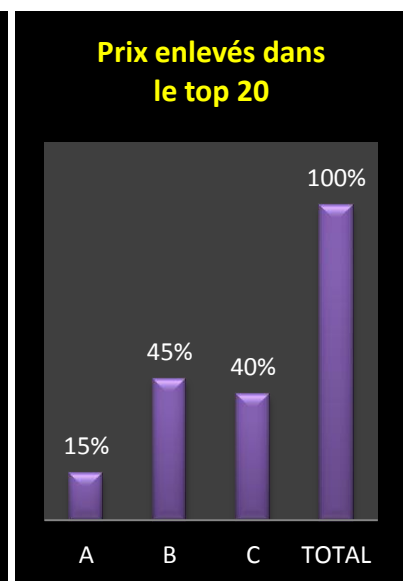
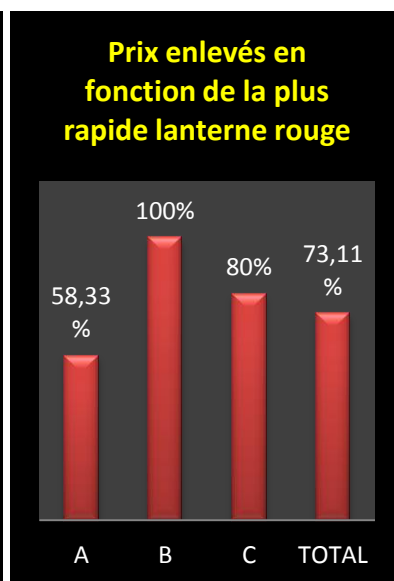
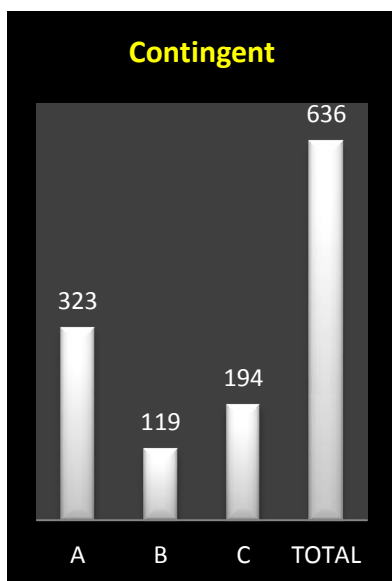


**Juniors :** 636 (A : 323 – B : 119 – C : 194).

1 Nottebaert Christophe, Templeuve (B), 291.264 km, 1702.13. 2 Deprez-Bataille,

Zwevegem (C), 309.277 km, 1543.41. 3 Delemarle Paul, Rumes (A), 280.645 km, 1521.66. 4 Casaert Grégory, Néchin (C), 292.102 km, 1519.51. 5 Desmet-Bossut, Pecq (C), 296.393 km, 1516.59. 6 Casaert Grégory (2), 1516.10. 7 Ovaere Albert, Estaimbourg (C), 294.053 km, 1511.06. 8 Allemeersch André, Pottes (B), 301.760 km, 1503.53. 9 Nottebaert Christophe (2), 1497.11. 10 Gillard Christophe, Leers-Nord (C), 294.666 km, 1495.76. 11 Fourneau Cyriel-Rémy, Moen (C), 306.331 km, 1493.20. 12 Leclercq Frédéric & Adrien, Taintignies (A), 280.732 km, 1490.17. 13 Nottebaert Christophe (3), 1490.09. 14 Henu Jean-Pierre, Warchin (B), 291.131 km, 1489.41. 15 Allemeersch André (2), 1488.09. 16 Nottebaert Christophe (4), 1486.79. 17 Fontaine Jean-Claude, Bailleul (C), 293.840 km, 1486.79. 18 Nihoul Albert, Péronnes (A), 285.520 km, 1486.32. 19 Nottebaert Christophe (5), 1485.15. 20 Harchies Cyril, Warchin (C), 291.259 km, 1484.87...

| Le coin des statistiques - Classification par trois |            |                |   |              |                                 |             |
|---|------------|----------------|---|--------------|---------------------------------|-------------|
|   | Contingent | Lanterne rouge | Prix enlevés en fonction de la plus rapide lanterne rouge |              | Prix enlevés dans le « top 20 » |             |
|   |            |                | Nombre  | Pourcentage  | Nombre                          | Pourcentage |
| <b>A</b>  | 323        | 1349.30        | 63  | 58,33        | 3                               | 15          |
| <b>B</b>  | 119        | 1402.80        | 40  | 100          | 9                               | 45          |
| <b>C</b>  | 194        | 1378.37        | 52  | 80           | 8                               | 40          |
| <b>Total</b>  | <b>636</b> |                | <b>155</b>  | <b>73,11</b> | <b>20</b>                       | <b>100</b>  |



- **Lâcher : 8h**

**Marche-Nivelles ne tombe pas sous la clause évoquée pour les précédents lâchers.**

*Des faits à souligner au premier regard :*

*- un lâcher de 605 pigeons*

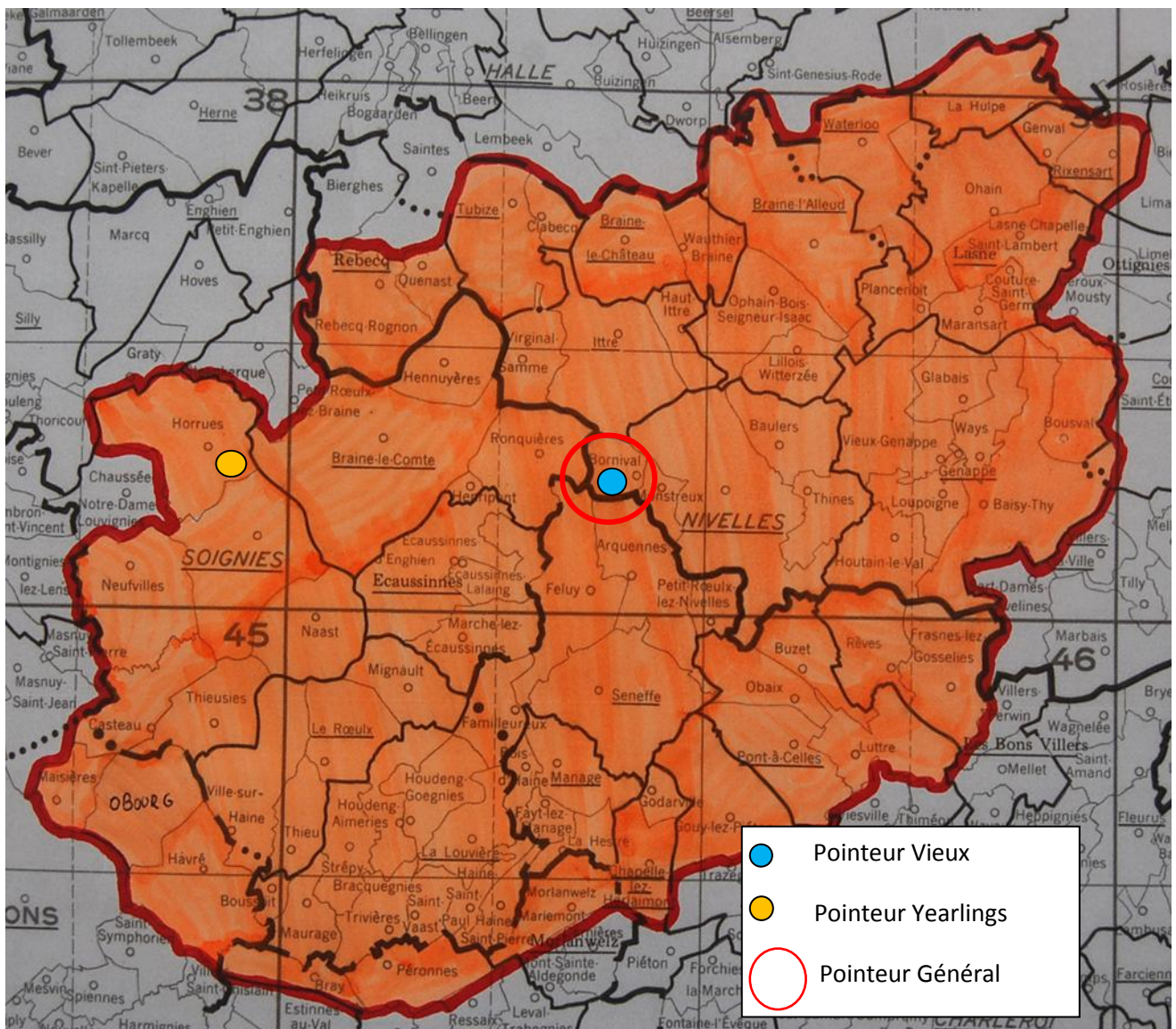


- 6 vieux et 3 juniors à plus de 1400 m

- le titre de **pointeur général** à **Germain Imbrecht**, de Bornival



### Localisation des pointeurs



**Prudence !** Faute d'actualisation imminente, la carte du lâcher 2015 permet de visualiser les localités des différents pointeurs à l'instar de celles des colonies classées dans les tops.



**Vieux : 364.**

**1 Imbrecht Germain, Bornival, 318.031 km, 1433.41.** 2 Marsille Hadrien, Ophain-Bois-Seigneur-Isaac, 323.125 km, 1417.52. 3 Sauvage-Duran, Bornival, 318.355 km, 1409.14. 4 Laurent Cédric, Houdeng, 301.757 km, 1405.48. 5 Hanocq Philippe, Horrues, 309.751 km, 1404.76. 6 Hanocq Philippe (2), 1400.84. 7 Liemans Aline, Naast, 306.767 km, 1397.99. 8 Coesens-Liemans, Braine-le-Comte, 312.948 km, 1396.77. 9 Versichel Albert, Mignault, 306.175 km, 1392.33. 10 Versichel Albert (2), 1391.49...

**Lanterne rouge par 3 : 1317.51.**

**Juniors : 241.**

**1 Fourmanoir-Solas, Horrues, 308.629 km, 1405.07.** 2 Sirault Bruno & C, Braine-le-Comte, 314.331 km, 1403.89. 3 Hanocq Philippe, Horrues, 309.751 km, 1402.22. 4 Walem Albert, Ecaussines, 310.626 km, 1398.16. 5 Coesens-Liemans, Braine-le-Comte, 312.948 km, 1396.25. 6 Fourmanoir-Solas (2), 1395.96. 7 Grumiau-De Backer, Neufvilles, 304.296 km, 1394.57. 8 Coesens-Liemans (2), 1386.15. 9 Walem Albert (2), 1382.91. 10 Grumiau-De Backer (2), 1380.75...

**Lanterne rouge par 3 : 1286.43.**